

Monatsrückblick

Wetterstation Oberesslingen (258 m/NN)

Juni 2021

Temperatur

Monatsmitteltemperatur		20,4 °C	
Langjähriger Mittelwert 1961 - 1990		16,4 °C	
Abweichung vom langjährigen Mittelwert		+4,01 K	
Wärmster Monat seit 1958		22,4°C	2003
Kältester Monat seit 1958		14,7°C	1971
Temperaturmaximum		34,2°C	17.6
Historisches Maximum seit 1958		36,0 °C	18.06.2002
Temperaturminimum		6,0°C	1.6.
Historisches Minimum seit 1958		1,9°C	04.06.1962
Temperaturminimum in 5 cm Höhe		3,3°C	1.6.
Tropennächte (Min. > 20°C)	1	Kalte Tage (Max. <10°C)	0
Wüstentage (Max.> 35°C)	0	Bodenfrostage (Min. 5cm < 0,0°C)	4
Heiße Tage (Max.> 30°C)	6	Frosttage (Min. < 0,0°C)	0
Sommertage (Max.> 25°C)	22	Eistage (Max. < 0,0°C)	0
Warme Tage (Max.> 20°C)	28	Strenge Frosttage (Min. <-10°C)	0
		Kühle Tage (Min. < 10°C)	2

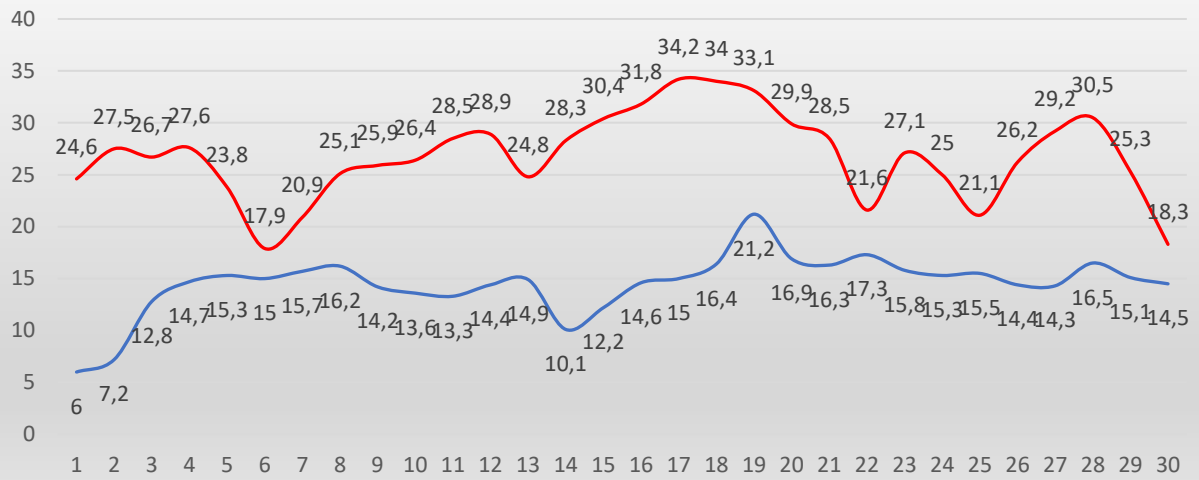
Niederschlag

Niederschlagsmenge des Monats		164,8 mm	
Langjähriger Mittelwert 1961 - 1990		93,2 mm	
Abweichung vom langjährigen Mittelwert		176,8 %	
Historisches Maximum seit 1958		181 mm	2016
Historisches Minimum seit 1958		10 mm	2000
Höchste Tagesniederschlagsmenge		34,8 mm	28.6.
Höchstes Tagesmaximum seit 1958		89,2 mm	18.06.1977
Tage mit Niederschlag	17	Tage mit Schneedecke	0
Tage mit Niederschlag > 2,0 mm	13	Höchste Schneedecke cm	0
Tage mit Niederschlag > 5,0 mm	11	Tage mit Hagel	3
Tage mit Niederschlag > 10,0 mm	7	Tage mit Gewitter	14
Tage mit Niederschlag > 20,0 mm	2	Tage mit Nebel	1
		Tage mit Dauerregen	4
		Tage mit Starkregen	3

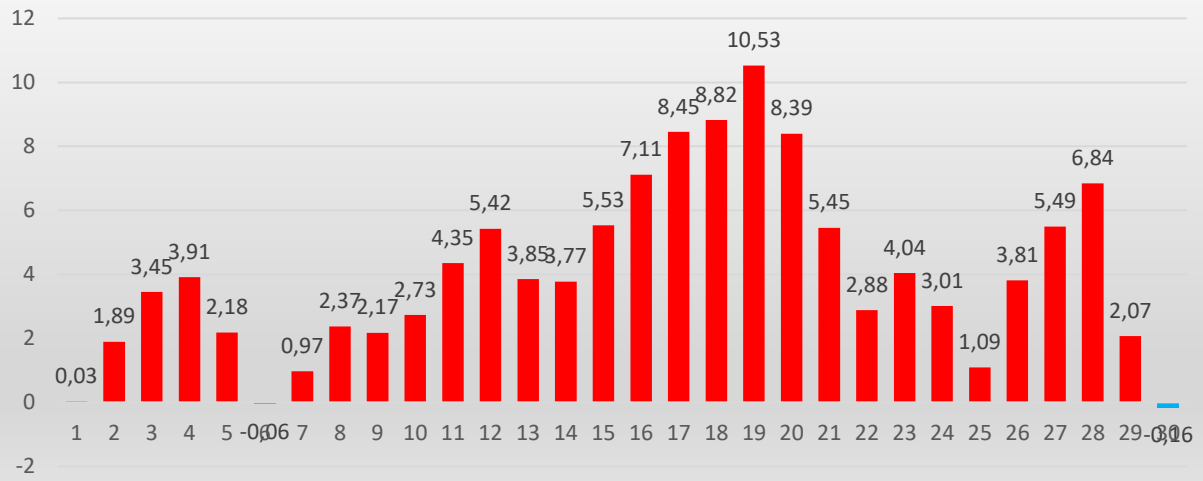
Sonne

Sonnenscheindauer des Monats		270,1 h	
Langjähriger Mittelwert 1961 - 1990		210 h	
Abweichung vom langjährigen Mittelwert		128.7 %	
Historisches Maximum seit 1958		313,7 h	2000
Historisches Minimum seit 1958		148,5 h	1995
Trübe Tage		18	

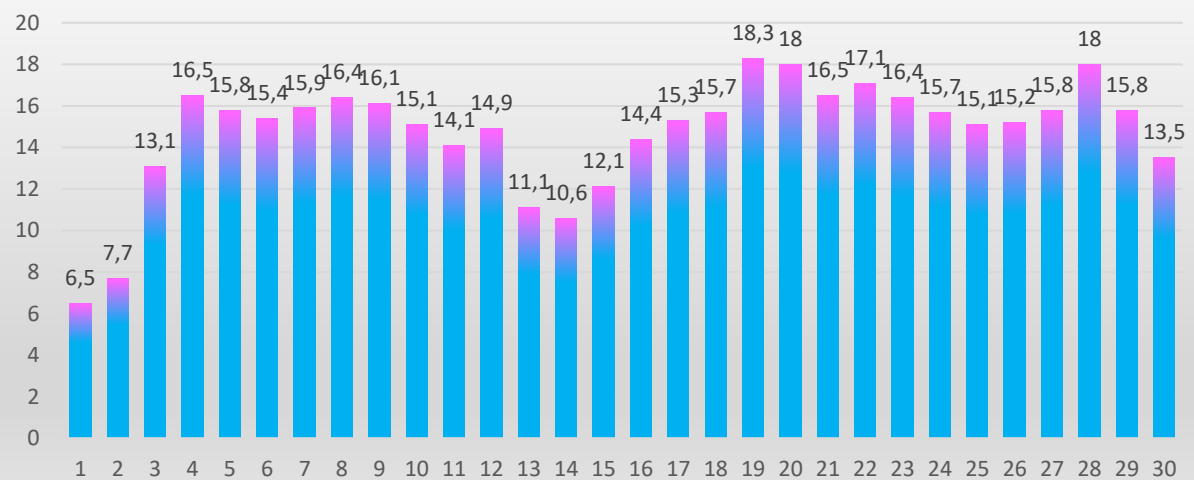
Temperatur °C

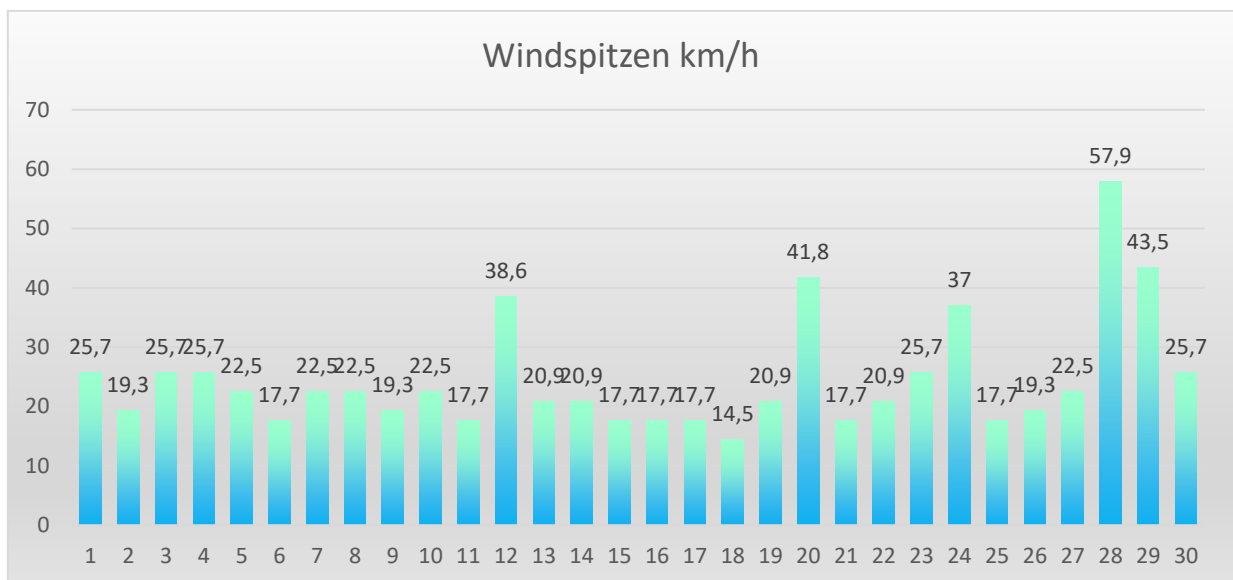
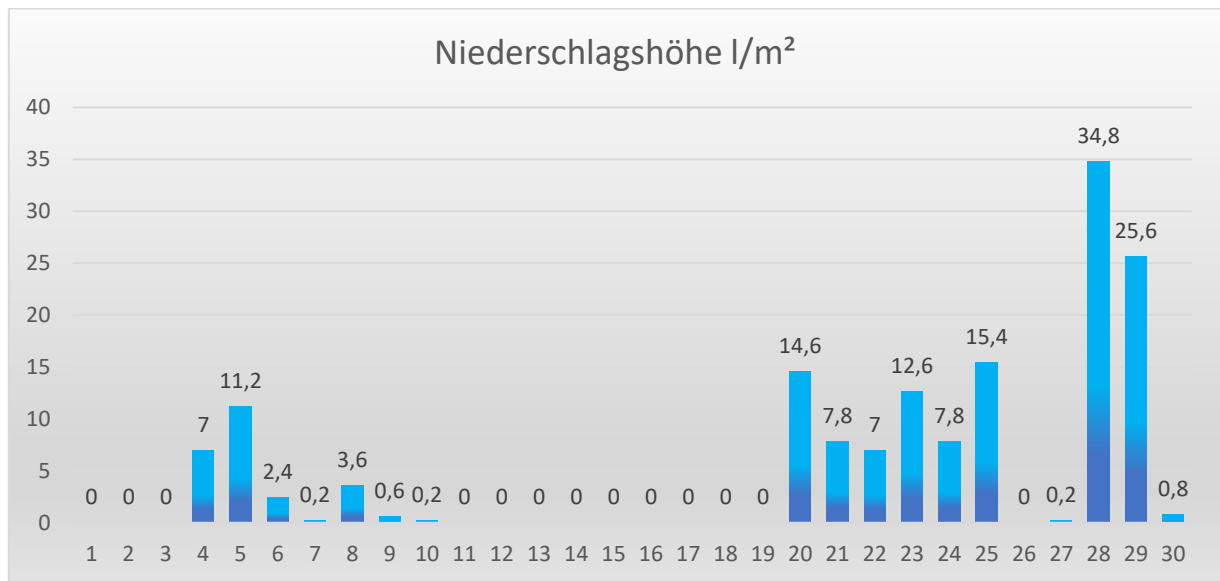
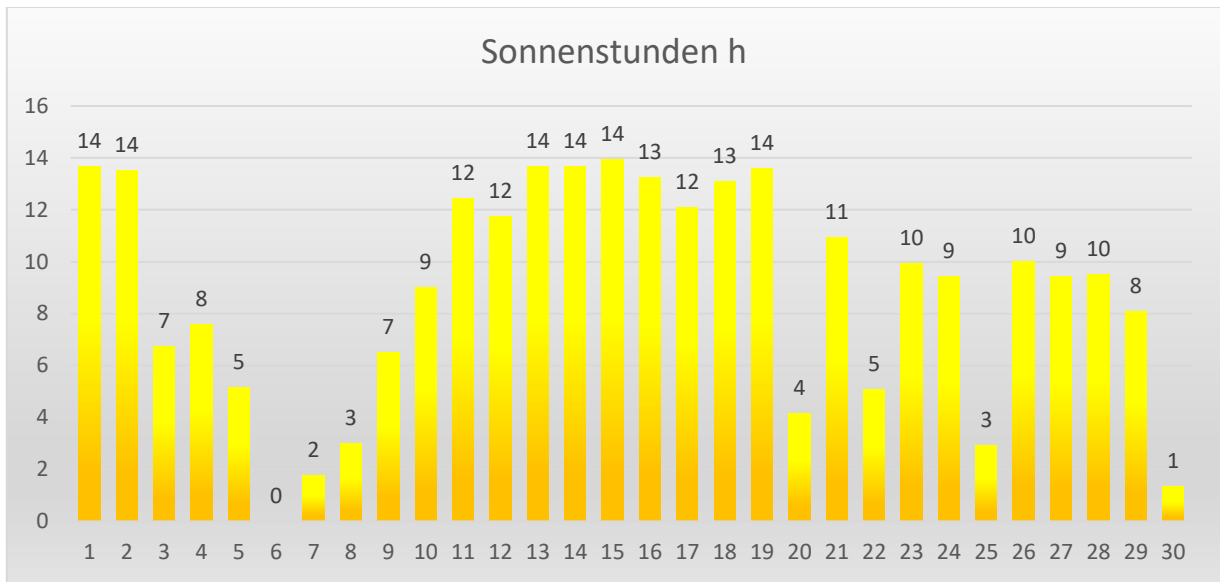


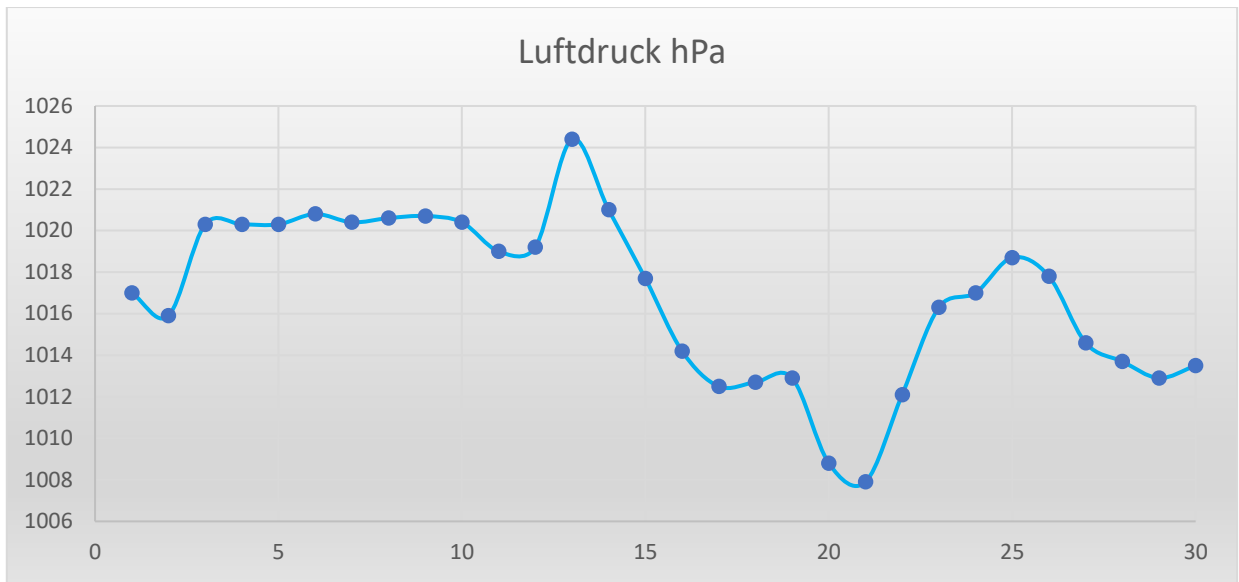
Abweichung vom Monatsmittel K



Taupunkt (Schwüle) °C







©Lothar Aeckerle Wetterstation-Oberesslingen 2021