



Alle dargestellten Werte zu Esslingen am Neckar (Temperatur und Niederschläge) beruhen auf Messungen der privaten Wetterstation Oberesslingen von Lothar Aeckerle.

Alle Daten sind öffentlich zugänglich unter www.wetter-esslingen.info

Klima & Wetter

Klima und Wetter in Esslingen

- Temperatur
- Niederschläge

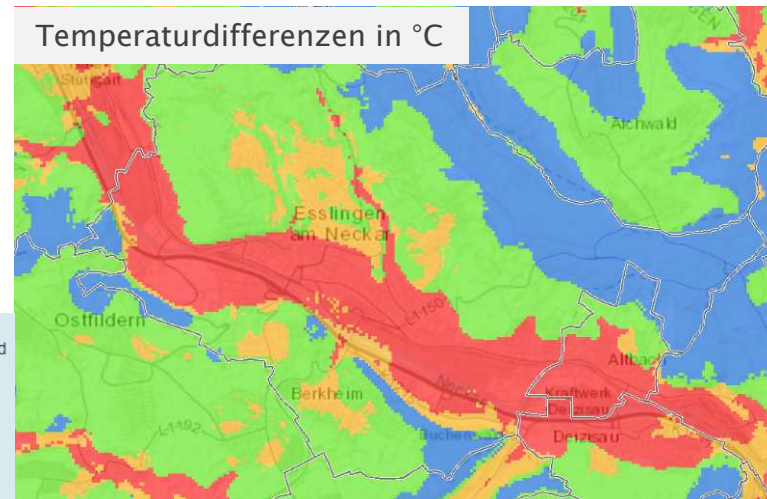
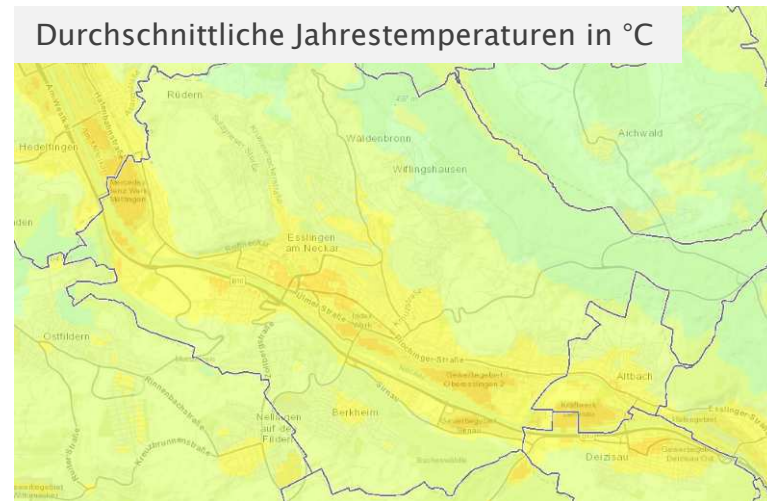
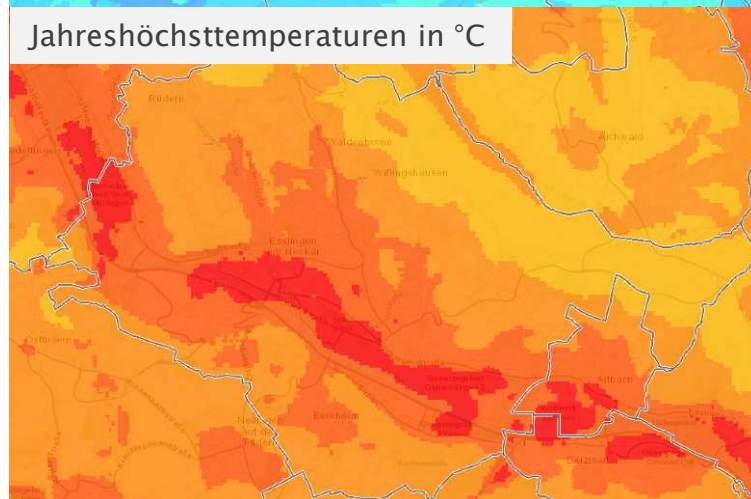
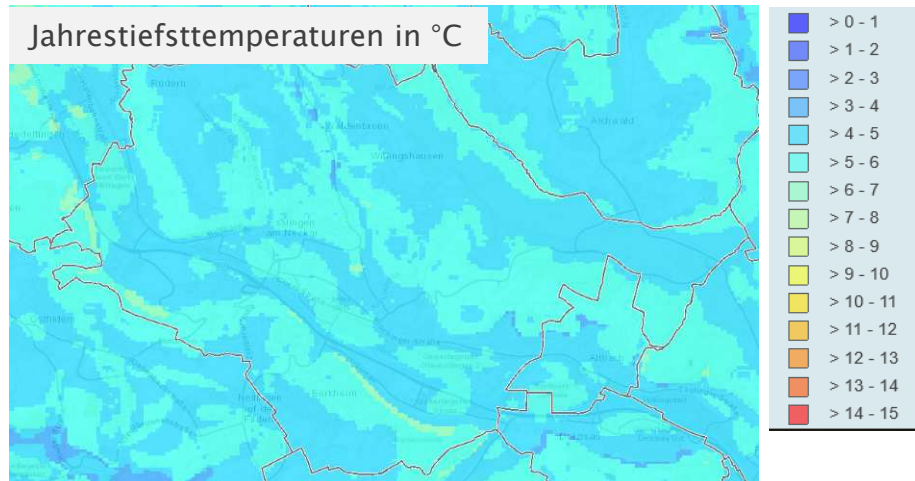




Temperaturentwicklung in Esslingen 1979 – 2000

Die Temperaturkarten des Klima-Monitorings der Region Stuttgart zeigen deutlich, dass sich die unterschiedlichen Stadtbereiche ganz unterschiedlich über die Zeit abkühlen und erwärmen. In der Neckarebene ist die Temperaturdifferenz deutlich unterschiedlich zu den Höhen des Schurwaldes.

Jahrestemperaturen in °C



Temperaturentwicklung in Esslingen 1979–2000
 Stand: je 31.12.; Datengrundlage: Klimamonitoring Region Stuttgart über
<http://webgis.region-stuttgart.org/Web/temperatur/>

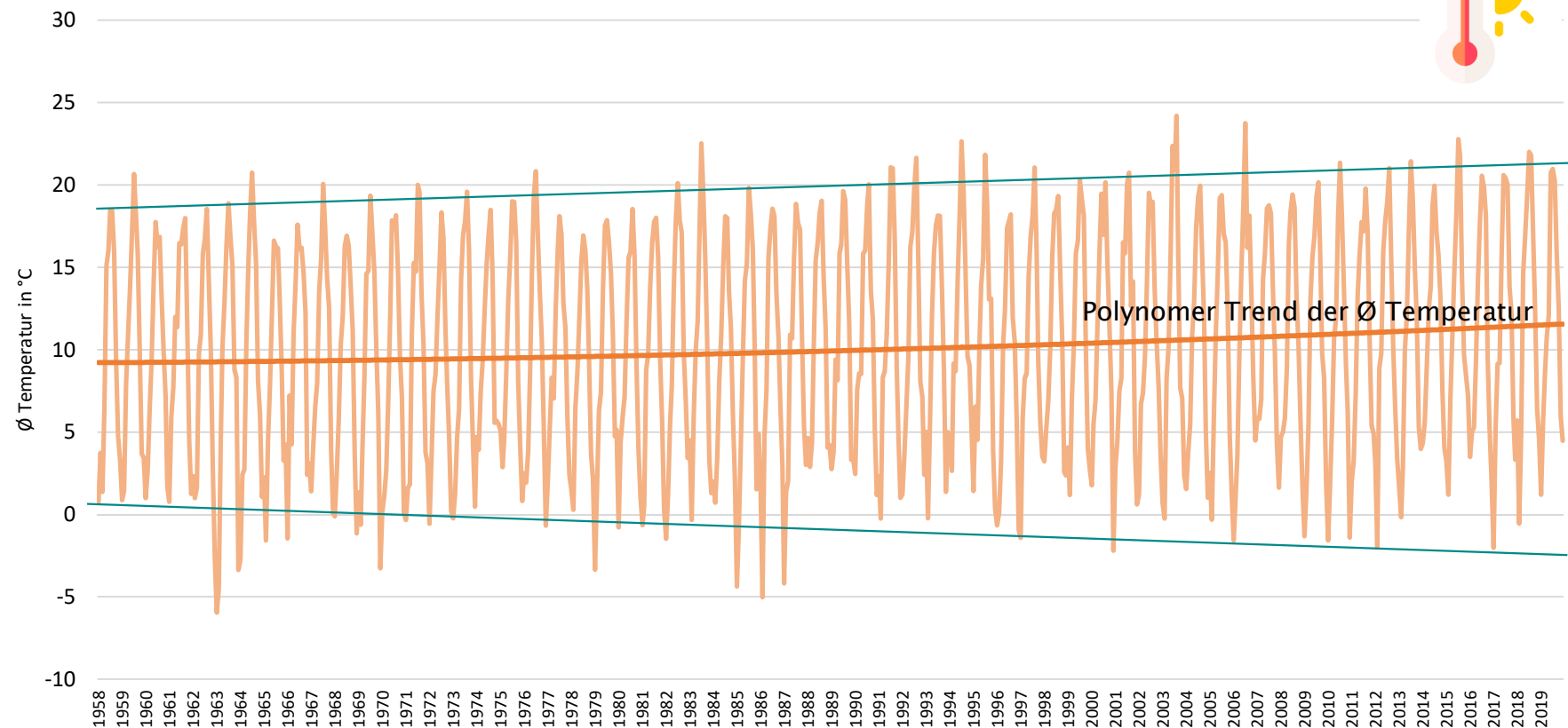




Langfristige Temperaturentwicklung – Stuttgart Neckartal

Betrachtet man die langfristige Temperaturentwicklung für das Neckartal – Wetterstation des Deutschen Wetterdienstes in Stuttgart Scharrenberg – so zeigt sich eine langfristige Erwärmung der durchschnittlichen Temperaturen. Hinzu kommt eine zunehmende Spreizung der durchschnittlichen Temperaturen (heißer bzw. kälter über die Zeit).

Durchschnittliche Tagestemperatur [in °C] Wetterstation Stuttgart Scharrenberg 1958 - 2019



Durchschnittliche Tagestemperatur in °C – Wetterstation des Deutschen Wetterdienstes Stuttgart Scharrenberg
 Stand: tägliche Datenerhebung; Datengrundlage: DWD Deutscher Wetterdienst https://www.dwd.de/DE/Home/home_node.html; Datenabruf über:
https://opendata.dwd.de/climate_environment/CDC/observations_germany/climate/daily/kl/historical/

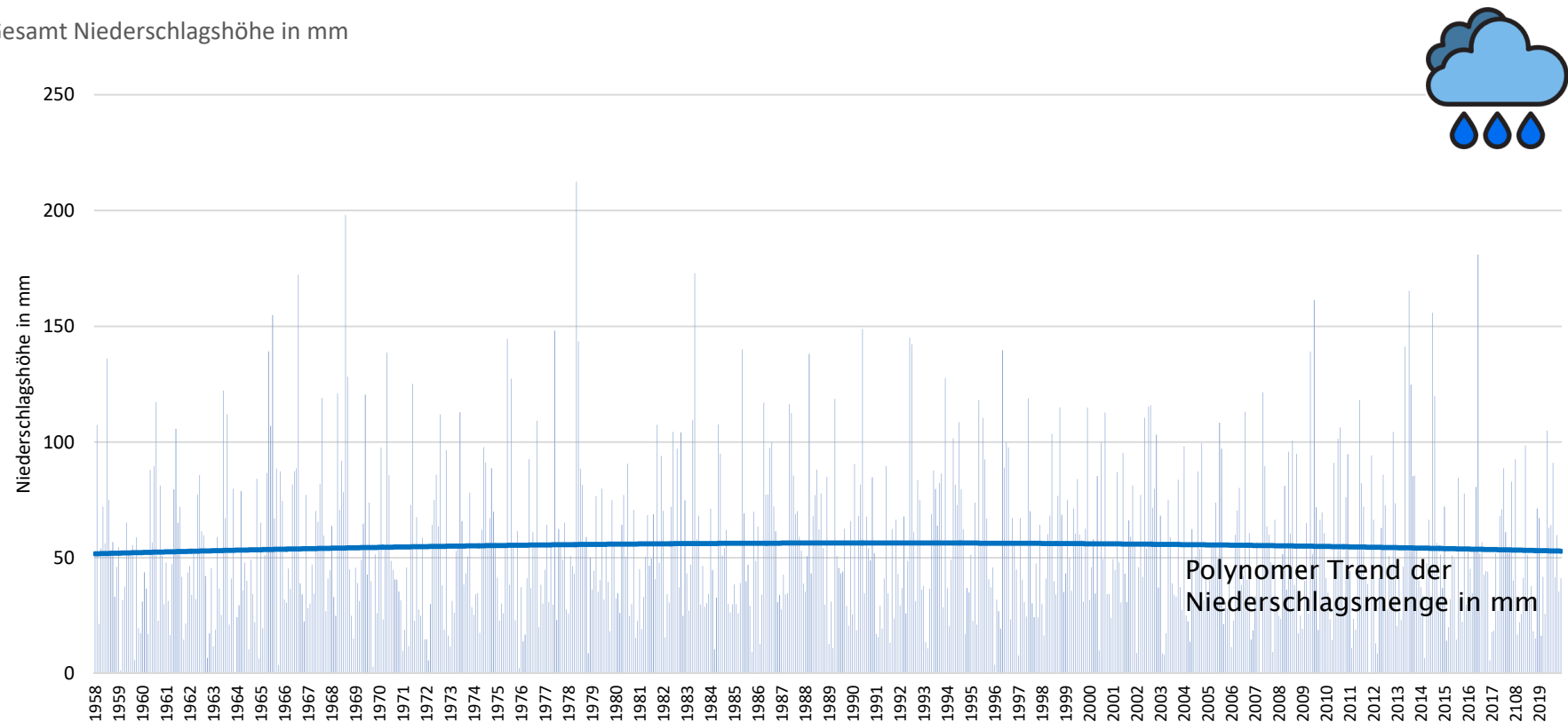




Niederschlagshöhe in mm – Stuttgart Neckartal

Im Unterschied zur Durchschnittstemperatur zeigt die Regenmenge der letzten Jahrzehnte nur wenig Veränderungen – der Polynome Trend verdeutlicht die Entwicklung hinzu den Niederschlagsmengen der 1960er Jahre, nachdem es in den 1980 und 1990er Jahren mehr geregnet hat.

Gesamt Niederschlagshöhe in mm



Niederschlagshöhe in mm – Wetterstation des Deutschen Wetterdienstes Stuttgart Scharrenberg

Stand: tägliche Datenerhebung; Datengrundlage: DWD Deutscher Wetterdienst https://www.dwd.de/DE/Home/home_node.html; Datenabruf über:

https://opendata.dwd.de/climate_environment/CDC/observations_germany/climate/daily/kl/historical/

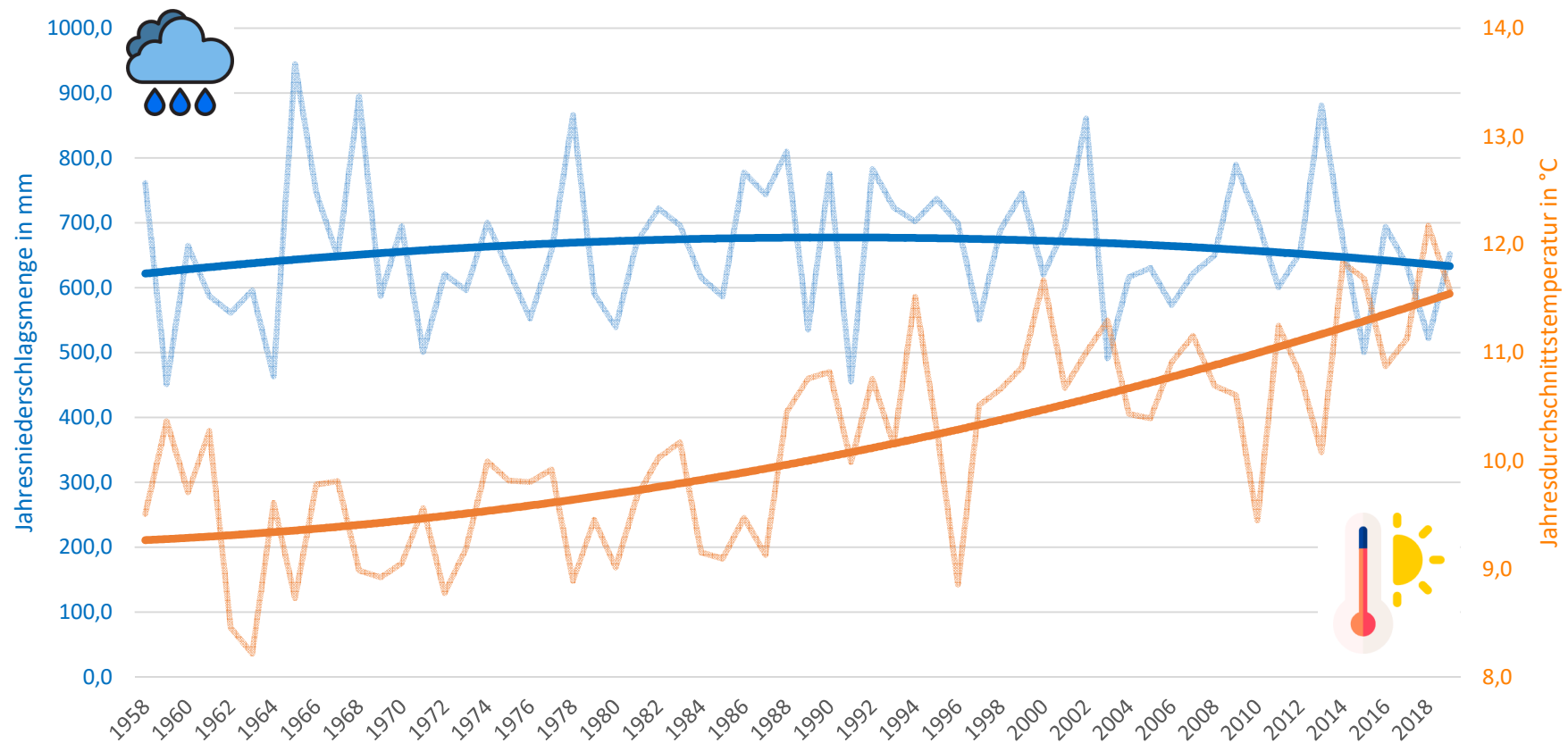




Langfristiger Trend: Temperatur und Niederschlagsmenge

Legt man beide Messerwerte nebeneinander – Jahresdurchschnittstemperatur [in °C] und jährliche Niederschlagsmenge [in mm] so zeigt sich deutlich, dass die durchschnittliche Temperatur ansteigt, die Niederschlagsmenge jedoch auf das Niveau der 1960er Jahre zurückgeht – es wird wärmer, regnet aber nicht mehr.

Polynomer Trend: Durchschnittliche Jahrestemperatur [°C] und Jahresniederschlagsmenge [mm] 1958 - 2019
Stuttgart Scharrenberg



Polynomer Trend: Durchschnittliche Jahrestemperatur [°C] und Jahresniederschlagsmenge [mm] 1958 – 2019 – Wetterstation des Deutschen Wetterdienstes Stuttgart Scharrenberg
Stand: tägliche Datenerhebung; Datengrundlage: DWD Deutscher Wetterdienst https://www.dwd.de/DE/Home/home_node.html; Datenabruf über:
https://opendata.dwd.de/climate_environment/CDC/observations_germany/climate/daily/kl/historical/





Jahresdurchschnittstemperatur und Niederschlagsmenge in Esslingen

		Ø Temperatur [°C]	Tiefsttemperatur [°C]	Höchsttemperatur [°C]	Niederschlagsmenge [l/m ²]
2014	Januar-Dezember	11,5	-9,3	36,4	721,2
	Januar - März	5,5	-3,6	23,3	97,4
	April - Juni	14,8	-0,3	36,4	131,6
	Juli - September	17,4	3,8	34,3	377,2
	Oktober - Dezember	8,0	-9,3	27,3	115
2015	Januar-Dezember	11,3	-7,0	38,1	476,4
	Januar - März	3,6	-7,0	20,9	116,4
	April - Juni	14,4	-2,6	32,9	153,6
	Juli - September	19,2	4,3	38,1	95,2
	Oktober - Dezember	7,6	-3,7	22,4	111,2
2016	Januar-Dezember	10,6	-8,7	35,7	564,8
	Januar - März	3,2	-8,7	21,7	109,6
	April - Juni	14,0	-0,9	35,7	260,6
	Juli - September	19,3	5,8	35,6	99,2
	Oktober - Dezember	5,8	-7,2	21,7	95,4
2017	Januar-Dezember	11,0	-12,1	35,4	636,4
	Januar - März	4,2	-12,1	25,9	85,6
	April - Juni	15,1	-3,8	35,4	183,2
	Juli - September	18,0	0,0	35,0	220,8
	Oktober - Dezember	6,7	-3,3	24,2	146,8
2018	Januar-Dezember	11,9	-12,2	35,8	481
	Januar - März	3,4	-12,2	16,1	121,4
	April - Juni	17,2	-0,2	30,9	117,6
	Juli - September	19,4	1,0	35,8	132
	Oktober - Dezember	7,1	-4,6	26,5	110
2019	Januar-Dezember	11,4	-7,8	37,7	702,6
	Januar - März	4,5	-7,8	20,7	168
	April - Juni	14,8	0,0	37,2	212
	Juli - September	18,9	3,1	37,7	177,6
	Oktober - Dezember	7,2	-5,6	26,9	145
2020*	Januar - Mai	8,6	-6,2	26,9	224,4
	Januar - März	5,5	-6,2	20,4	170,2



Jahresdurchschnittstemperatur, Tiefsttemperatur, Höchsttemperatur und Niederschlagsmenge
Stand: tägliche Datenerhebung
Datengrundlage: private Wetterstation Oberesslingen, Lothar Aeckerle, <http://www.wetter-esslingen.info/wetter/tageswerte.htm>

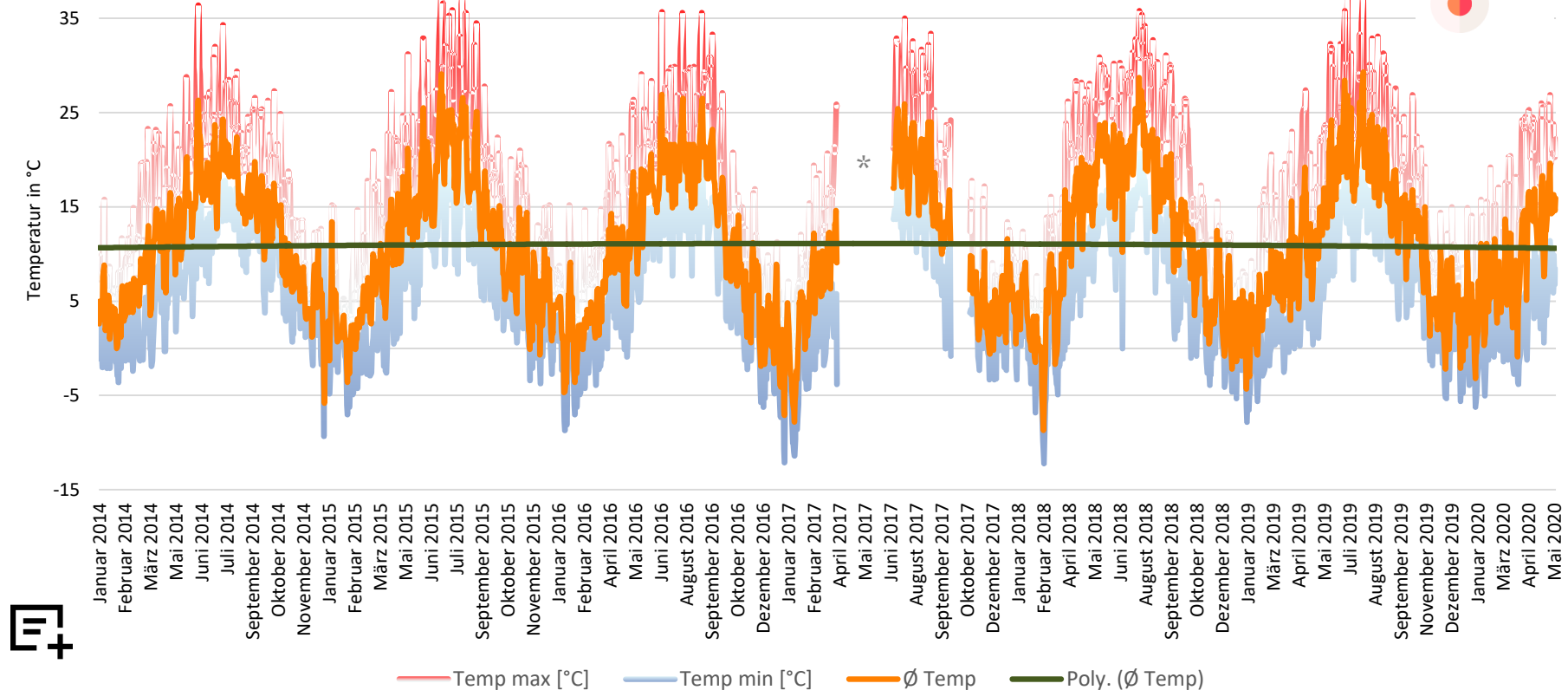




Tagesdurchschnittstemperaturen [°C] in Oberesslingen

Daten für Esslingen liegen von der privaten Wetterstation von Lothar Aeckerle in Oberesslingen seit 2014 digital vor. Betrachtet man den Verlauf der Tagestemperaturen von 2014 bis 2020 so zeigt sich ein sehr regelmäßiger Verlauf der Temperaturkurve über die Jahre – in diesem wettertechnisch sehr kurzen Zeitraum zeigen sich keine sonderlich großen Schwankungen.

Durchschnittliche Tagestemperatur, Minimal und Maximaltemperaturen [in °C] in Oberesslingen



Tagesdurchschnittstemperatur, Tagesmaximum und Tagesminimum in °C in Oberesslingen;

* Fehlende Daten aufgrund von technischen Schwierigkeiten

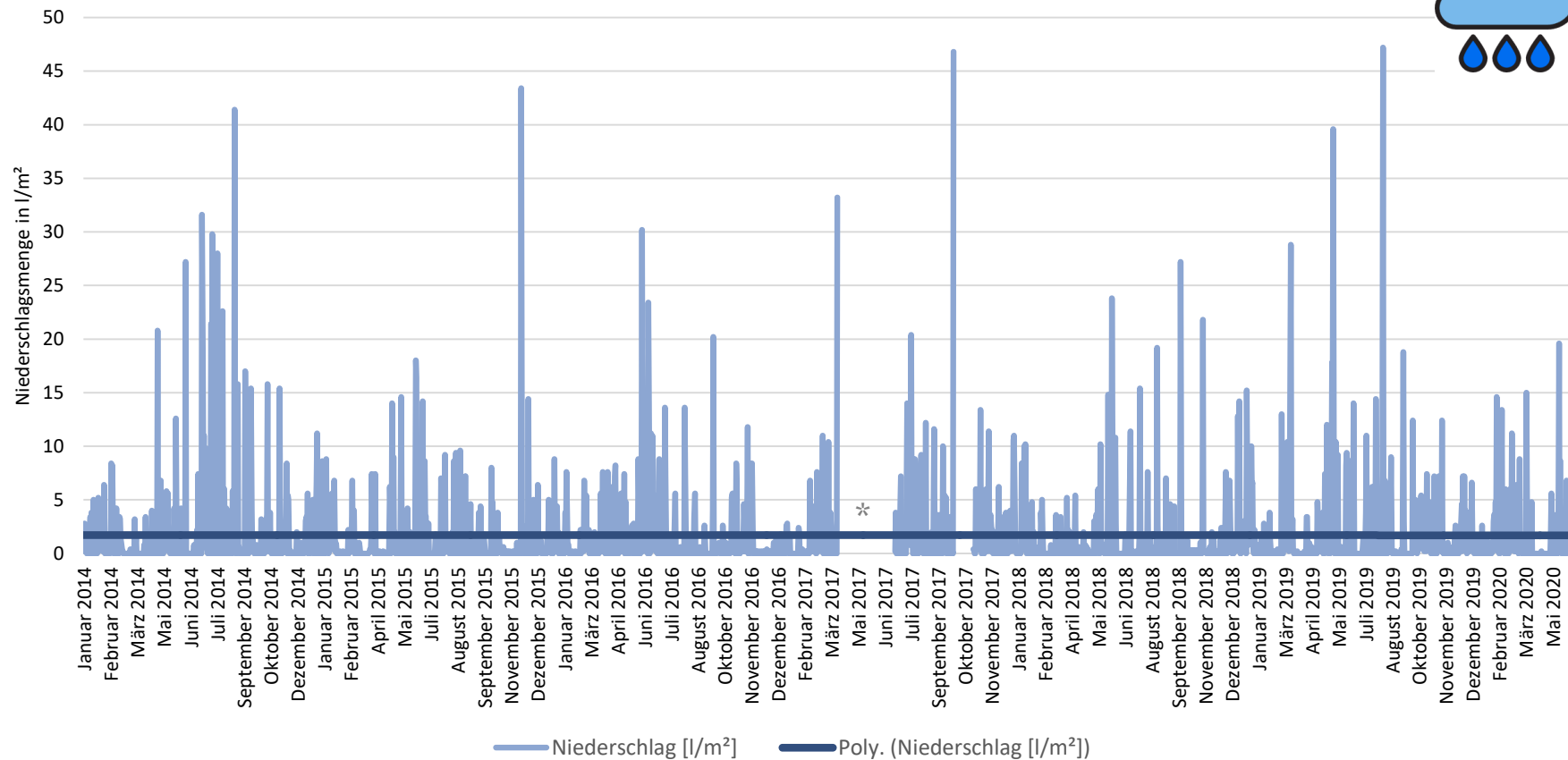
Stand: tägliche Datenerhebung; Datengrundlage: private Wetterstation Oberesslingen, Lothar Aeckerle, <http://www.wetter-esslingen.info/wetter/tageswerte.htm>





Niederschlagsmenge [l/m²] in Oberesslingen

Niederschlagsmenge [l/m²]



Niederschlagsmenge in l/m² in Oberesslingen;

* Fehlende Daten aufgrund von technischen Schwierigkeiten

Stand: tägliche Datenerhebung; Datengrundlage: private Wetterstation Oberesslingen, Lothar Aeckerle, <http://www.wetter-esslingen.info/wetter/tageswerte.htm>

