

Monatsrückblick März 2026

Wetterstation Oberesslingen (258 m/NN)

Temperatur	Monatsmitteltemperatur	7,0 °C		
	Langjähriger Mittelwert 1991-2020	6,6 °C		
	Abweichung vom langjährigen Mittelwert	+0,43 K		
	Temperaturmaximum	21,0 °C	07.03.	
	Temperaturminimum	-4,1 °C	28.03.	
	Temperaturminimum in 5 cm Höhe	-7,8 °C	03.03.	
	Tropennächte (Min. >20°C)	0	Kalte Tage (Max. <10°C)	3
	Wüstentage (Max.>35°C)	0	Bodenfrostage (Min. 5cm <0,0°C)	29
	Heiße Tage (Max.> 30°C)	0	Frosttage (Min. < 0,0°C)	12
	Sommertage (Max.> 25°C)	0	Eistage (Max. < 0,0°C)	0
Warme Tage (Max.> 20°C)	0	Strenge Frostage (Min. <-10°C)	0	
Differenztage (>=15° K)	15			

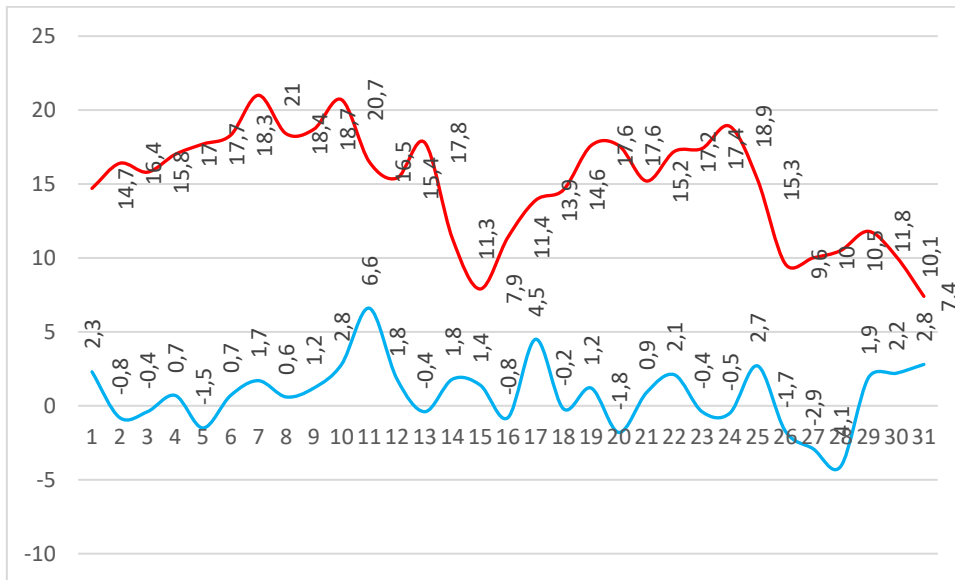
Niederschlag	Niederschlagsmenge des Monats	48,0 mm +4,0 mm		
	Langjähriger Mittelwert 1991-2020	44,0 mm		
	Abweichung vom langjährigen Mittelwert	109,1 %		
	Tage mit Niederschlag > 0,2 mm	21	Tage mit Schneedecke	0
	Tage mit Niederschlag > 2,0 mm	9	Höchste Schneedecke cm	0
	Tage mit Niederschlag > 5,0 mm	2	Tage mit Hagel oder Graupel	1
	Tage mit Niederschlag > 10,0 mm	0	Tage mit Gewitter	1
	Tage mit Niederschlag > 20 mm	0	Tage stark bewölkt (trüb o. neblig)	13
			Tage mit Dauerregen	2
			Tage mit Starkregen	0

Sonne	Sonnenscheindauer des Monats	163,2 h
	Langjähriger Mittelwert 1991-2020	142,5 h
	Abweichung vom langjährigen Mittelwert	114,4 %

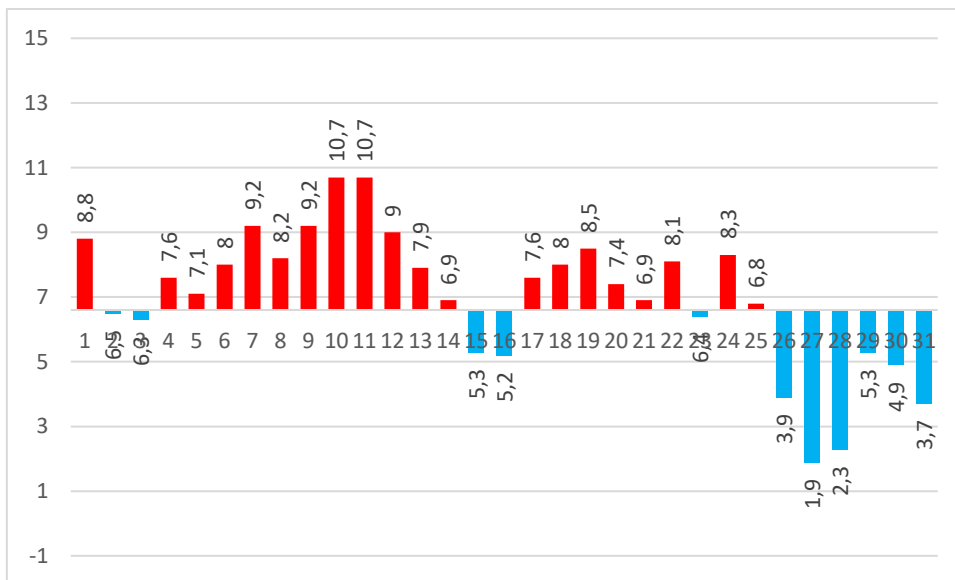
Langjährige Werte im März seit 1958 in der Region

kältester Monat	1.4 °C	1958
wärmster Monat	9.4 °C	1989
kältester Tag	-14.6 °C	06.03.1971
wärmster Tag	24.6 °C	28.03.1989
höchster Monats-Niederschlag	138.0 mm	1988
geringster Monats-Niederschlag	6.6 mm	2014
höchster Tages-Niederschlag	27.7 mm	12.03.1988
höchste Monats-Sonnenscheindauer	240.4 h	2022
geringste Monats-Sonnenscheindauer	66.8 h	2001
höchste Schneedecke	20 cm	02.03.1988

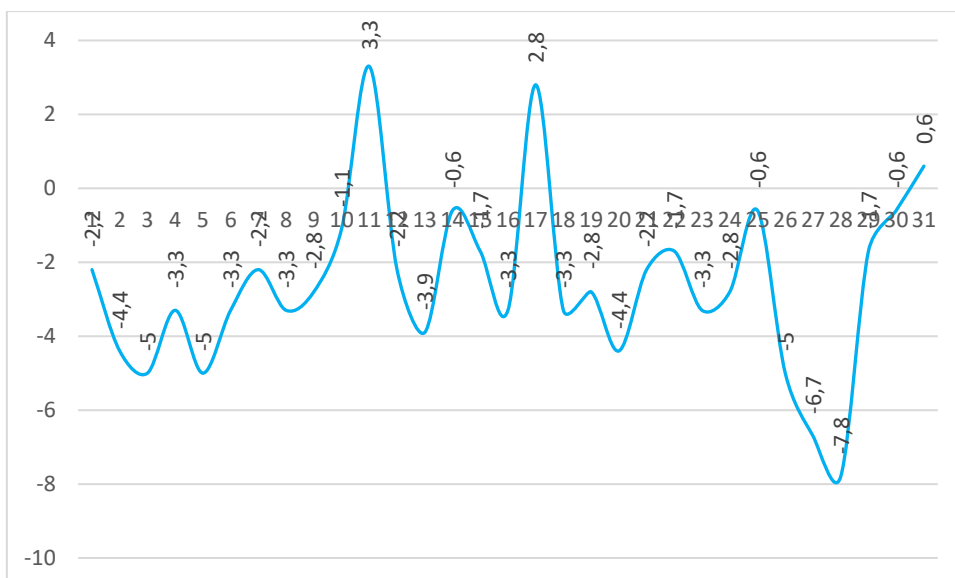
Temperatur



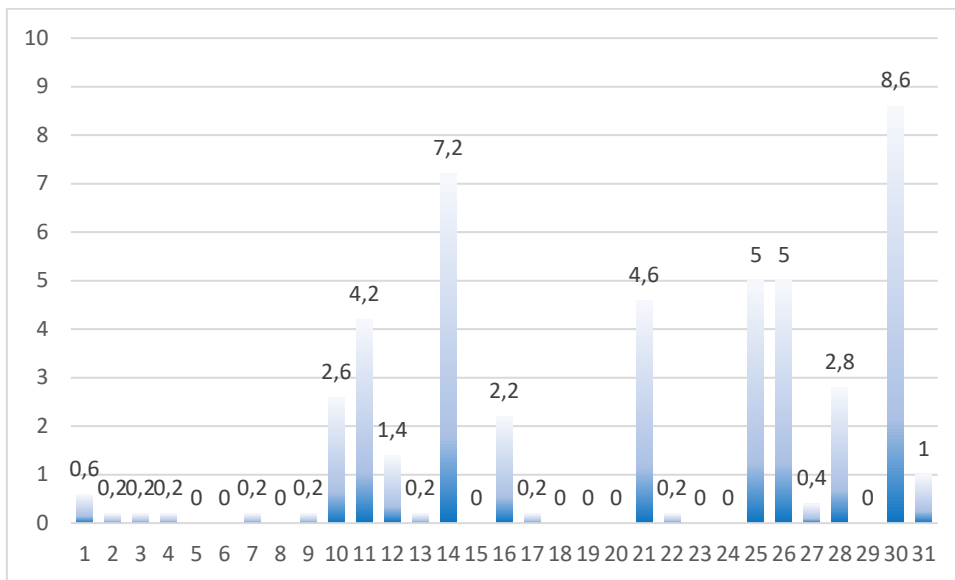
Temperaturabweichung vom Monatsmittel (2,1°C)



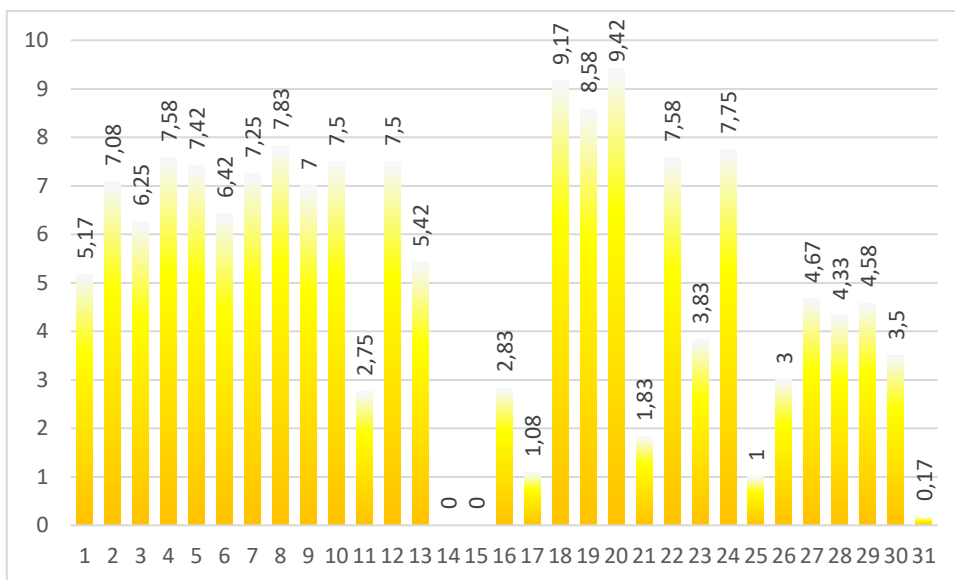
Bodentemperatur 5 cm Höhe Minimum



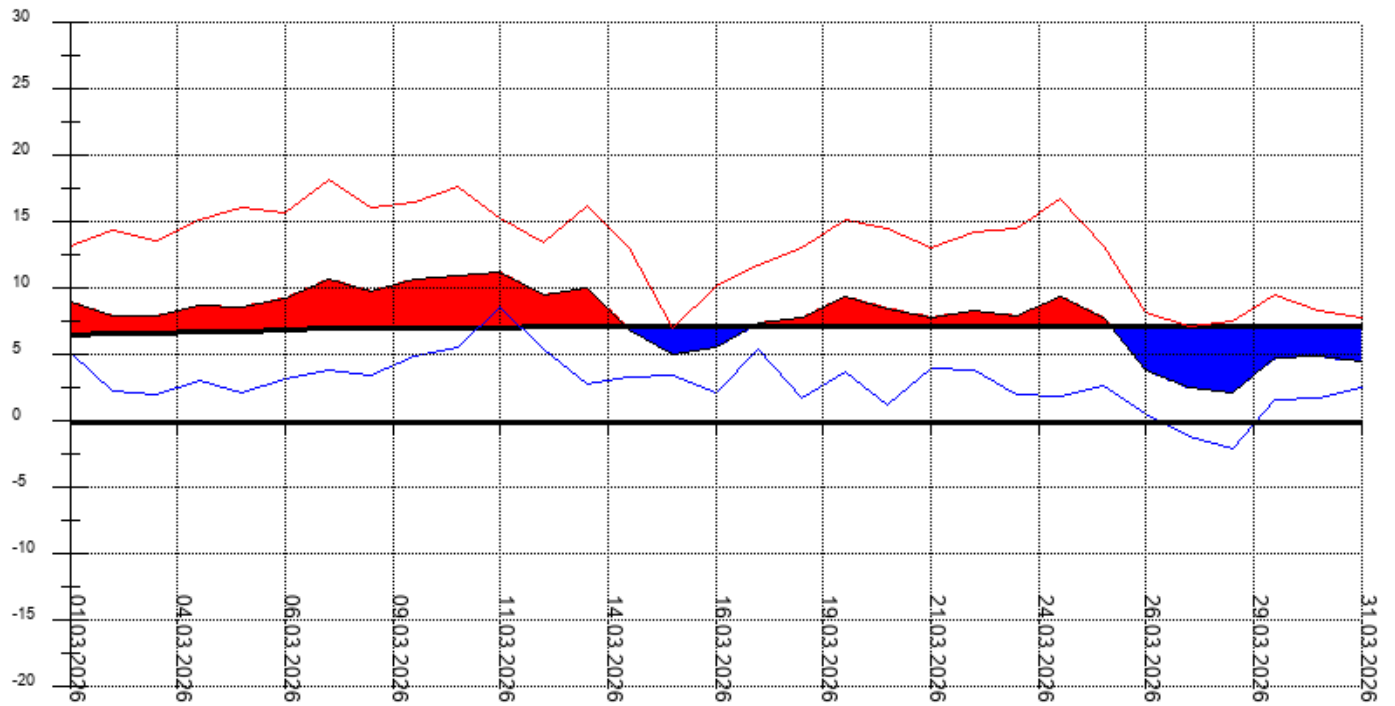
Niederschlag



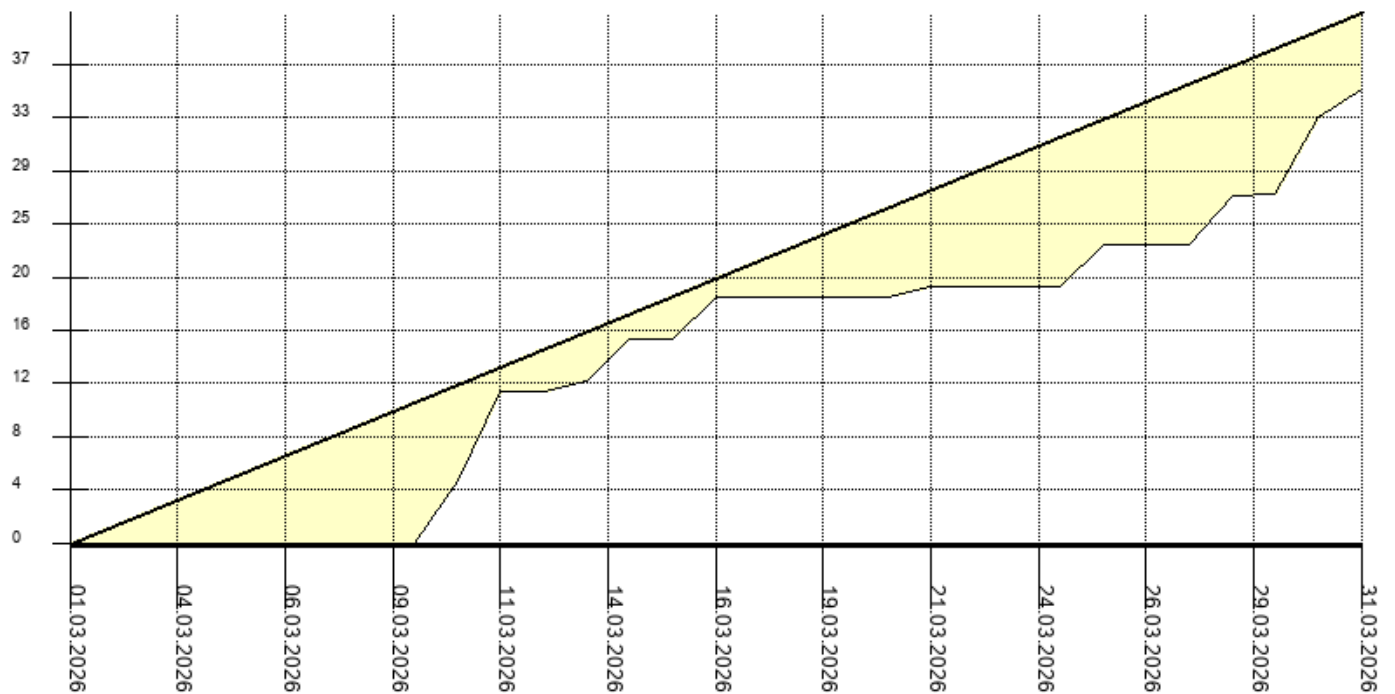
Sonnenstunden



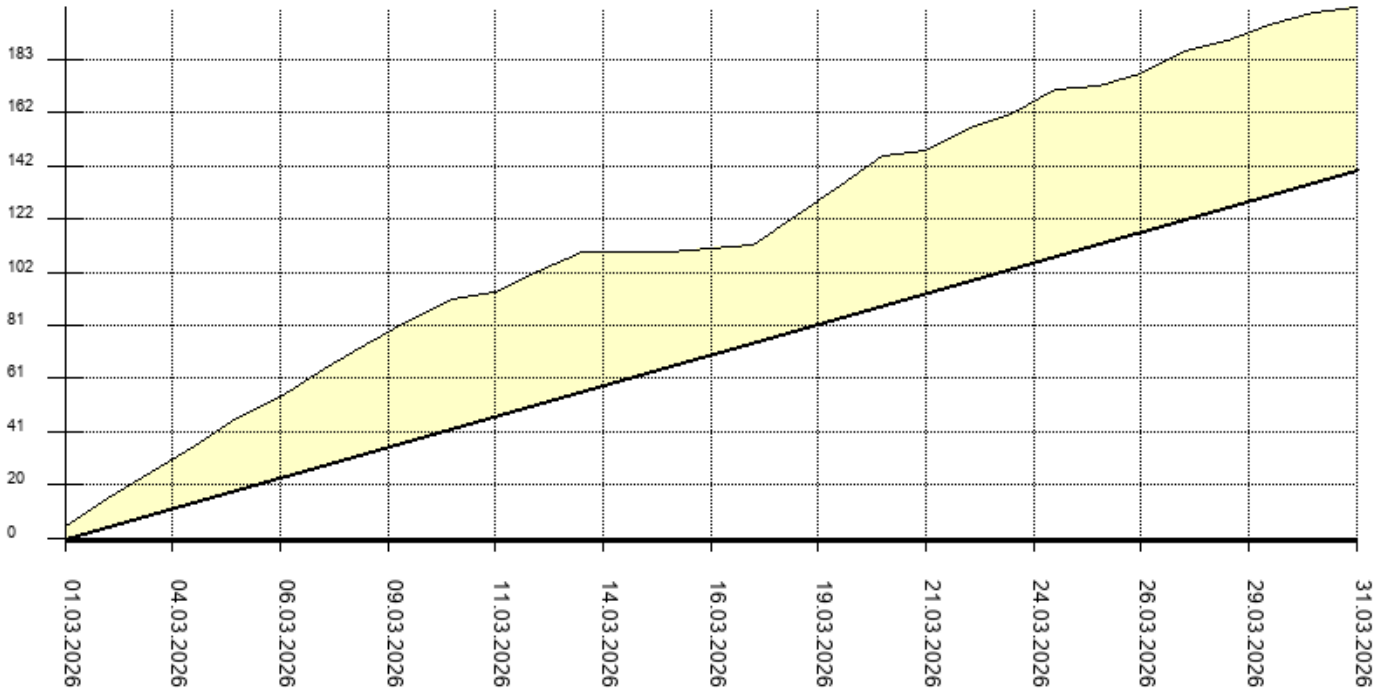
Temperaturverlauf mit Abweichung vom Monatsmittel



Niederschlagsverlauf mit Abweichung vom Monatsmittel



Sonnenscheinverlauf mit Abweichung vom Monatsmittel



Luftdruckverlauf (Barograph) März 2026

