

Monatsrückblick April 2026

Wetterstation Oberesslingen (258 m/NN)

Temperatur	Durchschnittstemperatur		11,3 °C	
	Langjähriger Mittelwert 1991-2020		10,7 °C	
	Abweichung vom langjährigen Mittelwert		+0,63 K	
	Temperaturmaximum		26,4 °C	18.04.
	Temperaturminimum		-2,4 °C	02.04.
	Temperaturminimum in 5 cm Höhe		-5,6 °C	07.04.
	Tropennächte (Min. >20°C)	0	Kalte Tage (Max. <10°C)	0
	Wüstentage (Max.>35°C)	0	Bodenfrostage (Min. 5cm <0,0°C)	15
	Heiße Tage (Max.> 30°C)	0	Frosttage (Min. < 0,0°C)	4
	Sommertage (Max.> 25°C)	0	Eistage (Max. < 0,0°C)	0
Warme Tage (Max.> 20°C)	0	Strenge Frostage (Min. <-10°C)	0	
Differenztage (>15K)	18			
Differenztage (>20 K)	12			

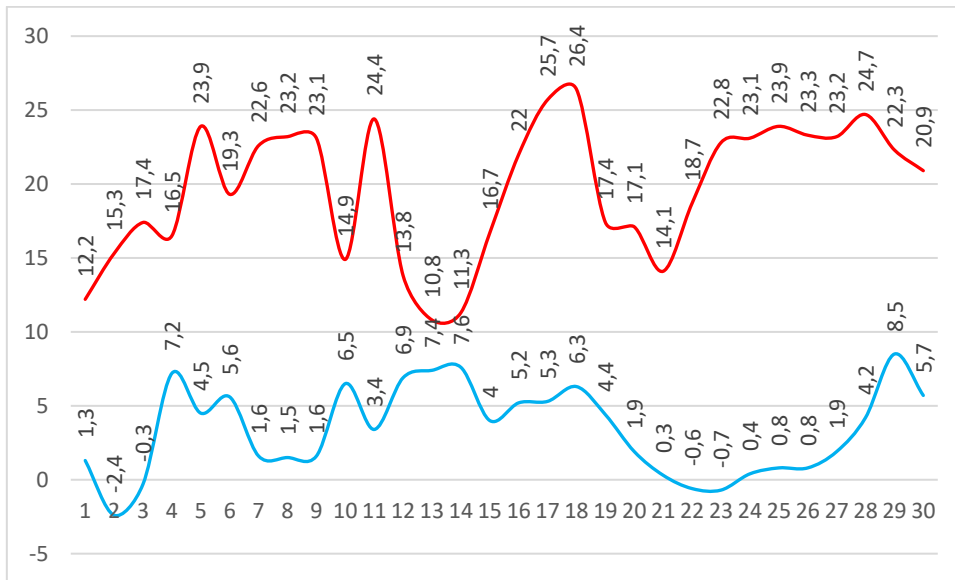
Niederschlag	Niederschlagsmenge des Monats		22,0 mm	-16 mm
	Langjähriger Mittelwert 1991-2020		38,0 mm	
	Abweichung vom langjährigen Mittelwert		57,9 %	
	Tage mit Niederschlag > 0,2 mm	10	Tage mit Schneedecke	0
	Tage mit Niederschlag > 2,0 mm	5	Höchste Schneedecke cm	0
	Tage mit Niederschlag > 5,0 mm	1	Tage mit Hagel oder Graupel	0
	Tage mit Niederschlag > 10,0 mm	0	Tage mit Gewitter	0
	Tage mit Niederschlag > 20 mm	0	Tage stark bewölkt (trüb o. neblig)	6
			Sonnige oder gering bewölkte Tage	24
			Tage mit Dauerregen	1
		Tage mit Starkregen	0	

Sonne	Sonnenscheindauer des Monats	221,55 h
	Langjähriger Mittelwert 1991-2020	187,1 h
	Abweichung vom langjährigen Mittelwert	118,6 %

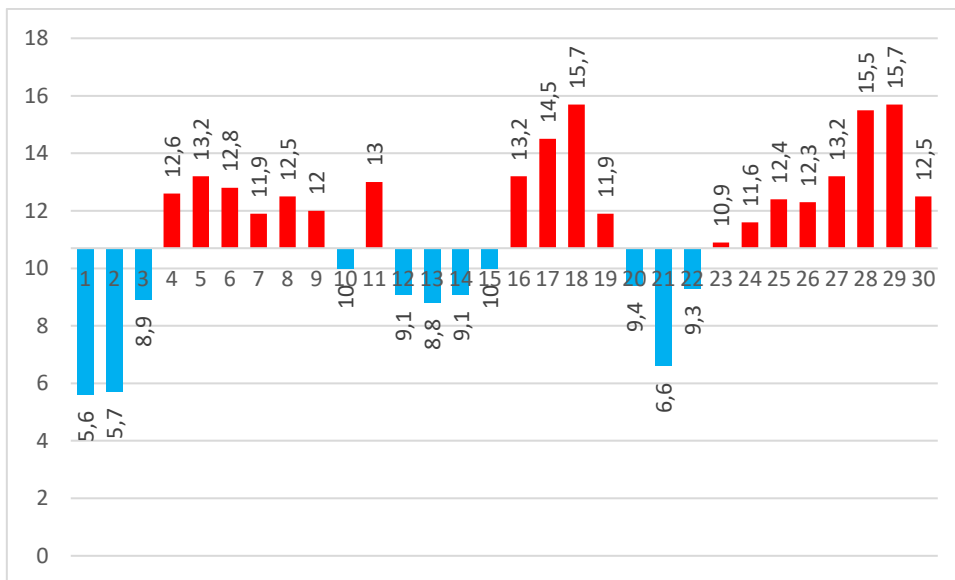
Langjährige Werte im März seit 1958 in der Region

kältester Monat	6.4 °C	1973
wärmster Monat	14.6 °C	2018
kältester Tag	-5.8 °C	08.04.2003
wärmster Tag	31.2 °C	28.04.2012
höchster Monats-Niederschlag	121.0 mm	1968
geringster Monats-Niederschlag	0.2 mm	2007
höchster Tages-Niederschlag	36.0 mm	08.04.2022
höchste Monats-Sonnenscheindauer	338.6 h	2007
geringste Monats-Sonnenscheindauer	78.0 h	1989
höchste Schneedecke	12 cm	11.04.1973

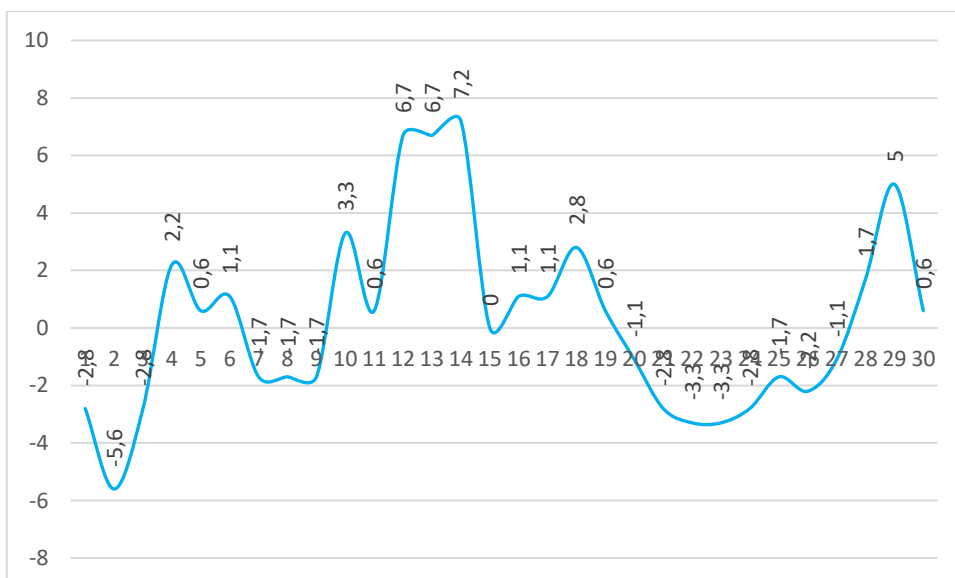
Temperatur



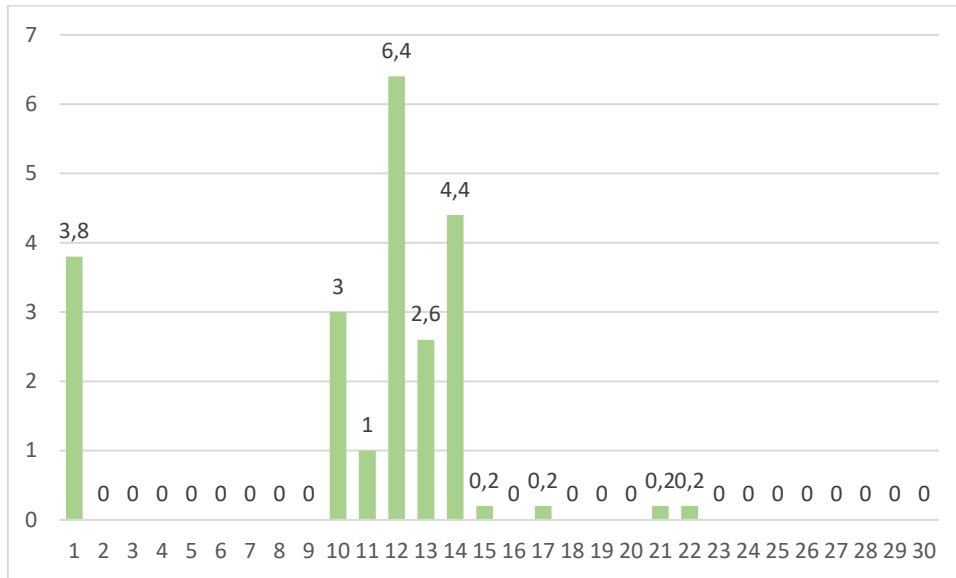
Temperaturabweichung vom Monatsmittel (10,7°C)



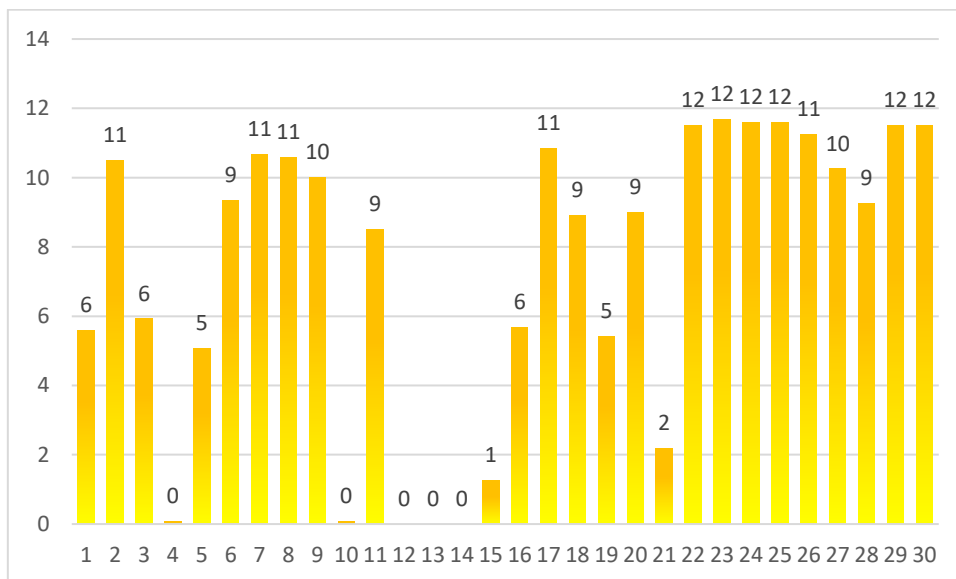
Bodentemperatur 5 cm Höhe Minimum



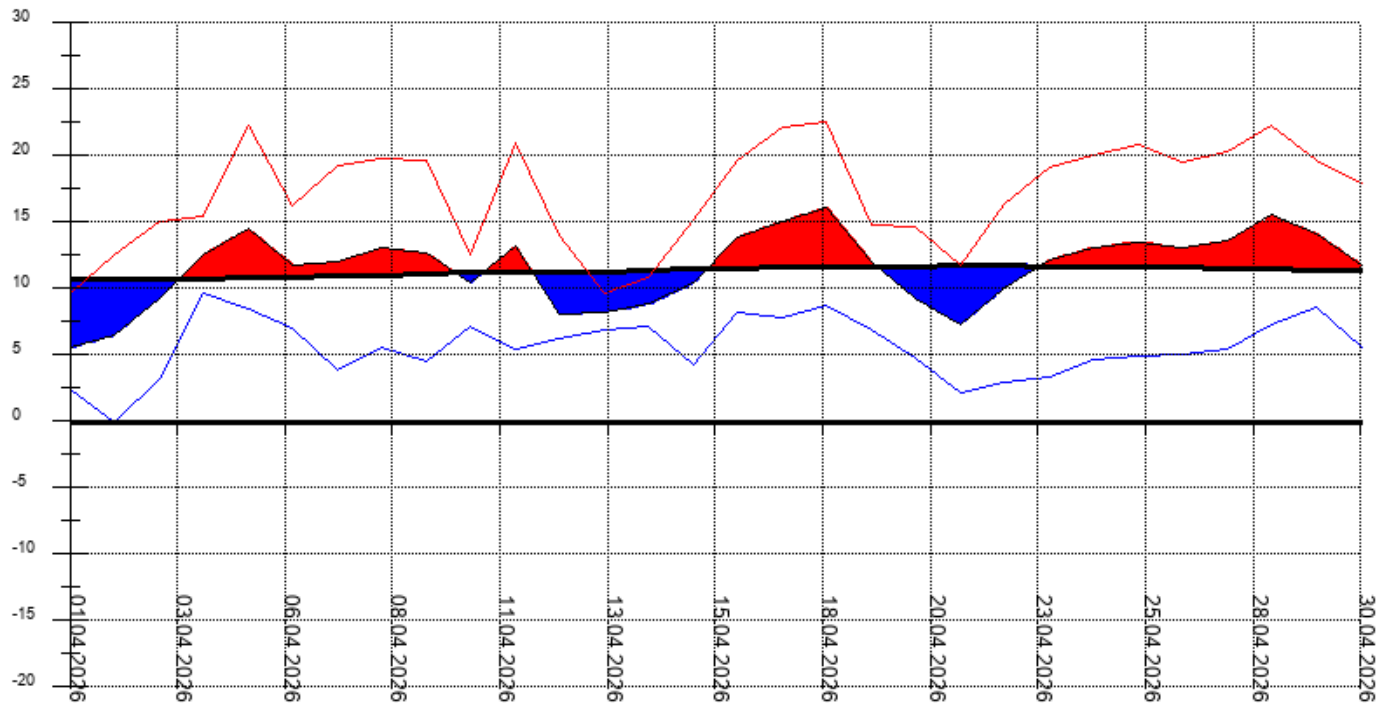
Niederschlag



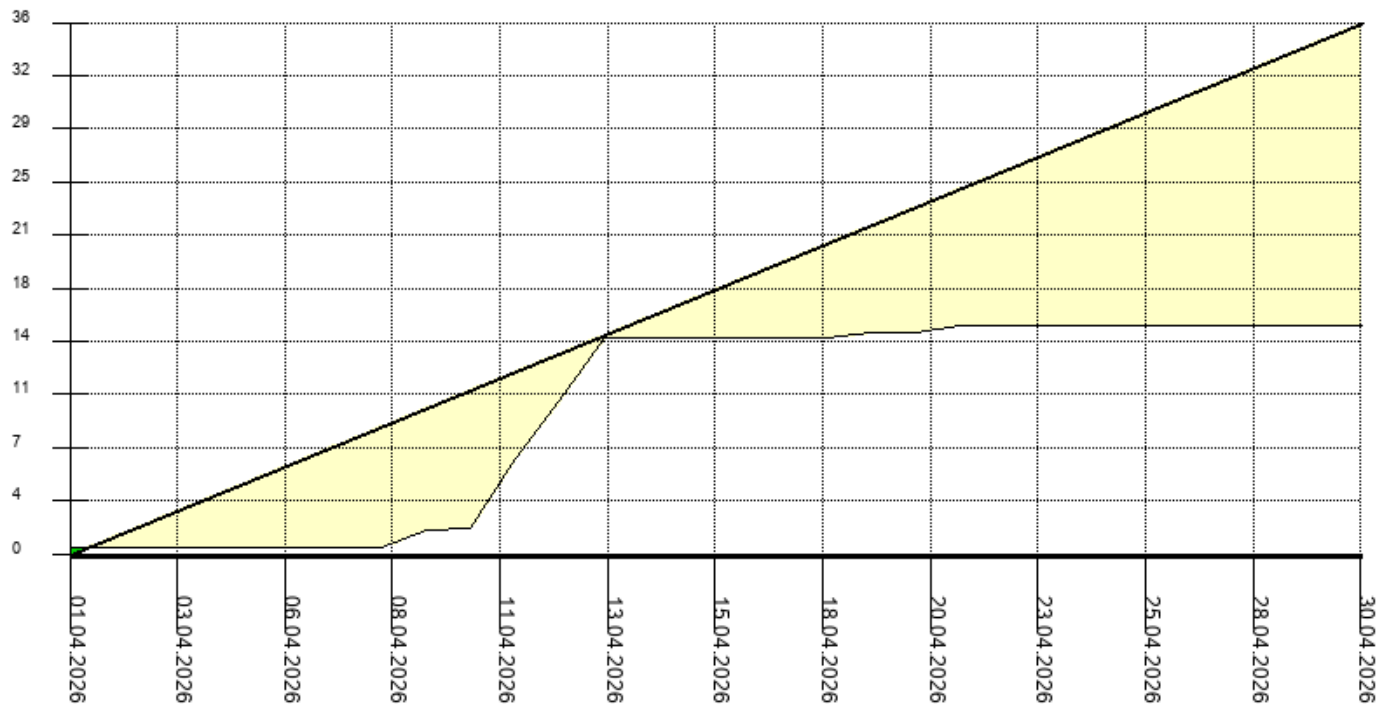
Sonnenstunden



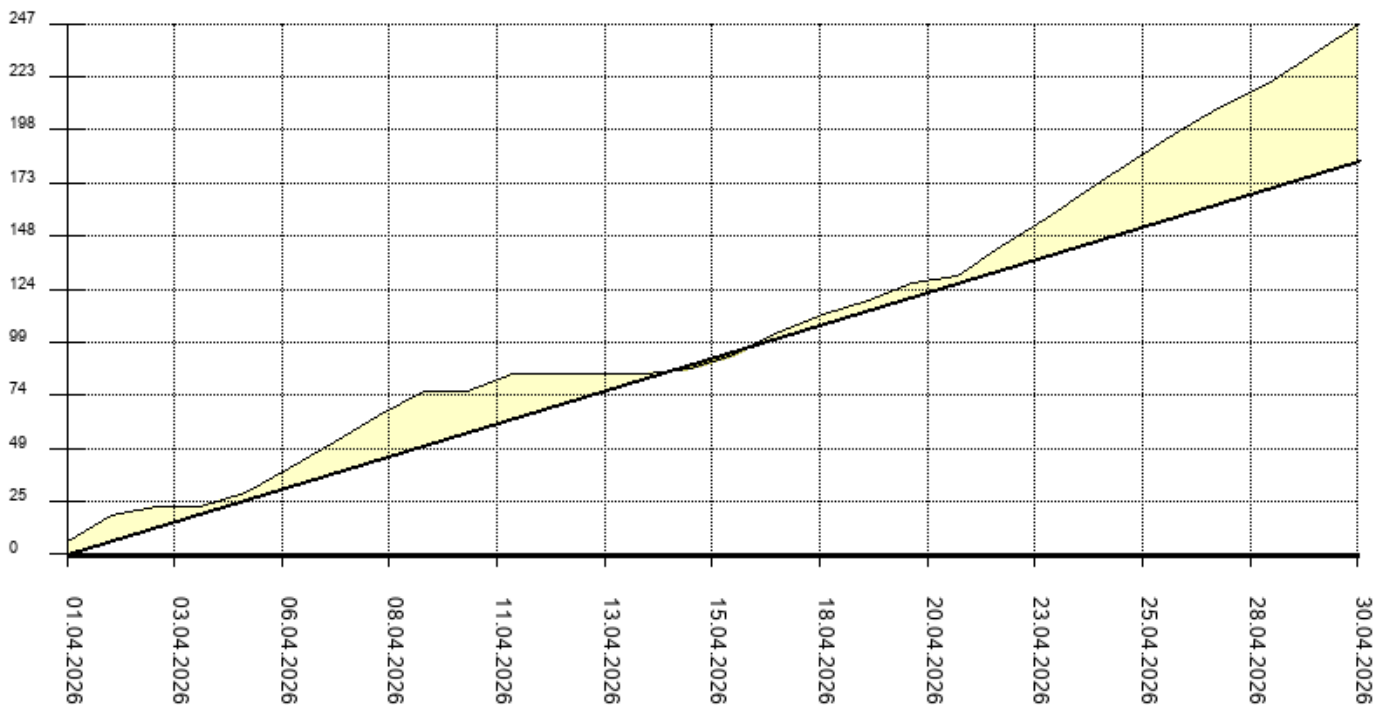
Temperaturverlauf mit Abweichung vom Monatsmittel



Niederschlagsverlauf mit Abweichung vom Monatsmittel



Sonnenscheinverlauf mit Abweichung vom Monatsmittel



Luftdruckverlauf (Barograph) April 2026

