

Monatsrückblick Mai 2026

Wetterstation Oberesslingen (258 m/NN)

Temperatur	Durchschnittstemperatur	16,1 °C		
	Langjähriger Mittelwert 1991-2020	14,6 °C		
	Abweichung vom langjährigen Mittelwert	+1,52 K		
	Temperaturmaximum	34,6 °C	26.05.	
	Temperaturminimum	1,3 °C	16.05.	
	Temperaturminimum in 5 cm Höhe	-1,1 °C	10.05.	
	Tropennächte (Min. >20°C)	0	Kalte Tage (Max. <10°C)	0
	Wüstentage (Max.>35°C)	0	Bodenfrostage (Min. 5cm <0,0°C)	3
	Heiße Tage (Max.> 30°C)	9	Frosttage (Min. < 0,0°C)	0
	Sommertage (Max.> 25°C)	17	Eistage (Max. < 0,0°C)	0
Warme Tage (Max.> 20°C)	23	Strenge Frostage (Min. <-10°C)	0	
Differenztage (>15K)	20			
Differenztage (>20 K)	10			

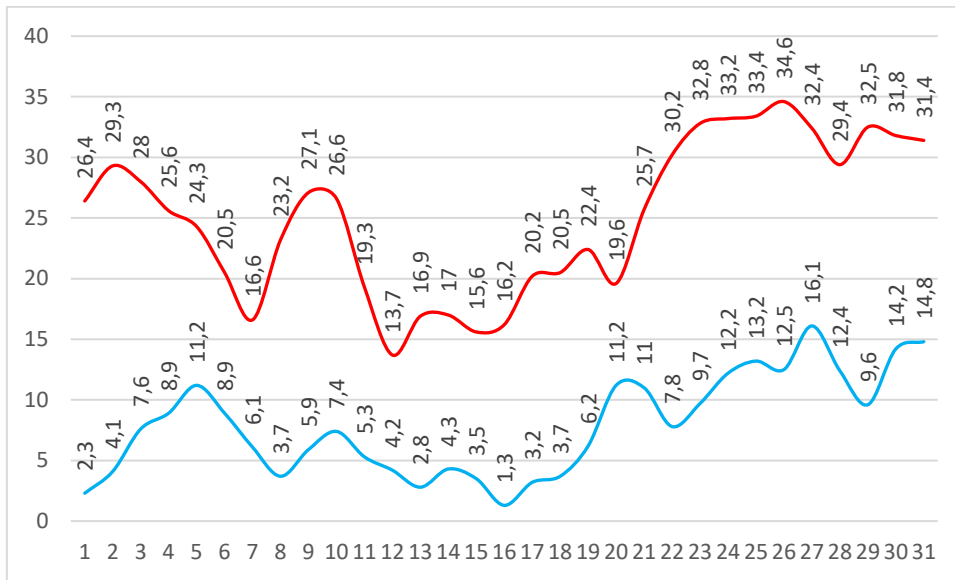
Niederschlag	Niederschlagsmenge des Monats	70,6 mm -7,4 mm		
	Langjähriger Mittelwert 1991-2020	78,0 mm		
	Abweichung vom langjährigen Mittelwert	90,5 %		
	Tage mit Niederschlag > 0,2 mm	17	Tage mit Schneedecke	0
	Tage mit Niederschlag > 2,0 mm	9	Höchste Schneedecke cm	0
	Tage mit Niederschlag > 5,0 mm	1	Tage mit Hagel oder Graupel	0
	Tage mit Niederschlag > 10,0 mm	4	Tage mit Gewitter	1
	Tage mit Niederschlag > 20 mm	0	Tage stark bewölkt (trüb o. neblig)	12
			Sonnige oder gering bewölkte Tage	16
			Tage mit Dauerregen	0
		Tage mit Starkregen	2	

Sonne	Sonnenscheindauer des Monats	235,4 h	
	Langjähriger Mittelwert 1991-2020	209,5 h	
	Abweichung vom langjährigen Mittelwert	112 %	

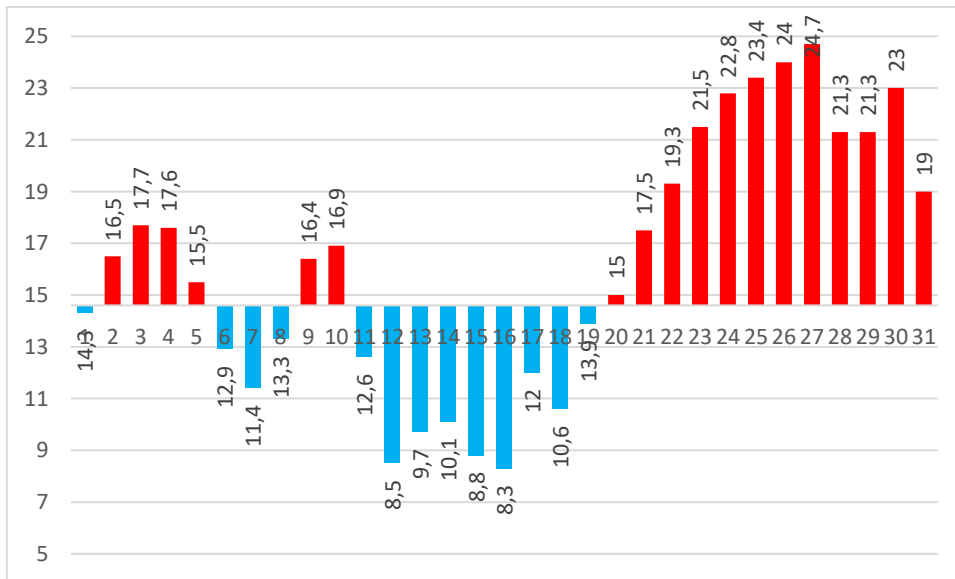
Langjährige Werte im Mai seit 1958 in der Region

kältester Monat	10.7 °C	1987
wärmster Monat	16.9 °C	2018
kältester Tag	-1.2 °C	01.05.1962
wärmster Tag	32.7 °C	29.05.2017
höchster Monats-Niederschlag	212.4 mm	1978
geringster Monats-Niederschlag	24.6 mm	1997
höchster Tages-Niederschlag	96.9 mm	22.05.1978
höchste Monats-Sonnenscheindauer	318.9 h	1989
geringste Monats-Sonnenscheindauer	101.4 h	2010

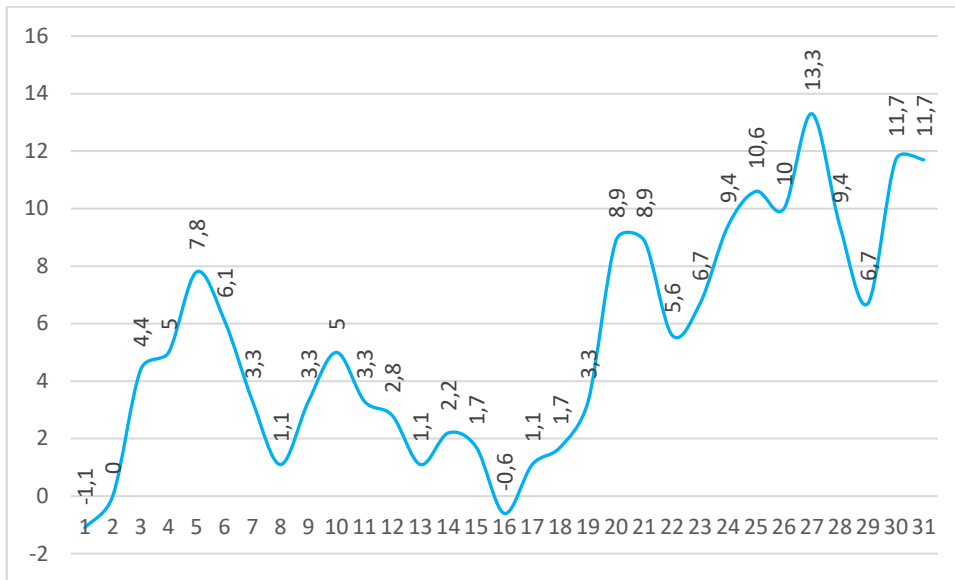
Temperatur



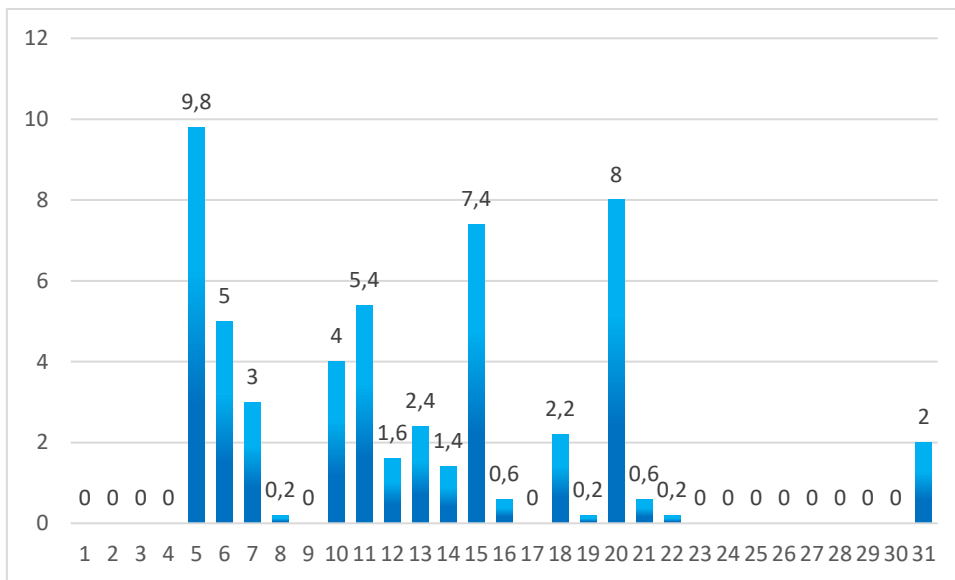
Temperaturabweichung vom Monatsmittel (14,6°C)



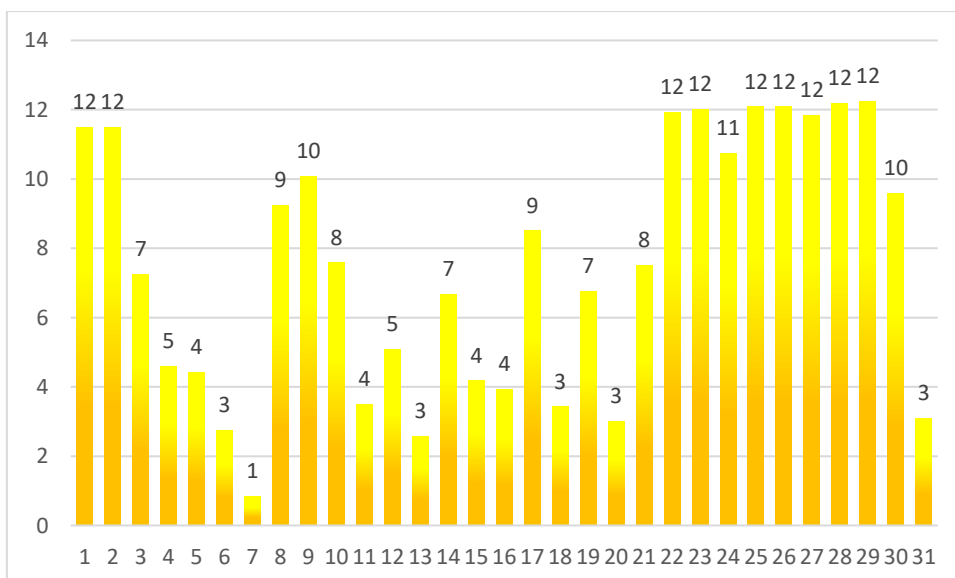
Bodentemperatur 5 cm Höhe Minimum



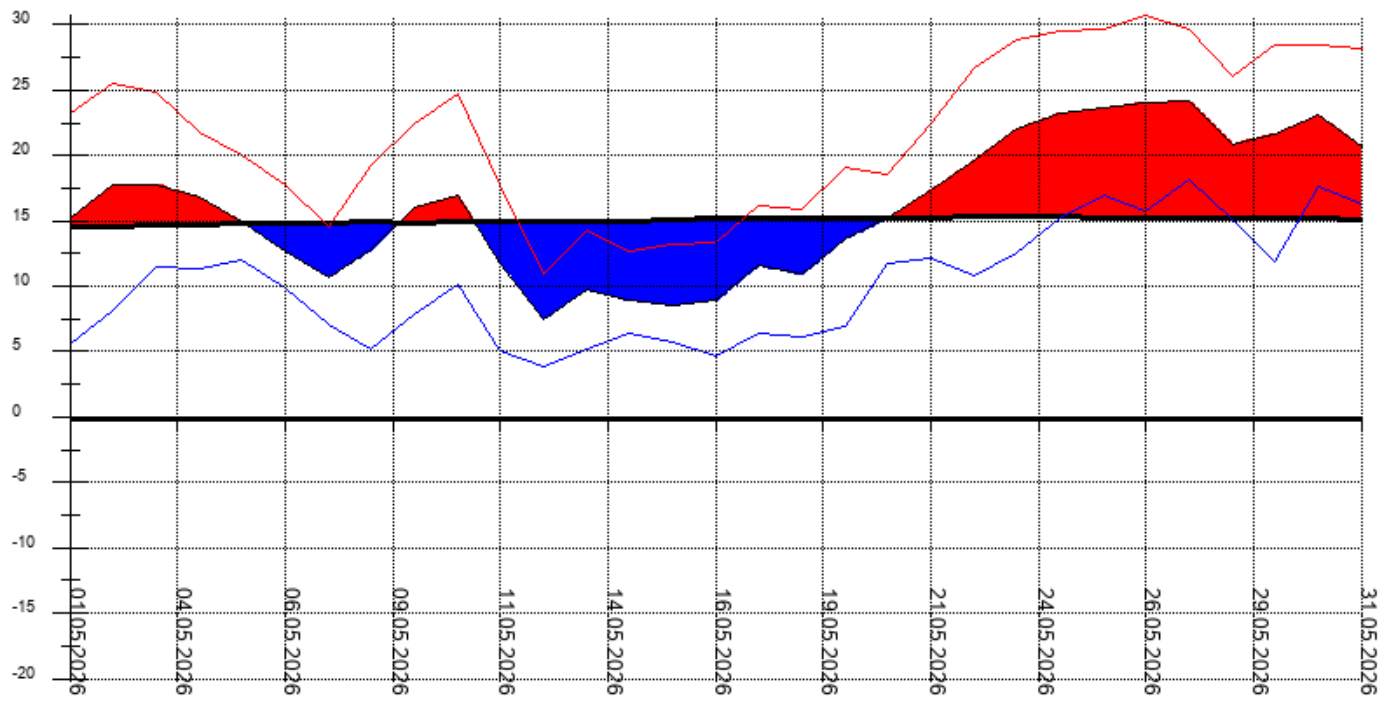
Niederschlag



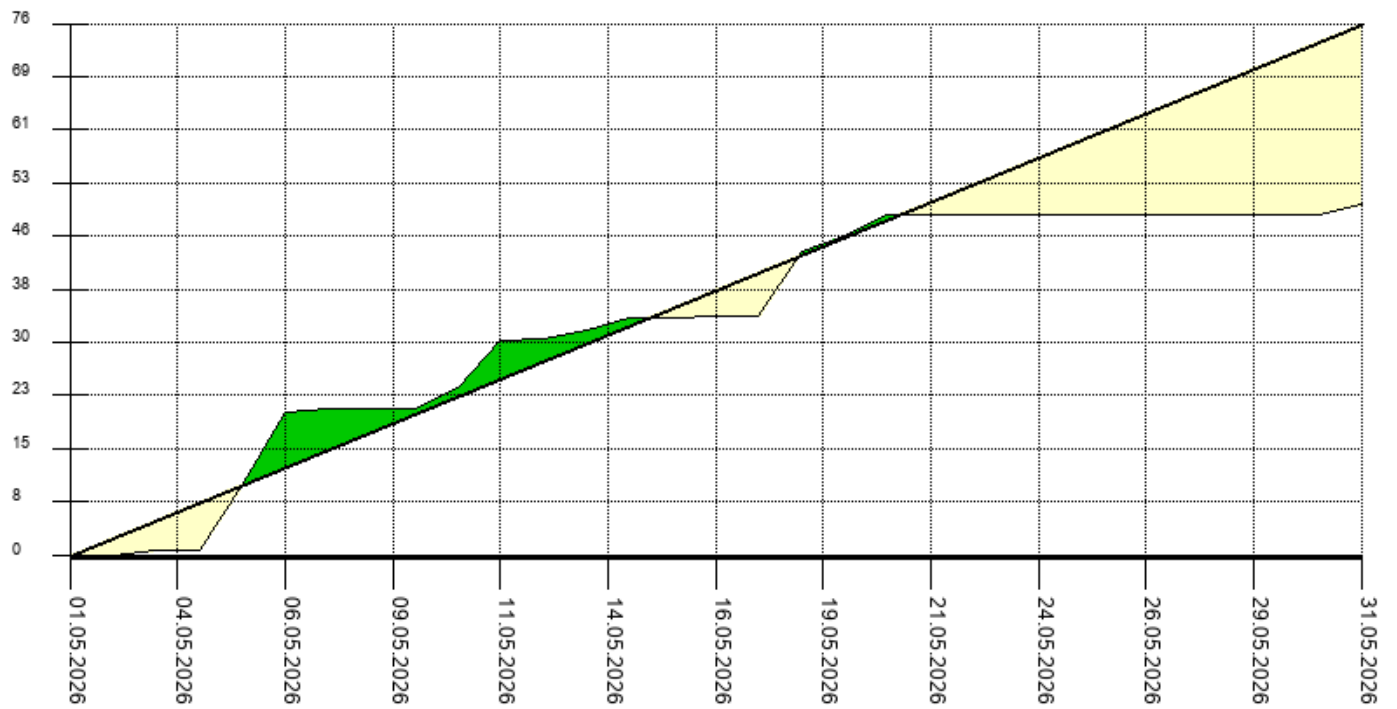
Sonnenstunden



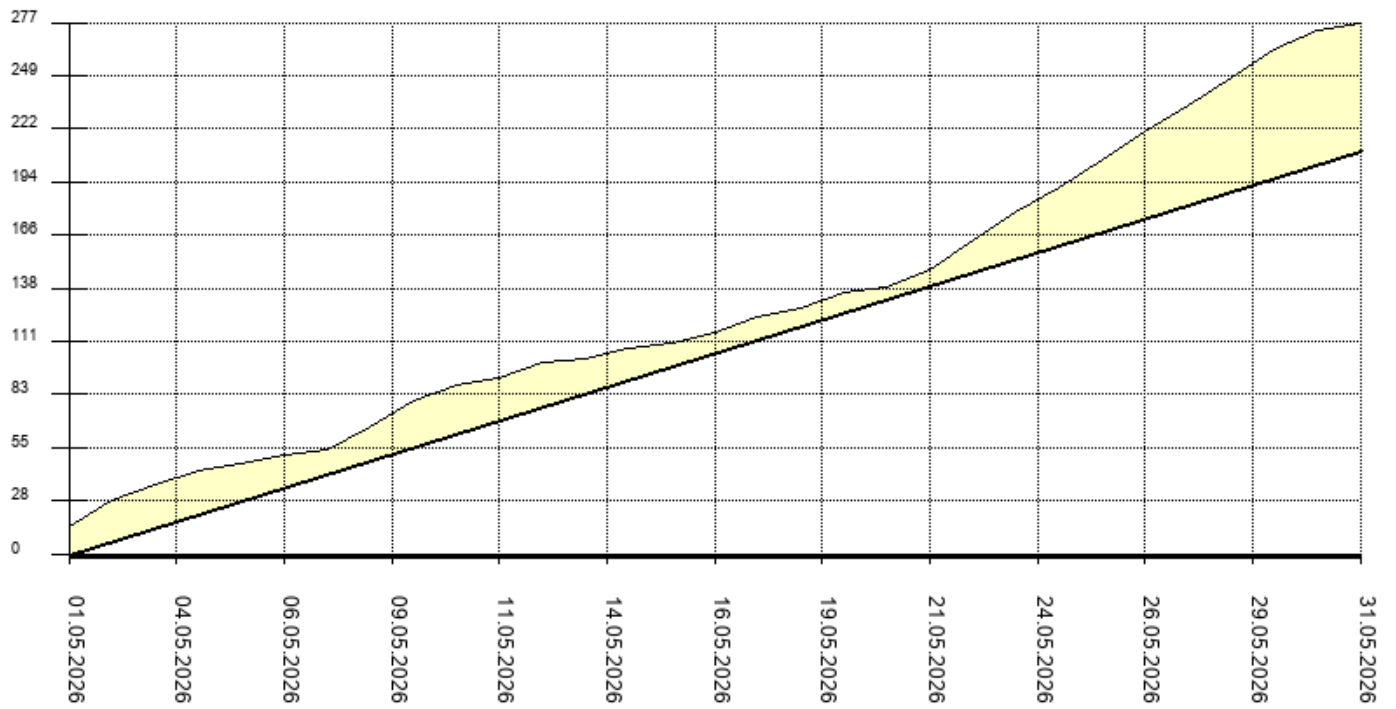
Temperaturverlauf mit Abweichung vom Monatsmittel



Niederschlagsverlauf mit Abweichung vom Monatsmittel



Sonnenscheinverlauf mit Abweichung vom Monatsmittel



Luftdruckverlauf (Barograf) Mai 2026

