

# Monatsrückblick Juni 2026

Wetterstation Oberesslingen (258 m/NN)

Temperatur	Durchschnittstemperatur		22,0 °C		
	Langjähriger Mittelwert 1991-2020		18,0 °C		
	Abweichung vom langjährigen Mittelwert		+4,04 K		
	Temperaturmaximum		41,1 °C	27.06.	
	Temperaturminimum		7,8 °C	06.06.	
	Temperaturminimum in 5 cm Höhe		7,8 °C	09.06.	
	Tropennächte (Min. >20°C)	2			
	Wüstentage (Max.>35°C)	11			
	Heiße Tage (Max.> 30°C)	14			
	Sommertage (Max.> 25°C)	23			
Warme Tage (Max.> 20°C)	28				
Differenztage (>15K)	16				
Differenztage (>20 K)	7				
		Kalte Tage (Max. <10°C)		0	
		Bodenfrostage (Min. 5cm <0,0°C)		0	
		Frosttage (Min. < 0,0°C)		0	
		Eistage (Max. < 0,0°C)		0	
		Strenge Frostage (Min. <-10°C)		0	

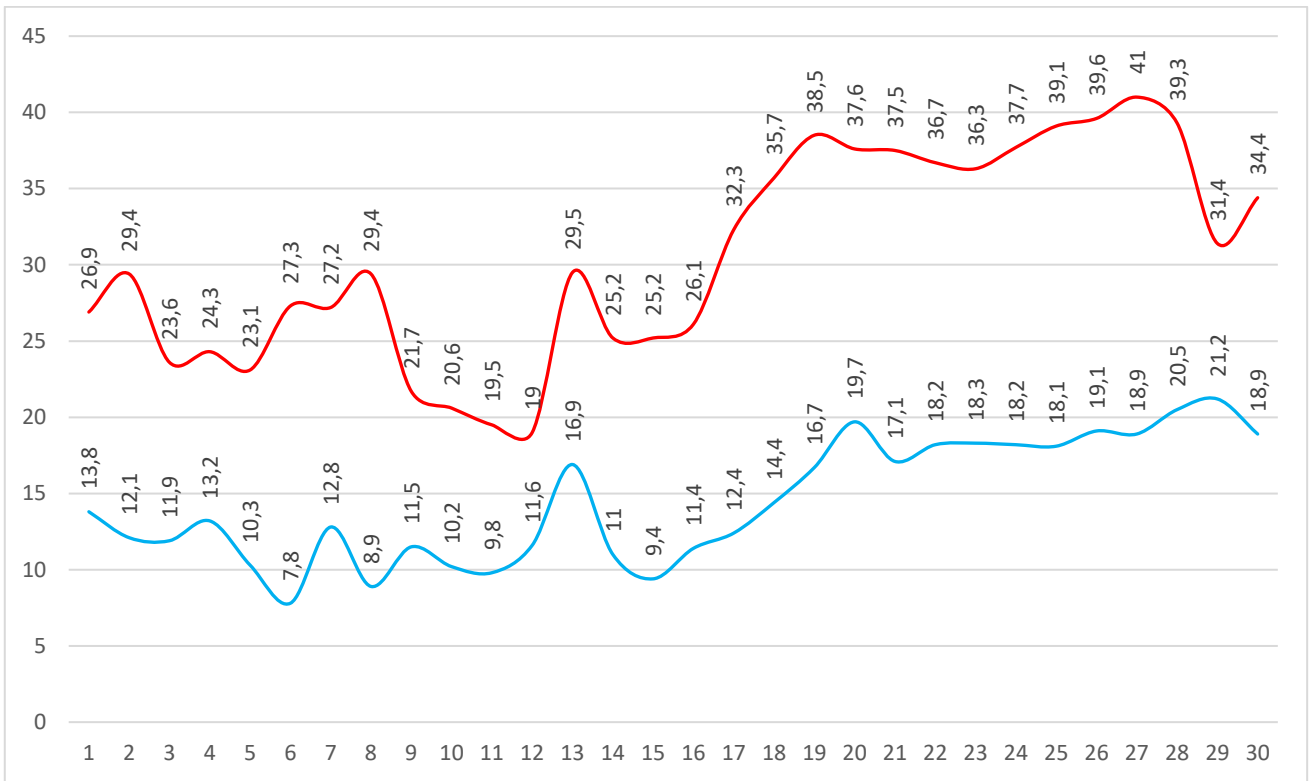
Niederschlag	Niederschlagsmenge des Monats		50,6 mm	-26,4 mm	
	Langjähriger Mittelwert 1991-2020		77,0 mm		
	Abweichung vom langjährigen Mittelwert		65,7 %		
	Tage mit Niederschlag > 0,2 mm	13			
	Tage mit Niederschlag > 2,0 mm	7			
	Tage mit Niederschlag > 5,0 mm	4			
	Tage mit Niederschlag > 10,0 mm	2			
	Tage mit Niederschlag > 20 mm	0			
			Tage mit Schneedecke		0
			Höchste Schneedecke cm		0
		Tage mit Hagel oder Graupel		0	
		Tage mit Gewitter		4	
		Tage stark bewölkt (trüb o. neblig)		6	
		Sonnige oder gering bewölkte Tage		22	
		Tage mit Dauerregen		1	
		Tage mit Starkregen		3	

Sonne	Sonnenscheindauer des Monats	235,3 h	
	Langjähriger Mittelwert 1991-2020	225,0 h	
	Abweichung vom langjährigen Mittelwert	104,7 %	

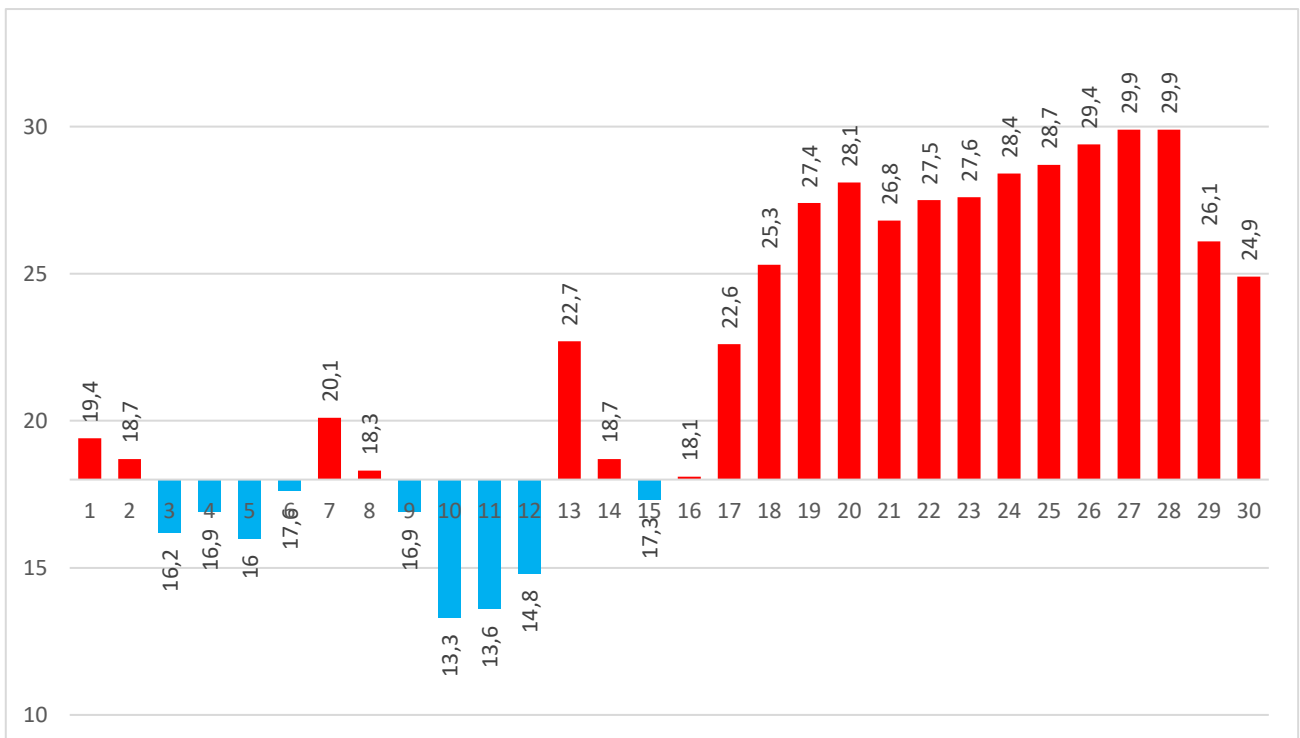
## Langjährige Werte im Juni seit 1958 in der Region

kältester Monat	14.8 °C	1969
wärmster Monat	22.3 °C	2003
kältester Tag	1.9 °C	04.06.1962
wärmster Tag	41,1 °C	27.06.2026
höchster Monats-Niederschlag	179.4 mm	2016
geringster Monats-Niederschlag	10.0 mm	2000
höchster Tages-Niederschlag	89.2 mm	18.06.1977
höchste Monats-Sonnenscheindauer	355.5 h	2023
geringste Monats-Sonnenscheindauer	133.6 h	1995

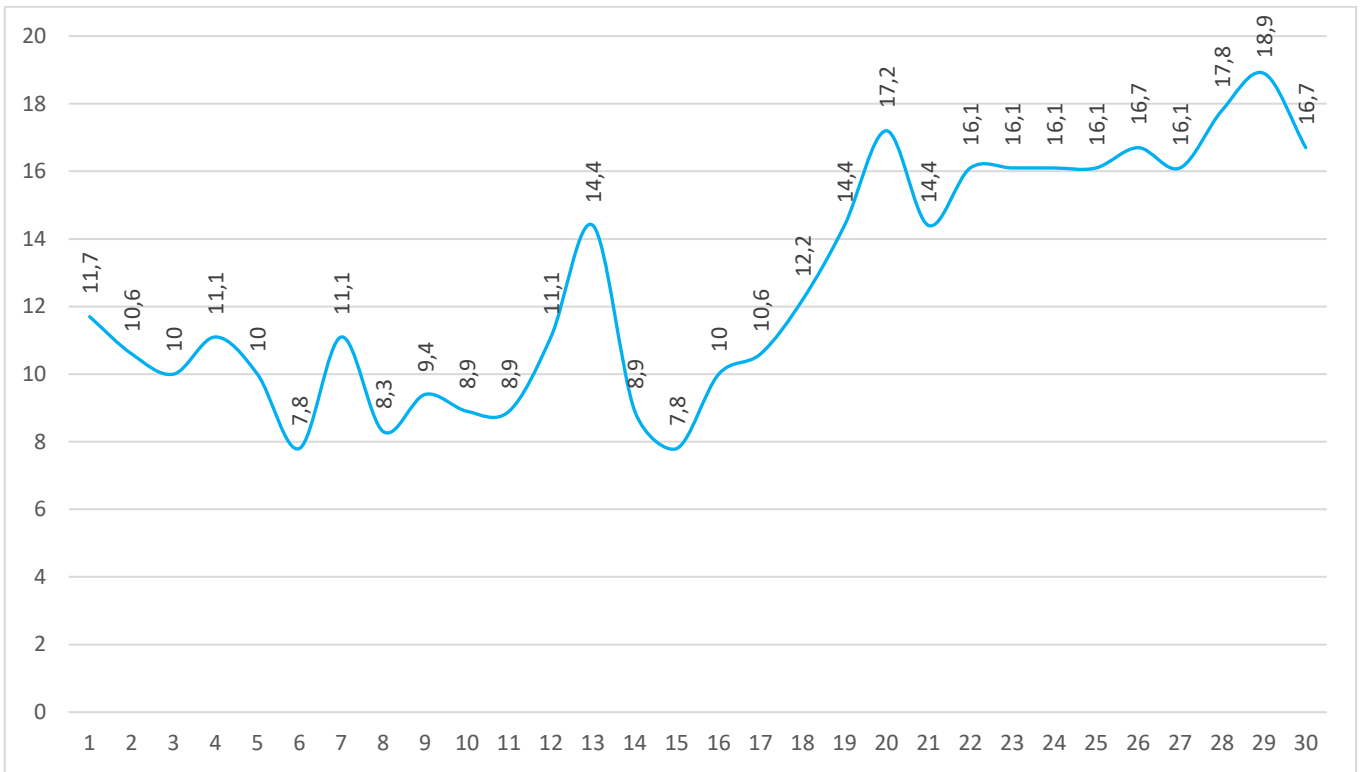
## Temperatur



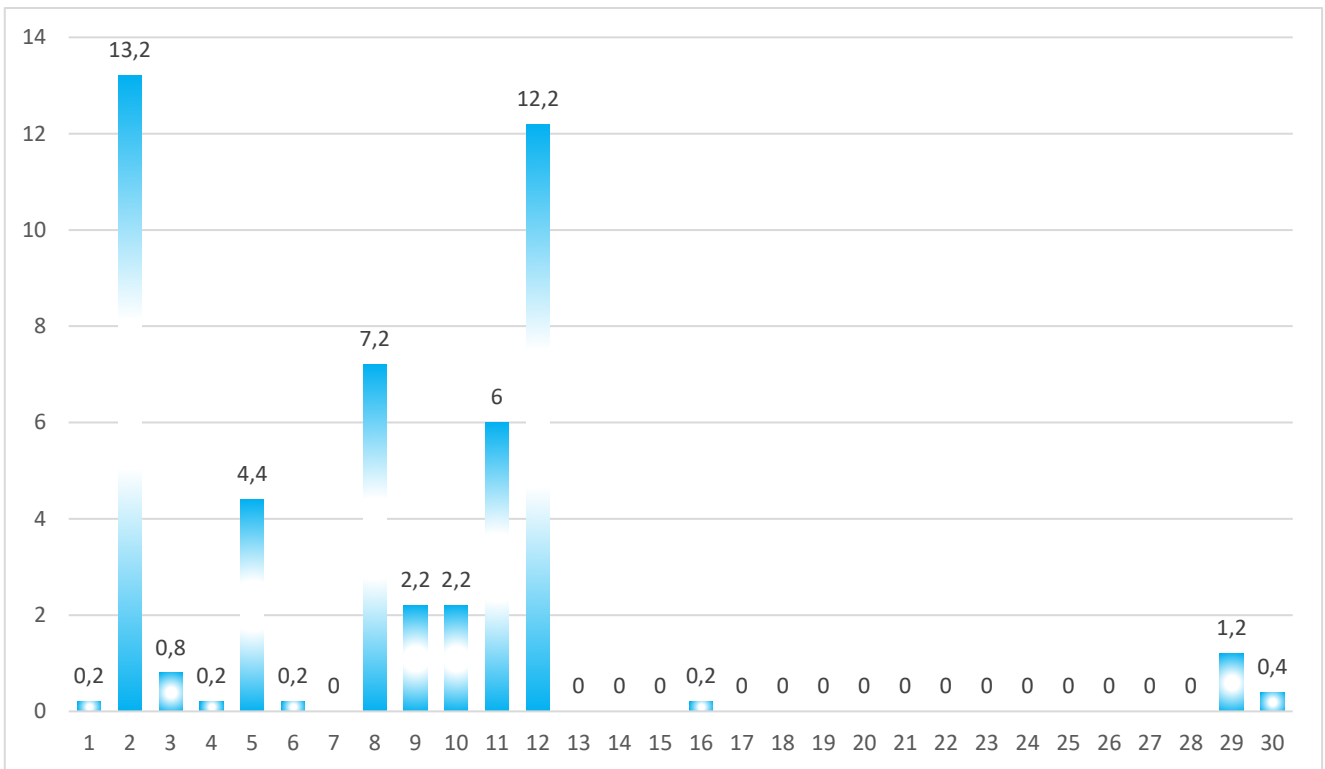
## Temperaturabweichung vom Monatsmittel (14,6°C)



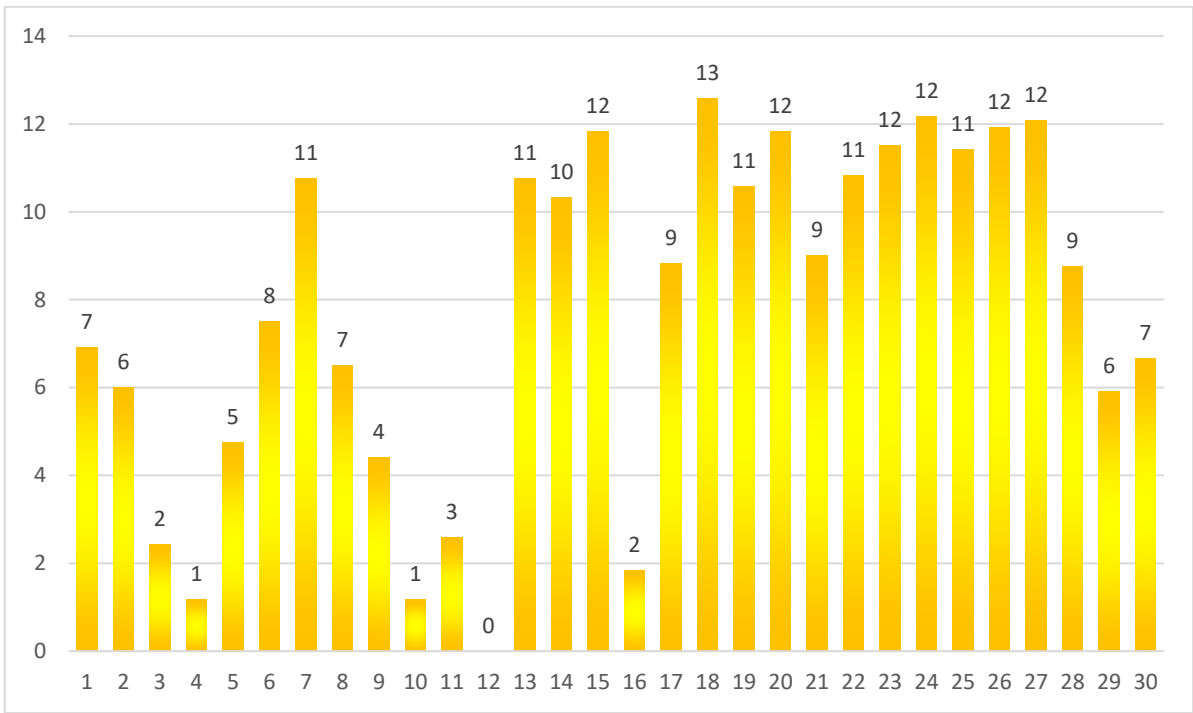
### Bodentemperatur 5 cm Höhe Minimum



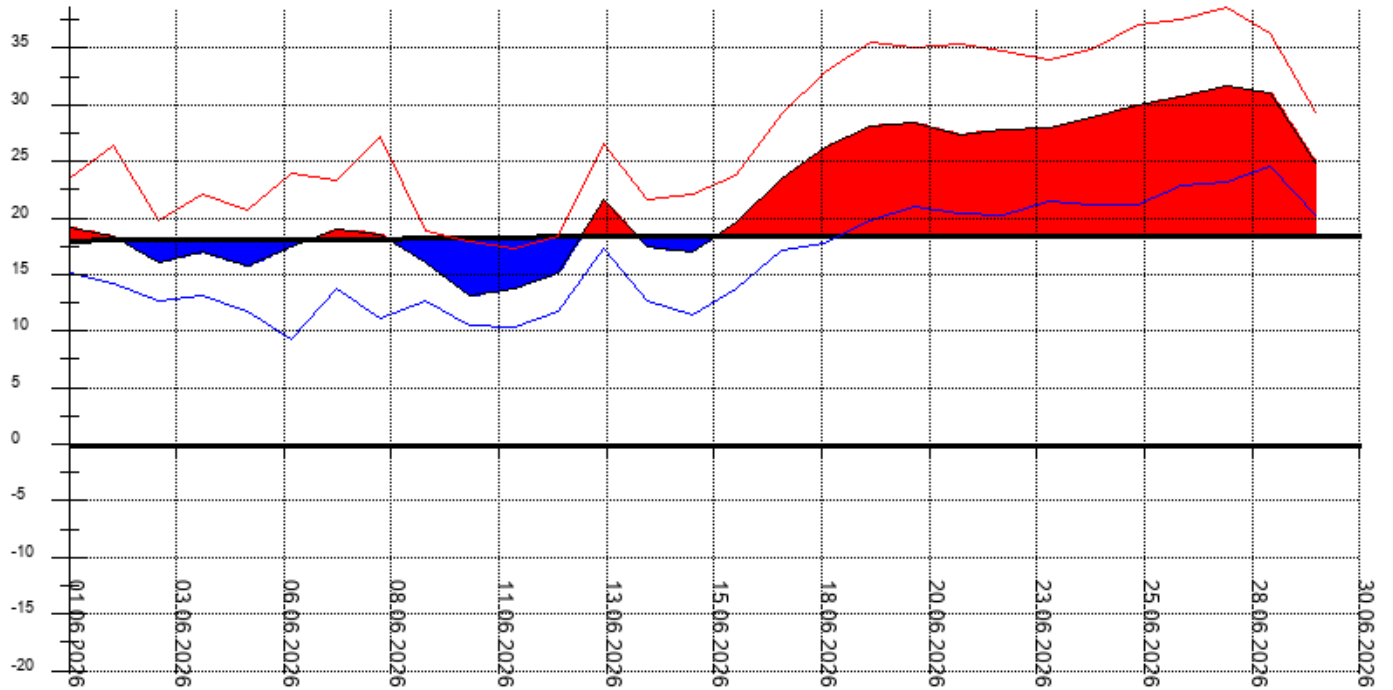
### Niederschlag



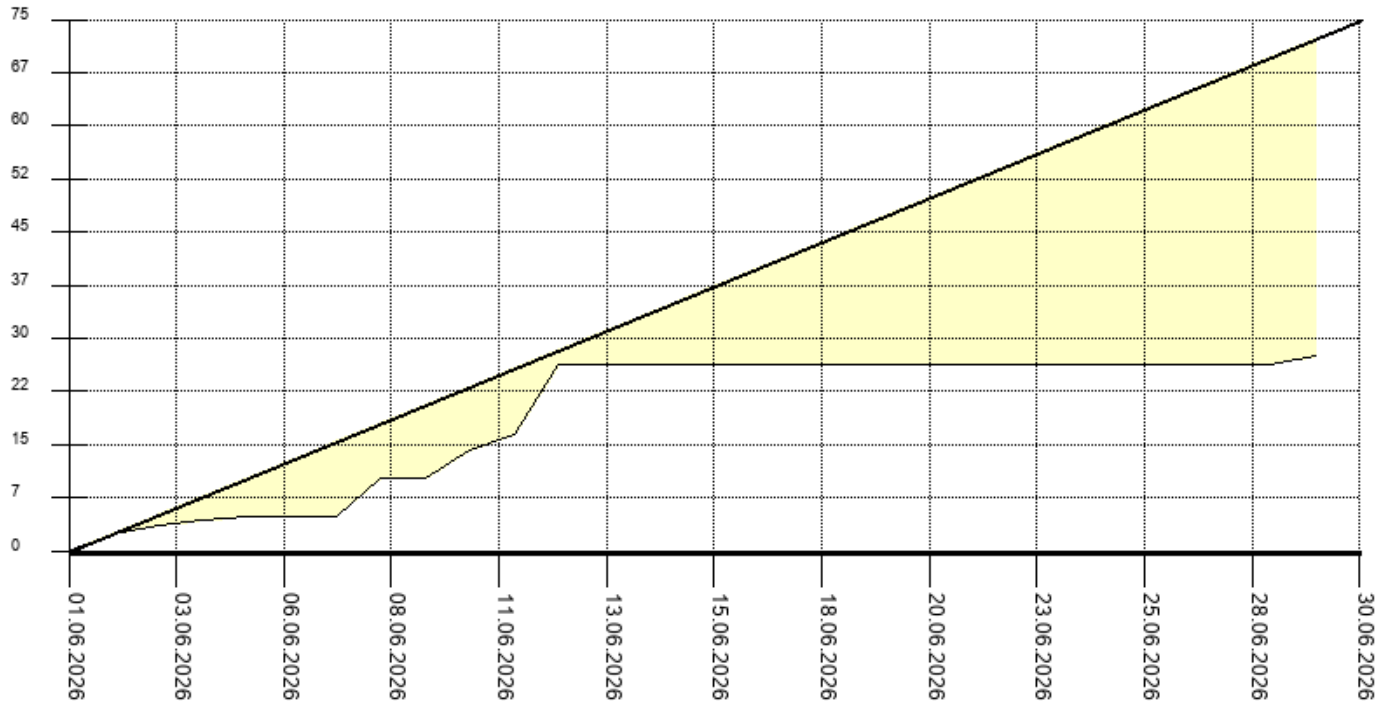
## Sonnenstunden



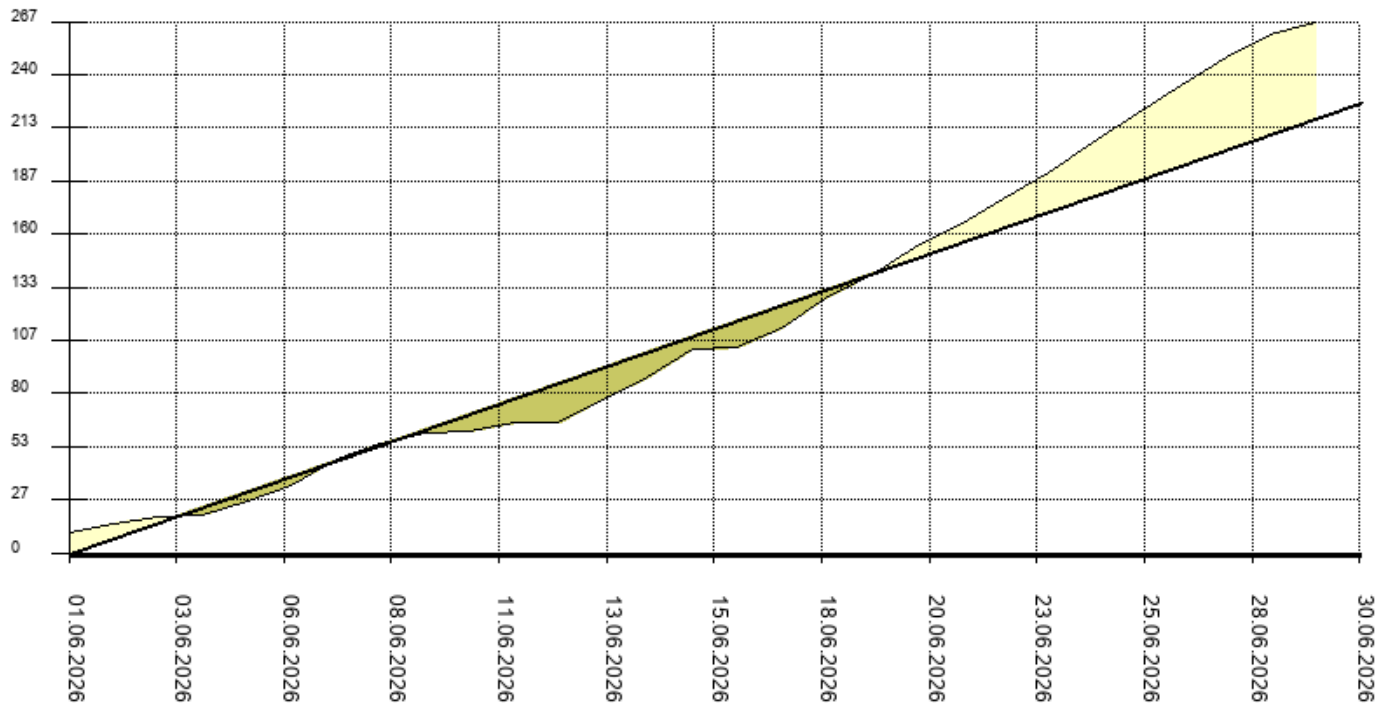
## Temperaturverlauf mit Abweichung vom Monatsmittel



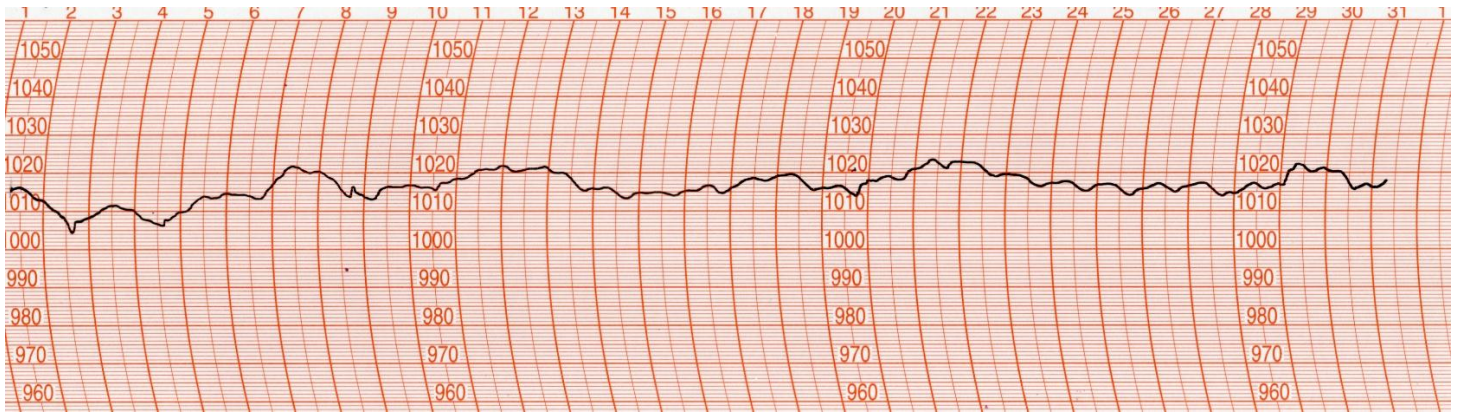
### Niederschlagsverlauf mit Abweichung vom Monatsmittel



### Sonnenscheinverlauf mit Abweichung vom Monatsmittel



# Luftdruckverlauf (Barograf) Juni 2026



© Wetterstation-Oberesslingen Lothar Aeckerle 2026