

# Monatsrückblick

Wetterstation Oberesslingen (258 m/NN)

April 2021

## Temperatur

Monatsmitteltemperatur	8,0°C
Langjähriger Mittelwert 1961 - 1990	8,9°C
Abweichung vom langjährigen Mittelwert	-0,9 K
Wärmster Monat seit 1958	14,6°C 2018
Kältester Monat seit 1958	6,4°C 1973
Temperaturmaximum	25,3°C 1.4.
Historisches Maximum seit 1958	31,2 °C 28.04.2012
Temperaturminimum	-2,9°C 14.4.
Historisches Minimum seit 1958	-5,8°C 08.04.2003.
Temperaturminimum in 5 cm Höhe	-7,8°C 14,4

Tropennächte (Min. > 20°C)	0	Kalte Tage (Max. <10°C)	8
Wüstentage (Max.> 35°C)	0	Bodenfrostage (Min. 5cm < 0,0°C)	23
Heiße Tage (Max.> 30°C)	0	Frosttage (Min. < 0,0°C)	8
Sommertage (Max.> 25°C)	1	Eistage (Max. < 0,0°C)	0
Warme Tage (Max.> 20°C)	5	Strenge Frosttage (Min. <-10°C)	0

## Niederschlag

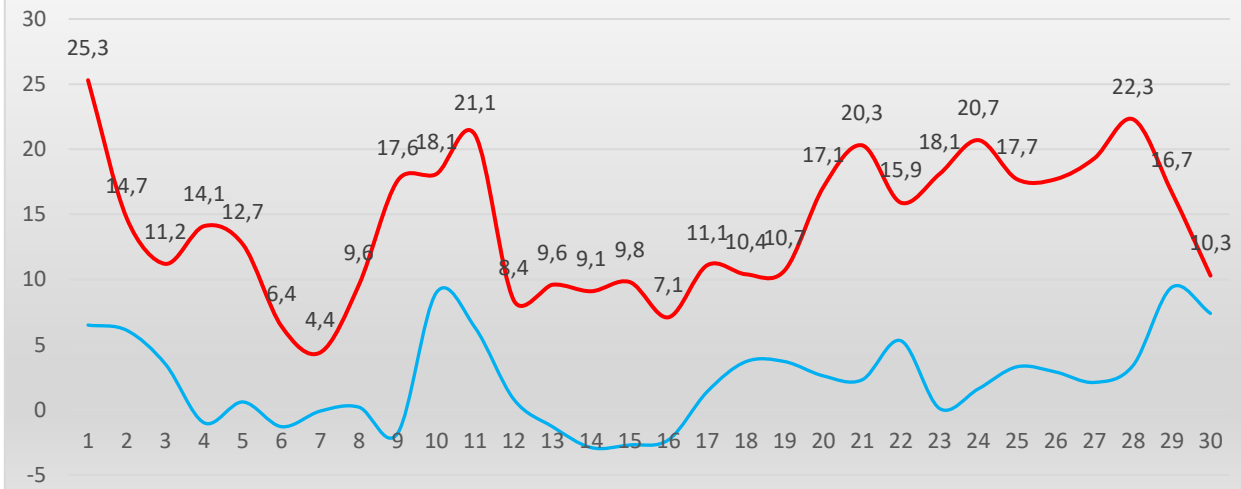
Niederschlagsmenge des Monats	33,2 mm		
Langjähriger Mittelwert 1961 - 1990	53,6 mm		
Abweichung vom langjährigen Mittelwert	61,9 %		
Historisches Maximum seit 1958	121 mm 1968		
Historisches Minimum seit 1958	0,2 mm 2007		
Höchste Tagesniederschlagsmenge	11,4 mm 30.4.		
Höchstes Tagesmaximum seit 1958	34,8 mm 05.04.1968		
Tage mit Niederschlag	14	Tage mit Schneedecke	0
Tage mit Niederschlag > 2,0 mm	5	Höchste Schneedecke cm	0
Tage mit Niederschlag > 5,0 mm	2	Tage mit Hagel	0
Tage mit Niederschlag > 10,0 mm	1	Tage mit Gewitter	0
Tage mit Niederschlag > 20,0 mm	0	Tage mit Nebel	0

## Sonne

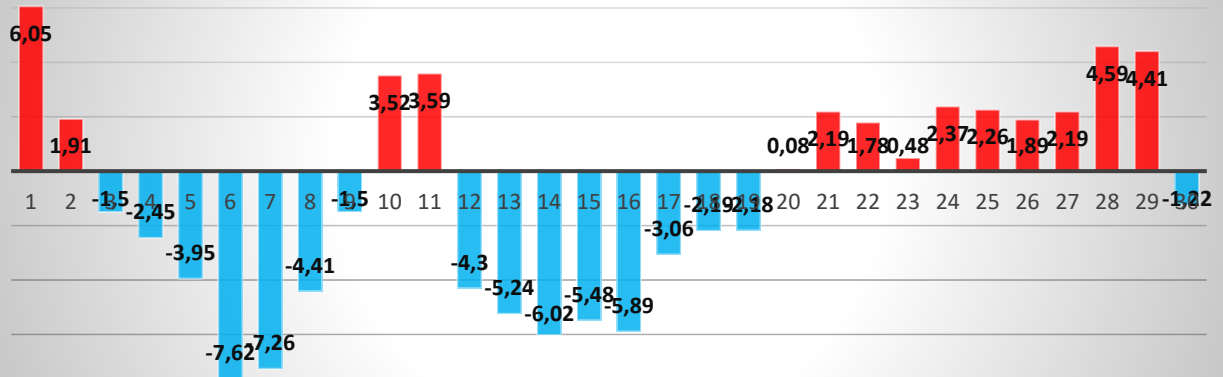
Sonnenscheindauer des Monats	218,4 h
Langjähriger Mittelwert 1961 - 1990	169 h
Abweichung vom langjährigen Mittelwert	129,4 %
Historisches Maximum seit 1958	338,6 h 2007
Historisches Minimum seit 1958	78 h 1989

Trübe Tage	10
------------	----

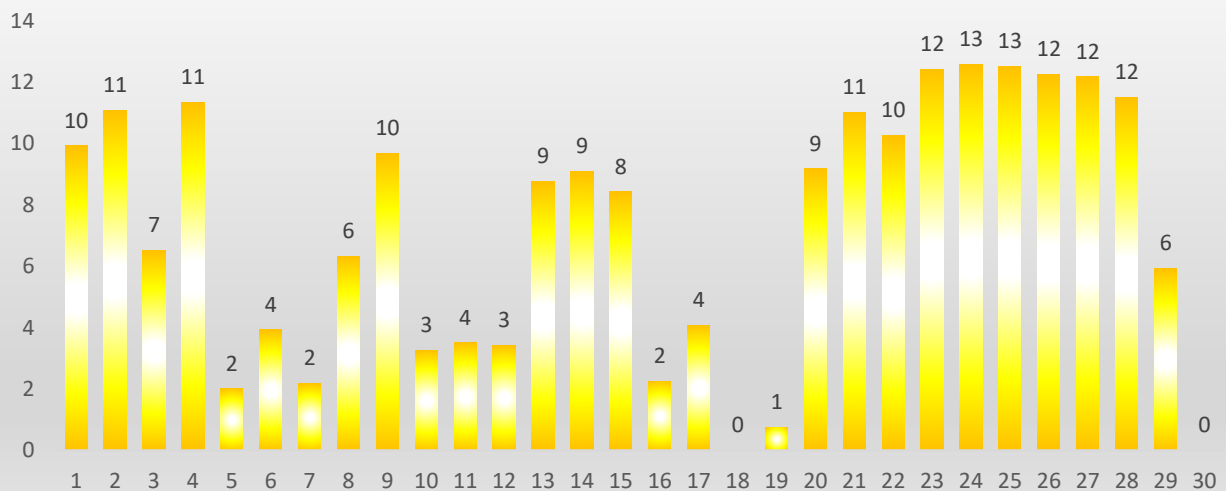
## Temperatur

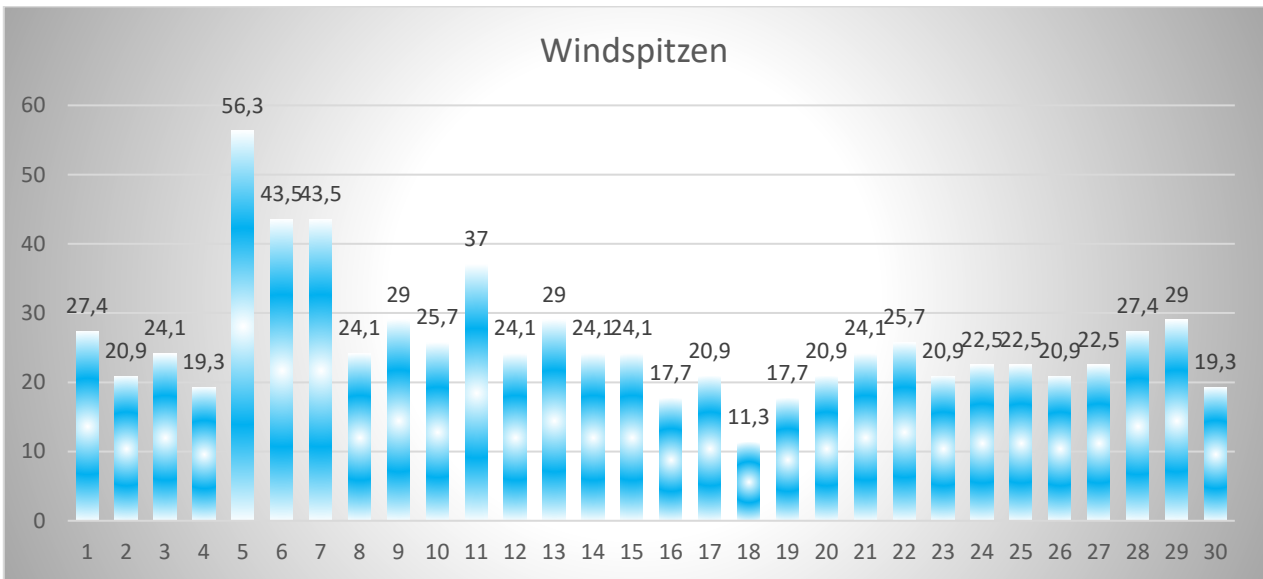
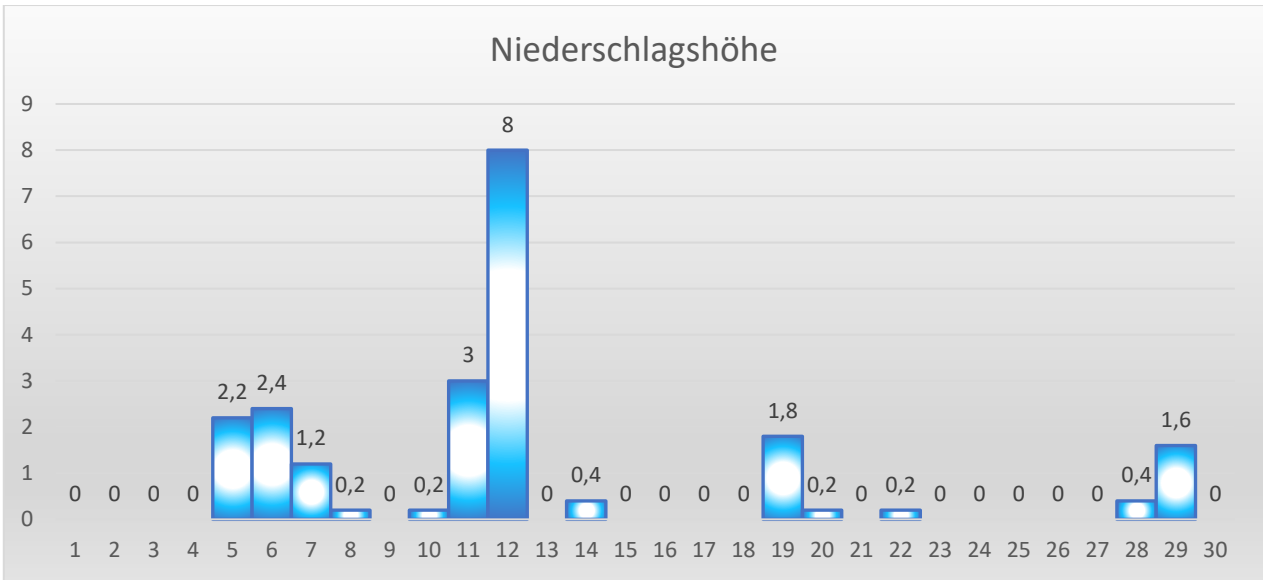


## Abweichung vom Monatsmittel



## Sonnenstunden





©Lothar Aeckerle Wetterstation-Oberesslingen 2021