

Monatsrückblick

Wetterstation Oberesslingen (258 m/NN)

Mai 2022

Temperatur

Monatsmitteltemperatur	16,5 °C
Langjähriger Mittelwert 1961 - 1990	13,3 °C
Abweichung vom langjährigen Mittelwert	+3,2 K
Wärmster Monat seit 1958	16,9°C 2018
Kältester Monat seit 1958	10,7°C 1987
Temperaturmaximum	33,4°C 20.5.
Historisches Maximum seit 1958	32,7 °C 29.05.2017
Temperaturminimum	3,7°C 30.5.
Historisches Minimum seit 1958	-1,2°C 01.05.1962
Temperaturminimum in 5 cm Höhe	1,1°C 30.5.
Tropennächte (Min. > 20°C)	0
Wüstentage (Max.> 35°C)	0
Heiße Tage (Max.> 30°C)	2
Sommertage (Max.> 25°C)	9
Warme Tage (Max.> 20°C)	25
Kalte Tage (Max. <10°C)	0
Bodenfrostage (Min. 5cm < 0,0°C)	0
Frosttage (Min. < 0,0°C)	0
Eistage (Max. < 0,0°C)	0
Strenge Frosttage (Min. <-10°C)	0
Kühle Tage (Min. < 10°C)	18

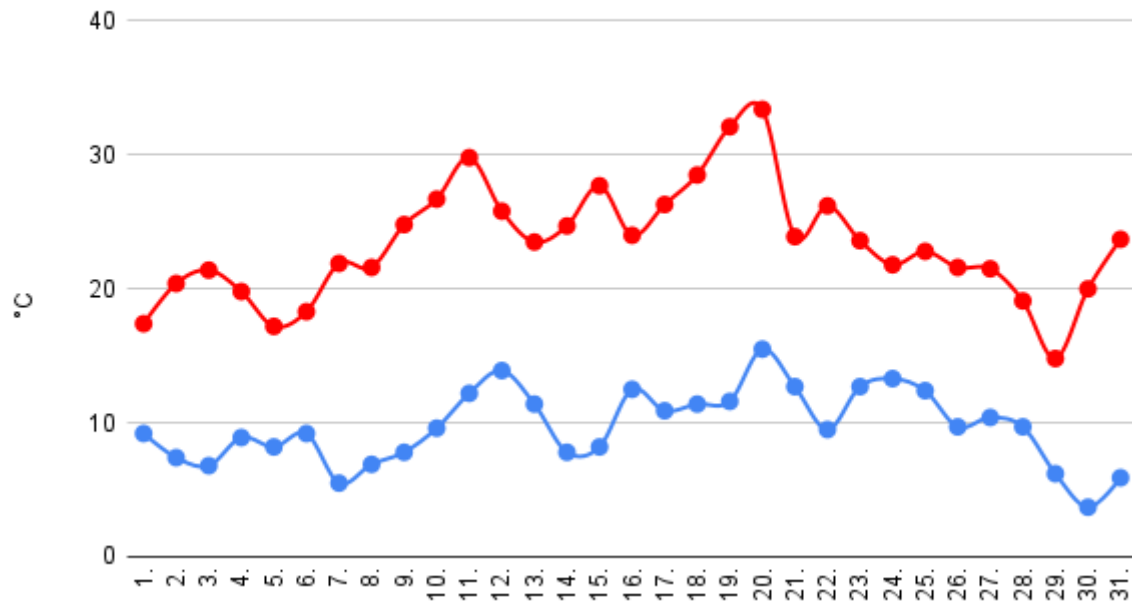
Niederschlag

Niederschlagsmenge des Monats	40,4 mm
Langjähriger Mittelwert 1961 - 1990	83,6 mm
Abweichung vom langjährigen Mittelwert	48,3 %
Historisches Maximum seit 1958	212.4 mm 1978
Historisches Minimum seit 1958	24,6 mm 1997
Höchste Tagesniederschlagsmenge	10,8 mm 13.5.
Höchstes Tagesmaximum seit 1958	96,9 mm 22.05.1978
Tage mit Niederschlag	12
Tage mit Niederschlag > 2,0 mm	5
Tage mit Niederschlag > 5,0 mm	3
Tage mit Niederschlag > 10,0 mm	2
Tage mit Niederschlag > 20,0 mm	0
Tage mit Schneedecke	0
Höchste Schneedecke cm	0
Tage mit Hagel	1
Tage mit Gewitter	8
Tage mit Nebel	0
Tage mit Dauerregen	0
Tage mit Starkregen	1

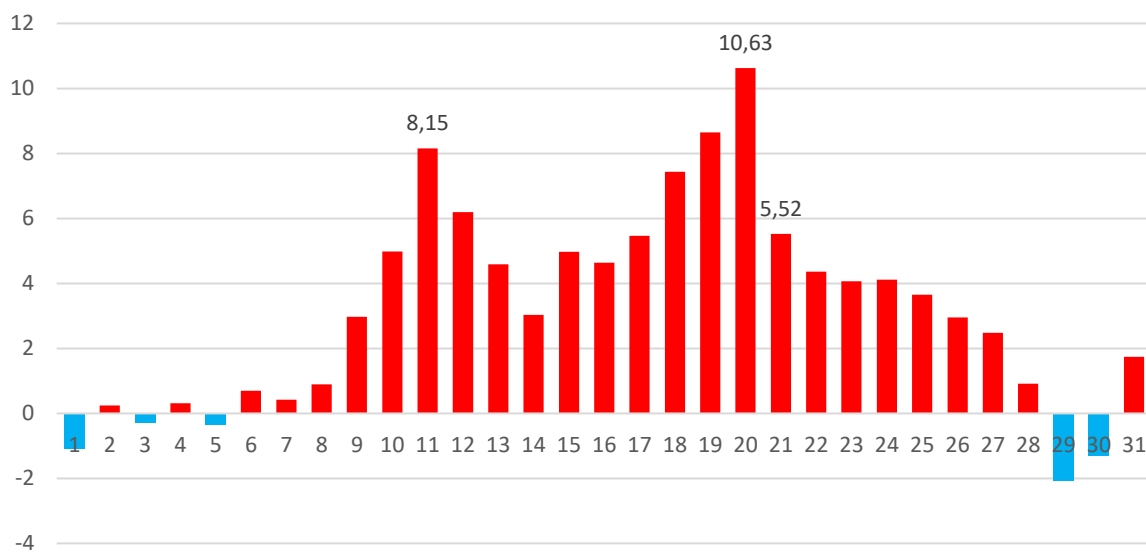
Sonne

Sonnenscheindauer des Monats	237,5 h
Langjähriger Mittelwert 1961 - 1990	201 h
Abweichung vom langjährigen Mittelwert	118,3 %
Historisches Maximum seit 1958	318,9 h 1989
Historisches Minimum seit 1958	101,4 h 2010
Trübe Tage	1
Strahlungstage	1

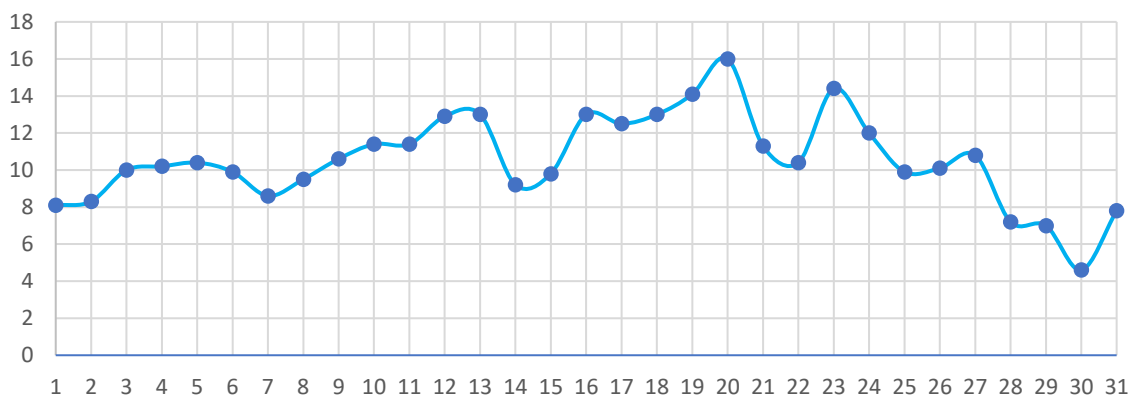
Temperatur

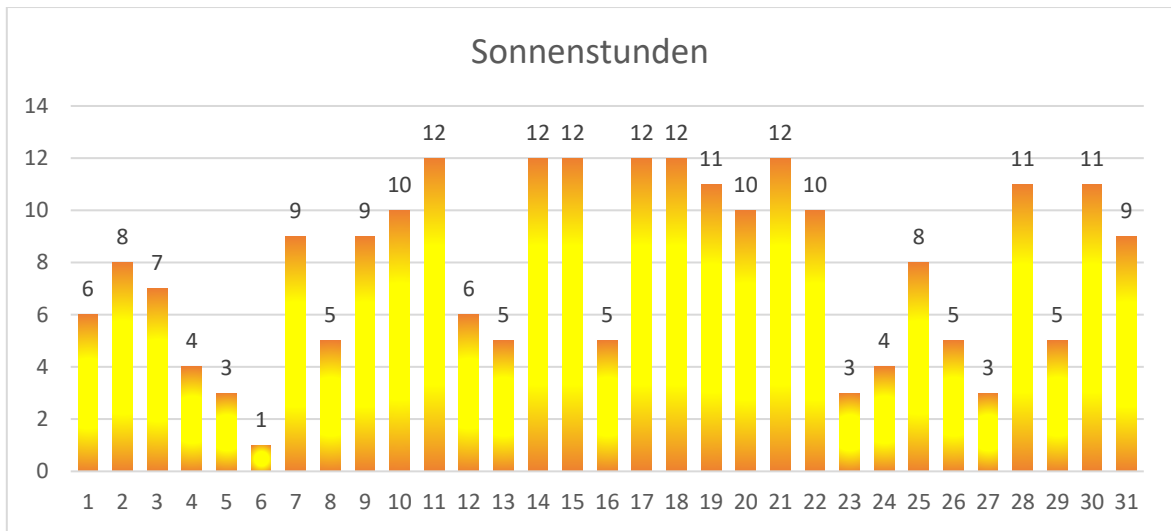


STDV Temperaturabweichung vom langj. Mittel



Taupunktstemperatur





Niederschlag

