

Monatsrückblick

Wetterstation Oberesslingen (258 m/NN)

Juli 2021

Temperatur

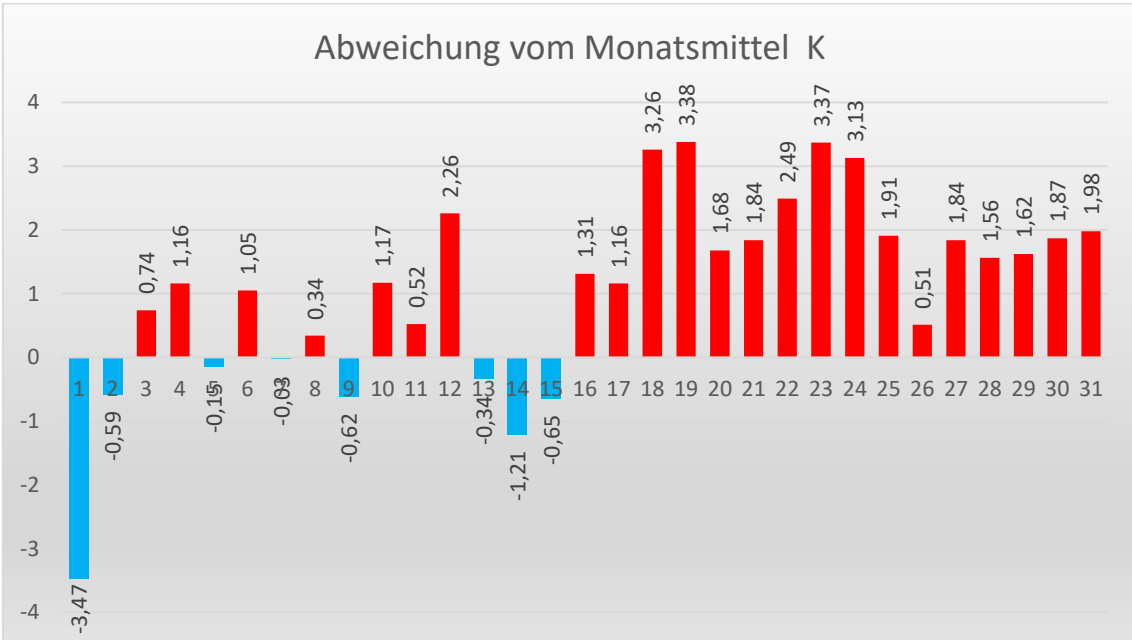
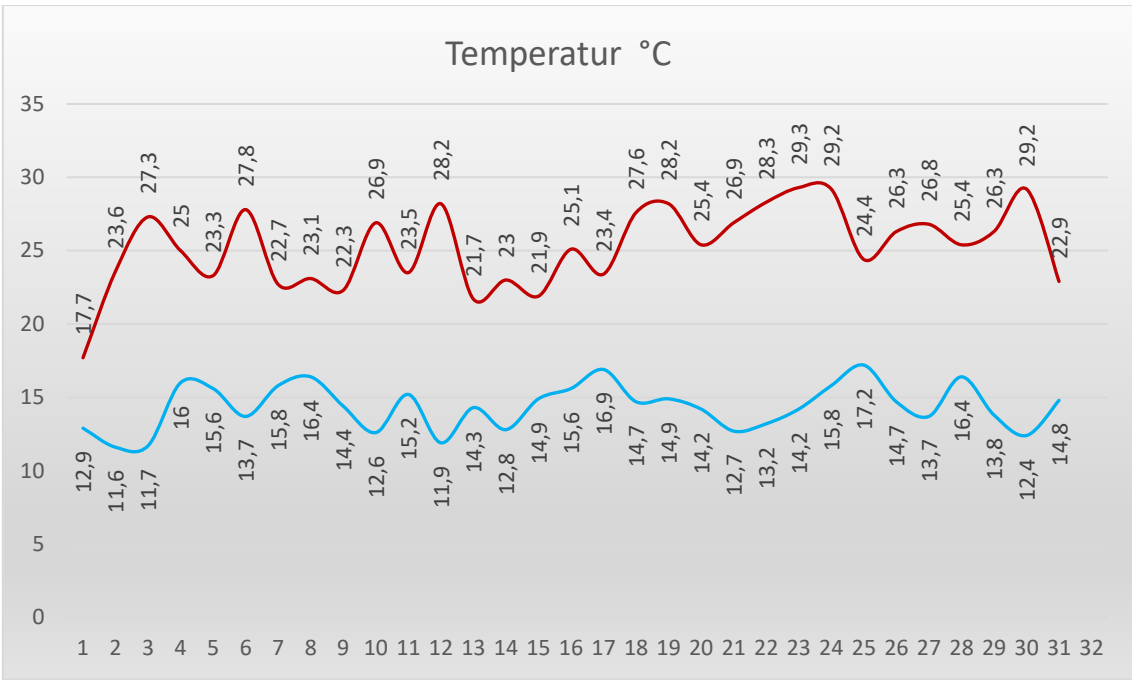
Monatsmitteltemperatur		19,5 °C	
Langjähriger Mittelwert 1961 - 1990		18,4 °C	
Abweichung vom langjährigen Mittelwert		+1,07 K	
Wärmster Monat seit 1958		23,8°C	2006
Kältester Monat seit 1958		15,9°C	1980
Temperaturmaximum		29,3°C	23.7.
Historisches Maximum seit 1958		37,9 °C	05.07.2015
Temperaturminimum		11,6°C	2.7.
Historisches Minimum seit 1958		4,5°C	01.07.1962
Temperaturminimum in 5 cm Höhe		8,9°C	30.7.
Tropennächte (Min. > 20°C)	0	Kalte Tage (Max. <10°C)	0
Wüstentage (Max.> 35°C)	0	Bodenfrostage (Min. 5cm < 0,0°C)	0
Heiße Tage (Max.> 30°C)	0	Frosttage (Min. < 0,0°C)	0
Sommertage (Max.> 25°C)	19	Eistage (Max. < 0,0°C)	0
Warme Tage (Max.> 20°C)	30	Strenge Frosttage (Min. <-10°C)	0
		Kühle Tage (Min. < 10°C)	0

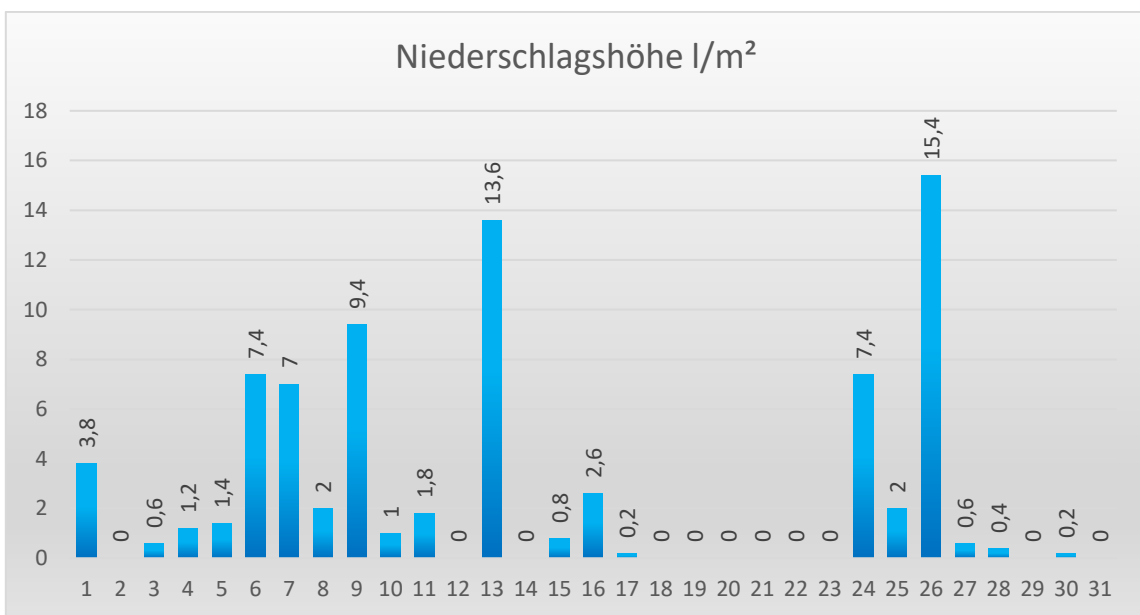
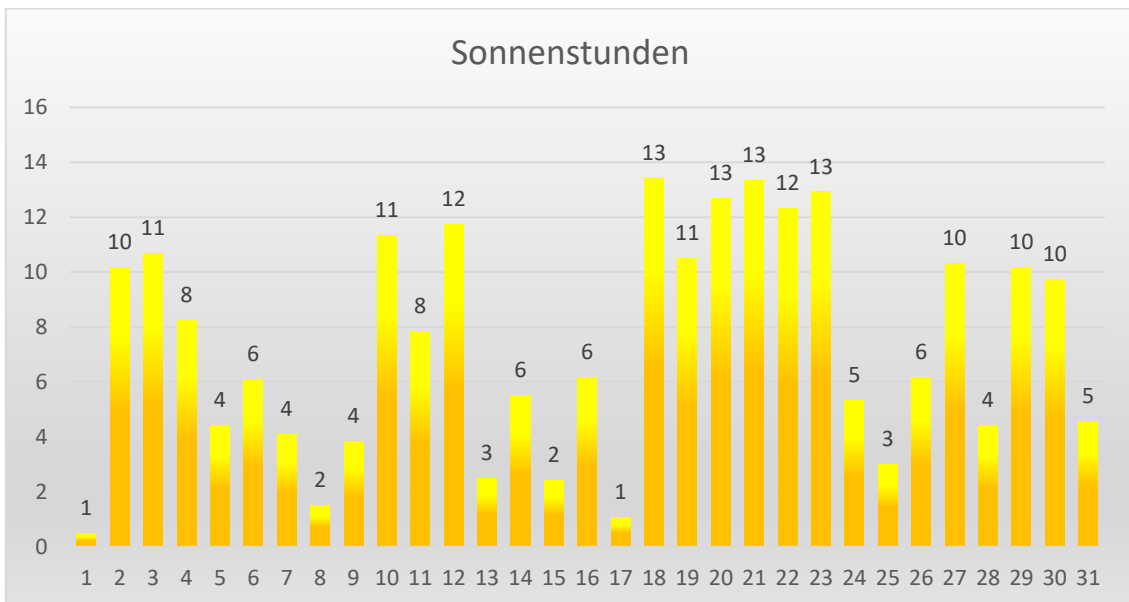
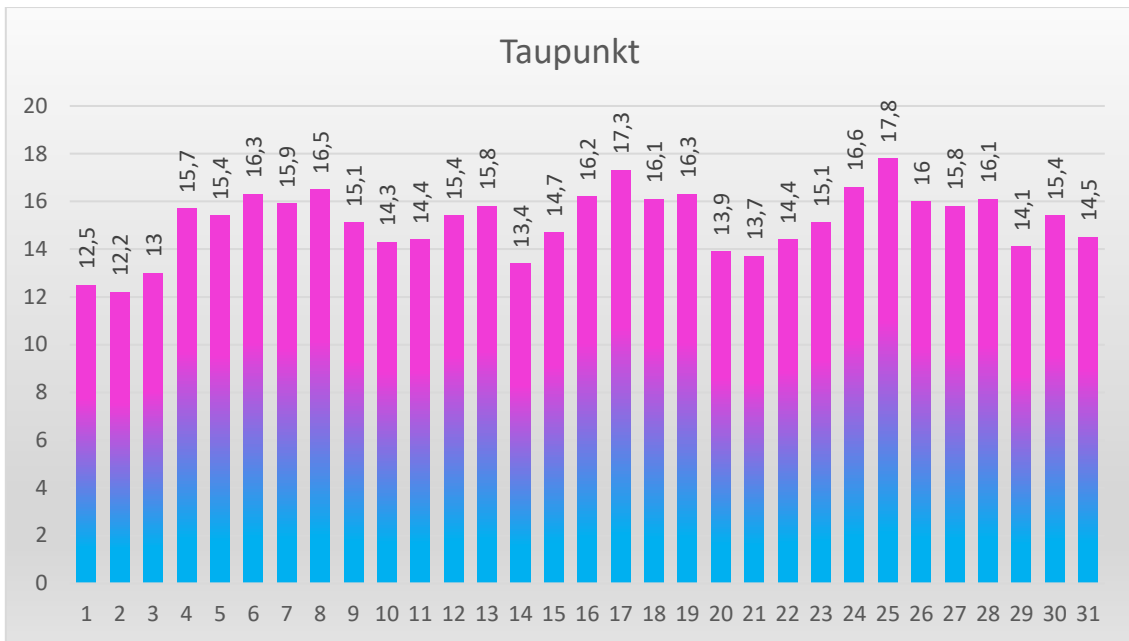
Niederschlag

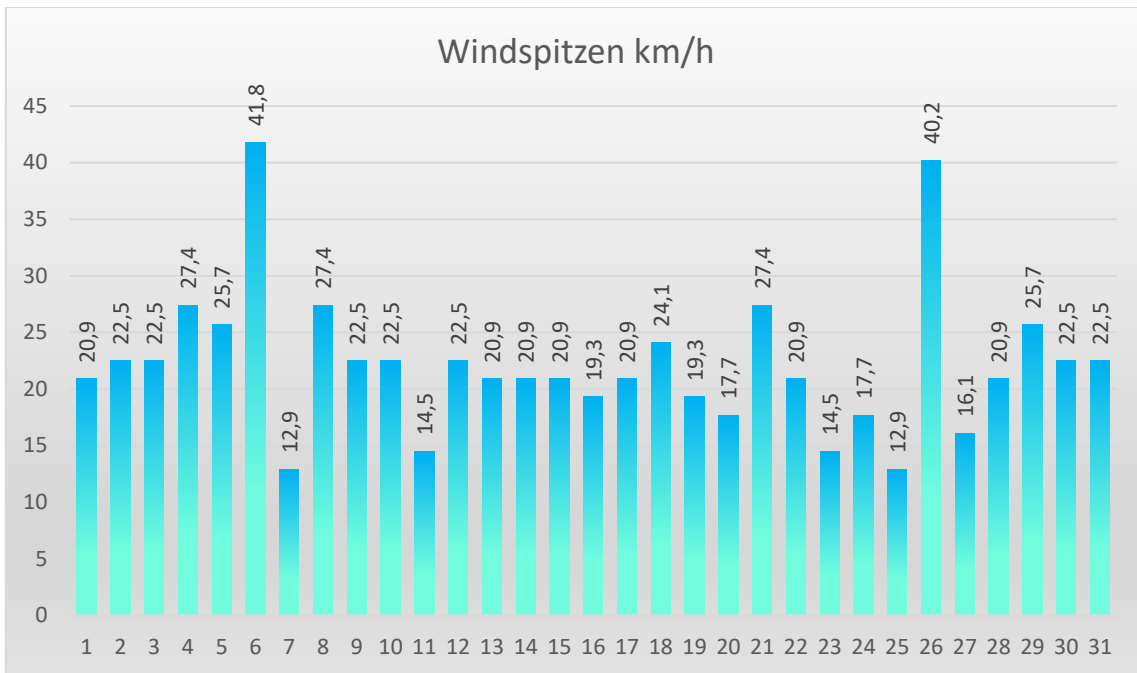
Niederschlagsmenge des Monats		78,8 mm	
Langjähriger Mittelwert 1961 - 1990		63,0 mm	
Abweichung vom langjährigen Mittelwert		125,1 %	
Historisches Maximum seit 1958		165,3 mm	2013
Historisches Minimum seit 1958		10,5 mm	1964
Höchste Tagesniederschlagsmenge		15,4 mm	26.7.
Höchstes Tagesmaximum seit 1958		71,7 mm	29.07.2013
Tage mit Niederschlag	20	Tage mit Schneedecke	0
Tage mit Niederschlag > 2,0 mm	10	Höchste Schneedecke cm	0
Tage mit Niederschlag > 5,0 mm	6	Tage mit Hagel	1
Tage mit Niederschlag > 10,0 mm	2	Tage mit Gewitter	3
Tage mit Niederschlag > 20,0 mm	0	Tage mit Nebel	3
		Tage mit Dauerregen	3
		Tage mit Starkregen	2

Sonne

Sonnenscheindauer des Monats		234 h	
Langjähriger Mittelwert 1961 - 1990		242 h	
Abweichung vom langjährigen Mittelwert		97 %	
Historisches Maximum seit 1958		320,9 h	2006
Historisches Minimum seit 1958		137,7 h	1998
Trübe Tage		14	







©Lothar Aeckerle Wetterstation-Oberesslingen 2021