

Monatsrückblick

Wetterstation Oberesslingen (258 m/NN)

September 2022

Temperatur

Monatsmitteltemperatur	14,71 °C
Langjähriger Mittelwert 1961 - 1990	14,7 °C
Abweichung vom langjährigen Mittelwert	0,00 K
Wärmster Monat seit 1958	18,1°C 2016
Kältester Monat seit 1958	11,3°C 1972
Temperaturmaximum	29,8°C 05.09.
Historisches Maximum seit 1958	32,4°C 01.09.2009
Temperaturminimum	2,0°C 22.9.
Historisches Minimum seit 1958	0,5°C 26.09.1972
Temperaturminimum in 5 cm Höhe	-1,1°C 22.9.
Tropennächte (Min. > 20°C)	0
Wüstentage (Max. > 35°C)	0
Heiße Tage (Max. > 30°C)	0
Sommertage (Max. > 25°C)	8
Warme Tage (Max. > 20°C)	15
Kalte Tage (Max. < 10°C)	0
Bodenfrostage (Min. 5cm < 0,0°C)	3
Frosttage (Min. < 0,0°C)	0
Eistage (Max. < 0,0°C)	0
Strenge Frosttage (Min. < -10°C)	0
Kühle Tage (Min. < 10°C)	15

Niederschlag

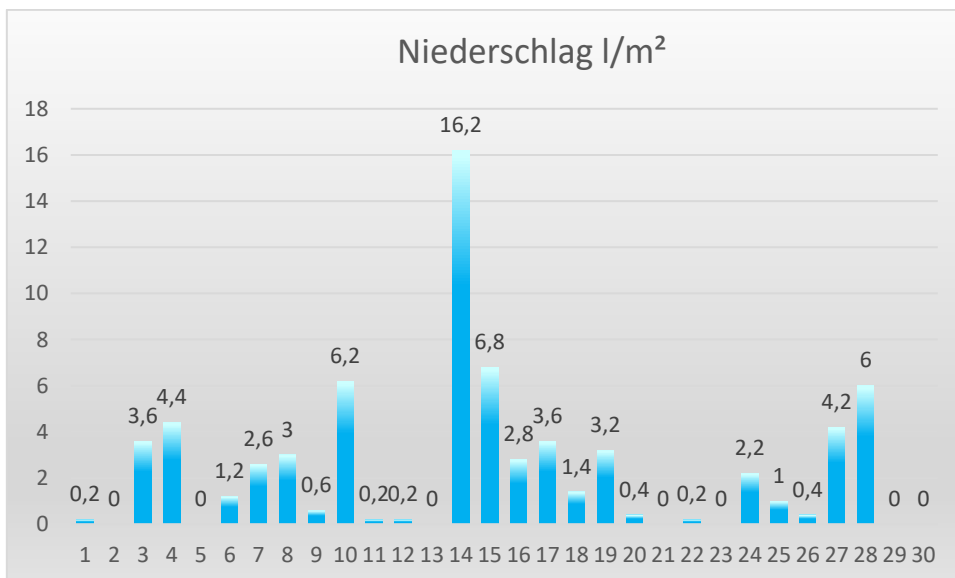
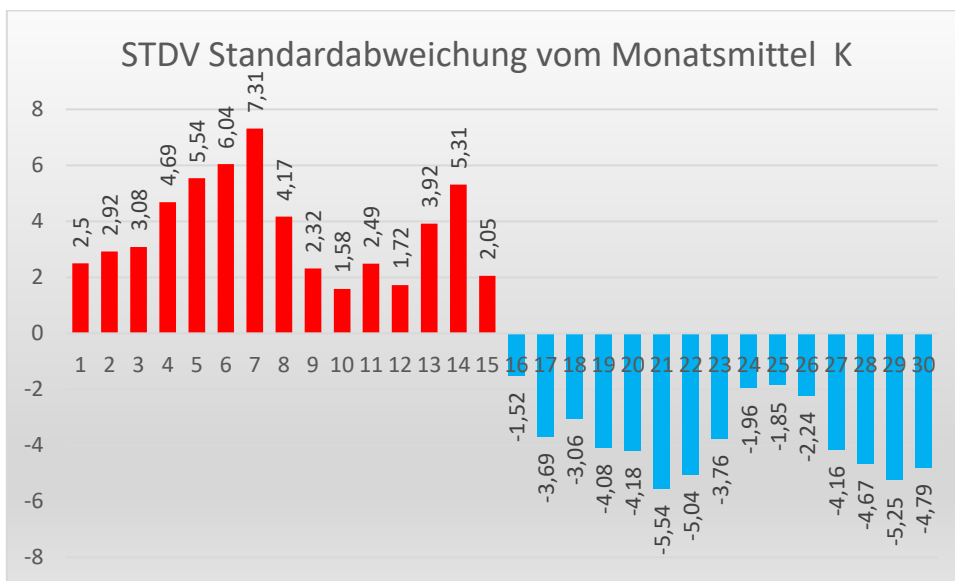
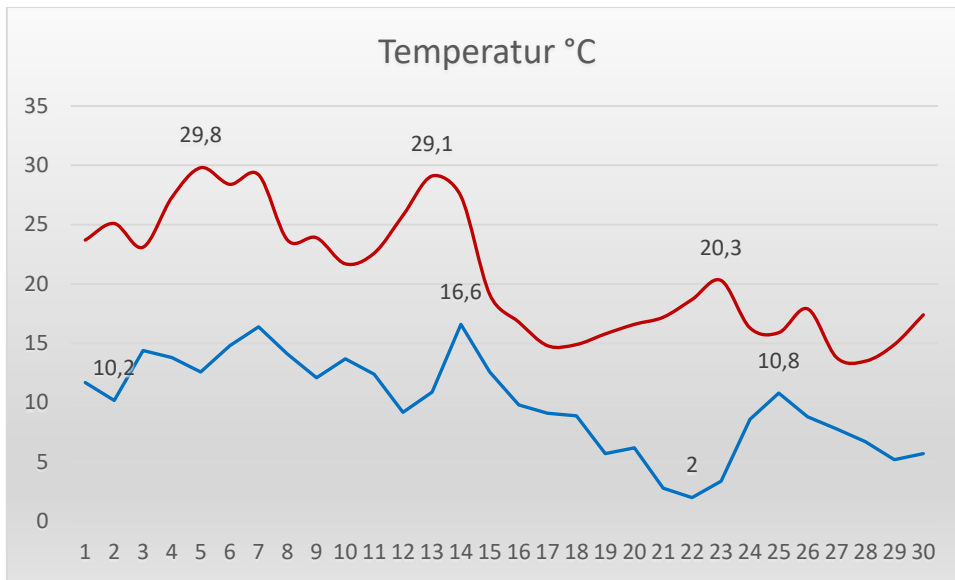
Niederschlagsmenge des Monats	70,6 mm
Langjähriger Mittelwert 1961 - 1990	53,3 mm
Abweichung vom langjährigen Mittelwert	132,5 %
Historisches Maximum seit 1958	128,2 mm 1968
Historisches Minimum seit 1958	5,8 mm 1959
Höchste Tagesniederschlagsmenge	16,2 mm 14.9.
Höchstes Tagesmaximum seit 1958	33,3 mm 12.09.1989
Tage mit Niederschlag	23
Tage mit Niederschlag > 2,0 mm	13
Tage mit Niederschlag > 5,0 mm	4
Tage mit Niederschlag > 10,0 mm	1
Tage mit Niederschlag > 20,0 mm	0
Tage mit Schneedecke	0
Höchste Schneedecke cm	0
Tage mit Hagel	0
Tage mit Gewitter	4
Tage mit Nebel	9
Tage mit Dauerregen	1
Tage mit Starkregen	1

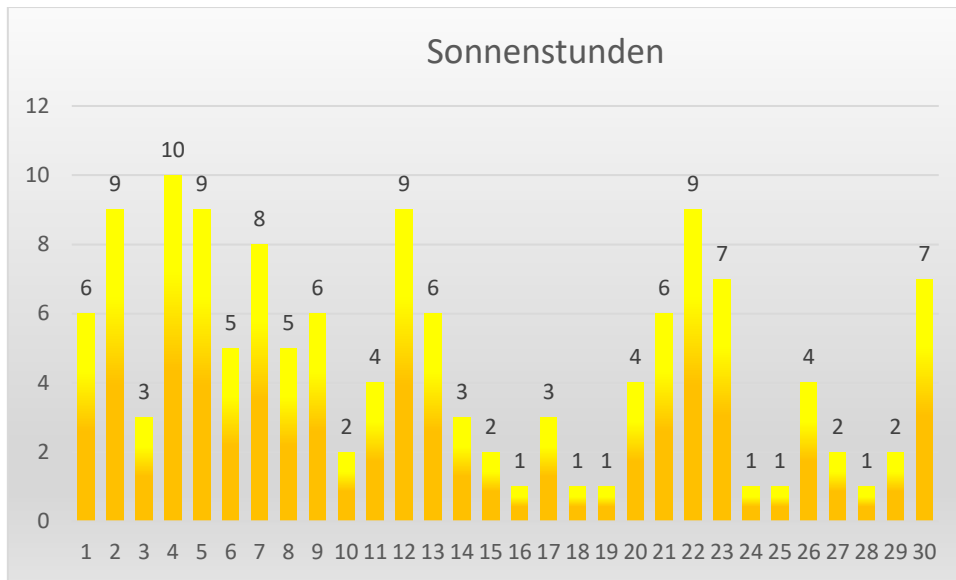
Sonne

Sonnenscheindauer des Monats	131,11 h
Langjähriger Mittelwert 1961 - 1990	161 h
Abweichung vom langjährigen Mittelwert	81,5 %
Historisches Maximum seit 1958	247,4 h 2018
Historisches Minimum seit 1958	86,2 h 2001
Trübe Tage	16

Wind

Maximale Windspitze	59 km/h	18.9.
---------------------	---------	-------





©Lothar Aeckerle Wetterstation-Oberesslingen 2022