

Monatsrückblick

Wetterstation Oberesslingen (258 m/NN)

Oktober 2022

Temperatur

Monatsmitteltemperatur		13,8 °C	
Langjähriger Mittelwert 1961 - 1990		10,0 °C	
Abweichung vom langjährigen Mittelwert		+3,78 K	
Wärmster Monat seit 1958		14,2°C	2001
Wärmster Monat seit 1958 DWD Stuttgart		14,5°C	2022 neuer Rekordwert
Kältester Monat seit 1958		5,7°C	1974
Temperaturmaximum		26,8°C	17.10.
Historisches Maximum seit 1958		29,7°C	04.10.1985
Temperaturminimum		3,4°C	09.10.
Historisches Minimum seit 1958		-4,0°C	29.10.2012
Temperaturminimum in 5 cm Höhe		-0,6°C	09.10.
Tropennächte (Min. > 20°C)	0	Kalte Tage (Max. <10°C)	0
Wüstentage (Max.> 35°C)	0	Bodenfrostage (Min. 5cm < 0,0°C)	1
Heiße Tage (Max.> 30°C)	0	Frosttage (Min. < 0,0°C)	0
Sommertage (Max.> 25°C)	2	Eistage (Max. < 0,0°C)	0
Warme Tage (Max.> 20°C)	15	Strenge Frostage (Min. <-10°C)	0
		Kühle Tage (Min. < 10°C)	18

Niederschlag

Niederschlagsmenge des Monats		53,4 mm	
Langjähriger Mittelwert 1961 - 1990		40,6 mm	
Abweichung vom langjährigen Mittelwert		131,5 %	
Historisches Maximum seit 1958		112,1 mm	1998
Historisches Minimum seit 1958		3,0 mm	1969
Höchste Tagesniederschlagsmenge		15,0 mm	02.10.
Höchstes Tagesmaximum seit 1958		42,5 mm	28.10.1998
Tage mit Niederschlag	24	Tage mit Schneedecke	0
Tage mit Niederschlag > 2,0 mm	8	Höchste Schneedecke cm	0
Tage mit Niederschlag > 5,0 mm	4	Tage mit Hagel	0
Tage mit Niederschlag > 10,0 mm	1	Tage mit Gewitter	1
Tage mit Niederschlag > 20,0 mm	0	Tage mit Nebel	?
		Tage mit Dauerregen	1
		Tage mit Starkregen	0

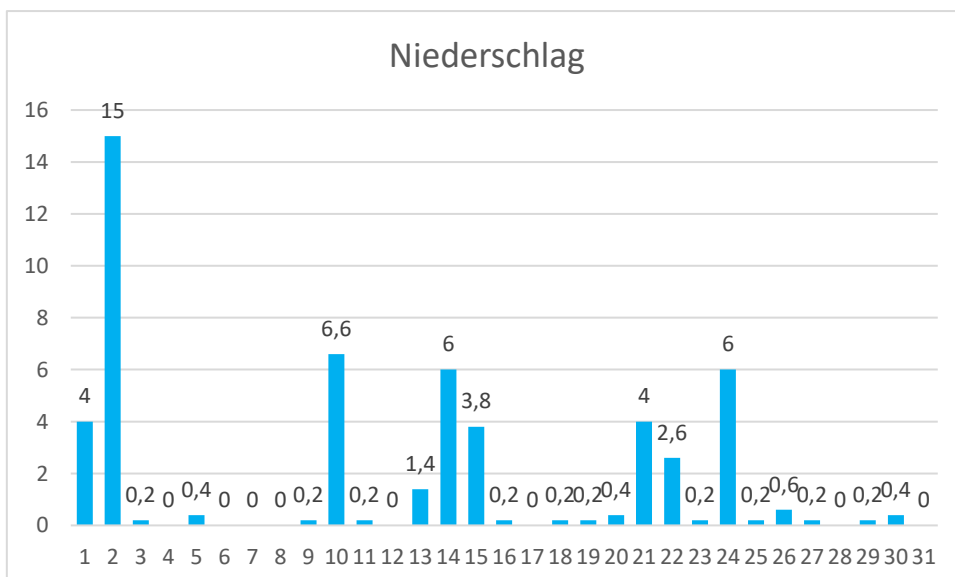
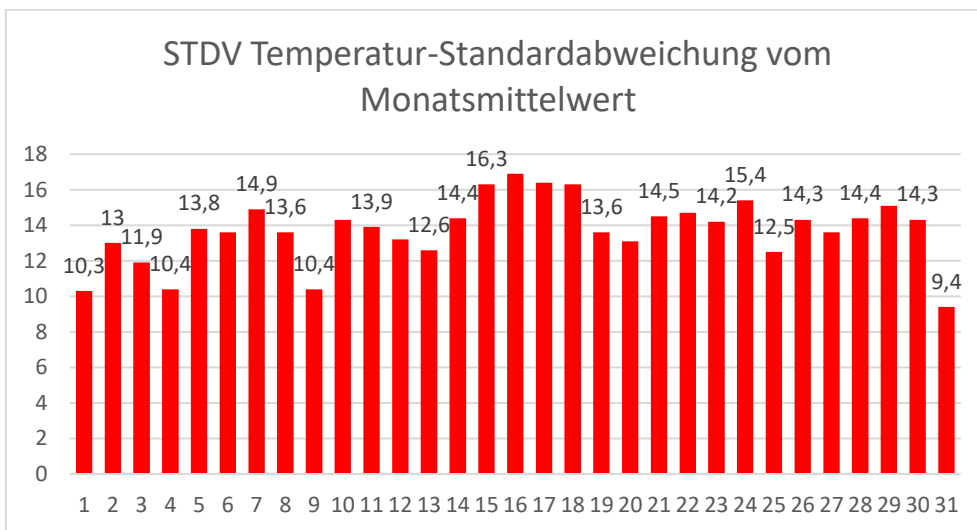
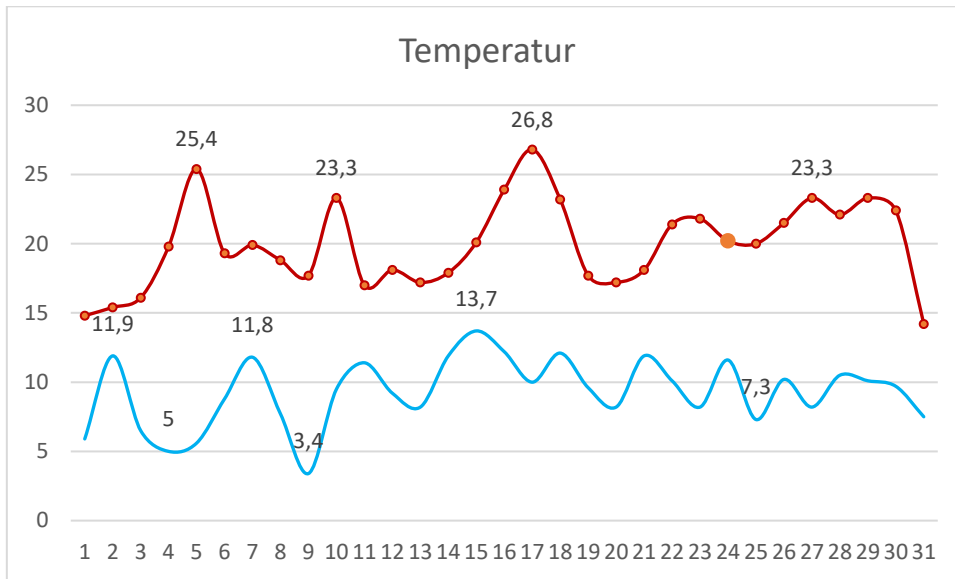
Sonne

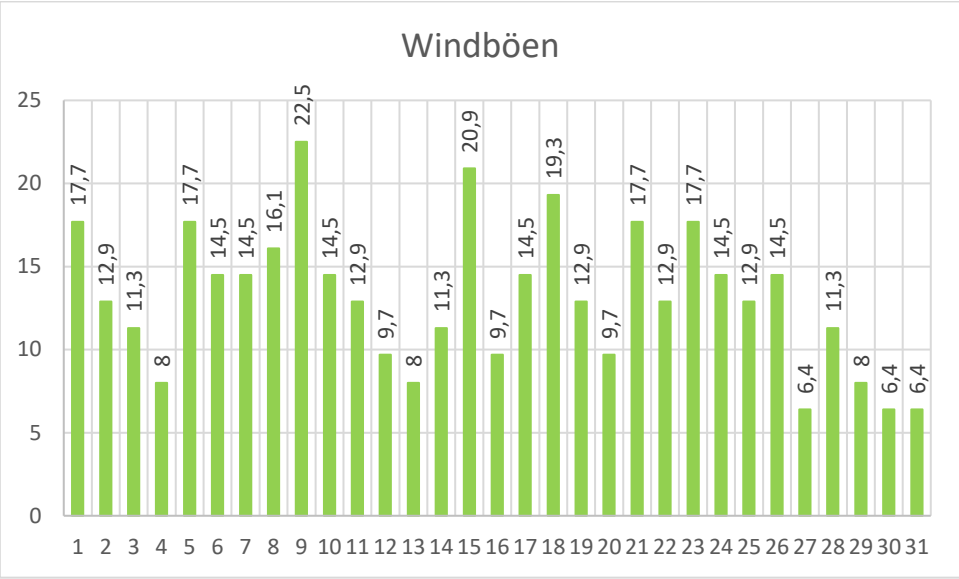
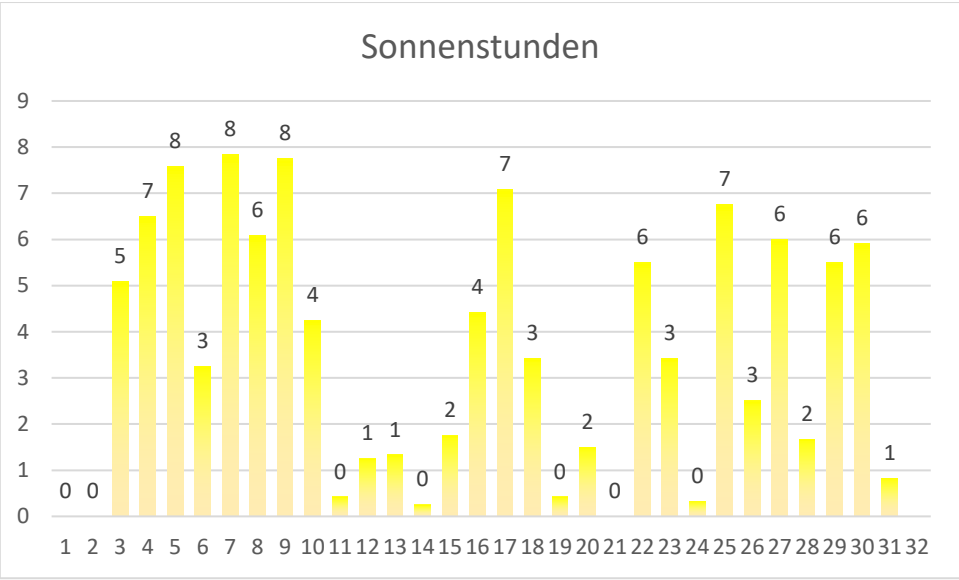
Sonnenscheindauer des Monats		111,5 h	
Langjähriger Mittelwert 1961 - 1990		114 h	
Abweichung vom langjährigen Mittelwert		98,1%	
Historisches Maximum seit 1958		174,6 h	2005
Historisches Minimum seit 1958		46,1 h	1992

Trübe Tage 20

Wind

Maximale Windspitze DWD Stuttgart		75 km/h	24.10.
Maximale Windspitze Esslingen		22,5 km/h	09.10.





©Lothar Aeckerle Wetterstation-Oberesslingen 2022