

Monatsrückblick

Wetterstation Oberesslingen (258 m/NN)

November 2022

Temperatur

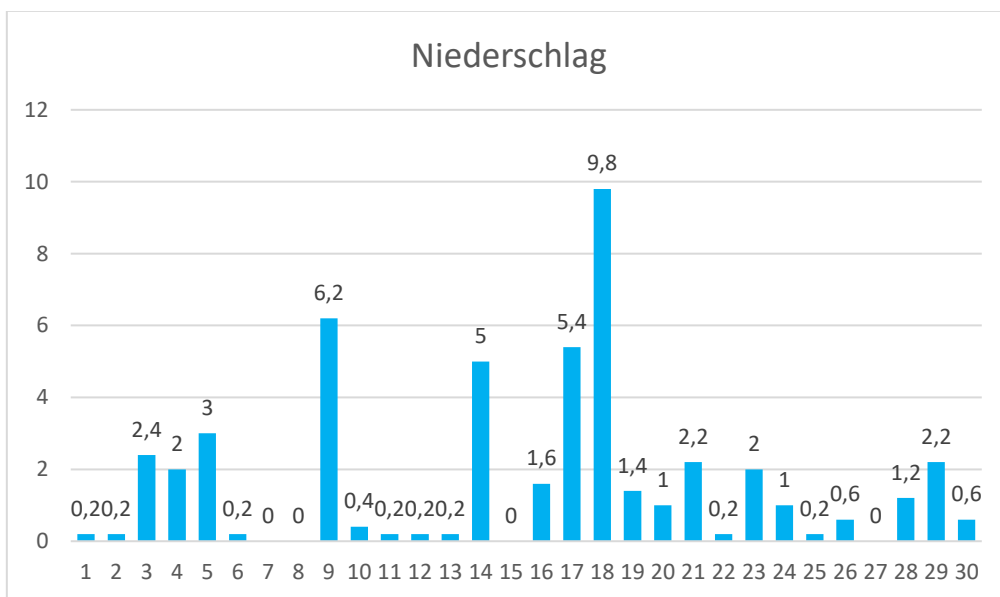
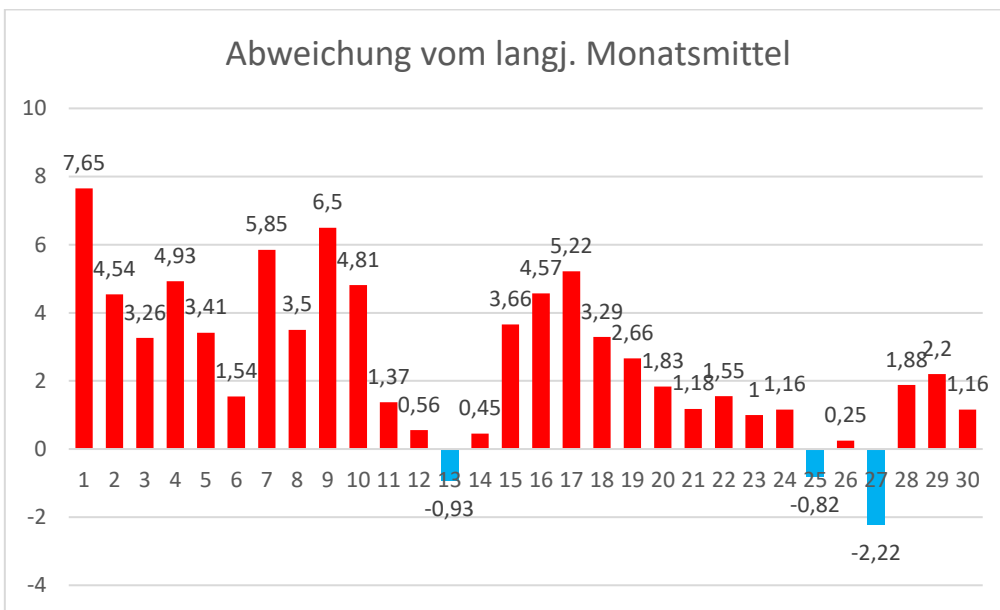
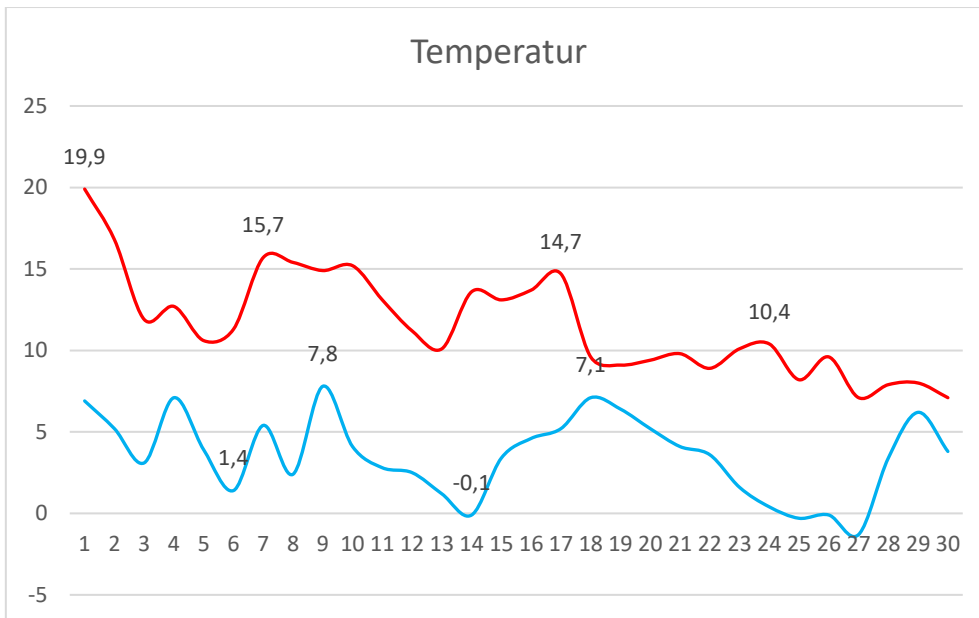
Monatsmitteltemperatur		3,6 °C	
Langjähriger Mittelwert 1961 - 1990		4,7 °C	
Abweichung vom langjährigen Mittelwert		+2,07 K	
Wärmster Monat seit 1958		9,1°C	1994
Kältester Monat seit 1958		1,4°C	1993
Temperaturmaximum		19,9°C	01.11.2022
Historisches Maximum seit 1958		22,0°C	02.11.2020
Temperaturminimum		-1,3°C	27.11.2021
Historisches Minimum seit 1958		-10,0°C	26.11.1989
Temperaturminimum in 5 cm Höhe		-5,0°C	26.11.2021
Tropennächte (Min. > 20°C)	0	Kalte Tage (Max. <10°C)	11
Wüstentage (Max.> 35°C)	0	Bodenfrostage (Min. 5cm < 0,0°C)	16
Heiße Tage (Max.> 30°C)	0	Frosttage (Min. < 0,0°C)	4
Sommertage (Max.> 25°C)	0	Eistage (Max. < 0,0°C)	0
Warme Tage (Max.> 20°C)	0	Strenge Frostage (Min. <-10°C)	0
		Kühle Tage (Min. < 10°C)	30

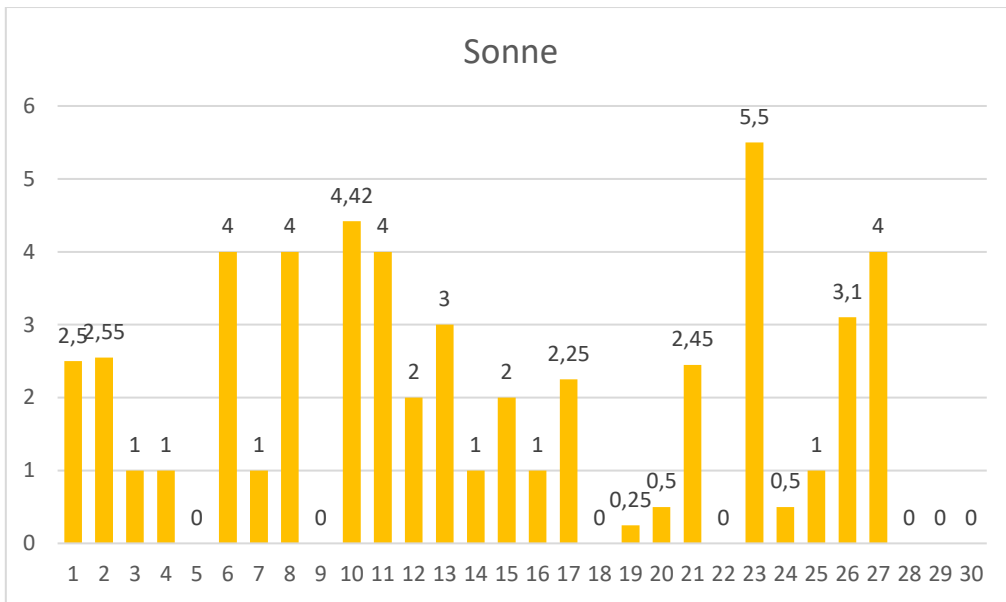
Niederschlag

Niederschlagsmenge des Monats		47 mm	
Langjähriger Mittelwert 1961 - 1990		48,2 mm	
Abweichung vom langjährigen Mittelwert		97,5 %	
Historisches Maximum seit 1958		104,4 mm	2012
Historisches Minimum seit 1958		0,2 mm	2011
Höchste Tagesniederschlagsmenge		9,8 mm	18.11.2021
Höchstes Tagesmaximum seit 1958		44,6 mm	20.11.2015
Tage mit Niederschlag	26	Tage mit Schneedecke	0
Tage mit Niederschlag > 2,0 mm	10	Höchste Schneedecke cm	0
Tage mit Niederschlag > 5,0 mm	3	Tage mit Hagel	0
Tage mit Niederschlag > 10,0 mm	0	Tage mit Gewitter	0
Tage mit Niederschlag > 20,0 mm	0	Tage mit Nebel	23
		Tage mit Dauerregen	1

Sonne

Sonnenscheindauer des Monats		54,10 h	
Langjähriger Mittelwert 1961 - 1990		75 h	
Abweichung vom langjährigen Mittelwert		72,2%	
Historisches Maximum seit 1958		137,1 h	2020
Historisches Minimum seit 1958		43,9 h	2017
Trübe Tage		24	





©Lothar Aeckerle Wetterstation-Oberesslingen 2022