

Monatsrückblick Februar 2023

Wetterstation Oberesslingen (258 m/NN)

Temperatur

| | |
|--|---------------------|
| Monatsmitteltemperatur | 4,5 °C |
| Langjähriger Mittelwert 1961 - 1990 | 1,9 °C |
| Abweichung vom langjährigen Mittelwert | +2,56 K |
| Wärmster Monat seit 1958 | 7,6 °C 1990 |
| Kältester Monat seit 1958 | -5,0 °C 1986 |
| Temperaturmaximum | 18,7 °C 21.02. |
| Historisches Maximum seit 1958 | 21,5 °C 24.02.1990 |
| Temperaturminimum | -7,1 °C 09.02. |
| Historisches Minimum seit 1958 | -17,5 °C 05.02.1963 |
| Temperaturminimum in 5 cm Höhe | -10,0 °C 09.02. |

| | | | |
|---------------------------|---|---------------------------------|----|
| Tropennächte (Min. >20°C) | 0 | Kalte Tage (Max. <10°C) | 17 |
| Wüstentage (Max.>35°C) | 0 | Bodenfrostage (Min. 5cm <0,0°C) | 20 |
| Heiße Tage (Max.> 30°C) | 0 | Frosttage (Min. < 0,0°C) | 12 |
| Sommertage (Max.> 25°C) | 0 | Eistage (Max. < 0,0°C) | 0 |
| Warme Tage (Max.> 20°C) | 0 | Strenge Frosttage (Min. <-10°C) | 0 |

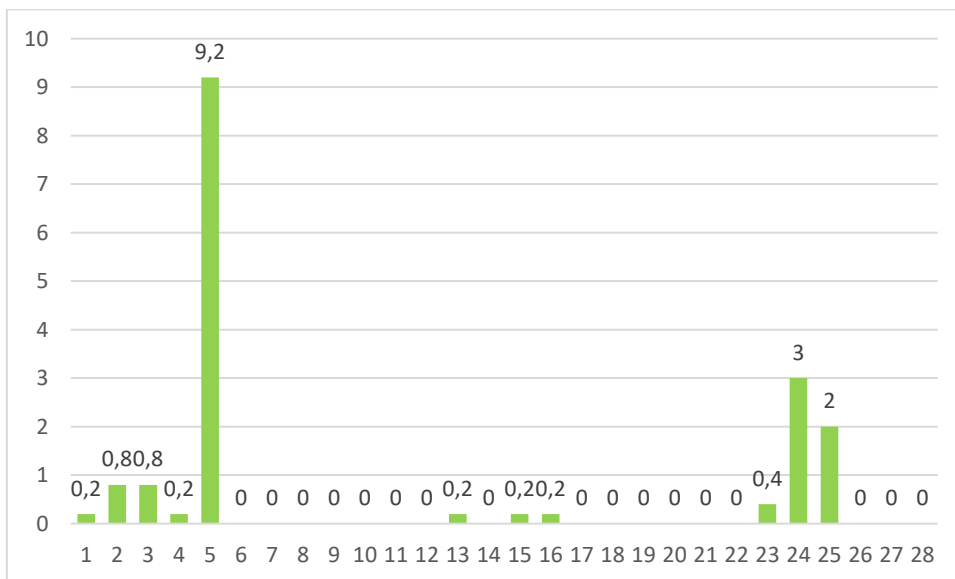
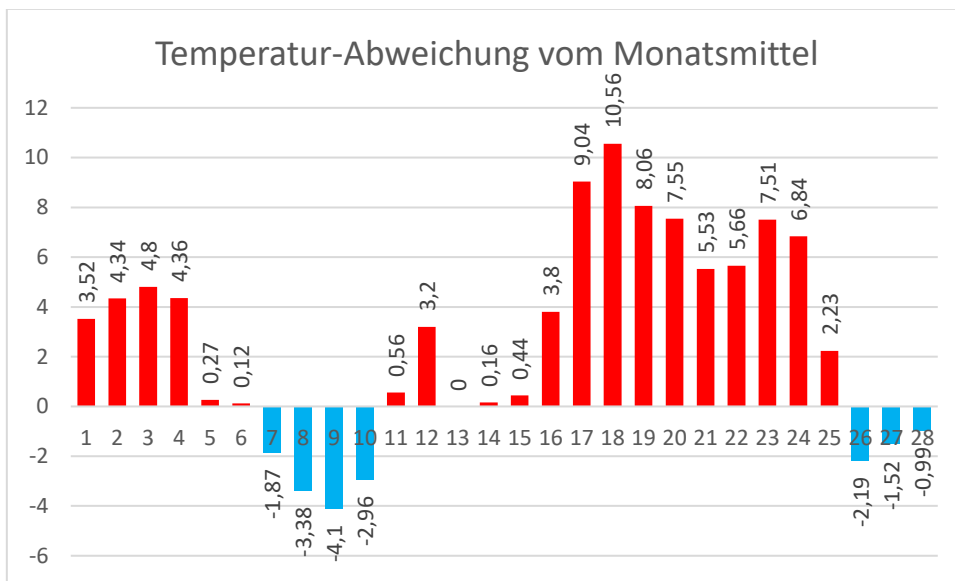
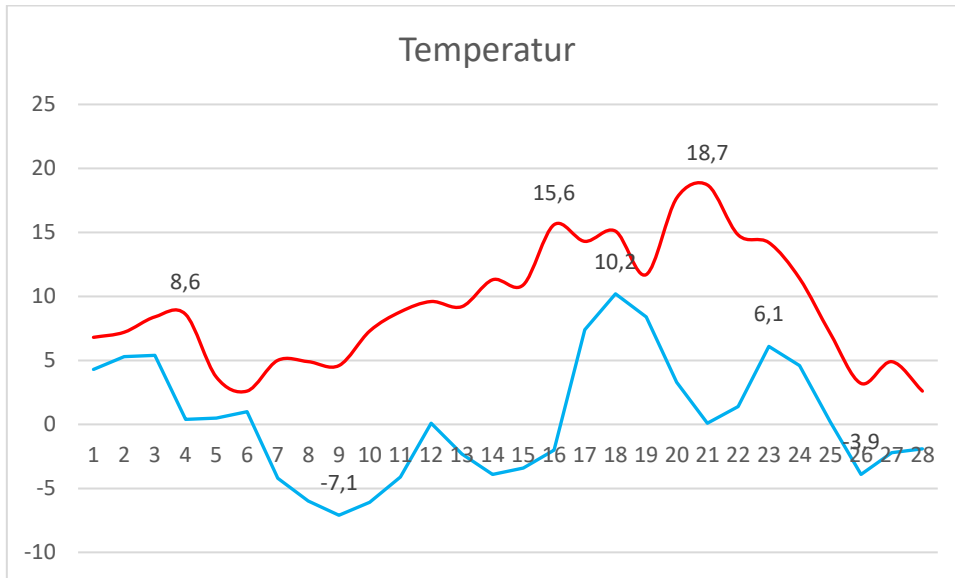
Niederschlag

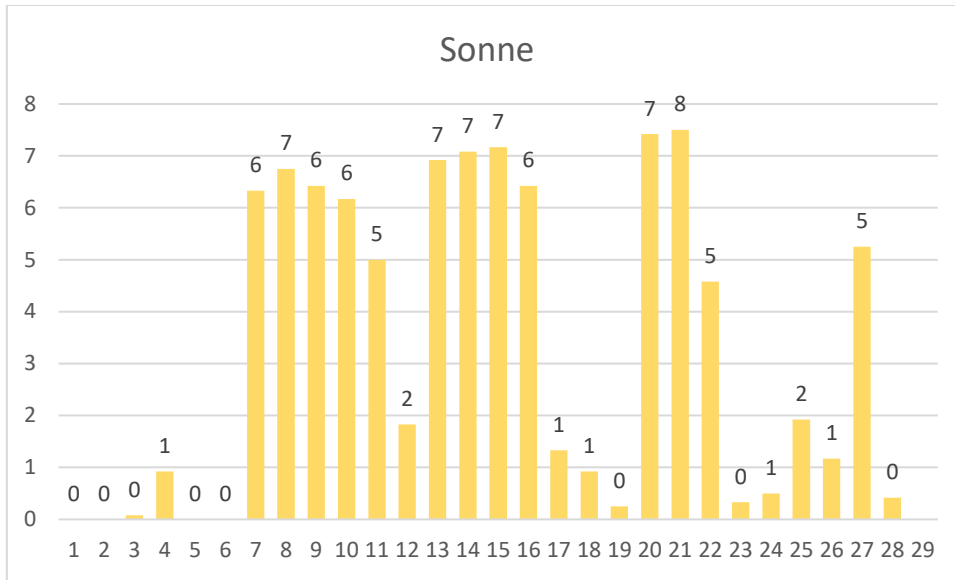
| | |
|--|--------------------|
| Niederschlagsmenge des Monats | 17,2 mm |
| Langjähriger Mittelwert 1961 - 1990 | 34,6 mm |
| Abweichung vom langjährigen Mittelwert | 49,7 % |
| Historisches Maximum seit 1958 | 107,3 mm 1958 |
| Historisches Minimum seit 1958 | 1,3 mm 1959 |
| Höchste Tagesniederschlagsmenge | 9,2 mm 05.02. |
| Höchstes Tagesmaximum seit 1958 | 41,8 mm 14.02.1990 |

| | | | |
|---------------------------------|----|------------------------|---|
| Tage mit Niederschlag > 0,2 mm | 11 | Tage mit Schneedecke | 1 |
| Tage mit Niederschlag > 2,0 mm | 3 | Höchste Schneedecke cm | 2 |
| Tage mit Niederschlag > 5,0 mm | 1 | Tage mit Hagel | 0 |
| Tage mit Niederschlag > 10,0 mm | 0 | Tage mit Gewitter | 0 |
| Tage mit Niederschlag > 20 mm | 0 | Tage mit Nebel | 0 |
| | | Tage mit Dauerregen | 1 |
| | | Tage mit Starkregen | 0 |
| | | Tage mit Schneereggen | 2 |

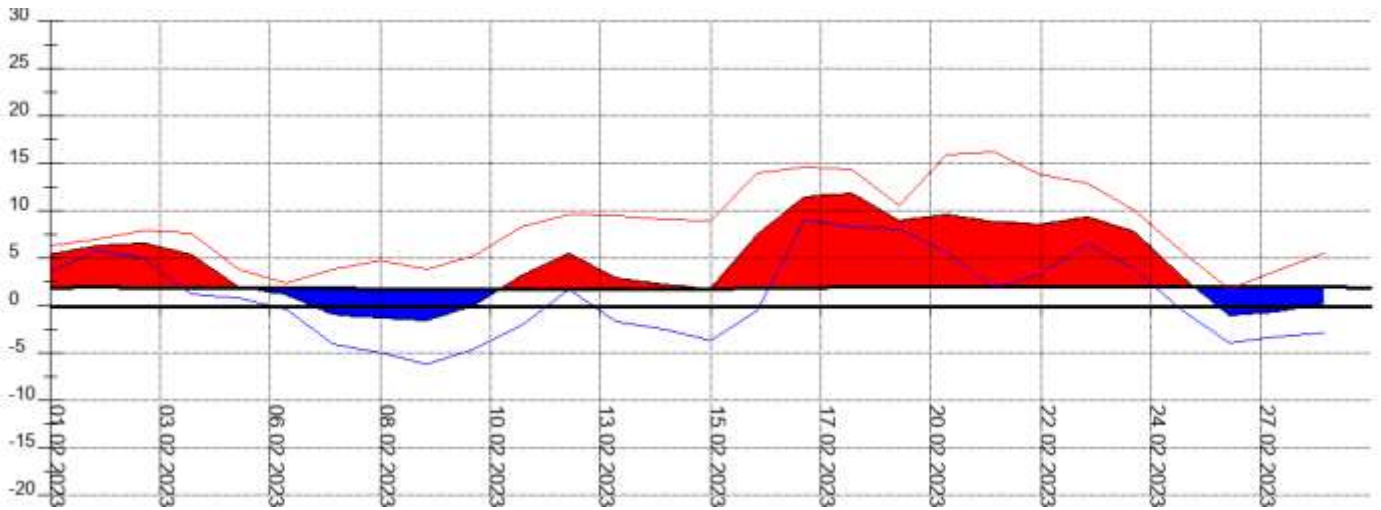
Sonne

| | |
|--|--------------|
| Sonnenscheindauer des Monats | 99,1 h |
| Langjähriger Mittelwert 1961 - 1990 | 93 h |
| Abweichung vom langjährigen Mittelwert | 106,6 % |
| Historisches Maximum seit 1958 | 169,7 h 2019 |
| Historisches Minimum seit 1958 | 34,5 h 2013 |
| Trübe Tage | 14 |
| | 4 |
| Heitere Tage | |

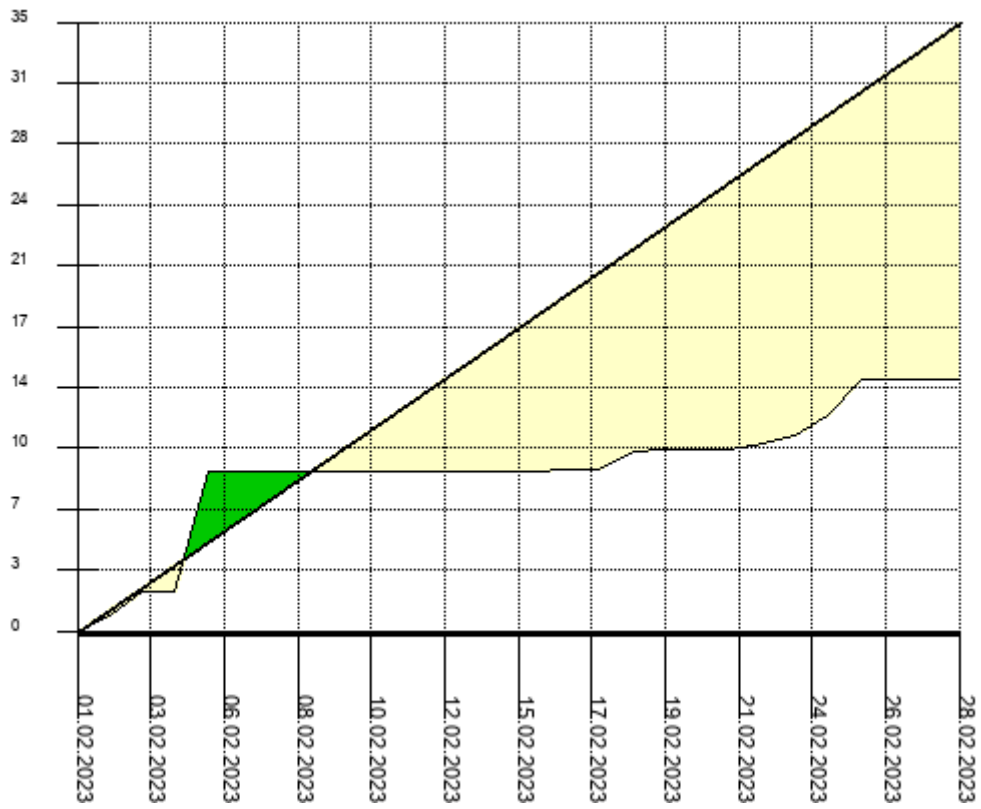




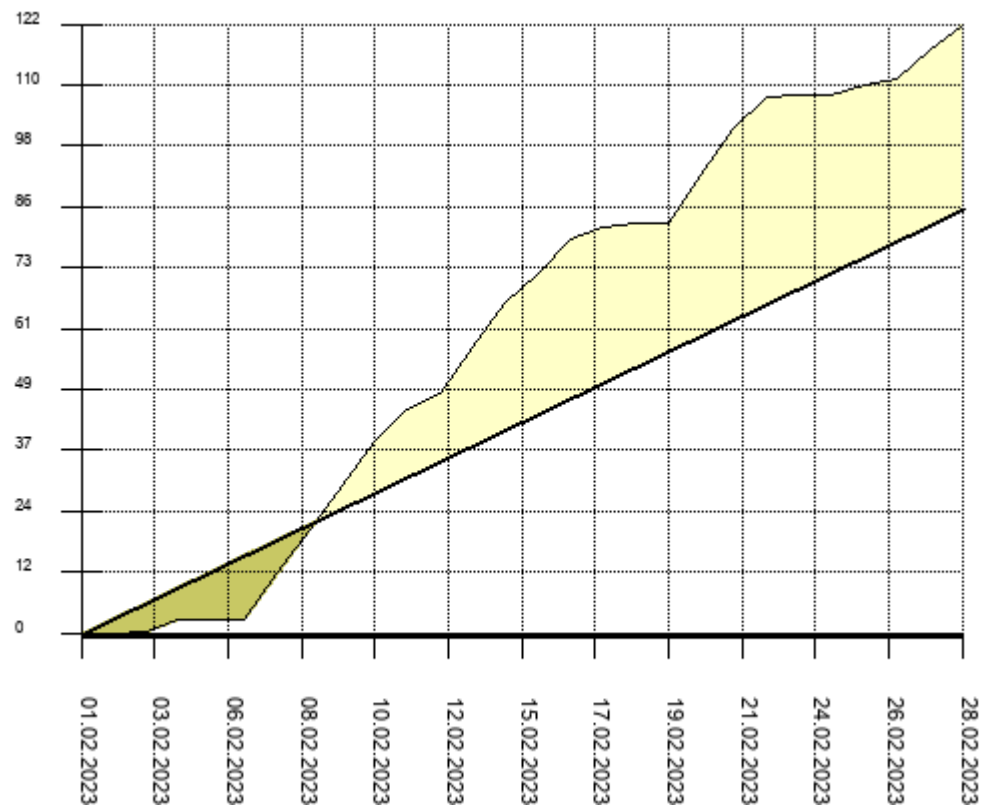
Temperaturverlauf mit Abweichung vom Monatsmittel



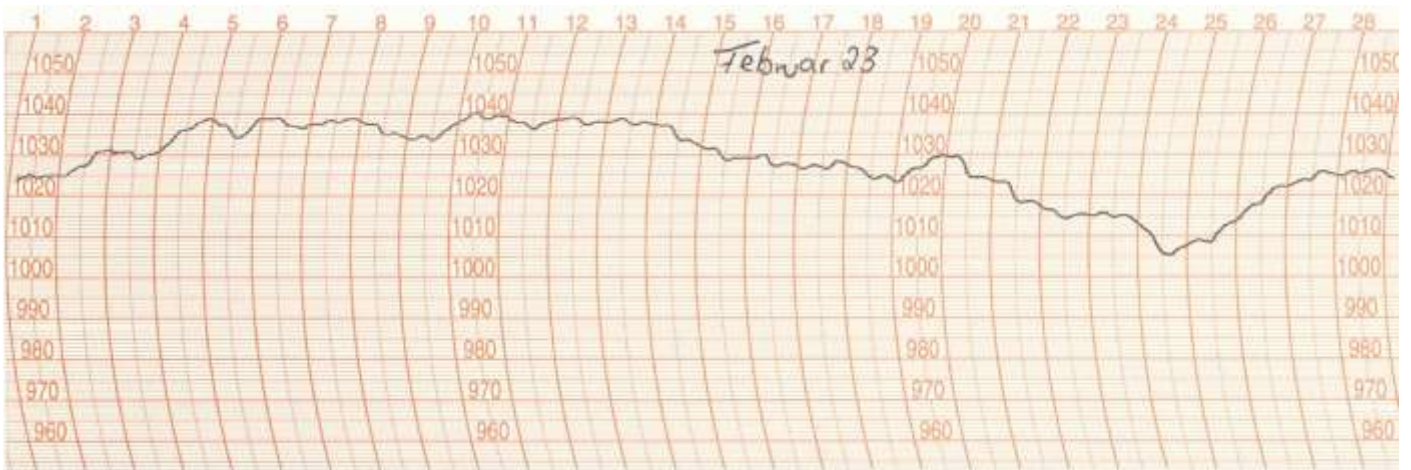
Niederschlagsverlauf mit Abweichung vom Monatsmittel



Sonnenscheinverlauf mit Abweichung vom Monatsmittel



Verlauf des Luftdrucks Barograf



Verlauf der Temperatur Thermograf

