

Monatsrückblick

Wetterstation Oberesslingen (258 m/NN)

April 2023

Temperatur

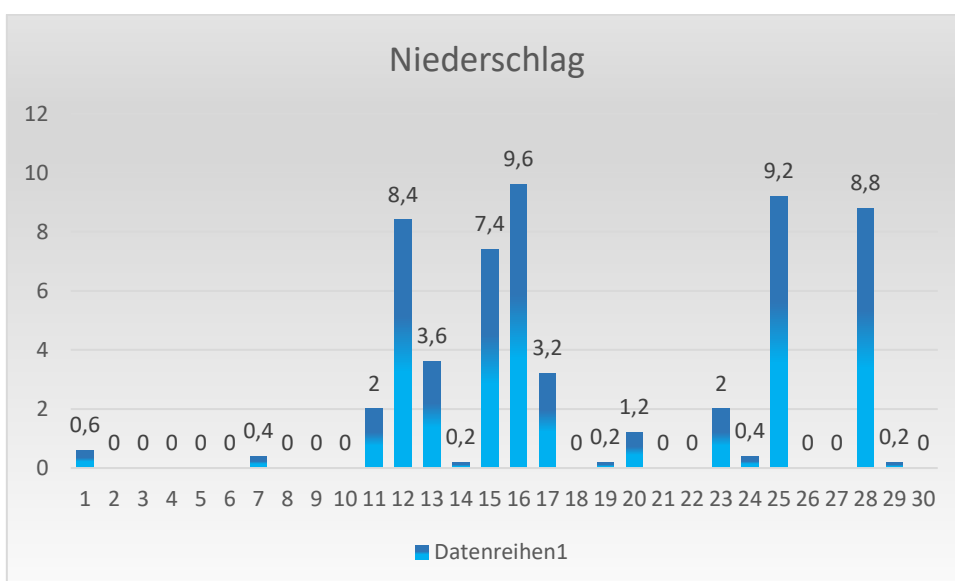
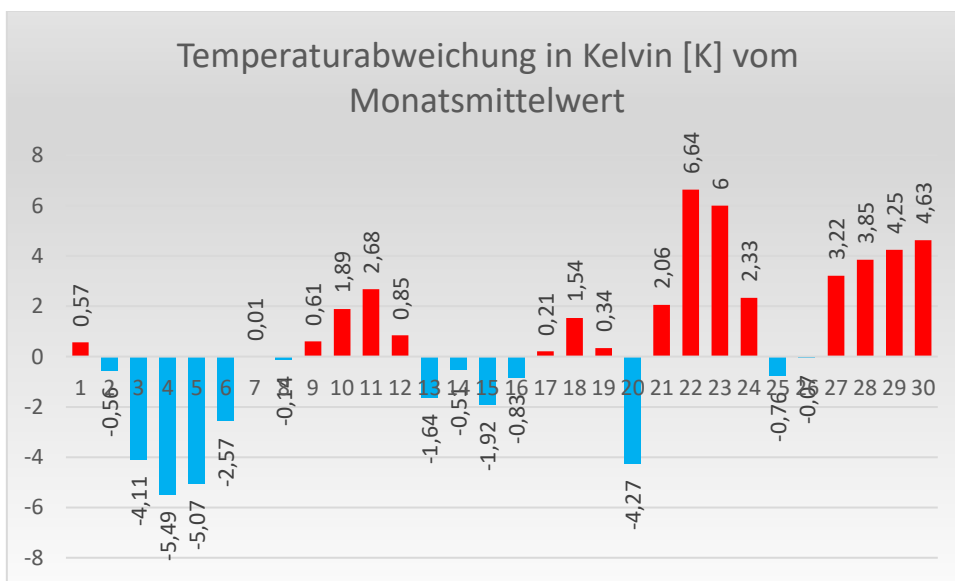
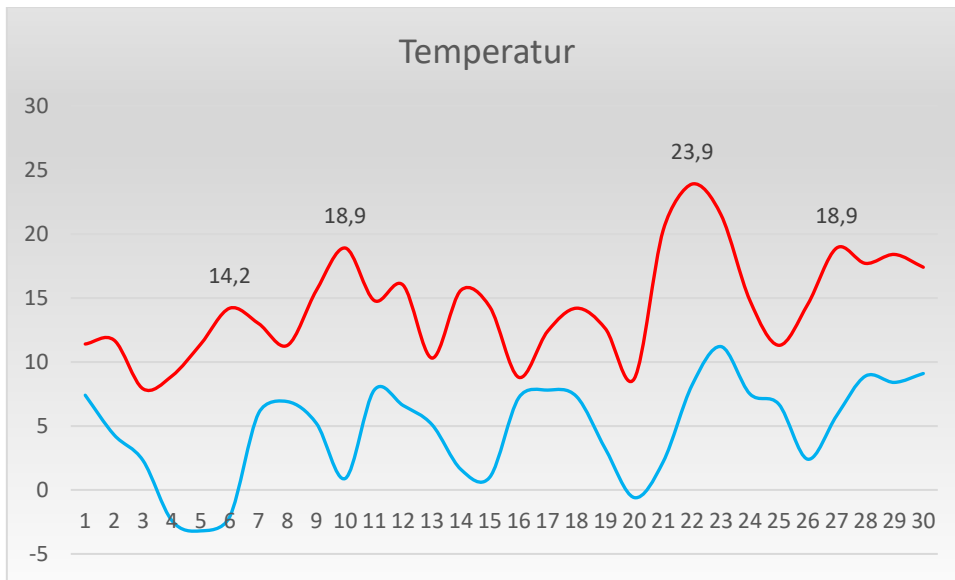
Durchschnittstemperatur	9,37°C		
Langjähriger Mittelwert 1961 - 1990	8,9°C		
Abweichung vom langjährigen Mittelwert	+0,47 K		
Wärmster Monat seit 1958	14,6°C 2018		
Kältester Monat seit 1958	6,1°C 1973		
Temperaturmaximum	23,9°C 22.4.		
Historisches Maximum seit 1958	31,2°C 28.04.2012		
Temperaturminimum	-3,2°C 5.04.		
Historisches Minimum seit 1958	-5,8°C 08.04.2003		
Temperaturminimum in 5 cm Höhe	-7,8°C 5.04.		
Tropennächte (Min. > 20°C)	0	Kalte Tage (Max. <10°C)	4
Wüstentage (Max.> 35°C)	0	Bodenfrostage (Min. 5cm < 0,0°C)	11
Heiße Tage (Max.> 30°C)	0	Frosttage (Min. < 0,0°C)	4
Sommertage (Max.> 25°C)	0	Eistage (Max. < 0,0°C)	0
Warme Tage (Max.> 20°C)	3	Strenge Frosttage (Min. <-10°C)	0

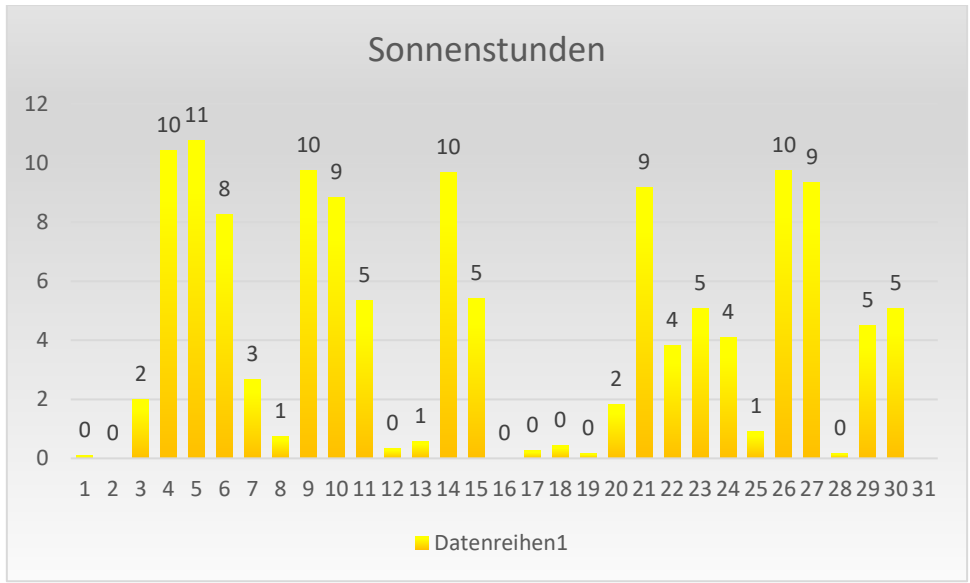
Niederschlag

Niederschlagsmenge des Monats	57,4 mm		
Langjähriger Mittelwert 1961 - 1990	53,6 mm		
Abweichung vom langjährigen Mittelwert	107,1 %		
Historisches Maximum seit 1958	121 mm 1968		
Historisches Minimum seit 1958	0,2 mm 2007		
Höchste Tagesniederschlagsmenge	9,6 mm 16.04.		
Höchstes Tagesmaximum seit 1958	36,0 mm 08.04.2022		
Tage mit Niederschlag 0,0 mm	16	Tage mit Schneedecke	0
Tage mit Niederschlag > 2,0 mm	8	Höchste Schneedecke cm	0
Tage mit Niederschlag > 5,0 mm	5	Tage mit Hagel	0
Tage mit Niederschlag > 10,0 mm	0	Tage mit Gewitter	0
Tage mit Niederschlag > 20,0 mm	0	Tage mit Nebel oder starkem Dunst	1
		Tage mit Dauerregen	1
		Tage mit Starkregen	1

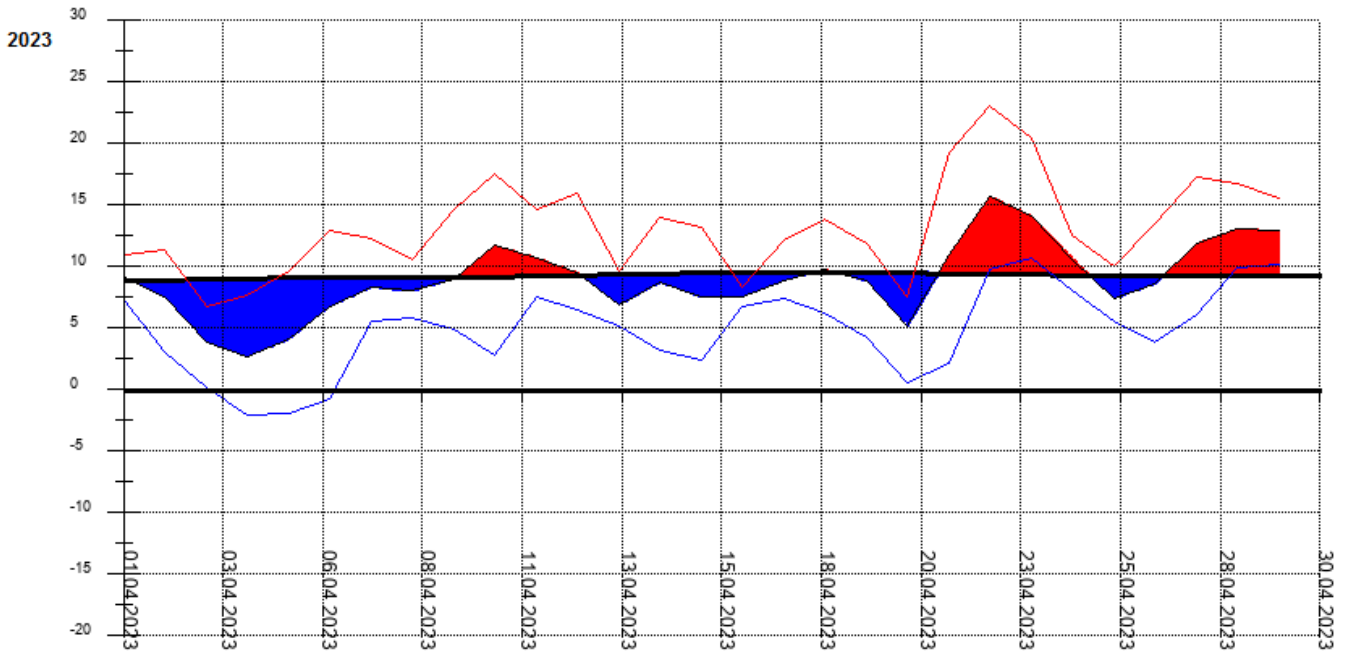
Sonne

Sonnenscheindauer des Monats	131,5 h
Langjähriger Mittelwert 1961 - 1990	169 h
Abweichung vom langjährigen Mittelwert	78 %
Historisches Maximum seit 1958	126,7 h 2007
Historisches Minimum seit 1958	73,8 h 1989
Heitere Tage	
Trübe Tage	21

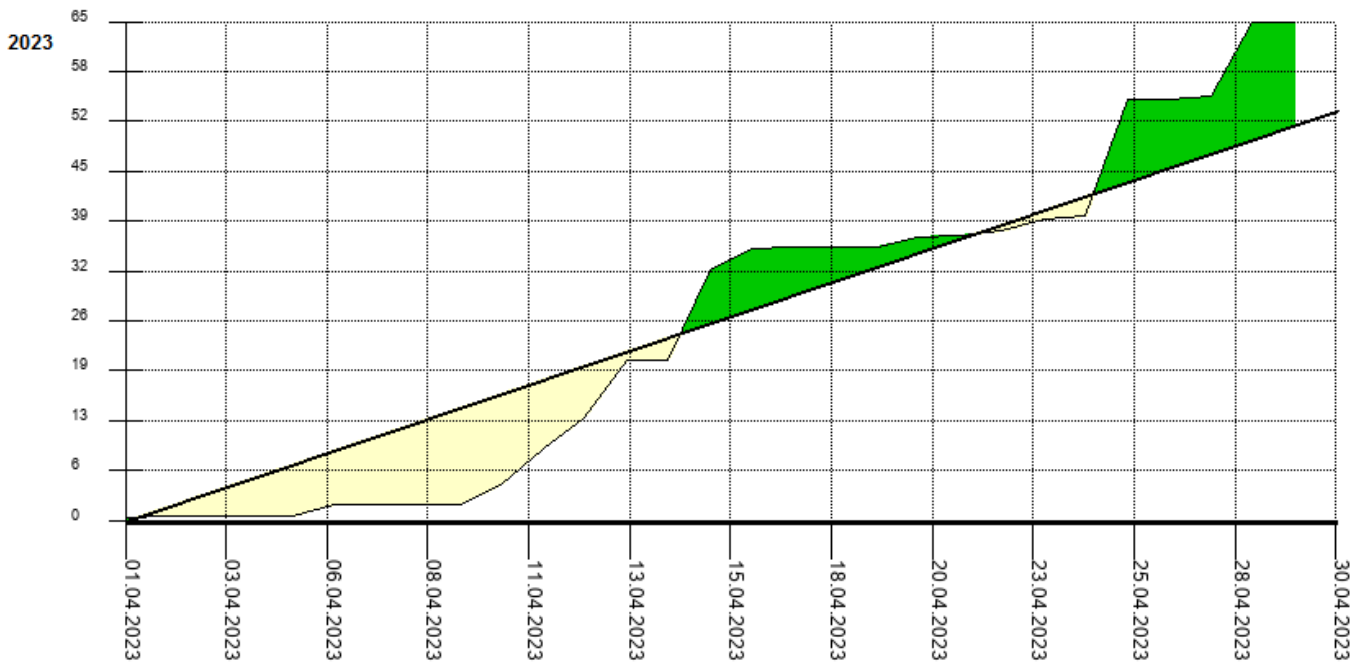




Temperaturverlauf mit Abweichung vom Monatsmittel



Niederschlagsverlauf mit Abweichung vom Monatsmittel



Sonnenscheinverlauf mit Abweichung vom Monatsmittel

