

Monatsrückblick

Wetterstation Oberesslingen (258 m/NN)

Mai 2023

Temperatur

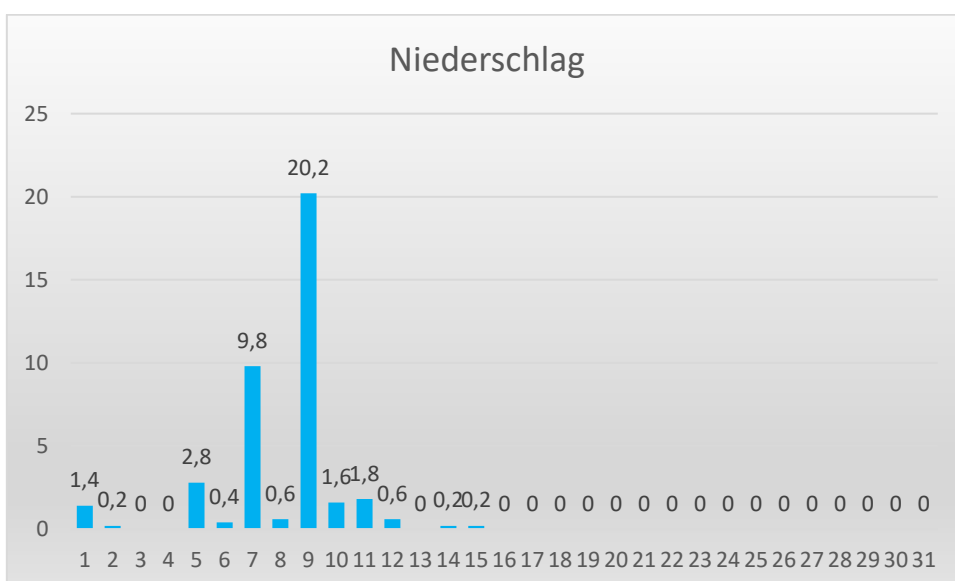
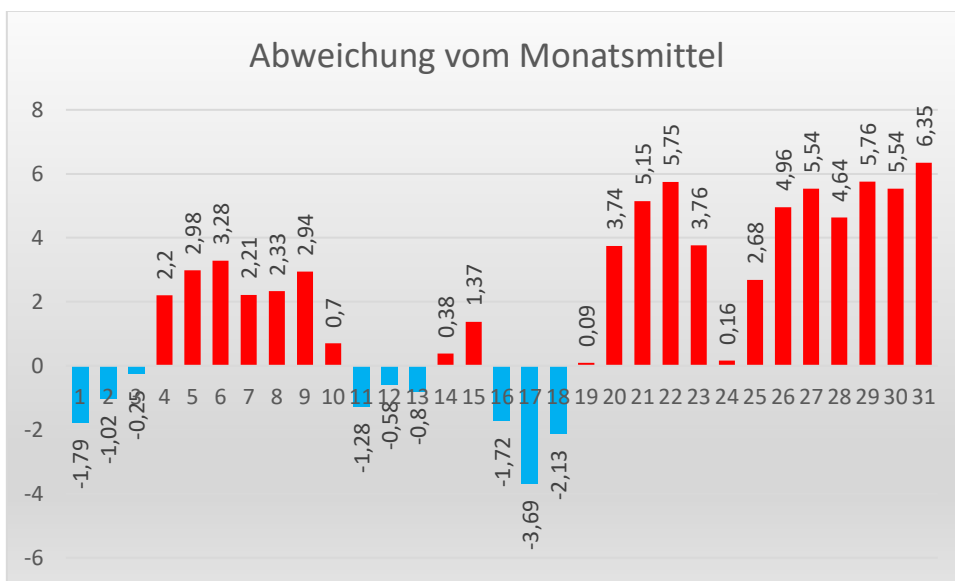
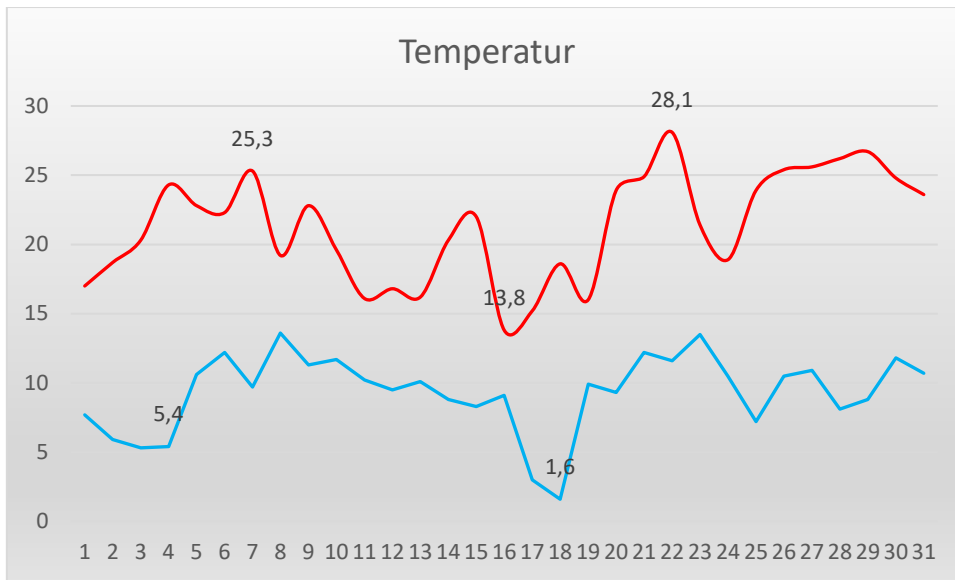
Durchschnittstemperatur	15,2°C
Langjähriger Mittelwert 1961 - 1990	13,3°C
Abweichung vom langjährigen Mittelwert	+1,92 K
Wärmster Monat seit 1958	16,9°C 2018
Kältester Monat seit 1958	10,7°C 1987
Temperaturmaximum	28,1°C 22.05.
Historisches Maximum seit 1958	32,7°C 29.05.2017
Temperaturminimum	1,6°C 18.5.
Historisches Minimum seit 1958	-1,2°C 01.05.1962
Temperaturminimum in 5 cm Höhe	-0,6°C 18.05.
Tropennächte (Min. > 20°C)	0
Wüstentage (Max. > 35°C)	0
Heiße Tage (Max. > 30°C)	0
Sommertage (Max. > 25°C)	7
Warme Tage (Max. > 20°C)	19
Kalte Tage (Max. < 10°C)	0
Bodenfrostage (Min. 5cm < 0,0°C)	0
Frosttage (Min. < 0,0°C)	0
Eistage (Max. < 0,0°C)	0
Strenge Frosttage (Min. < -10°C)	0

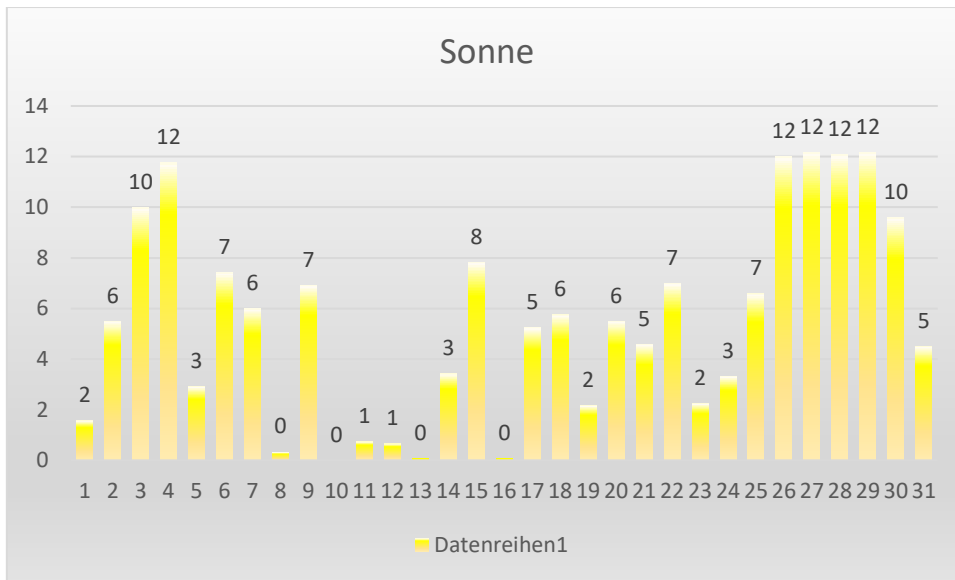
Niederschlag

Niederschlagsmenge des Monats	39,8 mm
Langjähriger Mittelwert 1961 - 1990	83,6 mm
Abweichung vom langjährigen Mittelwert	47,6 %
Historisches Maximum seit 1958	212,4mm 1978
Historisches Minimum seit 1958	24,6 mm 1997
Höchste Tagesniederschlagsmenge	20,2 mm 09.05.
Höchstes Tagesmaximum seit 1958	96,9 mm 22.05.1978
Tage mit Niederschlag 0,0 mm	12
Tage mit Niederschlag > 2,0 mm	3
Tage mit Niederschlag > 5,0 mm	2
Tage mit Niederschlag > 10,0 mm	1
Tage mit Niederschlag > 20,0 mm	1
Tage mit Schneedecke	0
Höchste Schneedecke cm	0
Tage mit Hagel	2
Tage mit Gewitter	2
Tage mit Nebel oder starkem Dunst	1
Tage mit Dauerregen	0
Tage mit Starkregen	2

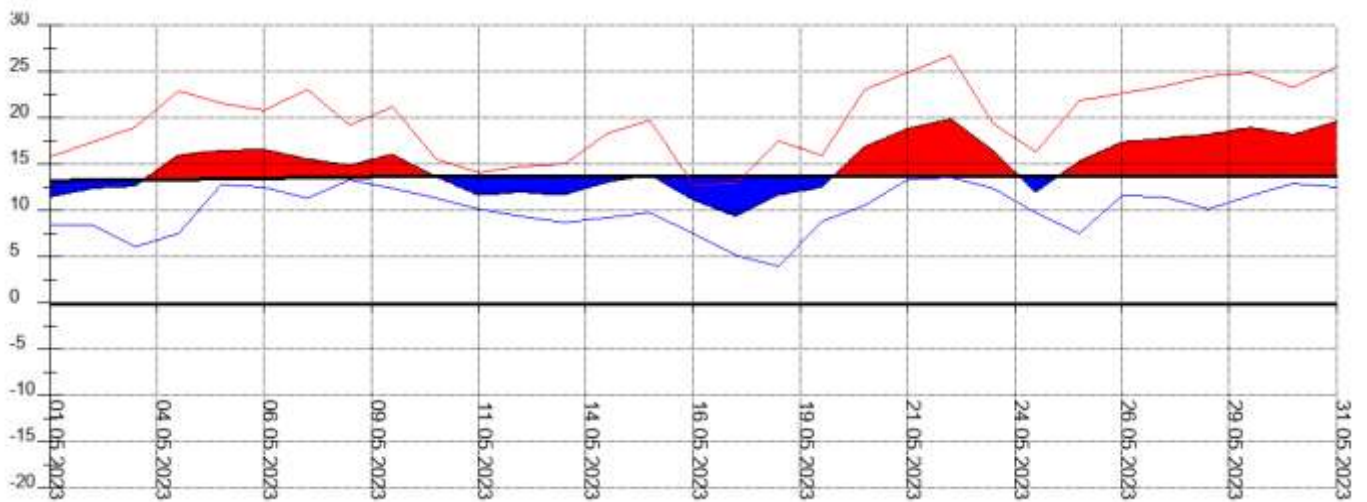
Sonne

Sonnenscheindauer des Monats	180,25 h
Langjähriger Mittelwert 1961 - 1990	200,1 h
Abweichung vom langjährigen Mittelwert	89,8 %
Historisches Maximum seit 1958	318,9 h 1989
Historisches Minimum seit 1958	101,4 h 2010
Heitere Tage	3
Trübe Tage	17

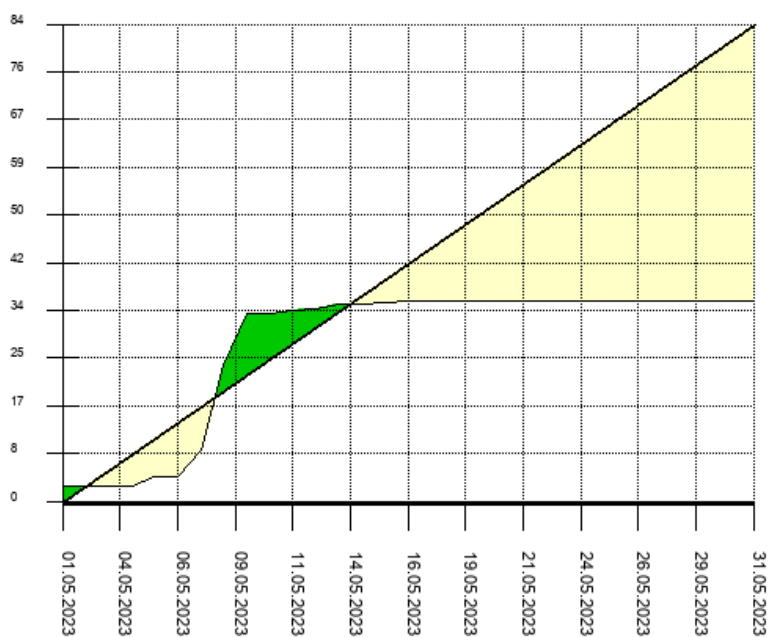




Temperaturverlauf mit Abweichung vom Monatsmittel



Niederschlagsverlauf mit Abweichung vom Monatsmittel



Sonnenscheinverlauf mit Abweichung vom Monatsmittel

