

Monatsrückblick

Wetterstation Oberesslingen (258 m/NN)

Juni 2023

Temperatur

Durchschnittstemperatur	21,41°C
Langjähriger Mittelwert 1961 - 1990	16,4 °C
Abweichung vom langjährigen Mittelwert	+5,01 K
Wärmster Monat seit 1958	22,4 °C 2003
Kältester Monat seit 1958	14,7°C 1971
Temperaturmaximum	34,4 °C 20.06.
Historisches Maximum seit 1958	36,3 °C 19.06.2022
Temperaturminimum	9,1°C 05.06.
Historisches Minimum seit 1958	1,9°C 04.06.1962
Temperaturminimum in 5 cm Höhe	---

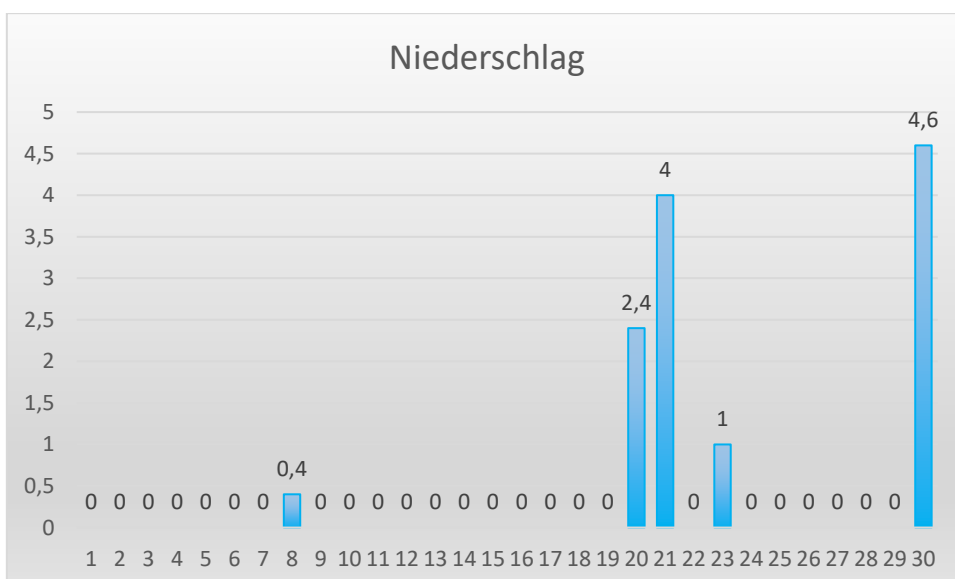
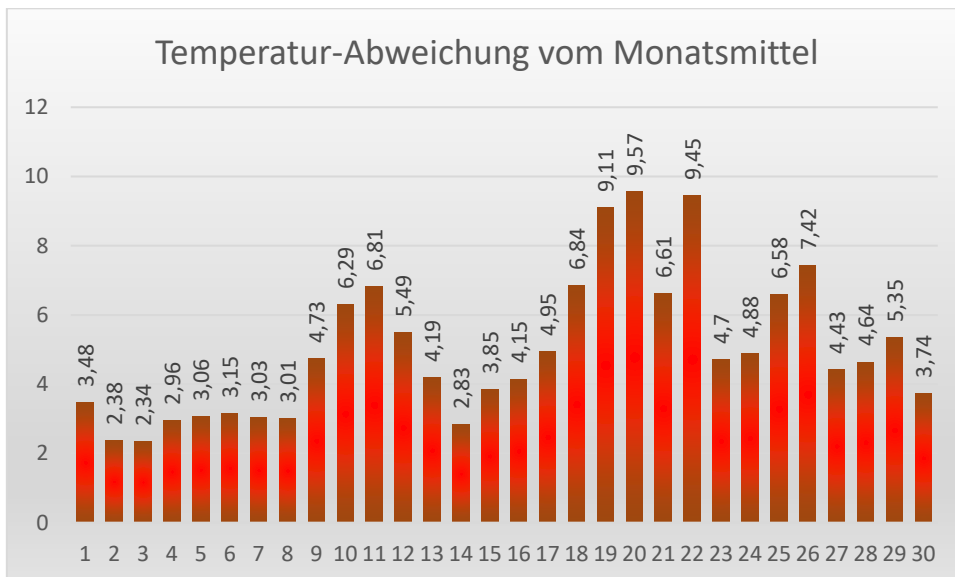
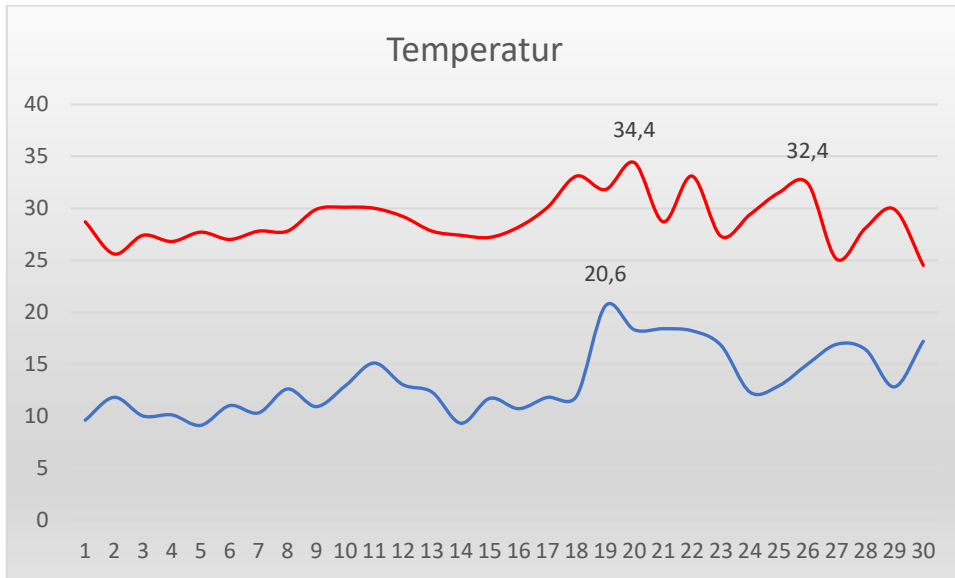
Tropennächte (Min. > 20°C)	1	Kalte Tage (Max. <10°C)	0
Wüstentage (Max.> 35°C)	0	Bodenfrostage (Min. 5cm < 0,0°C)	0
Heiße Tage (Max.> 30°C)	9	Frosttage (Min. < 0,0°C)	0
Sommertage (Max.> 25°C)	29	Eistage (Max. < 0,0°C)	0
Warme Tage (Max.> 20°C)	30	Strenge Frosttage (Min. <-10°C)	0

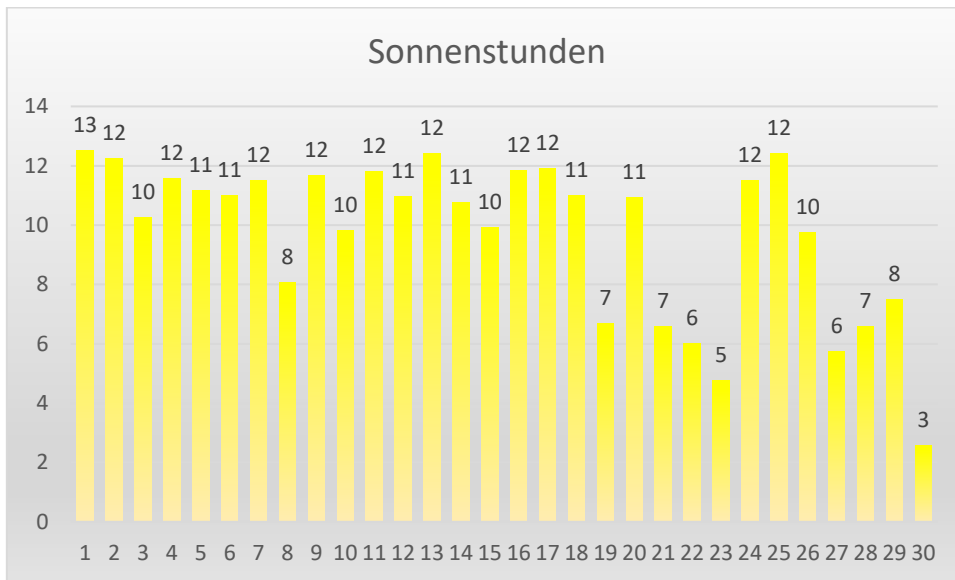
Niederschlag

Niederschlagsmenge des Monats	12,4 mm		
Langjähriger Mittelwert 1961 - 1990	93,2 mm		
Abweichung vom langjährigen Mittelwert	13,3 %		
Historisches Maximum seit 1958	181,0 mm 2016		
Historisches Minimum seit 1958	10,0 mm 2000		
Höchste Tagesniederschlagsmenge	4,6 mm 30.06.		
Höchstes Tagesmaximum seit 1958	89,2 mm 18.06.1977		
Tage mit Niederschlag 0,0 mm	5	Tage mit Schneedecke	0
Tage mit Niederschlag > 2,0 mm	3	Höchste Schneedecke cm	0
Tage mit Niederschlag > 5,0 mm	0	Tage mit Hagel	0
Tage mit Niederschlag > 10,0 mm	0	Tage mit Gewitter	2
Tage mit Niederschlag > 20,0 mm	0	Tage mit Nebel oder starkem Dunst	0
		Tage mit Dauerregen	0
		Tage mit Starkregen	0

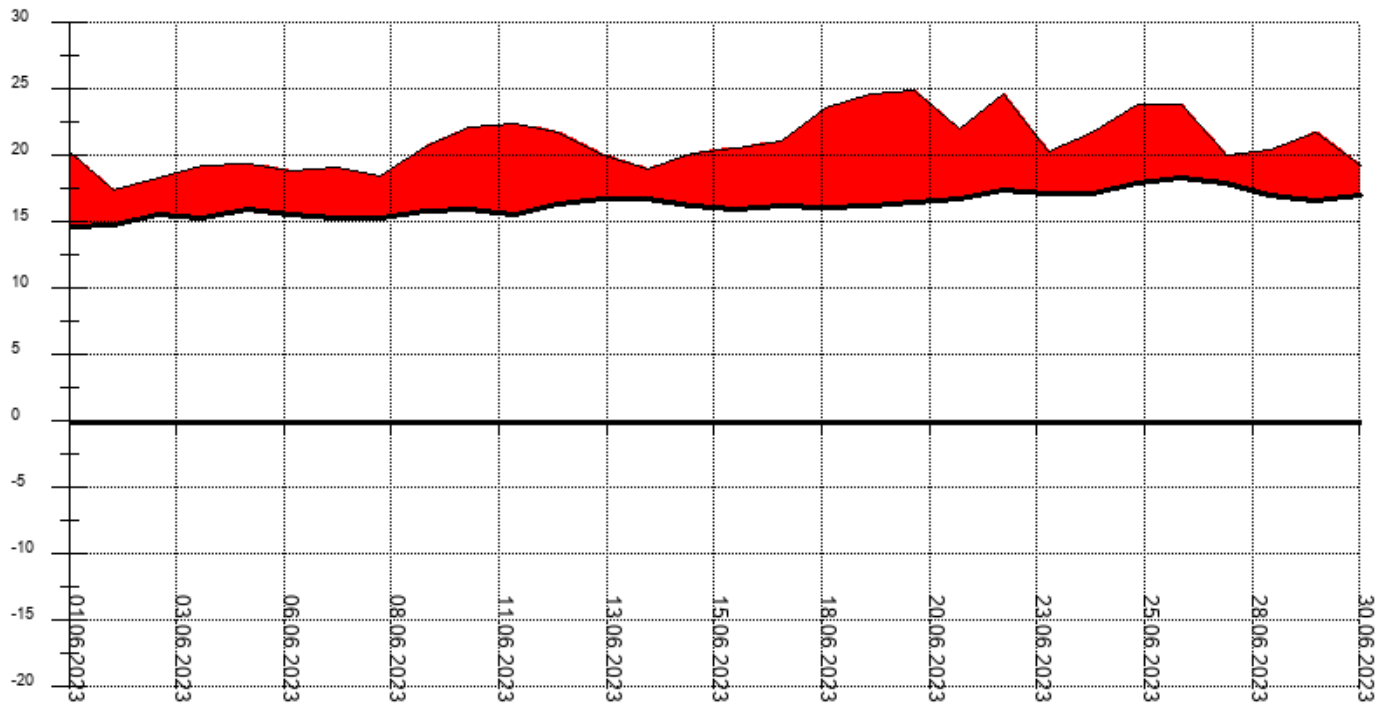
Sonne

Sonnenscheindauer des Monats	357,3 h
Langjähriger Mittelwert 1961 - 1990	210 h
Abweichung vom langjährigen Mittelwert	142,6 %
Historisches Maximum seit 1958	357,3 h 2023
Historisches Minimum seit 1958	148,5 h 1995
Heitere Tage	10
Trübe Tage	4

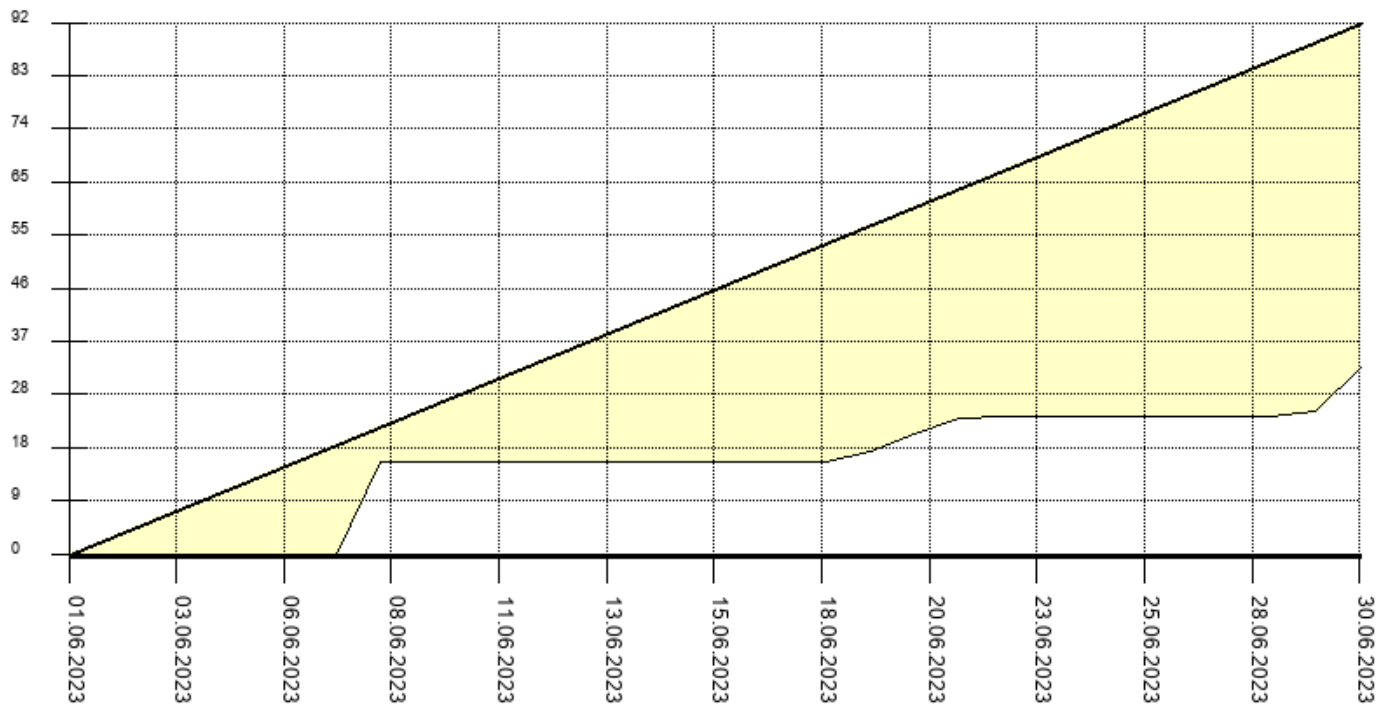




Temperaturverlauf mit Abweichung vom Monatsmittel



Niederschlagsverlauf mit Abweichung vom Monatsmittel



Sonnenscheinverlauf mit Abweichung vom Monatsmittel

