

Monatsrückblick

Wetterstation Oberesslingen (258 m/NN)

Juli 2023

Temperatur

Durchschnittstemperatur	21,3°C
Langjähriger Mittelwert 1961 - 1990	18,4 °C
Abweichung vom langjährigen Mittelwert	+2,94 K
Wärmster Monat seit 1958	23,7 °C 2006
Kältester Monat seit 1958	16°C 1980
Temperaturmaximum	38,3 °C 15.07. Neu
Historisches Maximum seit 1958	38,1 °C 05.07.2015
Temperaturminimum	10,4°C 22.07.
Historisches Minimum seit 1958	4,5°C 01.07.1962
Temperaturminimum in 5 cm Höhe	---

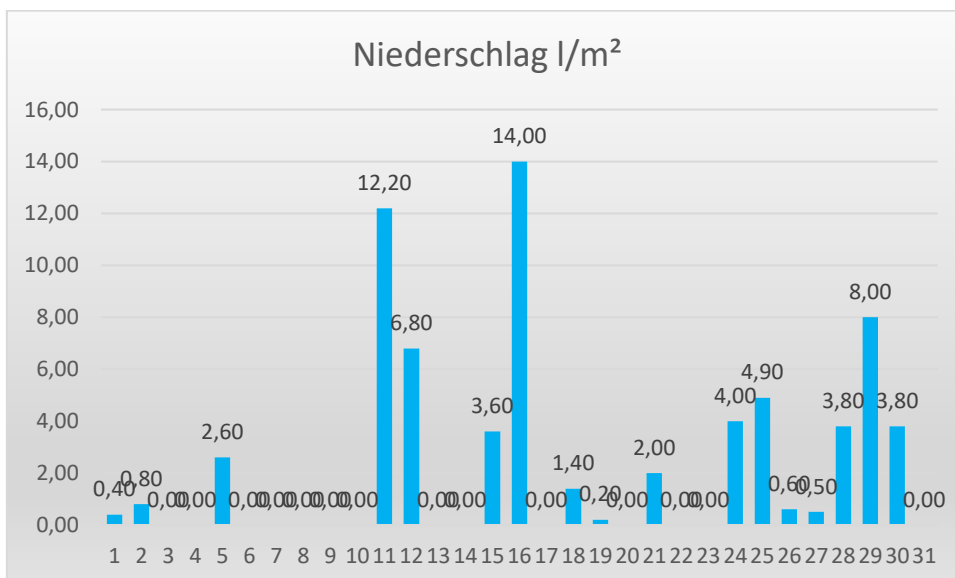
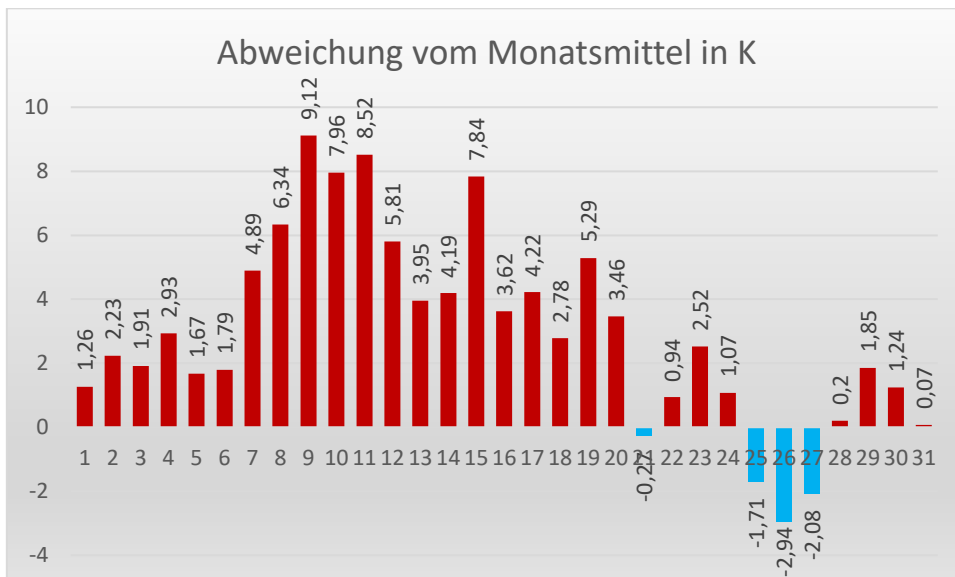
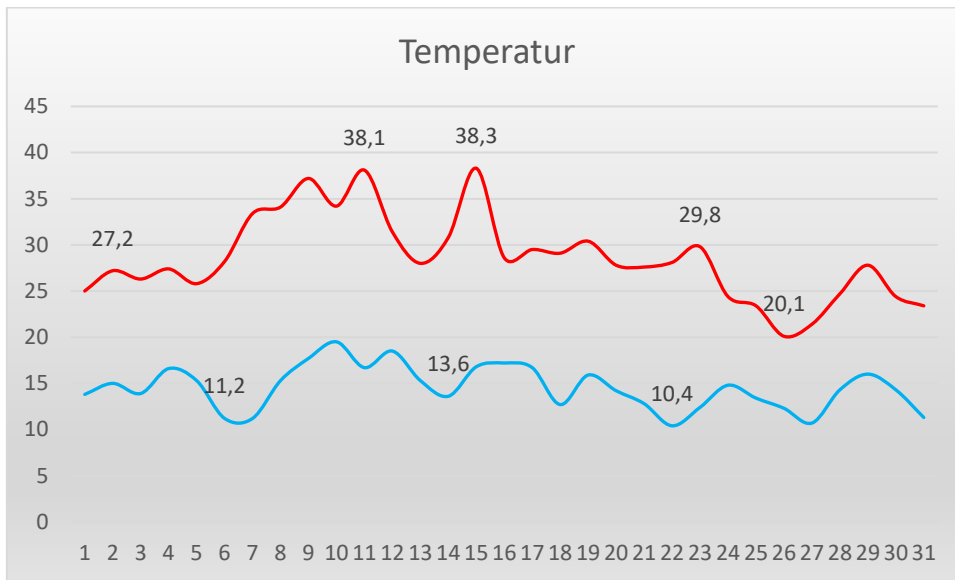
Tropennächte (Min. > 20°C)	0	Kalte Tage (Max. <10°C)	0
Wüstentage (Max.> 35°C)	3	Bodenfrostage (Min. 5cm < 0,0°C)	0
Heiße Tage (Max.> 30°C)	9	Frosttage (Min. < 0,0°C)	0
Sommertage (Max.> 25°C)	24	Eistage (Max. < 0,0°C)	0
Differenztage (Δ> 15 K)	10	Strenge Frosttage (Min. <-10°C)	0

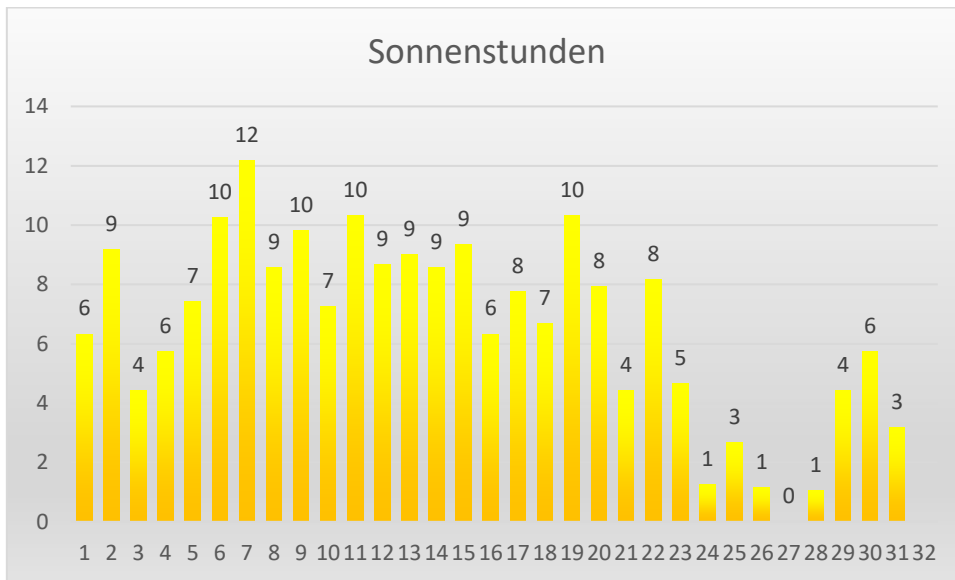
Niederschlag

Niederschlagsmenge des Monats	71,1 mm		
Langjähriger Mittelwert 1961 - 1990	63 mm		
Abweichung vom langjährigen Mittelwert	112,9 %		
Historisches Maximum seit 1958	165,3 mm 2013		
Historisches Minimum seit 1958	10,5 mm 1964		
Höchste Tagesniederschlagsmenge	14,0 mm 16.07.		
Höchstes Tagesmaximum seit 1958	71,7 mm 29.07.2013		
Tage mit Niederschlag 0,0 mm	17	Tage mit Schneedecke	0
Tage mit Niederschlag > 2,0 mm	11	Höchste Schneedecke cm	0
Tage mit Niederschlag > 5,0 mm	4	Tage mit Hagel	1
Tage mit Niederschlag > 10,0 mm	2	Tage mit Gewitter	3(13)
Tage mit Niederschlag > 20,0 mm	0	Tage mit Nebel oder starkem Dunst	0
		Tage mit Dauerregen	0
		Tage mit Starkregen	2

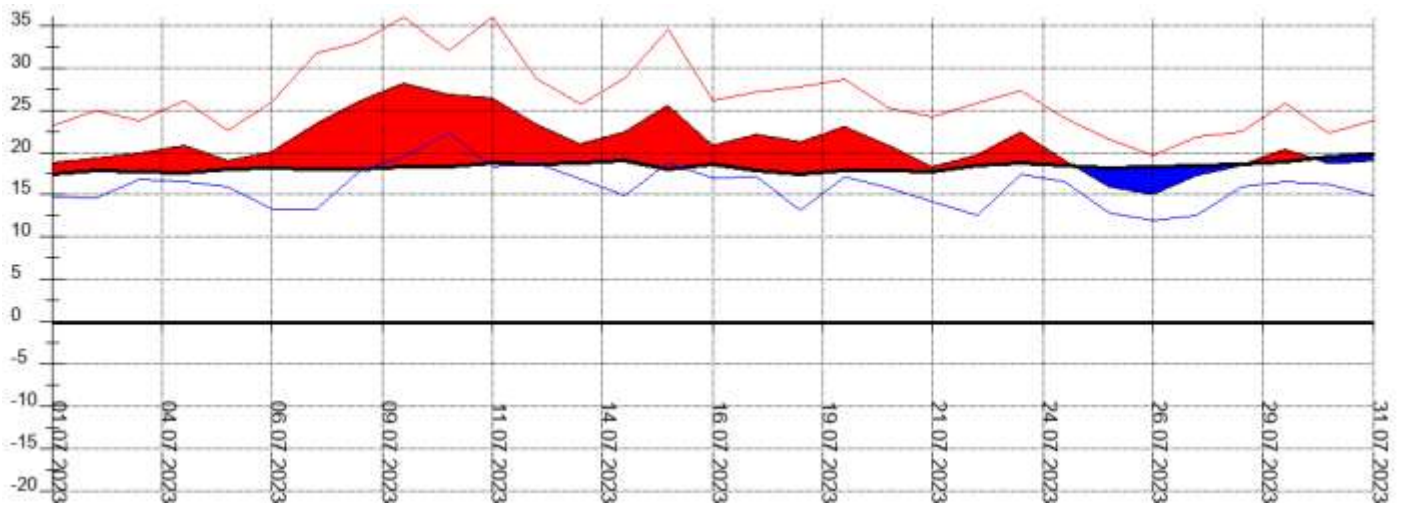
Sonne

Sonnenscheindauer des Monats	207 h
Langjähriger Mittelwert 1961 - 1990	242 h
Abweichung vom langjährigen Mittelwert	85,5 %
Historisches Maximum seit 1958	338 h 2022
Historisches Minimum seit 1958	148 h 1998

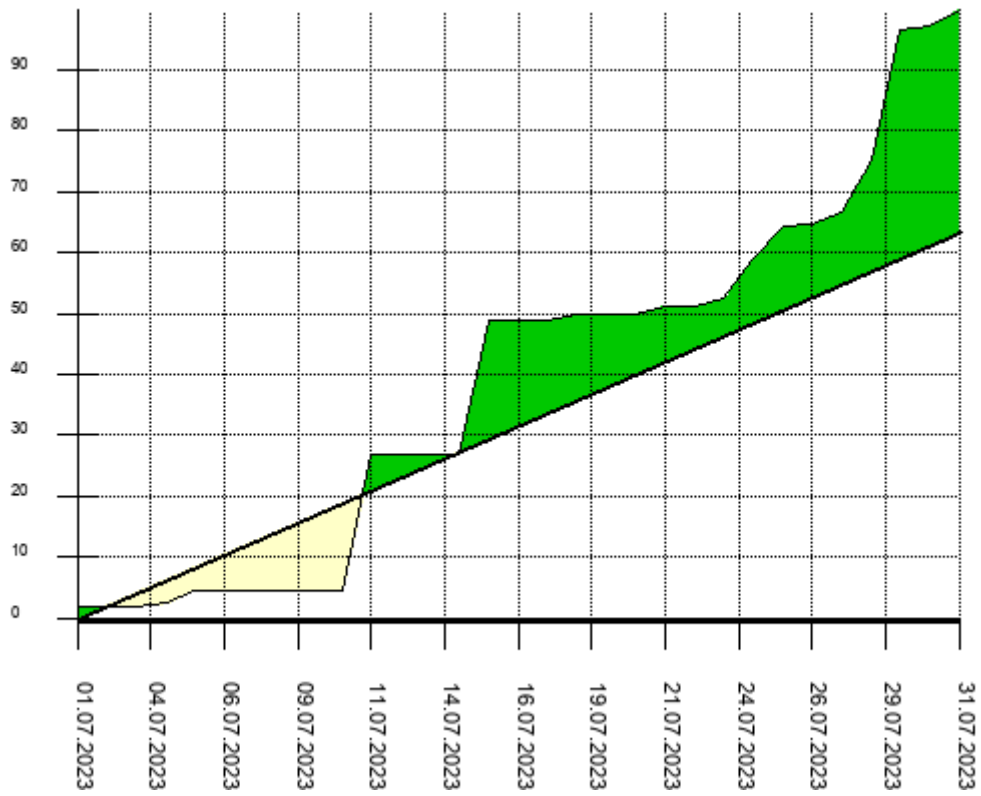




Temperaturverlauf mit Abweichung vom Monatsmittel



Niederschlagsverlauf mit Abweichung vom Monatsmittel



Sonnenscheinverlauf mit Abweichung vom Monatsmittel

