

Monatsrückblick

Wetterstation Oberesslingen (258 m/NN)

August 2023

Temperatur

Durchschnittstemperatur	20,6°C
Langjähriger Mittelwert 1961 - 1990	17,9 °C
Abweichung vom langjährigen Mittelwert	+2,67 K
Wärmster Monat seit 1958	24,2 °C 2003
Kältester Monat seit 1958	16°C 1978
Temperaturmaximum	35,6 °C 19.08.2023
Historisches Maximum seit 1958	38,8 °C 07.08.2015
Temperaturminimum	10,8°C 08.08.1979
Historisches Minimum seit 1958	5,2°C 29.08.1979
Temperaturminimum in 5 cm Höhe	8,3°C 08.08.

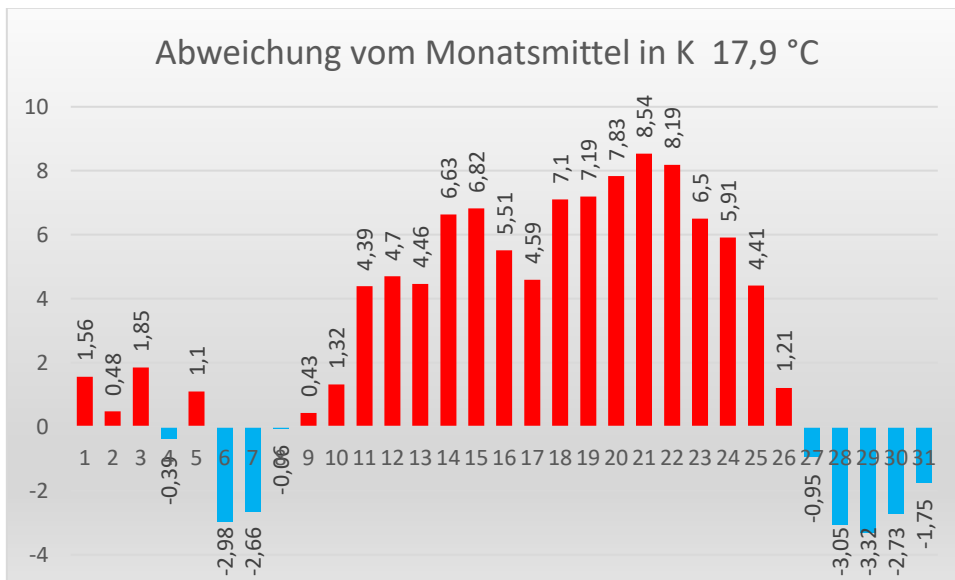
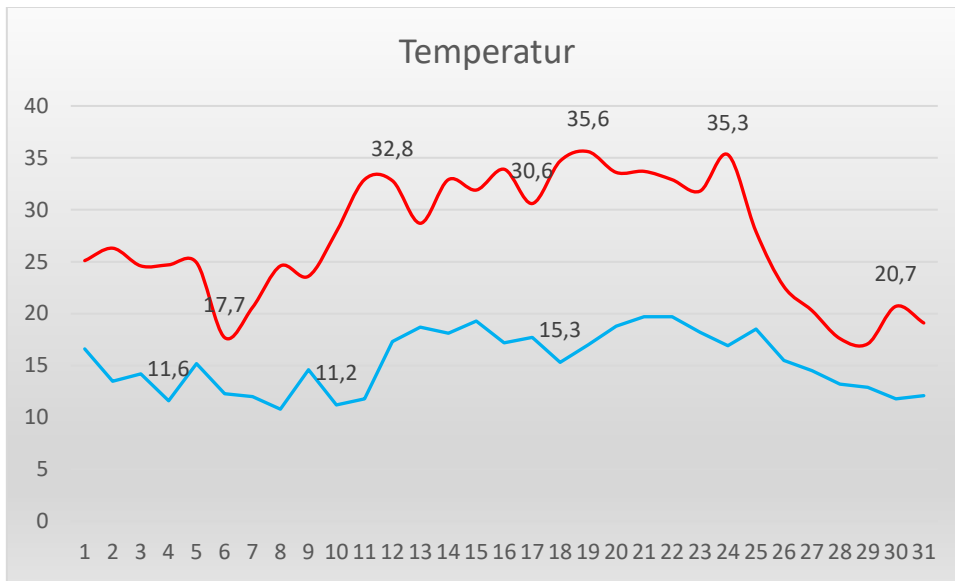
Tropennächte (Min. > 20°C)	0	Kalte Tage (Max. <10°C)	0
Wüstentage (Max.> 35°C)	2	Bodenfrostage (Min. 5cm < 0,0°C)	0
Heiße Tage (Max.> 30°C)	13	Frosttage (Min. < 0,0°C)	0
Sommertage (Max.> 25°C)	18	Eistage (Max. < 0,0°C)	0
Differenztage ($\Delta > 15$ K)	7	Strenge Frostage (Min. <-10°C)	0

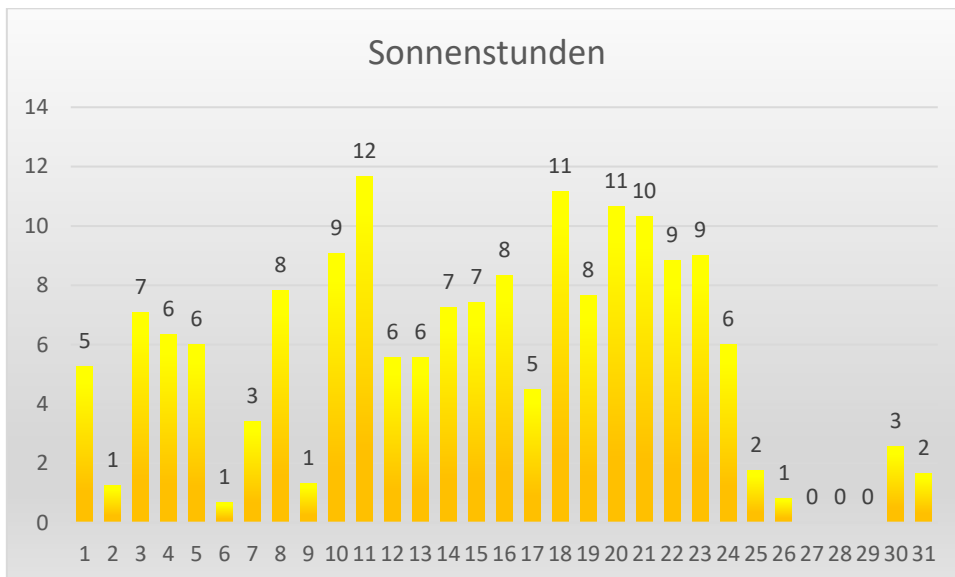
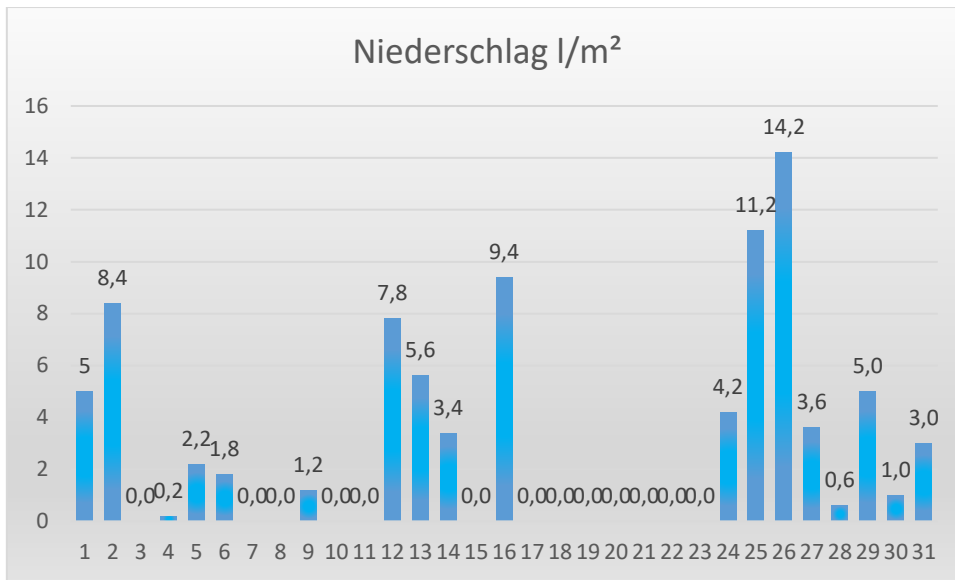
Niederschlag

Niederschlagsmenge des Monats	87,8 mm		
Langjähriger Mittelwert 1961 - 1990	76 mm		
Abweichung vom langjährigen Mittelwert	+15,5 %		
Historisches Maximum seit 1958	198,1 mm 1968		
Historisches Minimum seit 1958	13,3 mm 1991		
Höchste Tagesniederschlagsmenge	14,2 mm 26.08.		
Höchstes Tagesmaximum seit 1958	67,7 mm 20.08.1966		
Tage mit Niederschlag 0,2 mm	18	Tage mit Schneedecke	0
Tage mit Niederschlag > 2,0 mm	13	Höchste Schneedecke cm	0
Tage mit Niederschlag > 5,0 mm	7	Tage mit Hagel	4
Tage mit Niederschlag > 10,0 mm	2	Tage mit Gewitter	6
Tage mit Niederschlag > 20,0 mm	0	Tage mit Nebel oder starkem Dunst	5
		Tage mit Dauerregen	3
		Tage mit Starkregen	4

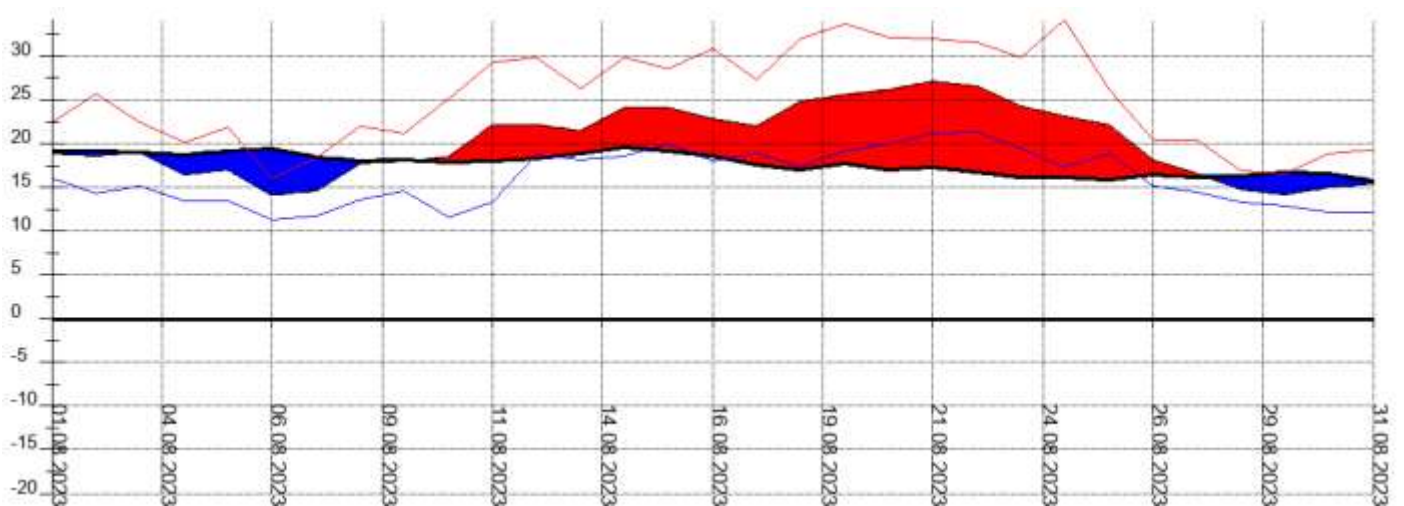
Sonne

Sonnenscheindauer des Monats	173 h
Langjähriger Mittelwert 1961 - 1990	223 h
Abweichung vom langjährigen Mittelwert	-22,3 %
Historisches Maximum seit 1958	310,7 h 2003
Historisches Minimum seit 1958	130,3 h 2006

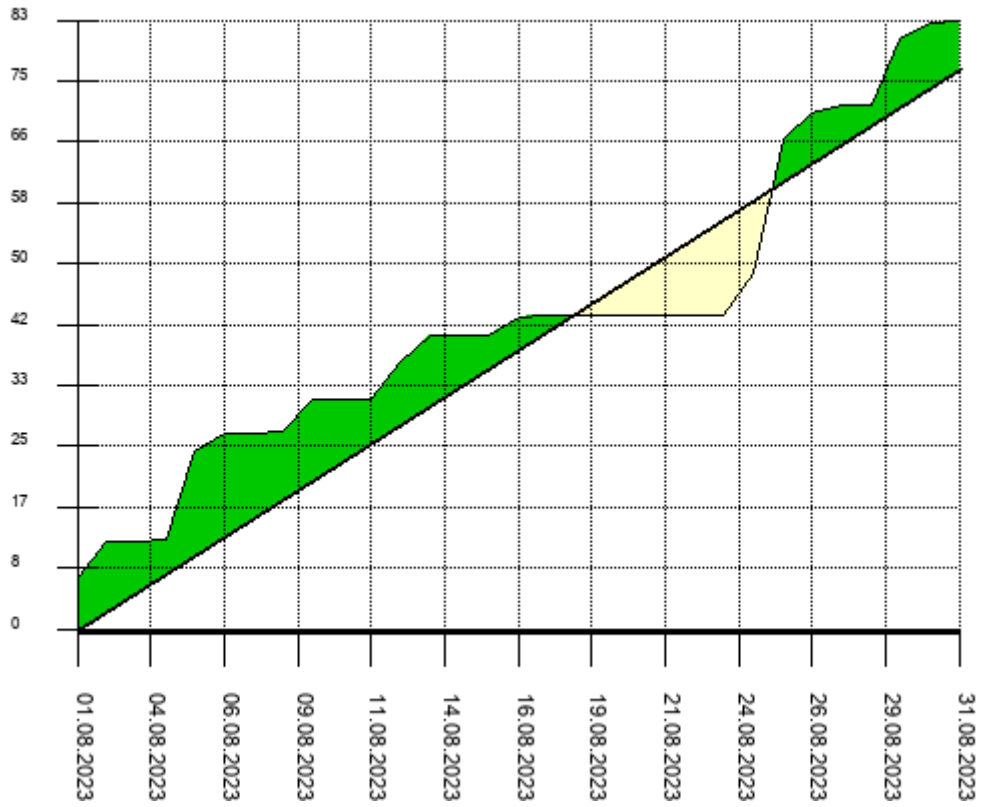




Temperaturverlauf mit Abweichung vom Monatsmittel



Niederschlagsverlauf mit Abweichung vom Monatsmittel



Sonnenscheinverlauf mit Abweichung vom Monatsmittel

