

# Monatsrückblick

Wetterstation Oberesslingen (257 m/NN)

November 2023

## Temperatur

Durchschnittstemperatur	6,3 °C
Langjähriger Mittelwert 1961 - 1990	4,7 °C
Abweichung vom langjährigen Mittelwert	+1,64 K
Wärmster Monat seit 1958	9,1 °C 1994
Kältester Monat seit 1958	5,6°C 1974
Temperaturmaximum	16,3 °C 19.11.2023
Historisches Maximum seit 1958	22 °C 02.11.2020
Temperaturminimum	-2,6°C 29.11.2023
Historisches Minimum seit 1958	-10°C 26.11.1989
Temperaturminimum in 5 cm Höhe	-6,7°C 30.11.

Tropennächte (Min. > 20°C)	0	Kalte Tage (Max. <10°C)	13
Wüstentage (Max.> 35°C)	0	Bodenfrostage (Min. 5cm < 0,0°C)	15
Heiße Tage (Max.> 30°C)	0	Frosttage (Min. < 0,0°C)	4
Sommertage (Max.> 25°C)	0	Eistage (Max. < 0,0°C)	0
Differenztage ( $\Delta > 15$ K)	0	Strenge Frosttage (Min. <-10°C)	0

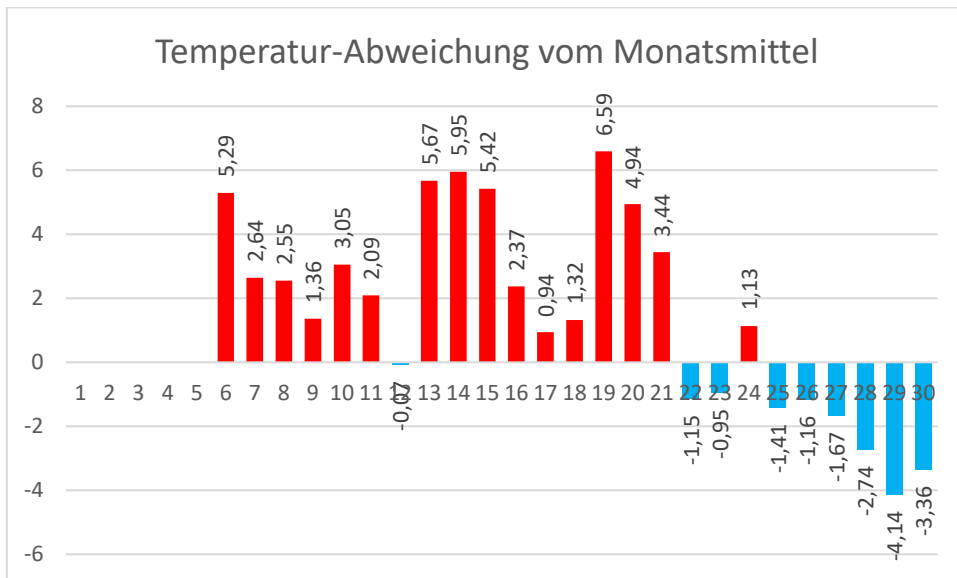
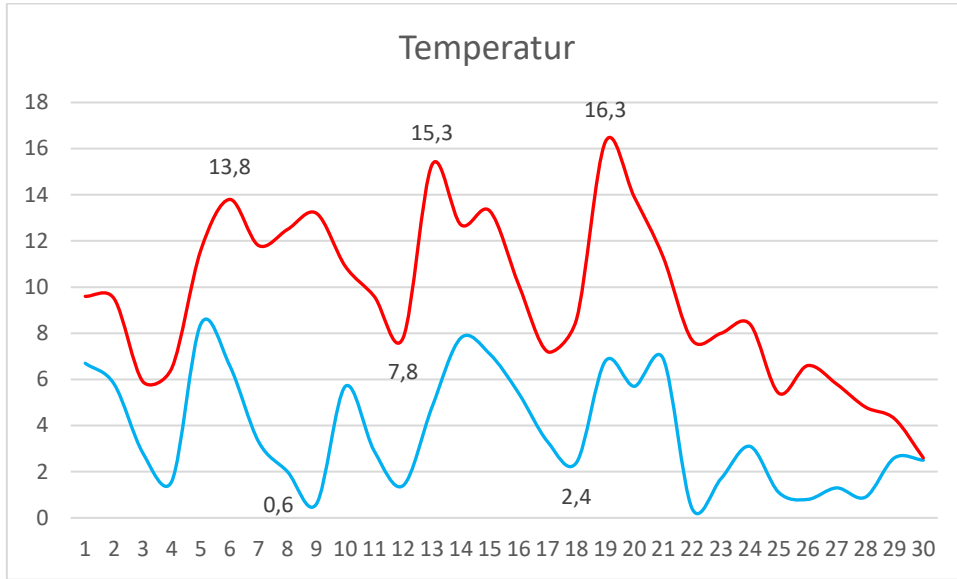
## Niederschlag

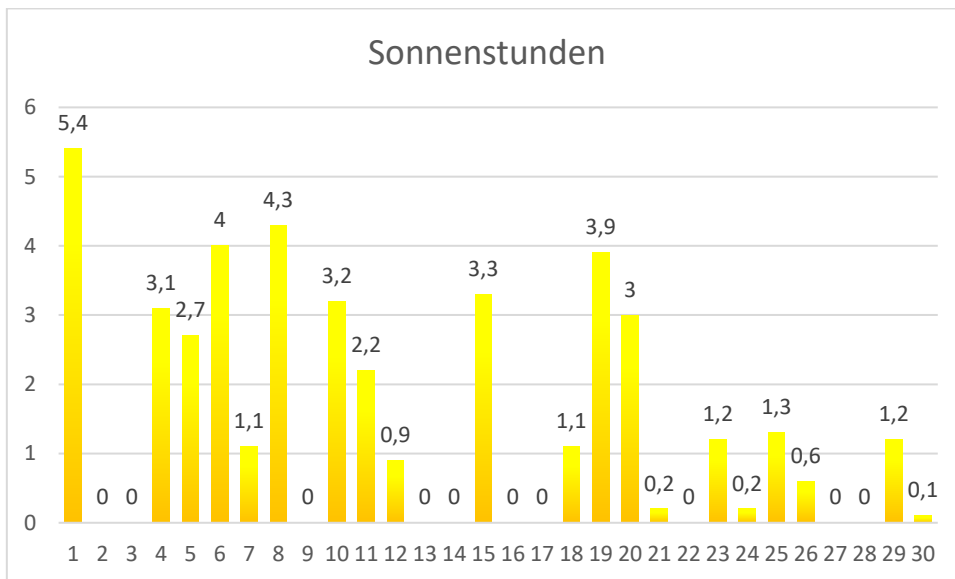
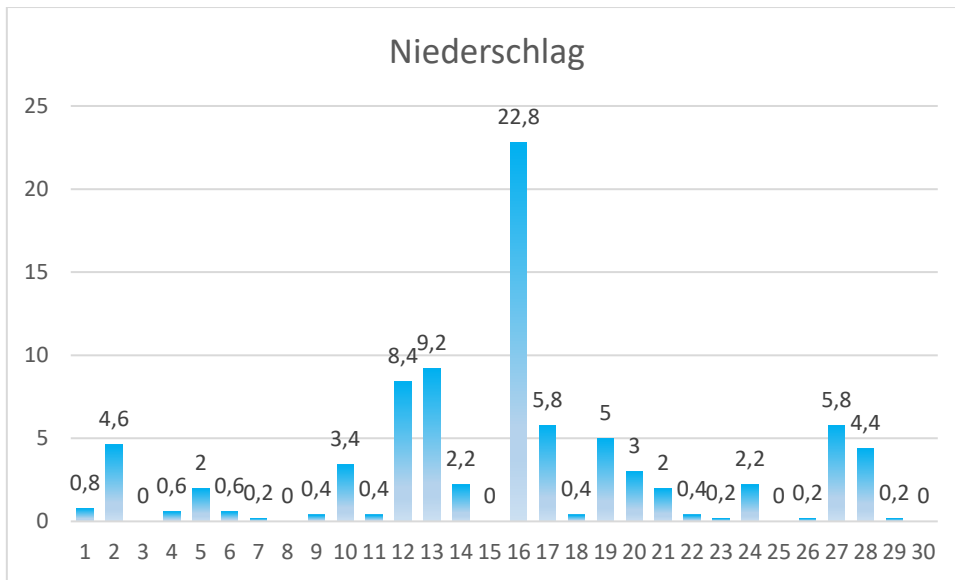
Niederschlagsmenge des Monats	93,4 mm
Langjähriger Mittelwert 1961 - 1990	48,2 mm
Abweichung vom langjährigen Mittelwert	193,8 %
Historisches Maximum seit 1958	104,4 mm 2012
Historisches Minimum seit 1958	0,2 mm 2011
Höchste Tagesniederschlagsmenge	22,8 mm 16.11.
Höchstes Tagesmaximum seit 1958	44,6 mm 20.11.2015

Tage mit Niederschlag 0,2 mm	24	Tage mit Schneefall	2
Tage mit Niederschlag > 2,0 mm	12	Tage mit Hagel	0
Tage mit Niederschlag > 5,0 mm	6	Tage mit Gewitter	0
Tage mit Niederschlag > 10,0 mm	1	Tage mit Nebel	3
Tage mit Niederschlag > 20,0 mm	0	Tage mit Starkregen	0
		Tage mit Dauerregen	4

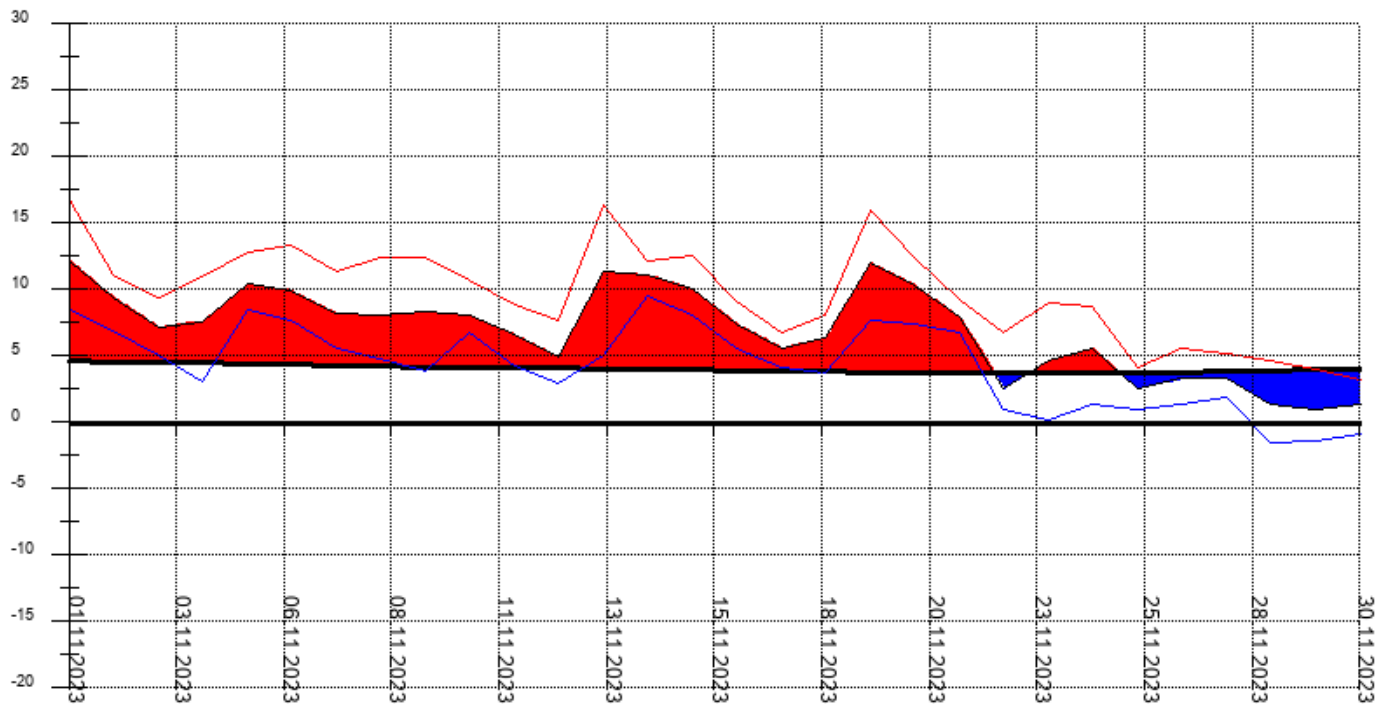
## Sonne

Sonnenscheindauer des Monats	22,25 h
Langjähriger Mittelwert 1961 - 1990	75 h
Abweichung vom langjährigen Mittelwert	29,9 %
Historisches Maximum seit 1958	137,6 h 2020
Historisches Minimum seit 1958	22,25 h 2023 neu

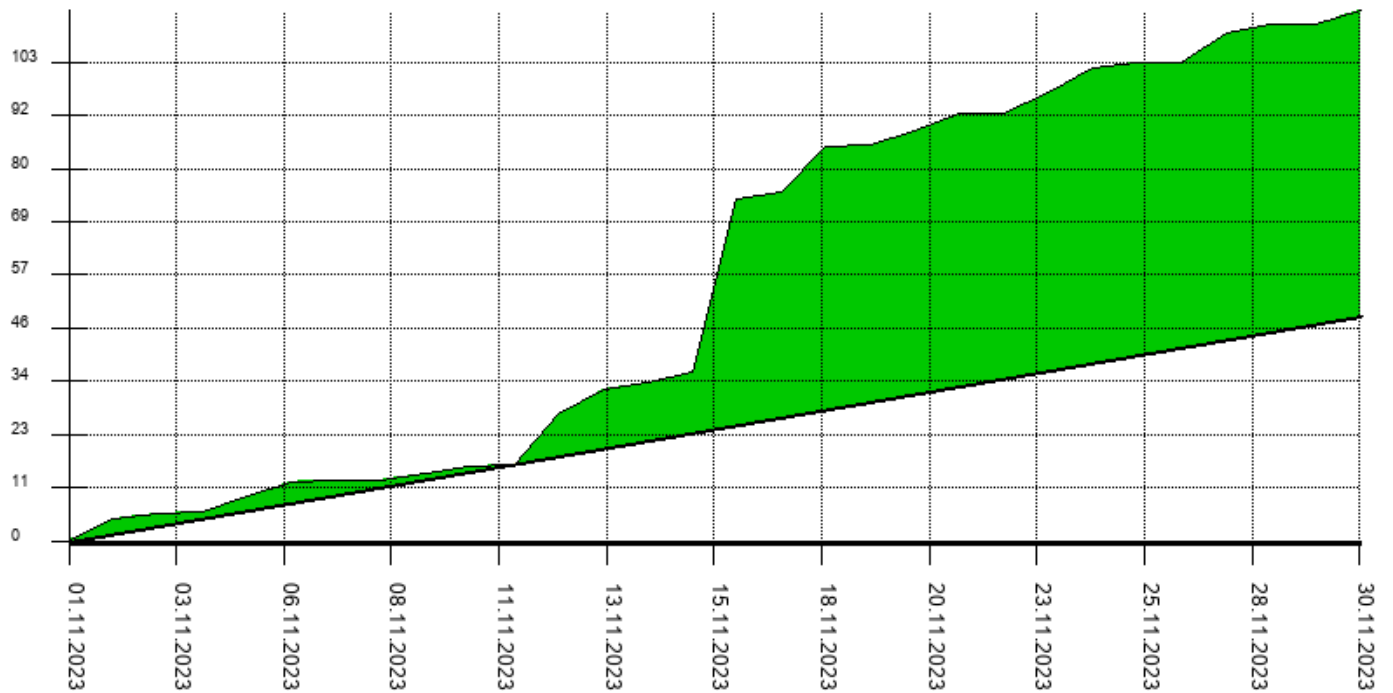




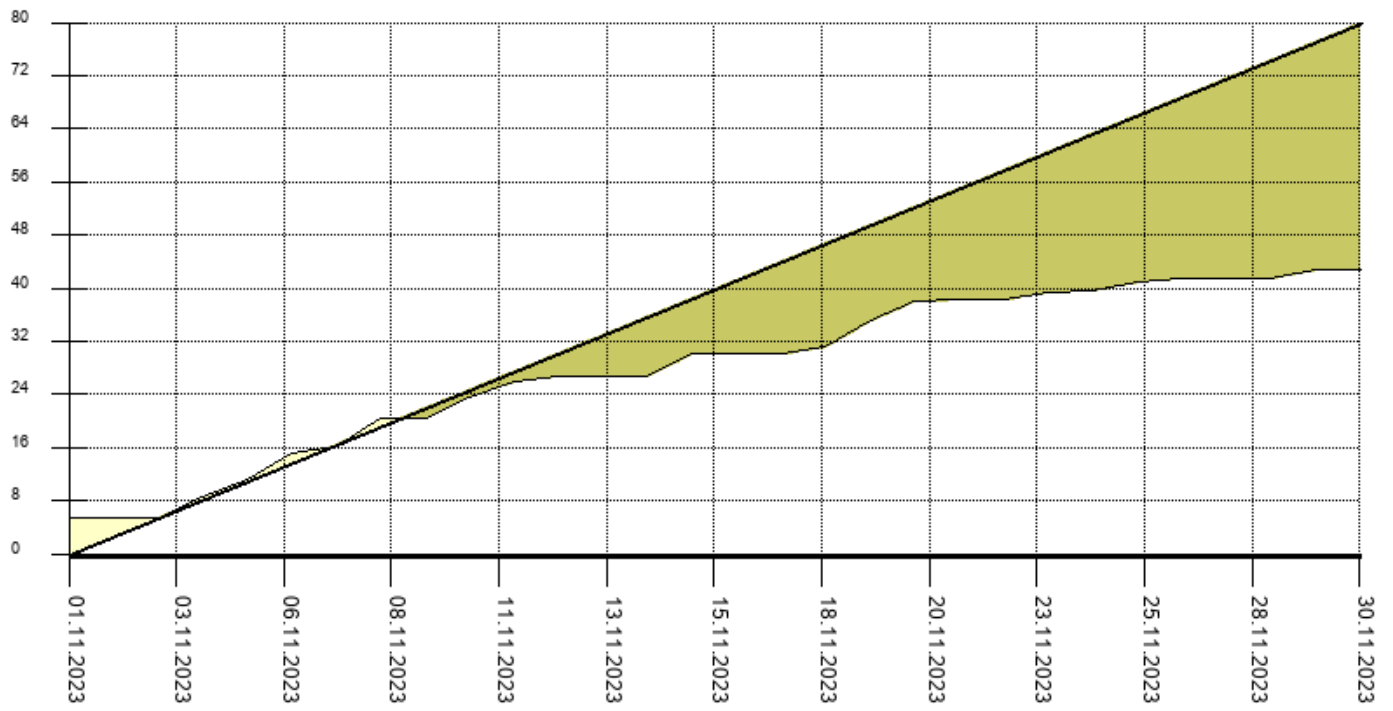
Temperaturverlauf mit Abweichung vom Monatsmittel



Niederschlagsverlauf mit Abweichung vom Monatsmittel



Sonnenscheinverlauf mit Abweichung vom Monatsmittel



Luftdruckverlauf November 2023

