

# Monatsrückblick

Wetterstation Oberesslingen (257 m/NN)

Januar 2024

## Temperatur

|  |                    |
|--|--------------------|
| Durchschnittstemperatur                | 2,2 °C             |
| Langjähriger Mittelwert 1991 – 2020    | 2,1 °C             |
| Abweichung vom langjährigen Mittelwert | +0,14 °C           |
| Wärmster Monat seit 1958               | 5,9 °C 2007        |
| Kältester Monat seit 1958              | -6,0°C 1963        |
| Temperaturmaximum                      | 13,8 °C 24.01.     |
| Historisches Maximum seit 1958         | 18,3 °C 10.01.1991 |
| Temperaturminimum                      | -8,2°C 12.01.      |
| Historisches Minimum seit 1958         | -21,2°C 13.01.1987 |
| Temperaturminimum in 5 cm Höhe         | -12,2°C 12.01.     |

|                                  |   |                                  |    |
|----------------------------------|---|----------------------------------|----|
| Tropennächte (Min. > 20°C)       | 0 | Kalte Tage (Max. <10°C)          | 21 |
| Wüstentage (Max.> 35°C)          | 0 | Bodenfrostage (Min. 5cm < 0,0°C) | 27 |
| Heiße Tage (Max.> 30°C)          | 0 | Frosttage 6,1 (Min. < 0,0°C)     | 9  |
| Sommertage (Max.> 25°C)          | 0 | Eistage 5,4 (Max. < 0,0°C)       | 4  |
| Differenztage ( $\Delta > 15$ K) | 1 | Strenge Frostage (Min. <-10°C)   | 0  |

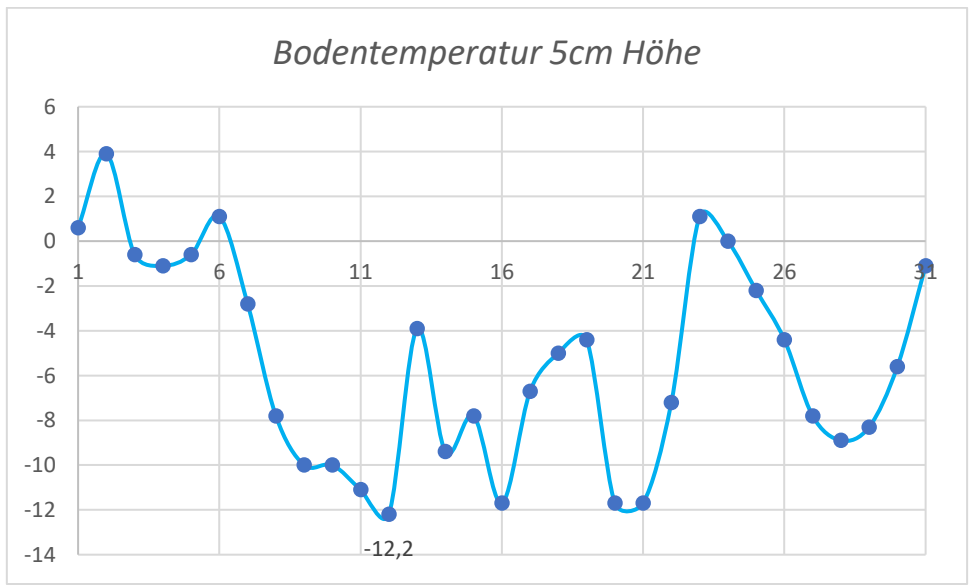
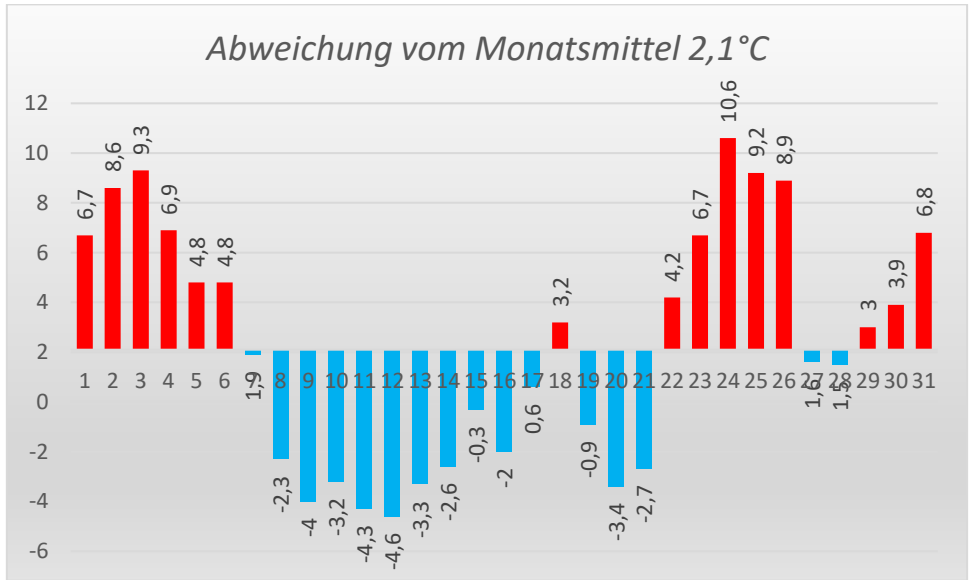
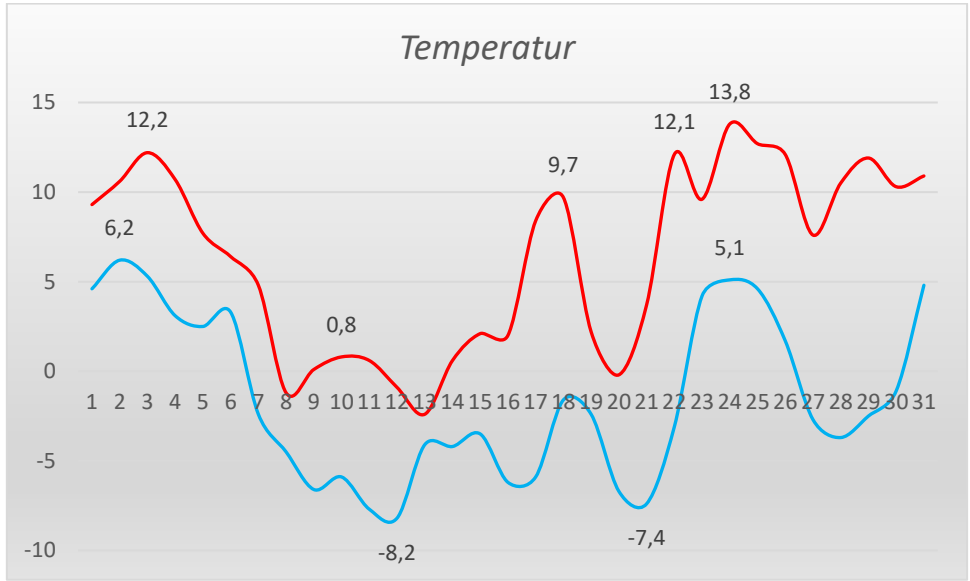
## Niederschlag

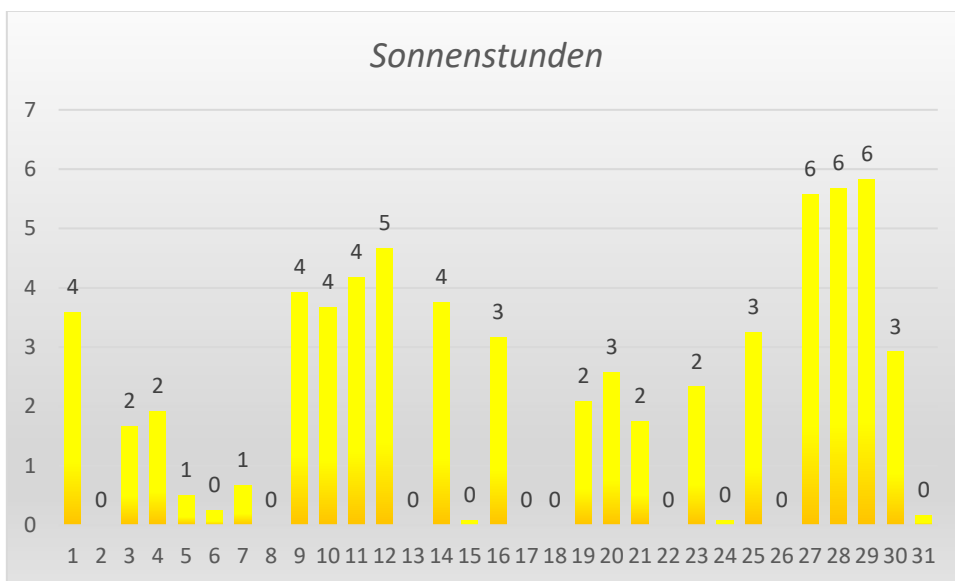
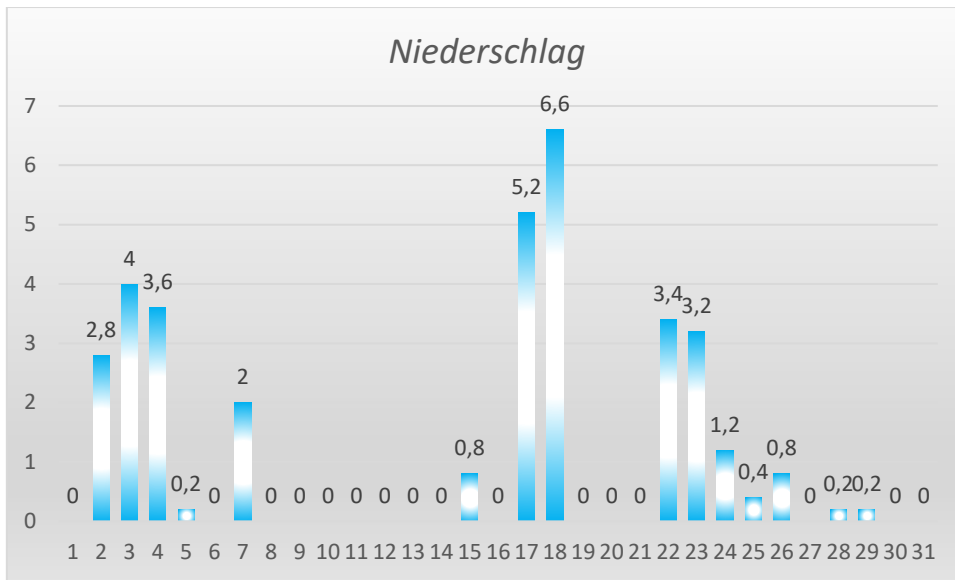
|  |         |            |
|--|---------|------------|
| Niederschlagsmenge des Monats          | 34,6 mm | -9,4 mm    |
| Langjähriger Mittelwert 1991 - 2020    | 44,0 mm |            |
| Entspricht vom langjährigen Mittelwert | 78,6 %  |            |
| Historisches Maximum seit 1958         | 98,1 mm | 2004       |
| Historisches Minimum seit 1958         | 3,8 mm  | 1996       |
| Höchste Tagesniederschlagsmenge        | 6,6 mm  | 18.01      |
| Höchstes Tagesmaximum seit 1958        | 22,5 mm | 04.01.2003 |

|                                 |    |                      |        |
|---------------------------------|----|----------------------|--------|
| Tage mit Niederschlag 0,2 mm    | 15 | Tage mit Schneedecke | 1 2 cm |
| Tage mit Niederschlag > 2,0 mm  | 8  | Tage mit Hagel       | 0      |
| Tage mit Niederschlag > 5,0 mm  | 2  | Tage mit Gewitter    | 0      |
| Tage mit Niederschlag > 10,0 mm | 0  | Tage mit Nebel       | 2      |
| Tage mit Niederschlag > 20,0 mm | 0  | Tage mit Starkregen  | 0      |
|                                 |    | Tage mit Dauerregen  | 1      |

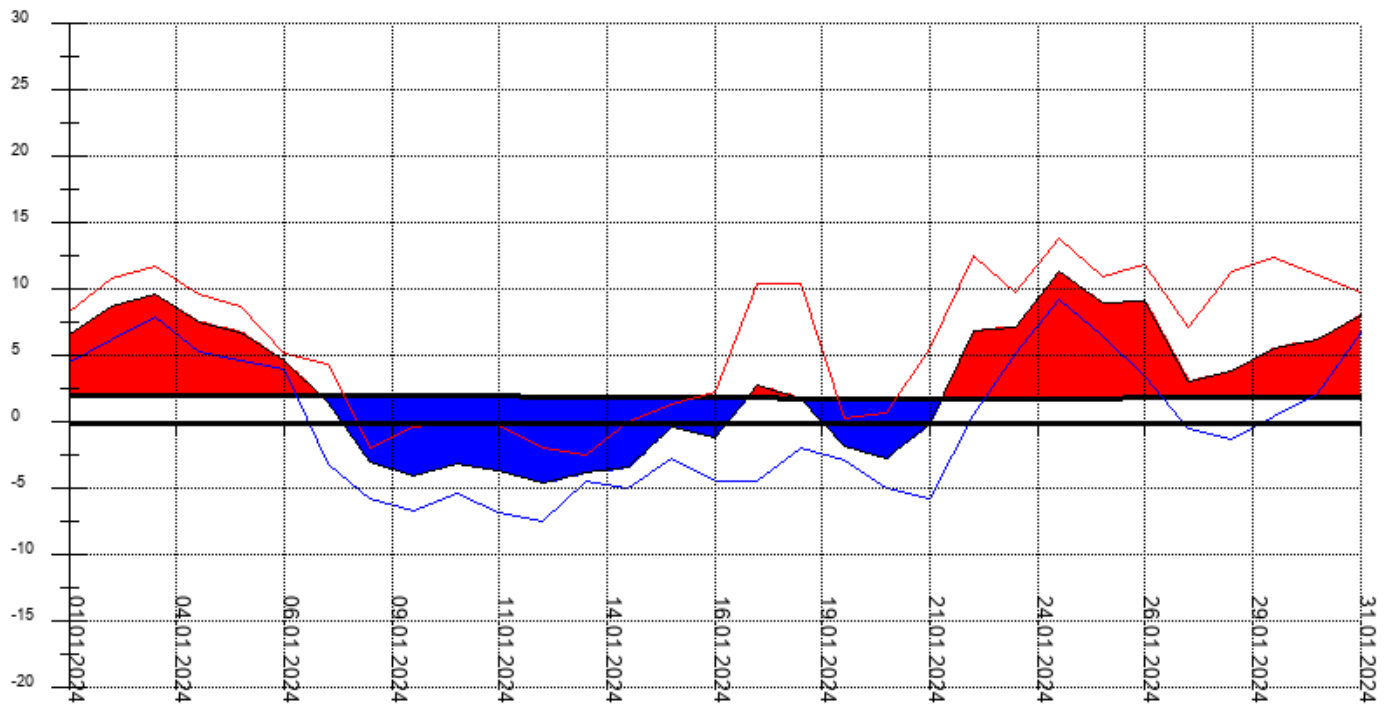
## Sonne

|  |              |
|--|--------------|
| Sonnenscheindauer des Monats           | 66,2 h       |
| Langjähriger Mittelwert 1991 - 2020    | 69,3 h       |
| Entspricht vom langjährigen Mittelwert | 95,4 %       |
| Historisches Maximum seit 1958         | 113,2 h 2006 |
| Historisches Minimum seit 1958         | 19,5 h 2013  |

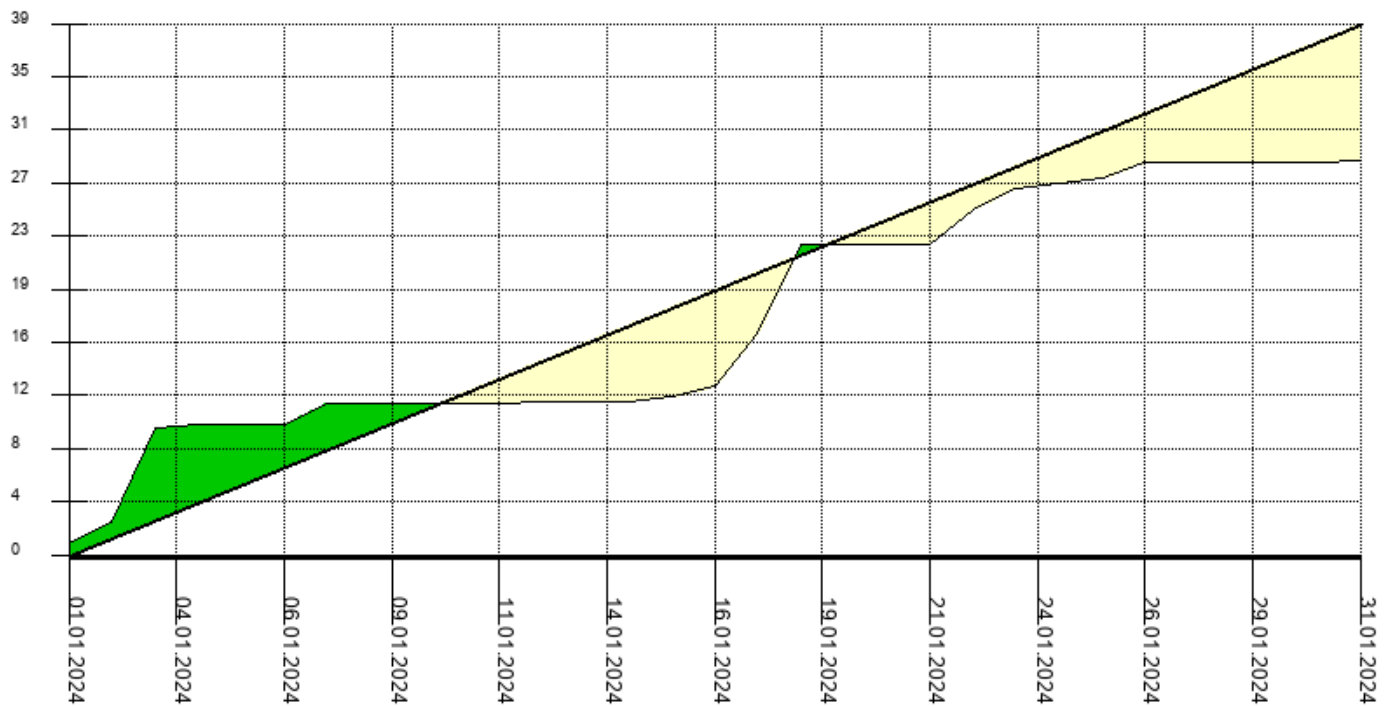




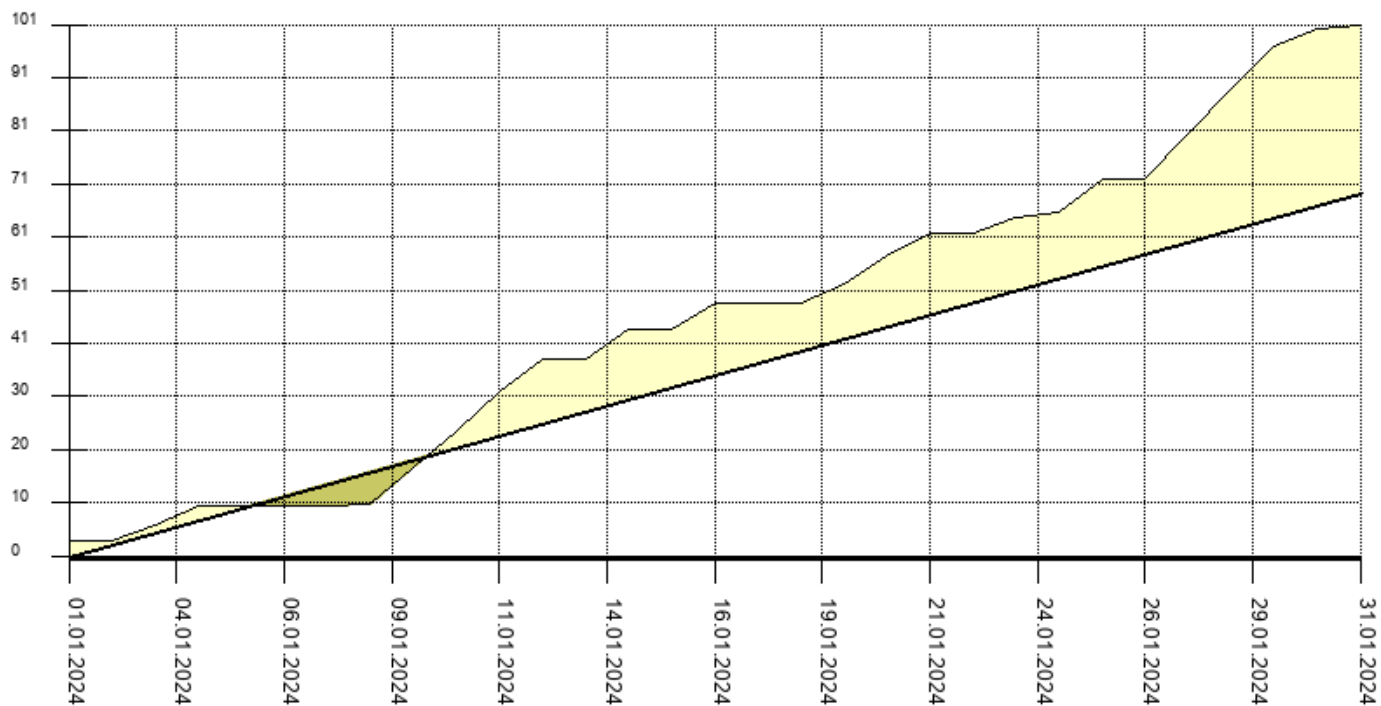
Temperaturverlauf mit Abweichung vom Monatsmittel



Niederschlagsverlauf mit Abweichung vom Monatsmittel



Sonnenscheinverlauf mit Abweichung vom Monatsmittel



Gesamtschneehöhe

