

Monatsrückblick

Wetterstation Oberesslingen (257 m/NN)

Februar 2024

Temperatur

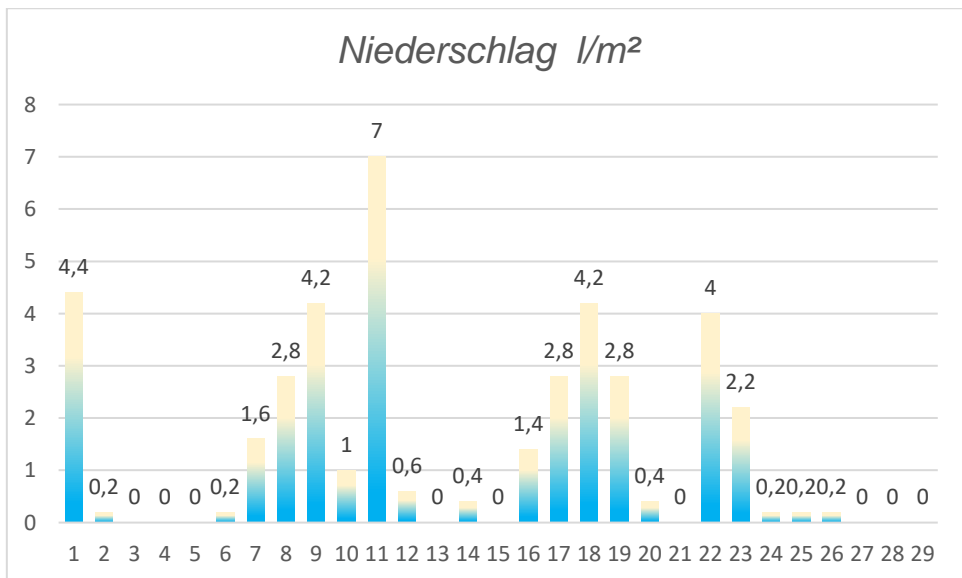
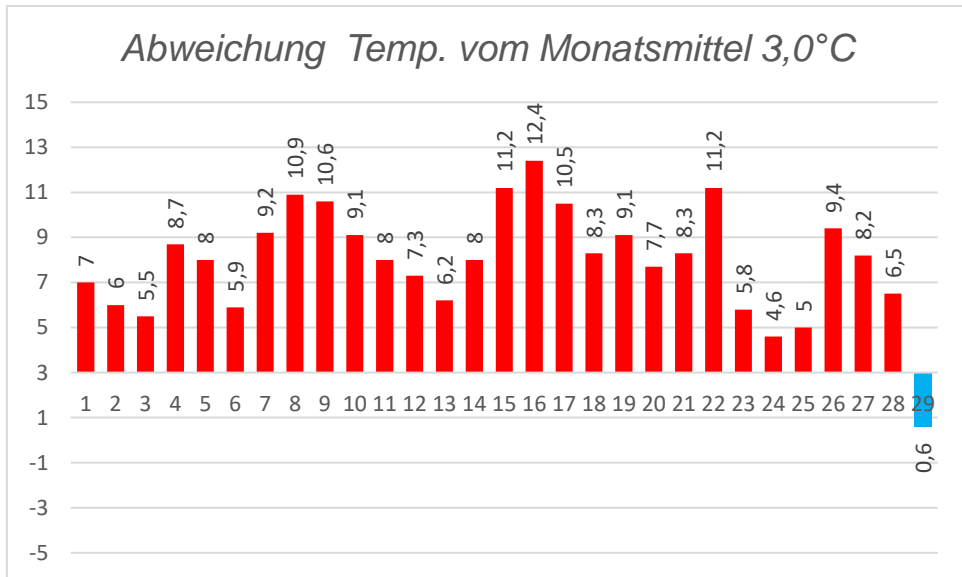
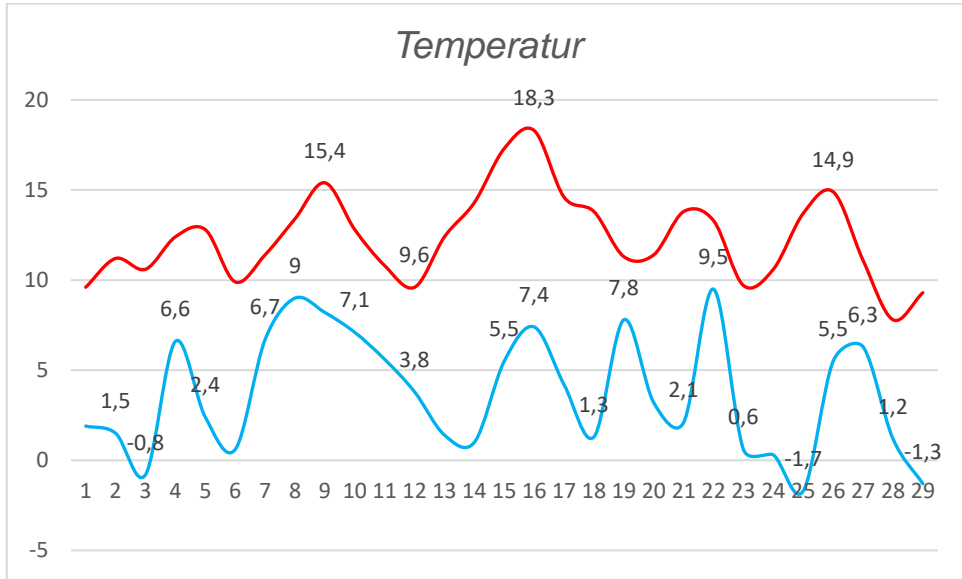
Durchschnittstemperatur	8,0 °C		
Langjähriger Mittelwert 1991 – 2020	3,0 °C		
Abweichung vom langjährigen Mittelwert	+5,04 °C	Neuer Langzeitrekord	
Wärmster Monat seit 1958	8,0°C	2024 neu	
Kältester Monat seit 1958	-5,0°C	1986	
Temperaturmaximum	18,3 °C	16.02.	
Historisches Maximum seit 1958	21,5 °C	24.02.1990	
Temperaturminimum	-1,7°C	25.02.	
Historisches Minimum seit 1958	-17,5°C	05.02.1963	
Temperaturminimum in 5 cm Höhe	-6,1°C	25.02.	
Tropennächte (Min. > 20°C)	0	Kalte Tage (Max. <10°C)	6
Wüstentage (Max.> 35°C)	0	Bodenfrostage (Min. 5cm < 0,0°C)	19
Heiße Tage (Max.> 30°C)	0	Frosttage (Min. < 0,0°C)	3
Sommertage (Max.> 25°C)	0	Eistage (Max. < 0,0°C)	0
Differenztage ($\Delta > 15$ K)	1	Strenge Frostage (Min. <-10°C)	0

Niederschlag

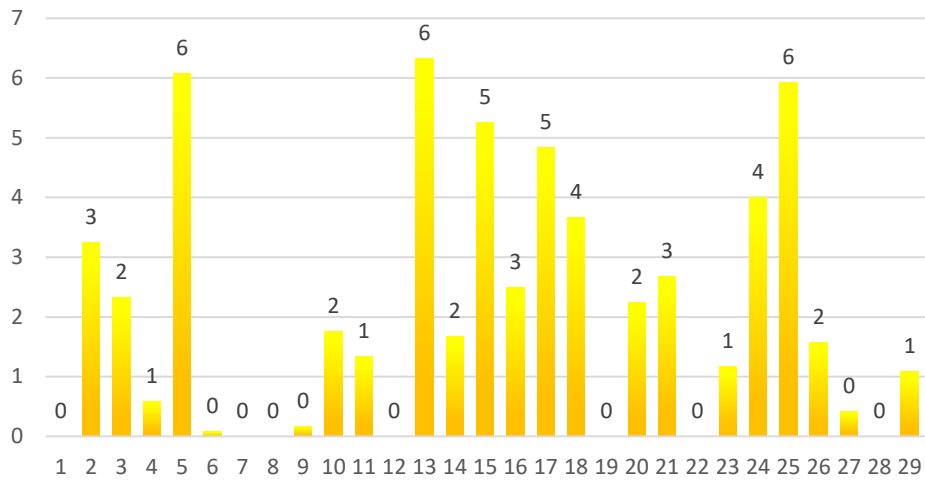
Niederschlagsmenge des Monats	40,8 mm	+3,8 mm		
Langjähriger Mittelwert 1991 - 2020	370 mm			
Entspricht vom langjährigen Mittelwert	110,3 %			
Historisches Maximum seit 1958	107,3 mm	1958		
Historisches Minimum seit 1958	1,3 mm	1959		
Höchste Tagesniederschlagsmenge	7,0 mm	11.02.		
Höchstes Tagesmaximum seit 1958	41,8 mm	14.02.1990		
Tage mit Niederschlag	0,2 mm	20	Tage mit Schneedecke	0
Tage mit Niederschlag > 2,0 mm	9	Tage mit Hagel	0	
Tage mit Niederschlag > 5,0 mm	1	Tage mit Gewitter	0	
Tage mit Niederschlag > 10,0 mm	0	Tage mit Nebel	3	
Tage mit Niederschlag > 20,0 mm	0	Tage mit Starkregen	0	
		Tage mit Dauerregen	1	

Sonne

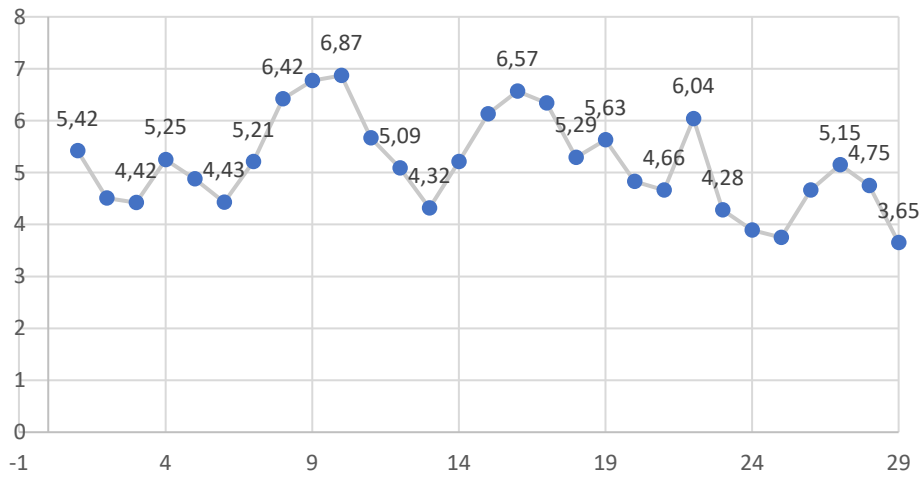
Sonnenscheindauer des Monats	65,05 h	
Langjähriger Mittelwert 1991 - 2020	91,2 h	
Entspricht vom langjährigen Mittelwert	71,3 %	
Historisches Maximum seit 1958	169,7 h	2019
Historisches Minimum seit 1958	34,5 h	2013



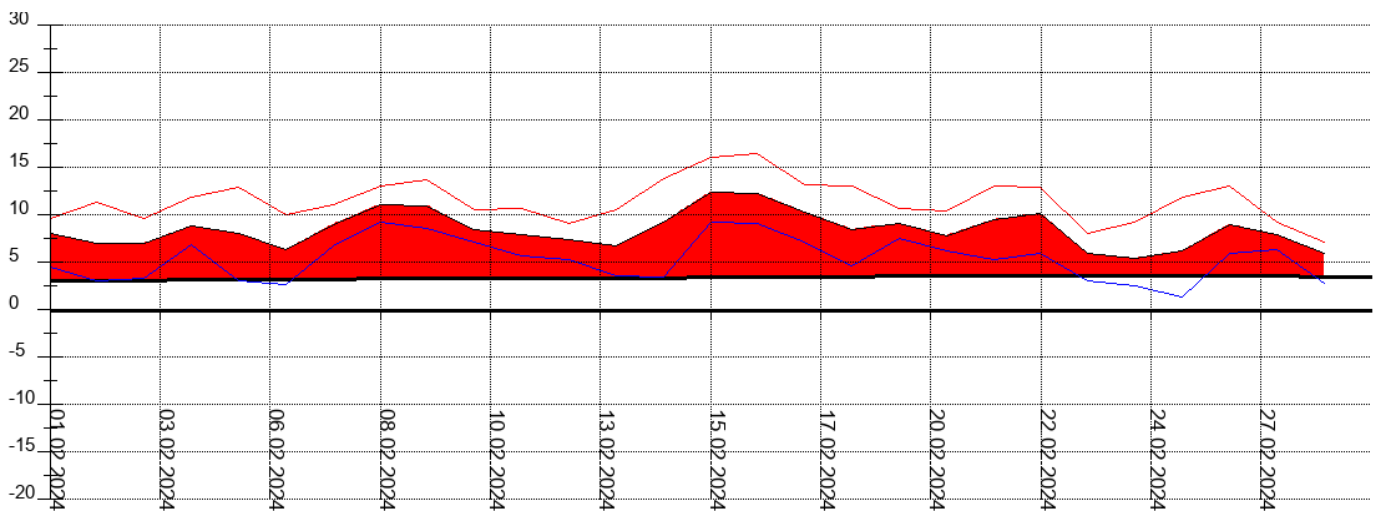
Sonnenstunden



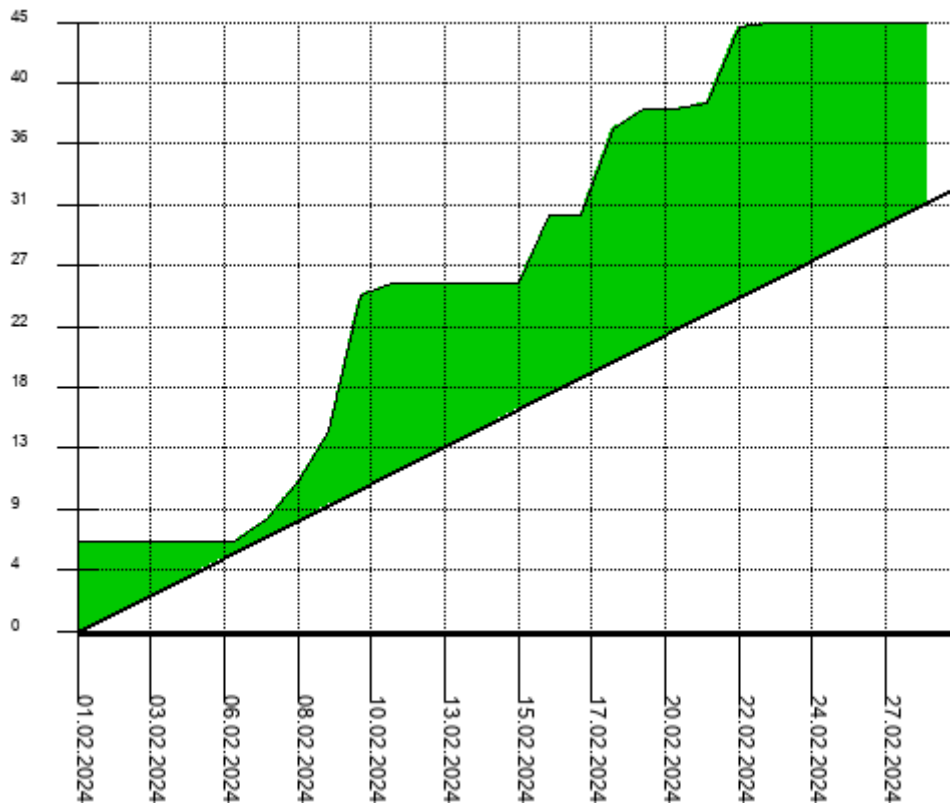
Wasserdampfgehalt g/kg_{Luft}



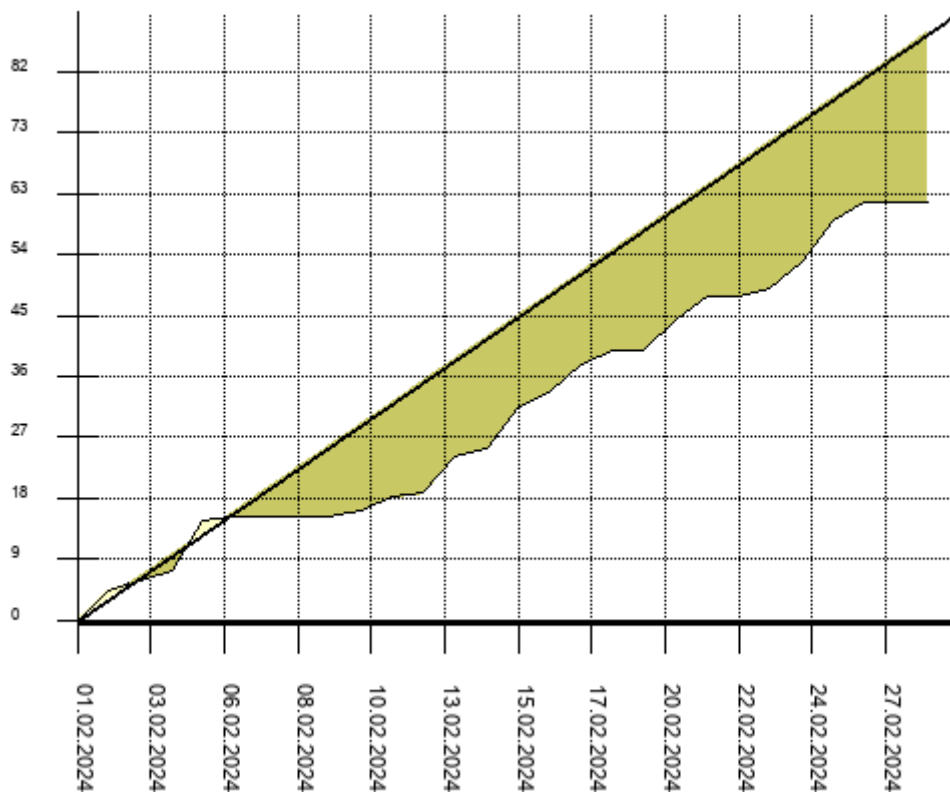
Temperaturverlauf mit Abweichung vom Monatsmittel



Niederschlagsverlauf mit Abweichung vom Monatsmittel



Sonnenscheinverlauf mit Abweichung vom Monatsmittel



Luftdruckverlauf Februar

