

Monatsrückblick

Wetterstation Oberesslingen (257 m/NN)

März 2024

Temperatur

| | |
|--|---------------------|
| Durchschnittstemperatur | 8,9 °C |
| Langjähriger Mittelwert 1991 – 2020 | 6,6 °C |
| Abweichung vom langjährigen Mittelwert | +2,27 K |
| Wärmster Monat seit 1958 | 9,4 °C 1989 |
| Kältester Monat seit 1958 | 1,4 °C 1958 |
| Temperaturmaximum | 22,7 °C 31.03. |
| Historisches Maximum seit 1958 | 24,6 °C 28.03.1989 |
| Temperaturminimum | 0,4 °C 02.03. |
| Historisches Minimum seit 1958 | -14,6 °C 06.03.1971 |
| Temperaturminimum in 5 cm Höhe | -4,4 °C 08.03. |

| | | | |
|----------------------------------|---|----------------------------------|----|
| Tropennächte (Min. > 20°C) | 0 | Kalte Tage (Max. <10°C) | 5 |
| Wüstentage (Max.> 35°C) | 0 | Bodenfrostage (Min. 5cm < 0,0°C) | 20 |
| Heiße Tage (Max.> 30°C) | 0 | Frosttage 7,6 (Min. < 0,0°C) | 0 |
| Sommertage (Max.> 25°C) | 0 | Eistage 0,4 (Max. < 0,0°C) | 0 |
| Differenztage ($\Delta > 15$ K) | 7 | Strenge Frostage (Min. <-10°C) | 0 |

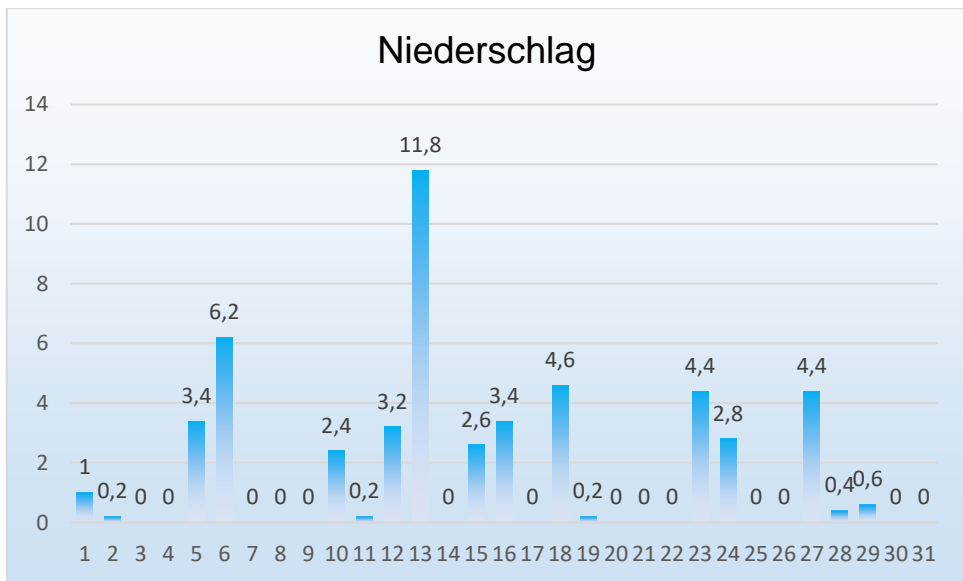
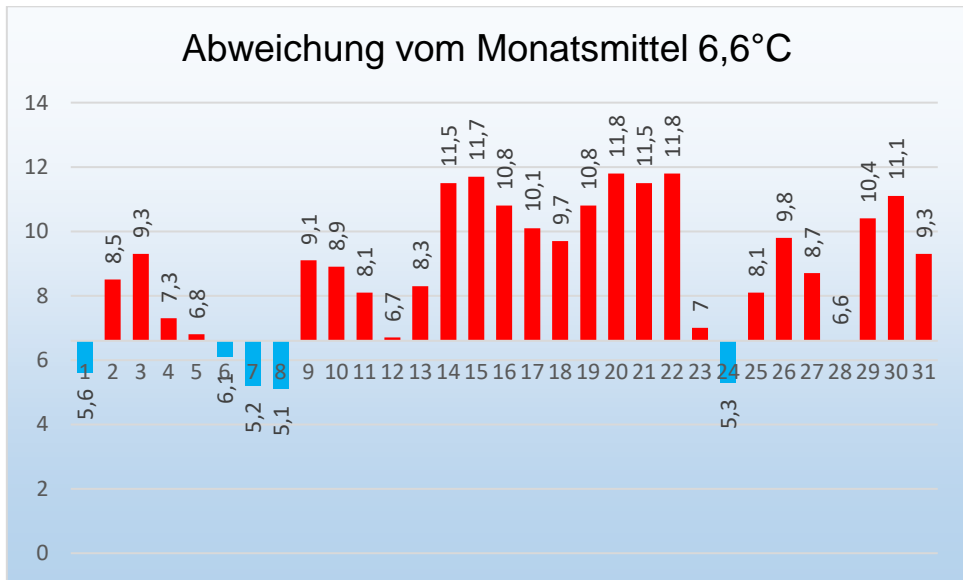
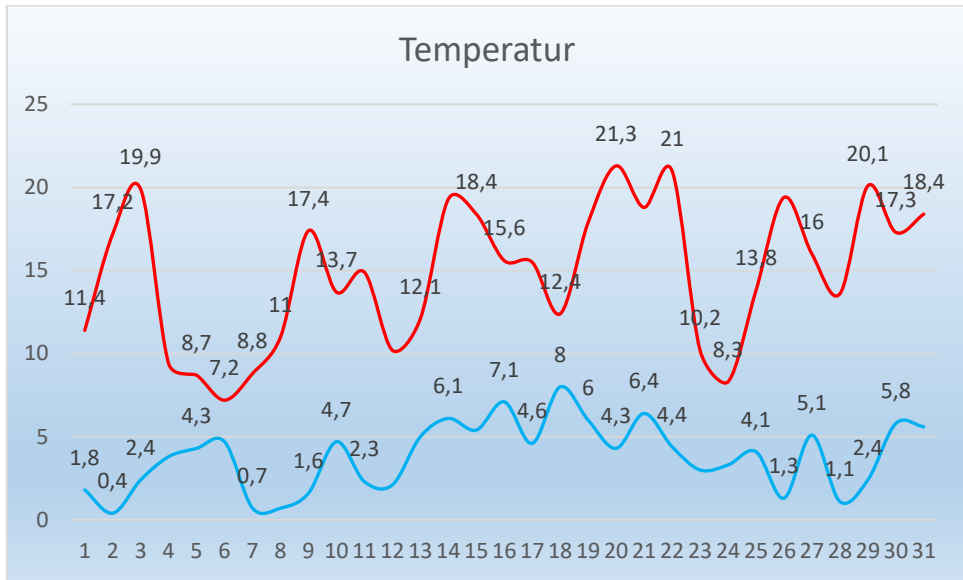
Niederschlag

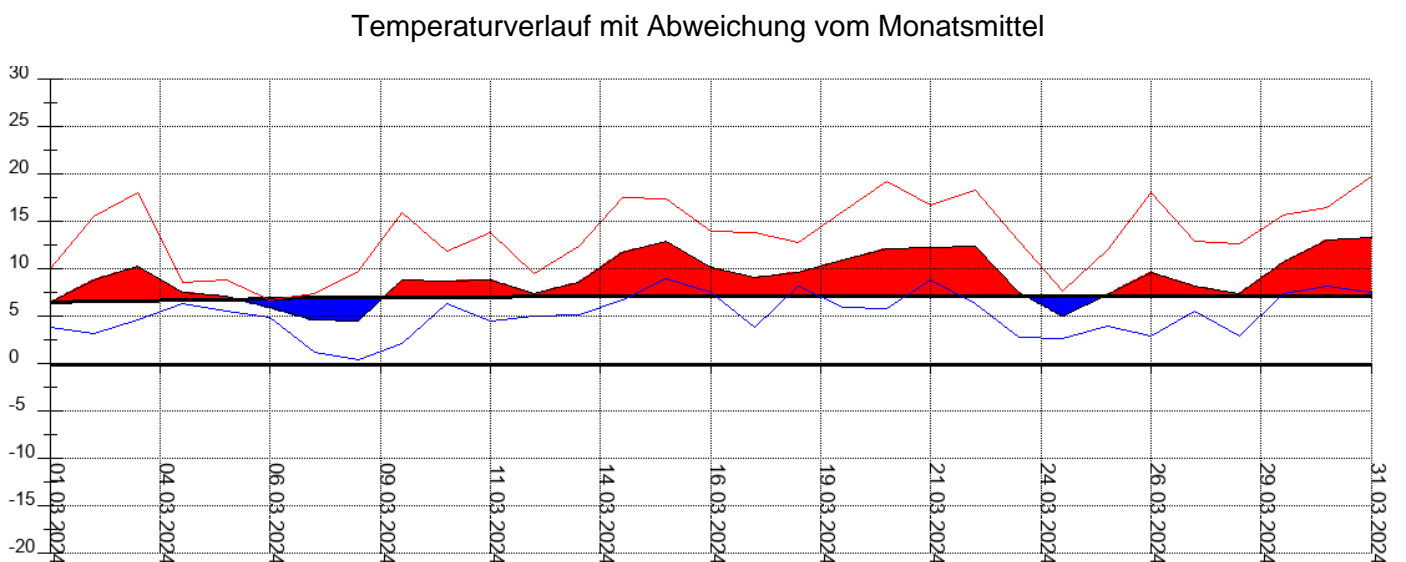
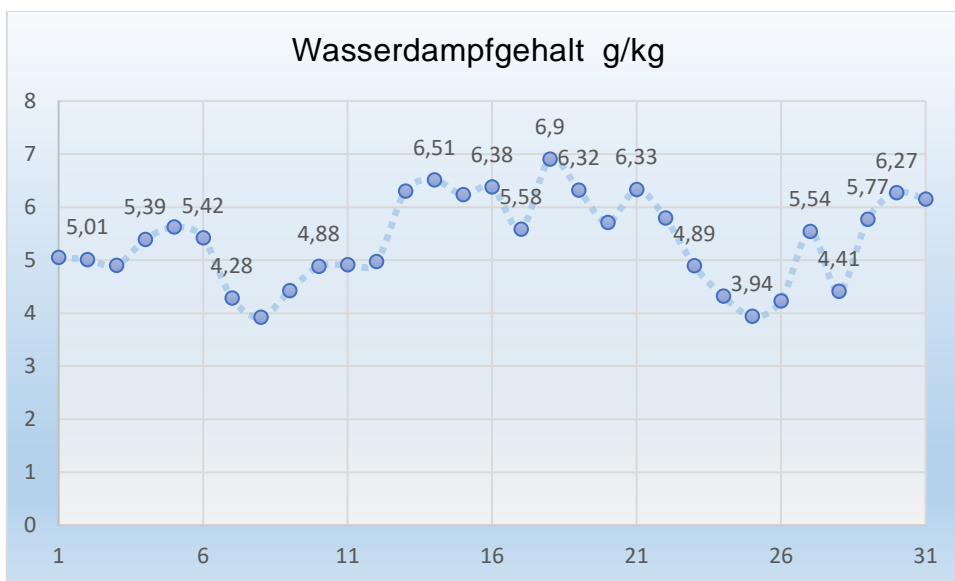
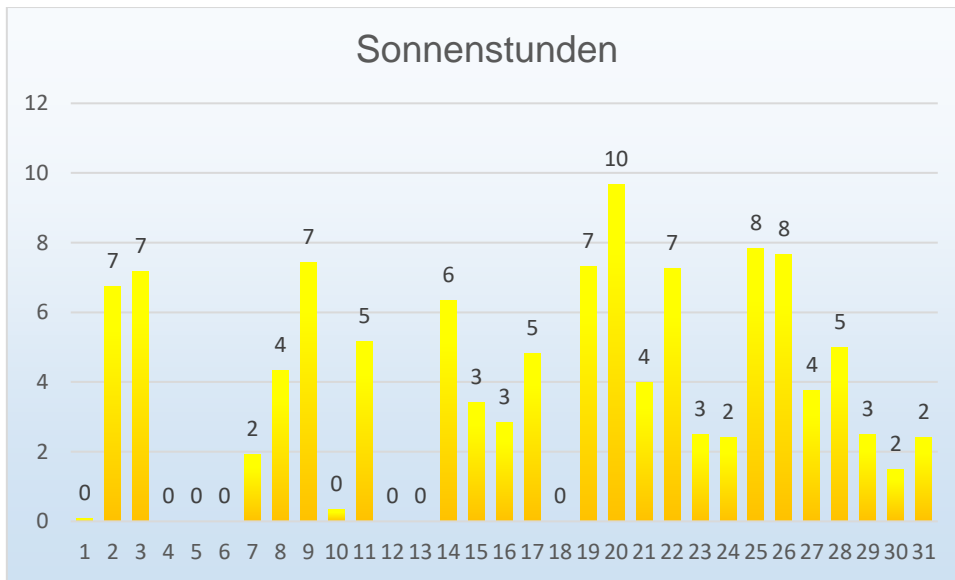
| | | |
|--|---------|------------|
| Niederschlagsmenge des Monats | 51,8 mm | +7,8 mm |
| Langjähriger Mittelwert 1991 - 2020 | 44 mm | |
| Entspricht vom langjährigen Mittelwert | 117,7 % | |
| Historisches Maximum seit 1958 | 138 mm | 1988 |
| Historisches Minimum seit 1958 | 6,6 mm | 2014 |
| Höchste Tagesniederschlagsmenge | 11,8 mm | 13.03. |
| Höchstes Tagesmaximum seit 1958 | 27,7 mm | 12.03.1988 |

| | | | |
|---------------------------------|----|----------------------|---|
| Tage mit Niederschlag 0,2 mm | 17 | Tage mit Schneedecke | 0 |
| Tage mit Niederschlag > 2,0 mm | 11 | Tage mit Hagel | 0 |
| Tage mit Niederschlag > 5,0 mm | 2 | Tage mit Gewitter | 0 |
| Tage mit Niederschlag > 10,0 mm | 1 | Tage mit Nebel | 2 |
| Tage mit Niederschlag > 20,0 mm | 0 | Tage mit Starkregen | 0 |
| | | Tage mit Dauerregen | 1 |

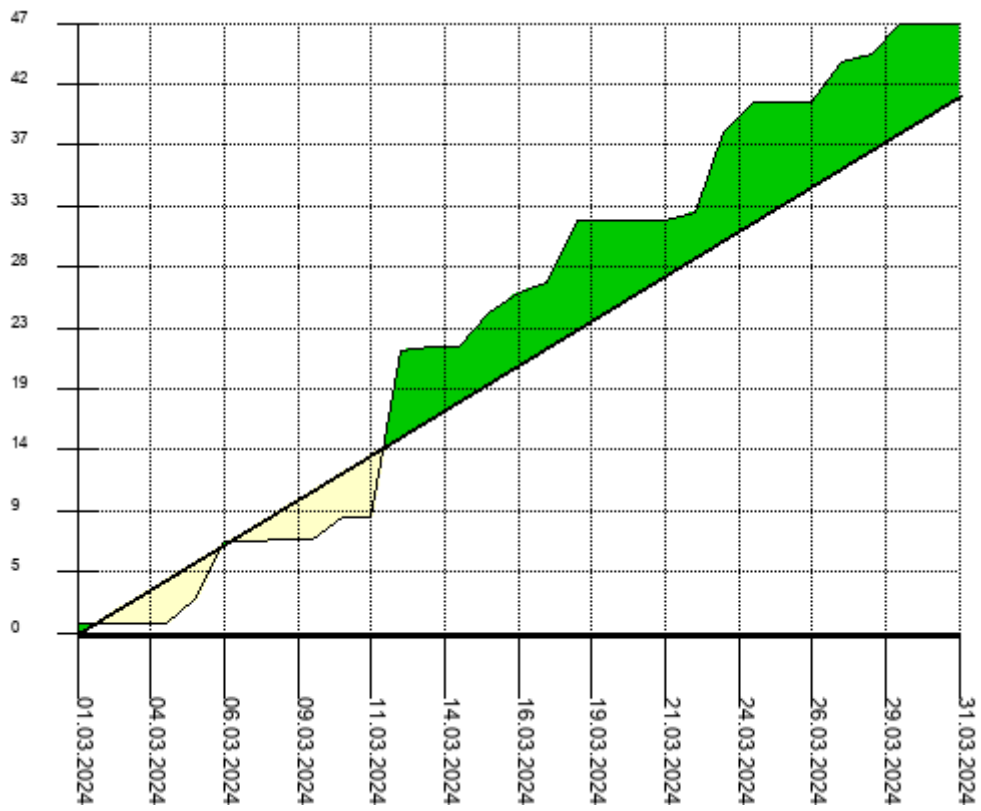
Sonne

| | |
|--|-------------|
| Sonnenscheindauer des Monats | 119,55 h |
| Langjähriger Mittelwert 1991 - 2020 | 142,5 h |
| Entspricht vom langjährigen Mittelwert | 84 % |
| Historisches Maximum seit 1958 | 240 h 2022 |
| Historisches Minimum seit 1958 | 66,8 h 2001 |

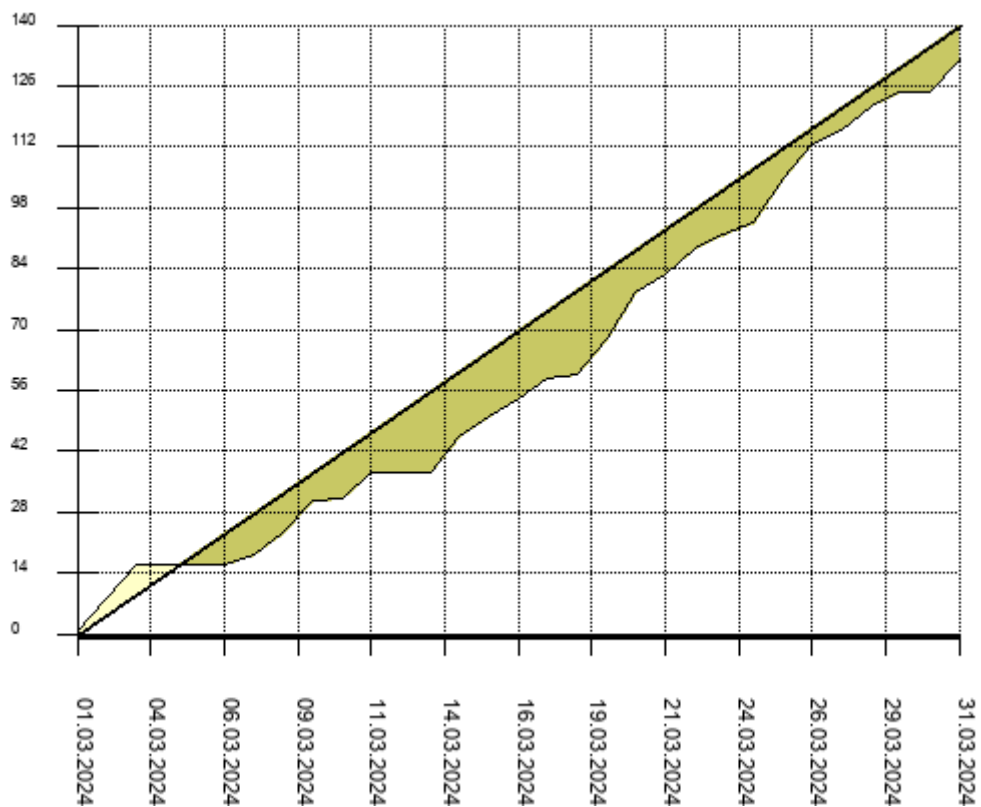




Niederschlagsverlauf mit Abweichung vom Monatsmittel



Sonnenscheinverlauf mit Abweichung vom Monatsmittel



Luftdruckverlauf März

