

# Monatsrückblick

Wetterstation Oberesslingen (257 m/NN)

April 2024

## Temperatur

Durchschnittstemperatur	11,5 °C
Langjähriger Mittelwert 1991 – 2020	10,7 °C
Abweichung vom langjährigen Mittelwert	+0,79 K
Wärmster Monat seit 1958	14,6 °C 2018
Kältester Monat seit 1958	6,4°C 1973
Temperaturmaximum	30,8 °C 08.04.
Historisches Maximum seit 1958	31,2 °C 28.04.2012
Temperaturminimum	-1,4 °C 23.04.
Historisches Minimum seit 1958	-5,8 °C 08.04.2003
Temperaturminimum in 5 cm Höhe	-- °C --

Tropennächte (Min. > 20°C)	0	Kalte Tage (Max. <10°C)	4
Wüstentage (Max.> 35°C)	0	Bodenfrostage (Min. 5cm < 0,0°C)	11
Heiße Tage (Max.> 30°C)	2	Frosttage (Min. < 0,0°C)	4
Sommertage (Max.> 25°C)	7	Eistage (Max. < 0,0°C)	0
Differenztage ( $\Delta > 15$ K)	11	Strenge Frostage (Min. <-10°C)	0

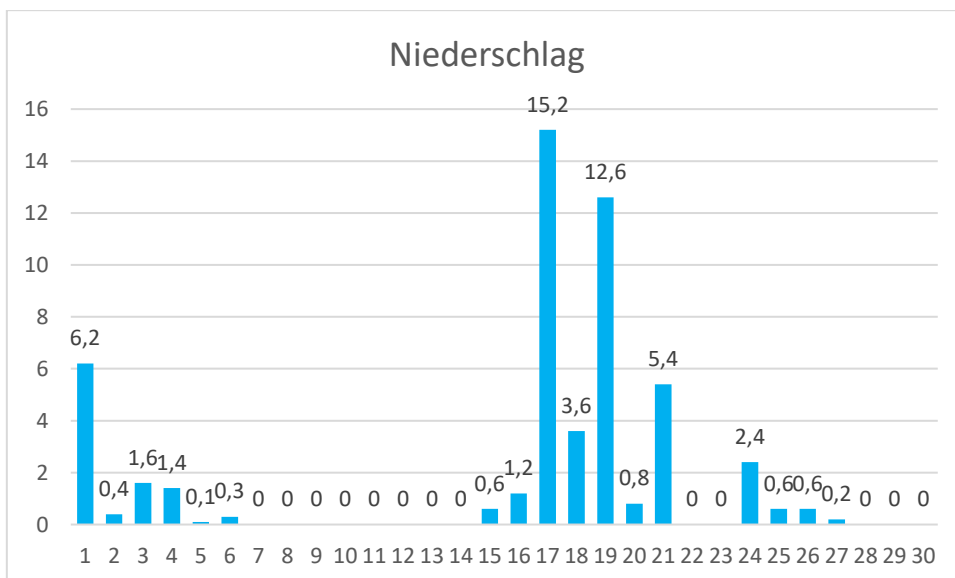
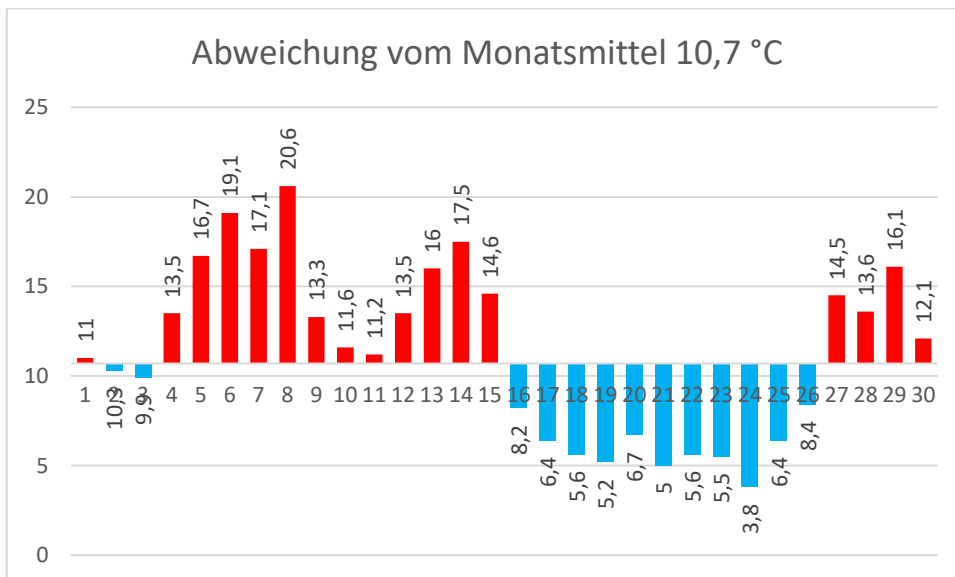
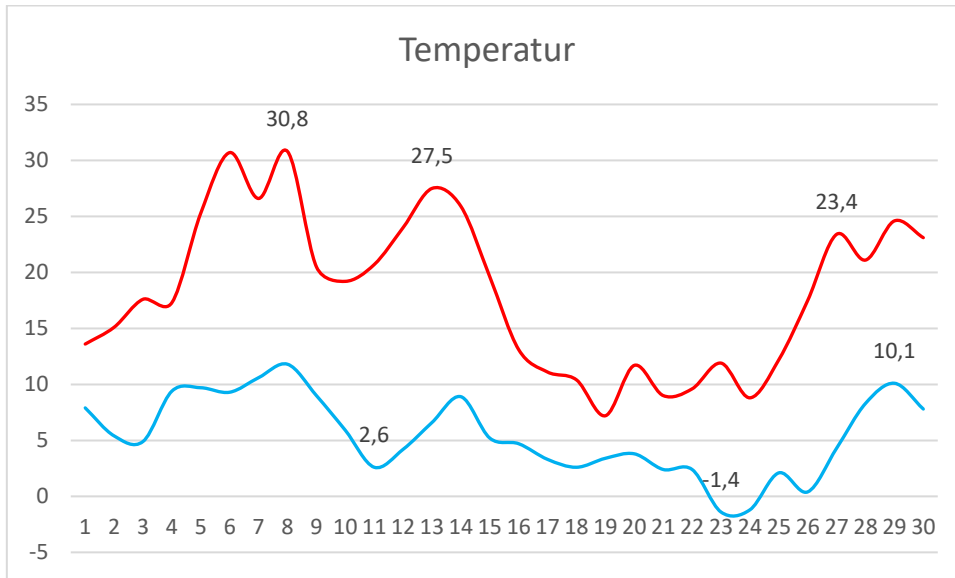
## Niederschlag

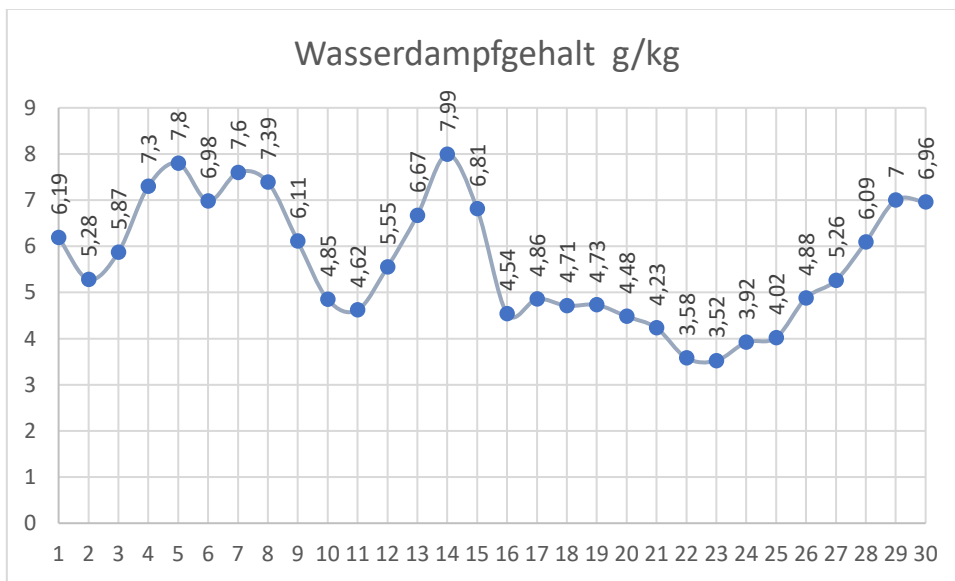
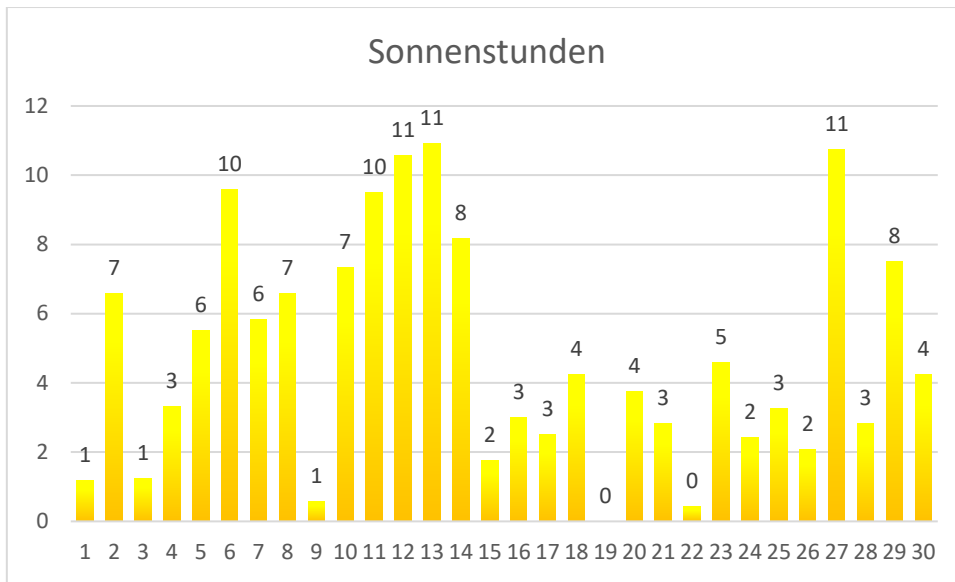
Niederschlagsmenge des Monats	53,2 mm	+15,2 mm
Langjähriger Mittelwert 1991 - 2020	38 mm	
Entspricht vom langjährigen Mittelwert	139,9 %	
Historisches Maximum seit 1958	121 mm	1968
Historisches Minimum seit 1958	0,2 mm	2007
Höchste Tagesniederschlagsmenge	15,2 mm	17.04.
Höchstes Tagesmaximum seit 1958	36 mm	08.04.2022

Tage mit Niederschlag 0,2 mm	17	Tage mit Schneedecke	0
Tage mit Niederschlag > 2,0 mm	6	Tage mit Hagel	0
Tage mit Niederschlag > 5,0 mm	4	Tage mit Gewitter	0
Tage mit Niederschlag > 10,0 mm	2	Tage mit Nebel	2
Tage mit Niederschlag > 20,0 mm	0	Tage mit Starkregen	0
		Tage mit Dauerregen	2

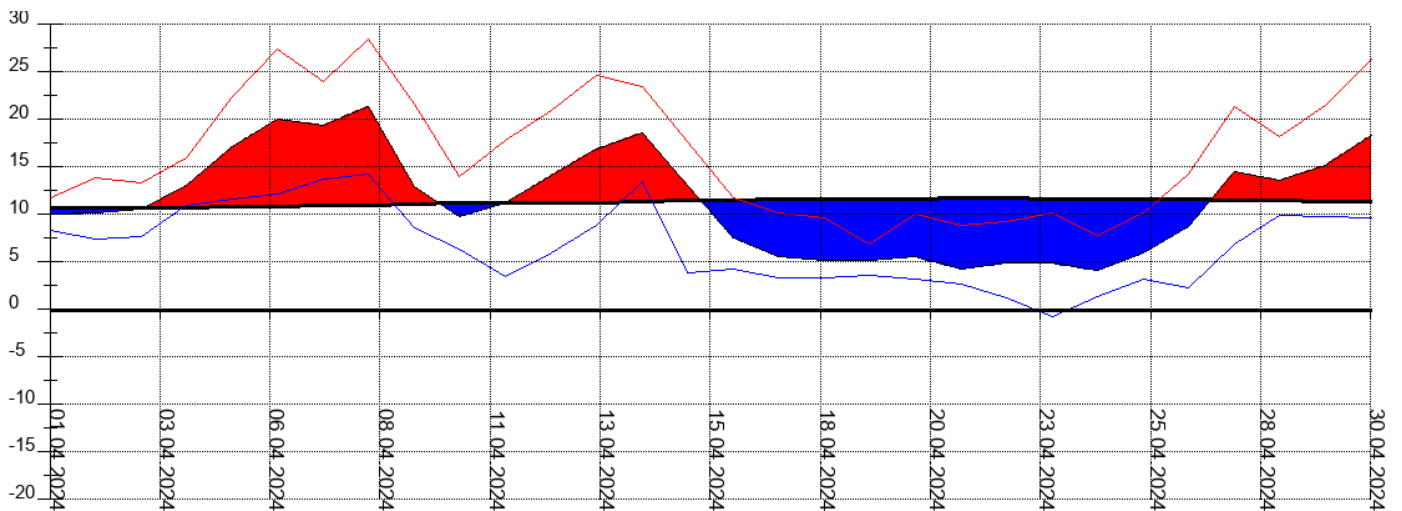
## Sonne

Sonnenscheindauer des Monats	151,45 h
Langjähriger Mittelwert 1991 - 2020	187,1 h
Entspricht vom langjährigen Mittelwert	81,1 %
Historisches Maximum seit 1958	338,6 h 2007
Historisches Minimum seit 1958	78 h 1989

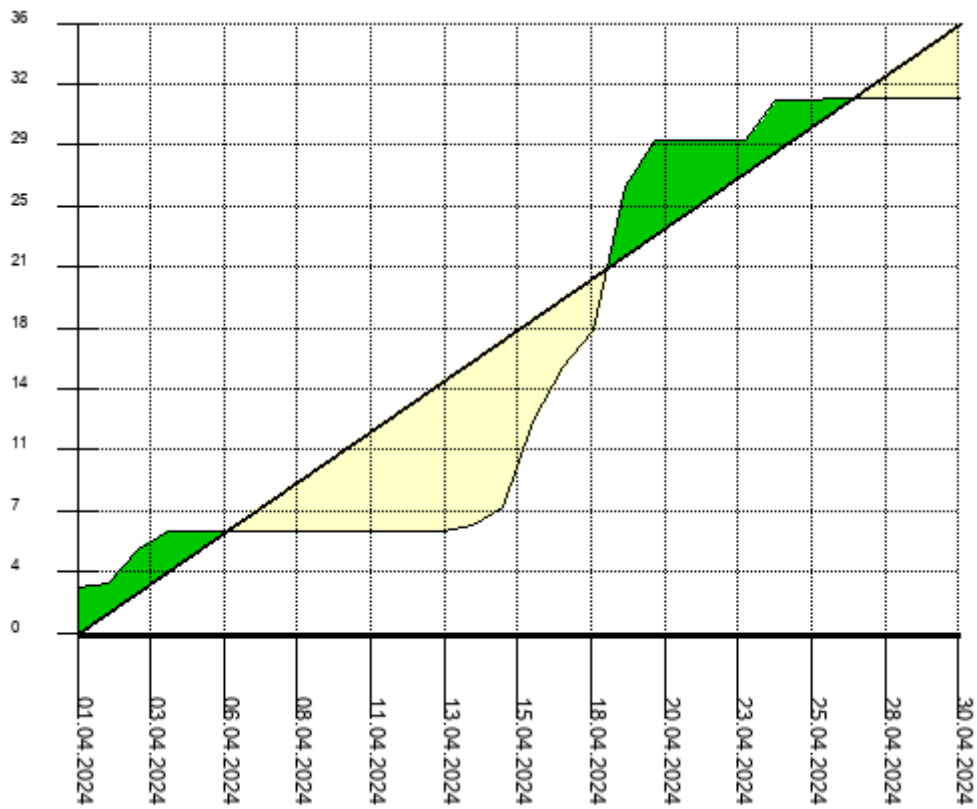




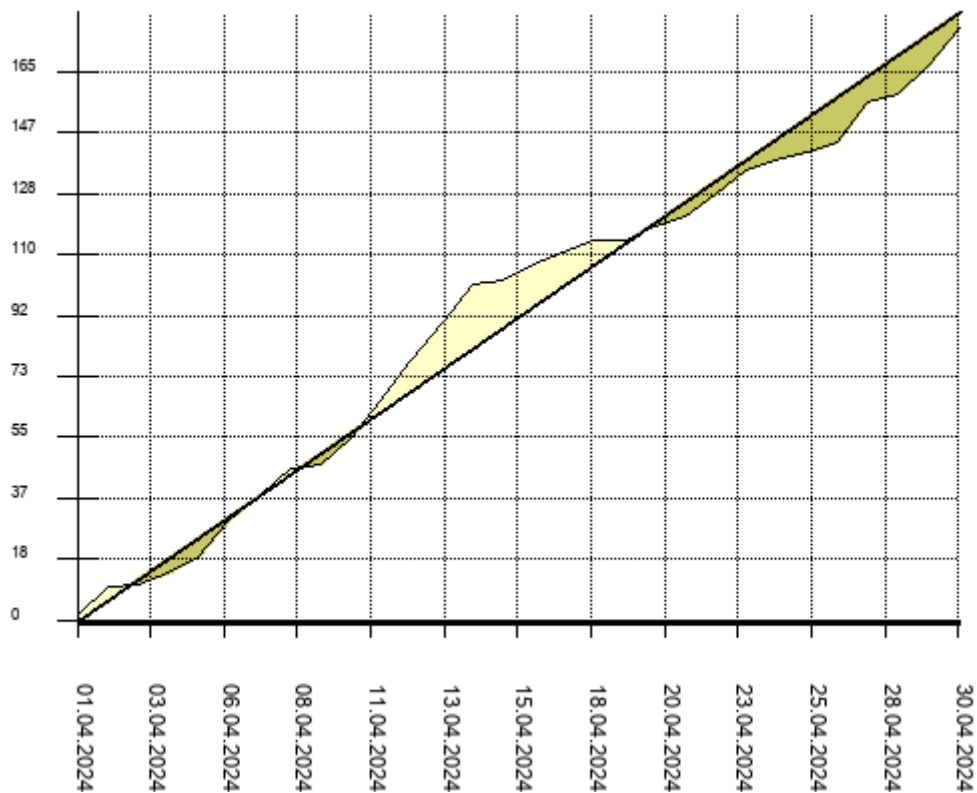
Temperaturverlauf mit Abweichung vom Monatsmittel



Niederschlagsverlauf mit Abweichung vom Monatsmittel



Sonnenscheinverlauf mit Abweichung vom Monatsmittel



# Luftdruckverlauf April Barograf

