

# Monatsrückblick

Wetterstation Oberesslingen (257 m/NN)

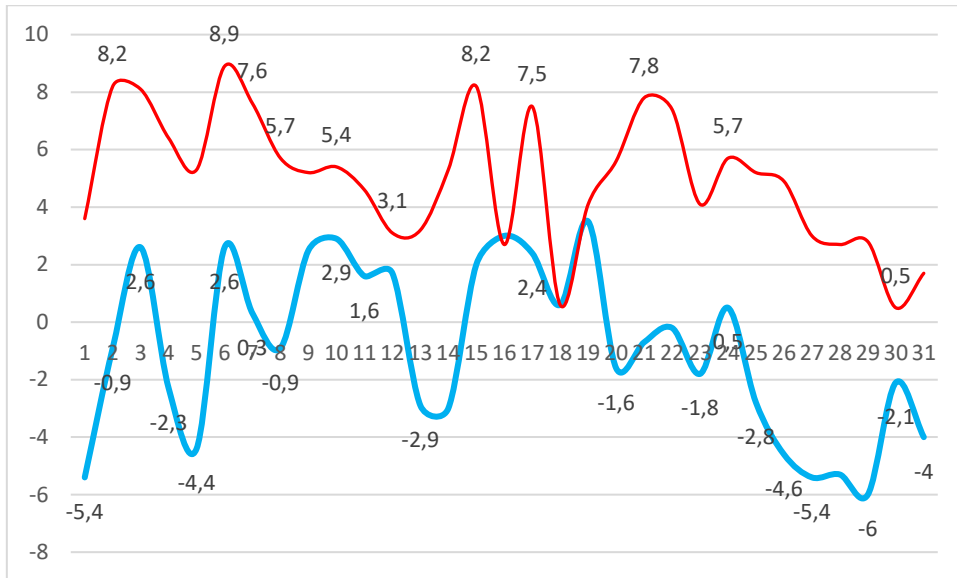
Dezember 2024

Temperatur	Durchschnittstemperatur		2,4 °C	
	Abweichung vom langjährigen Mittelwert		-0,36 K	
	Temperaturmaximum		14,1 °C	19.12.
	Temperaturminimum		-6,0 °C	29.12.
	Temperaturminimum in 5 cm Höhe		-9,4 °C	29.12.
	Tropennächte (Min. > 20°C)	0	Kalte Tage (Max. <10°C)	28
	Wüstentage (Max.> 35°C)	0	Bodenfrostage (Min. 5cm < 0,0°C)	26
	Heiße Tage (Max.> 30°C)	0	Frosttage (Min. < 0,0°C)	18
	Sommertage (Max.> 25°C)	0	Eistage (Max. < 0,0°C)	2
	Differenztage ( $\Delta$ > 15 K)	0	Strenge Frosttage (Min. <-10°C)	0
Niederschlag	Niederschlagsmenge des Monats		45,6 mm	-8,4 mm
	Entspricht vom langjährigen Mittelwert		84,4 %	
	Höchste Tagesniederschlagsmenge		12,4 mm	02.12.
	Tage mit Niederschlag	0,2 mm 18	Tage mit Schneedecke	0
	Tage mit Niederschlag > 2,0 mm	8	Tage mit Hagel	0
	Tage mit Niederschlag > 5,0 mm	2	Tage mit Gewitter	0
	Tage mit Niederschlag > 10,0 mm	1	Tage mit Nebel	7
	Tage mit Niederschlag > 20,0 mm	0	Tage mit Starkregen	0
	Tage mit Niederschlag > 30,0 mm	0	Tage mit Dauerregen	0
	Sonne	Sonnenscheindauer des Monats		30,0 h
Langjähriger Mittelwert 1991 - 2020			60 h	
Entspricht vom langjährigen Mittelwert			49,9 %	

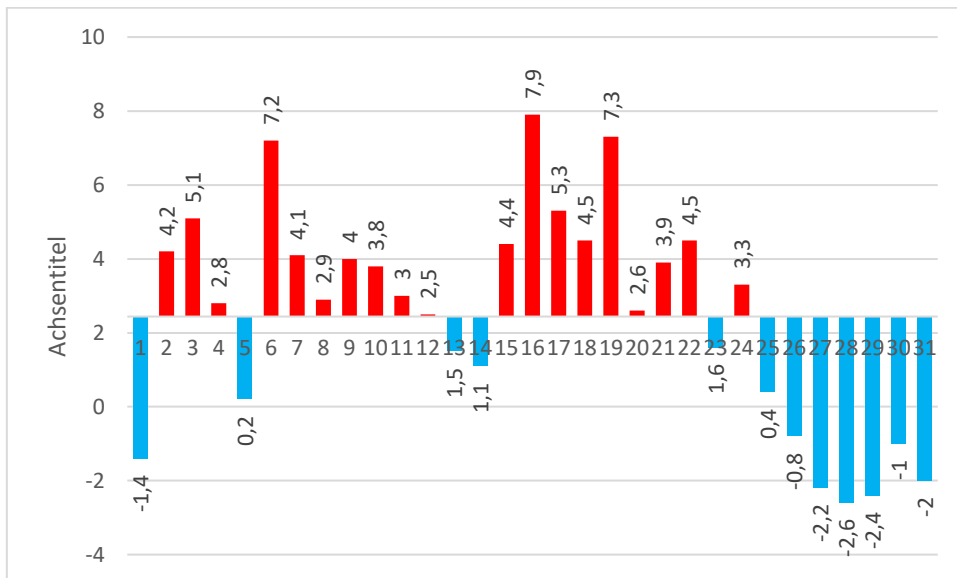
## Langjährige Werte im Dezember seit den Wetteraufzeichnungen von 1958 in der Region Stuttgart

kältester Monat	-3.4 °C	1963
wärmster Monat	7.2 °C	2015
kältester Tag	-17.6 °C	28.12.1962
wärmster Tag	19.1 °C	31.12.2022
höchster Monats-Niederschlag	127.6 mm	1993
geringster Monats-Niederschlag	0.8 mm	1963
höchster Tages-Niederschlag	36.7 mm	20.12.1993
höchste Monats-Sonnenscheindauer	116.6 h	2015
geringste Monats-Sonnenscheindauer	20.5 h	2014
höchste Schneedecke	25 cm	19.12.1981

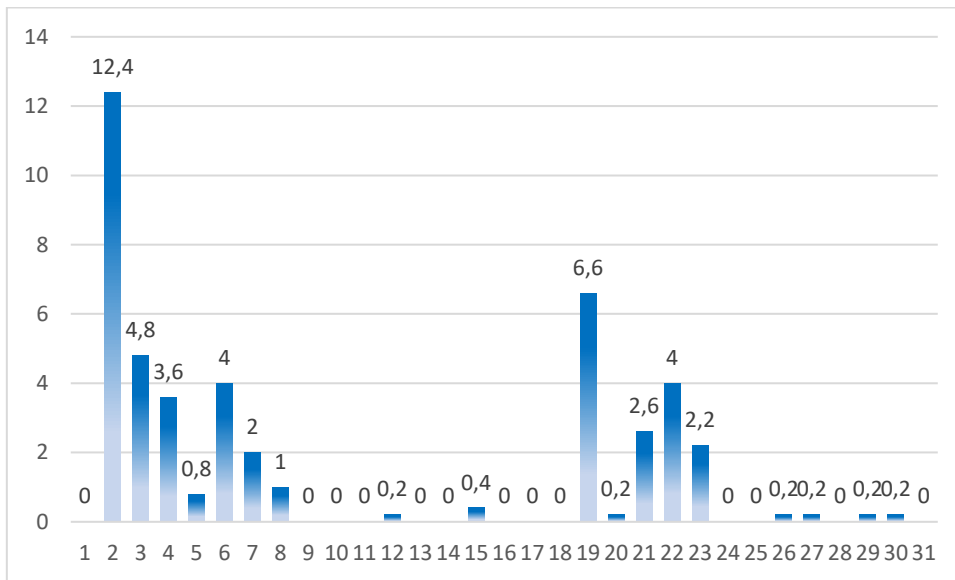
Temperatur °C



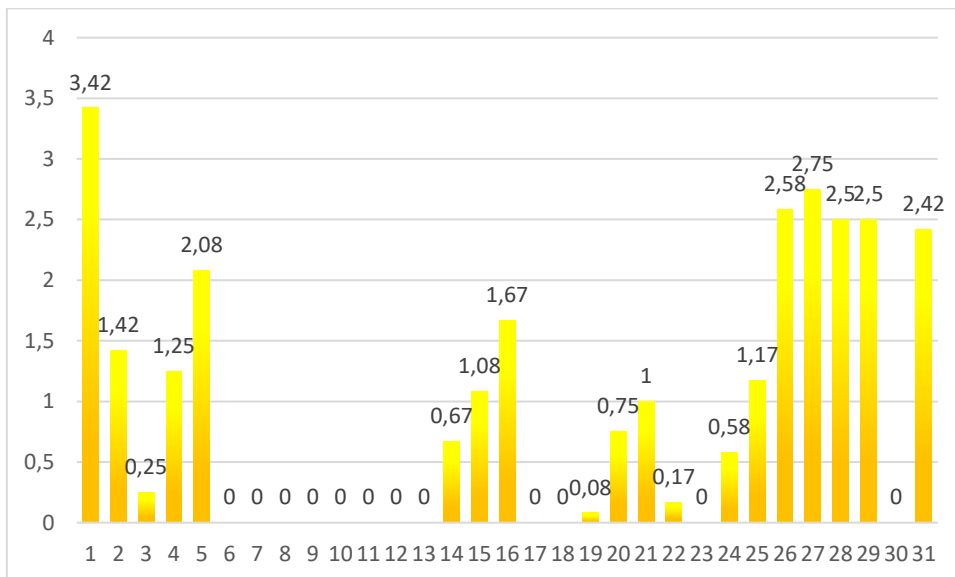
Abweichung vom Monatsmittel (Durchschnittstemperatur) °C



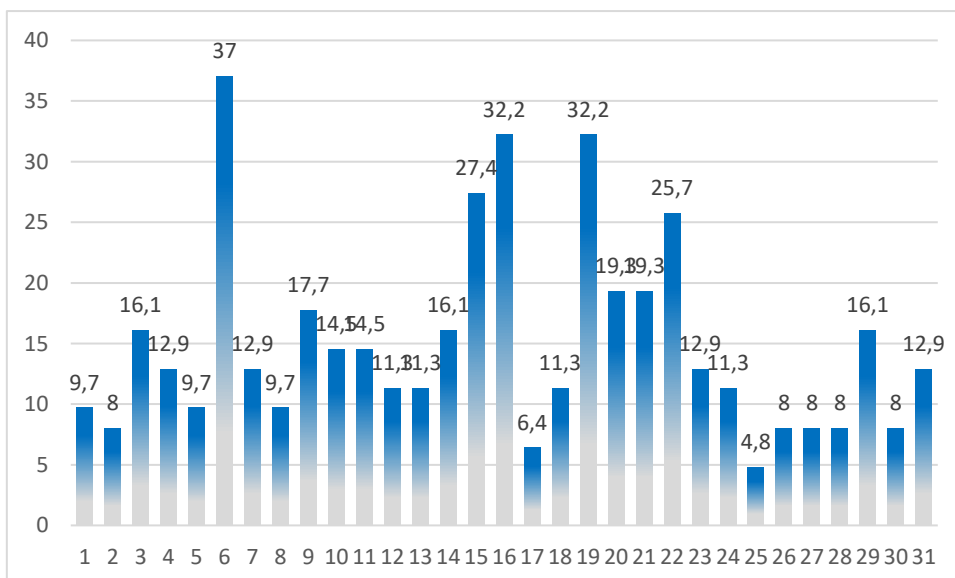
### Niederschlag l/m²



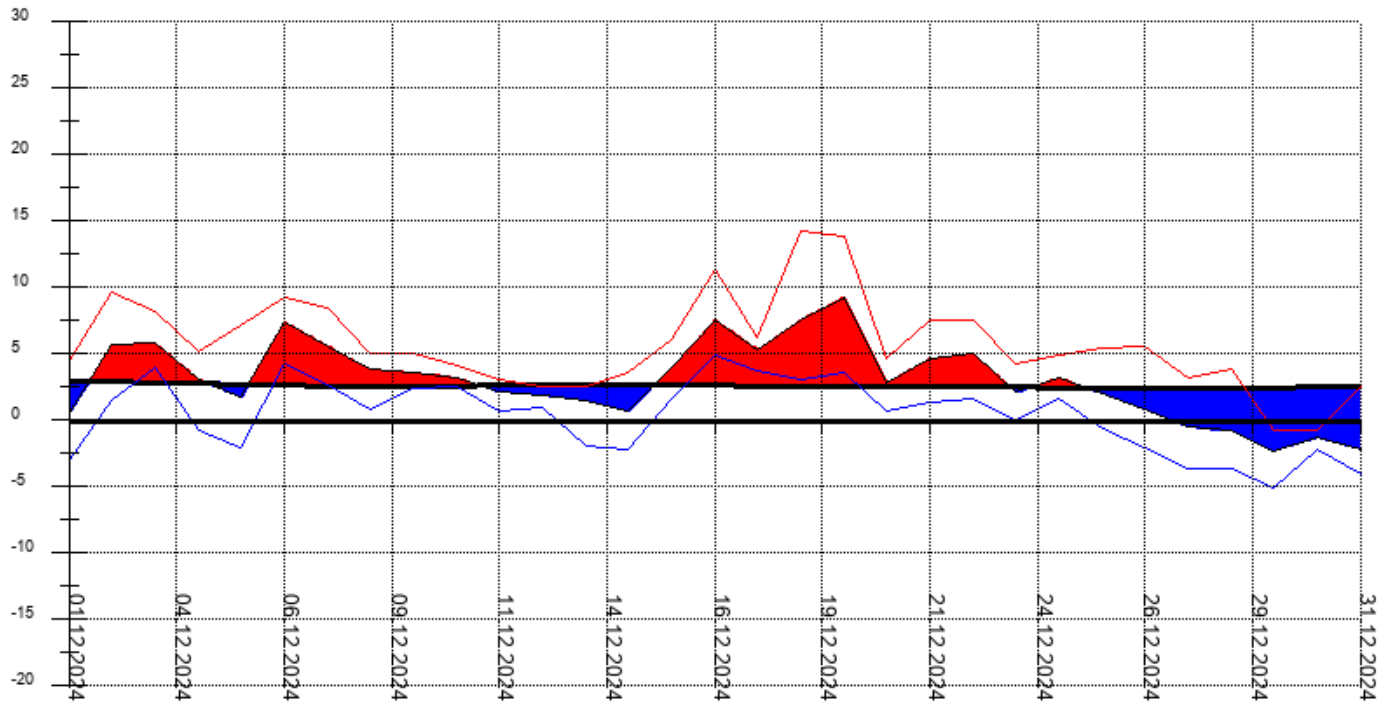
### Sonnenstunden



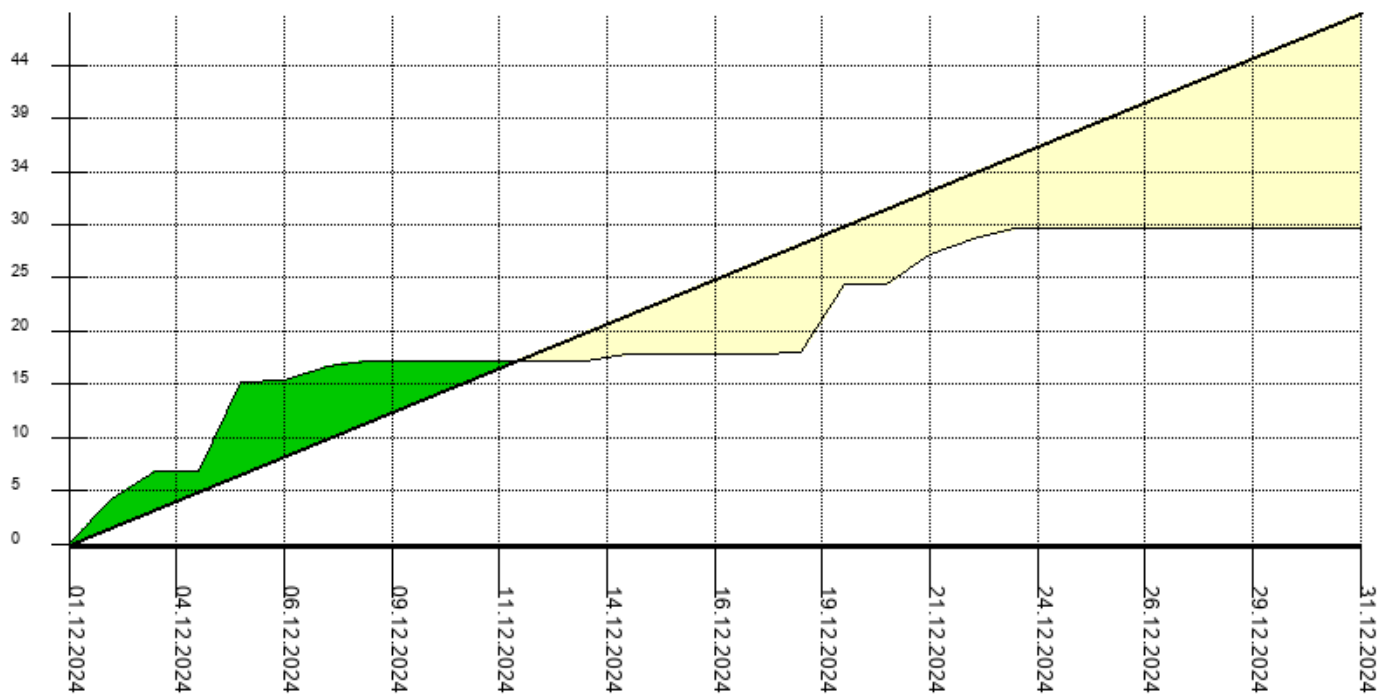
### Windspitzen km/h



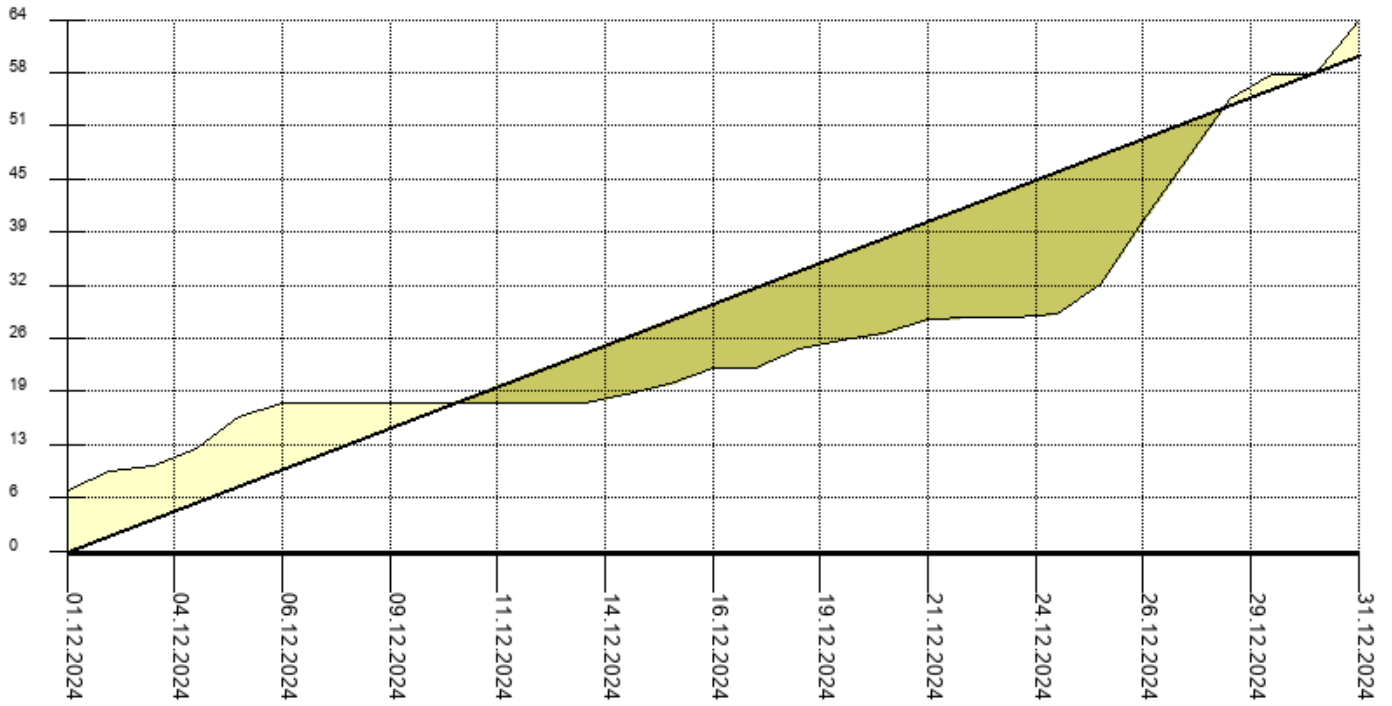
Temperaturverlauf mit Abweichung vom Monatsmittel



Niederschlagsverlauf mit Abweichung vom Monatsmittel



## Sonnenscheinverlauf mit Abweichung vom Monatsmittel



## Luftdruckverlauf im Dezember 2024 (Barograph)

