

Monatsrückblick

Wetterstation Oberesslingen (257 m/NN)

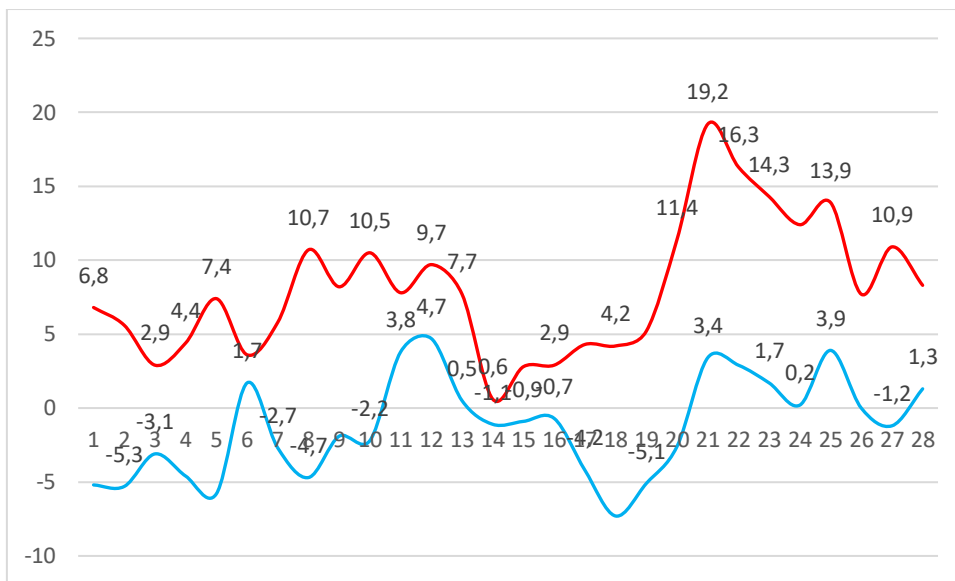
Februar 2025

Temperatur	Durchschnittstemperatur		3,0 °C	
	Abweichung vom langjährigen Mittelwert		+ 0,03 K	
	Temperaturmaximum		19,2 °C	21.02.
	Temperaturminimum		-7,3 °C	18.02.
	Temperaturminimum in 5 cm Höhe		-11,1 °C	18.02.
	Tropennächte (Min. > 20°C)	0	Kalte Tage (Max. <10°C)	19
	Wüstentage (Max.> 35°C)	0	Bodenfrostage (Min. 5cm < 0,0°C)	25
	Heiße Tage (Max.> 30°C)	0	Frosttage (Min. < 0,0°C)	17
	Sommertage (Max.> 25°C)	0	Eistage (Max. < 0,0°C)	0
	Differenztage ($\Delta > 15$ K)	2	Strenge Frostage (Min. <-10°C)	0
Niederschlag	Niederschlagsmenge des Monats		53,8 mm	+16,8 mm
	Entspricht vom langjährigen Mittelwert		145,4%	
	Höchste Tagesniederschlagsmenge		17,6 mm	12.02
	Tage mit Niederschlag	0,2 mm 13	Tage mit Schneedecke	0
	Tage mit Niederschlag > 2,0 mm	6	Tage mit Hagel	0
	Tage mit Niederschlag > 5,0 mm	3	Tage mit Gewitter	0
	Tage mit Niederschlag > 10,0 mm	2	Trübe Tage	18
	Tage mit Niederschlag > 20,0 mm	0	Tage mit Starkregen	0
Tage mit Niederschlag > 30,0 mm	0	Tage mit Dauerregen	1	
Sonne	Sonnenscheindauer des Monats		74,35 h	
	Langjähriger Mittelwert 1991 - 2020		91,2 h	
	Entspricht vom langjährigen Mittelwert		81,7%	

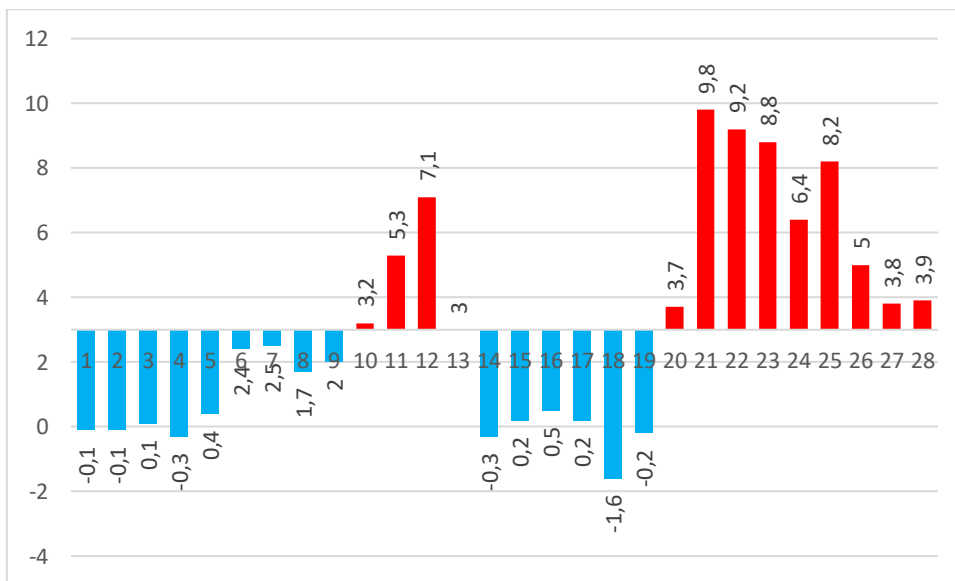
Langjährige Werte im Februar seit den Wetteraufzeichnungen von 1958 in der Region Stuttgart

kältester Monat	-5.0 °C	1986
wärmster Monat	8.3 °C	2024
kältester Tag	-17.5 °C	05.02.1963
wärmster Tag	21.5 °C	24.02.1990
höchster Monats-Niederschlag	107.3 mm	1958
geringster Monats-Niederschlag	1.3 mm	1959
höchster Tages-Niederschlag	41.8 mm	14.02.1990
höchste Monats-Sonnenscheindauer	169.7 h	2019
geringste Monats-Sonnenscheindauer	34.5 h	2013
höchste Schneedecke	52 cm	08.02.1958

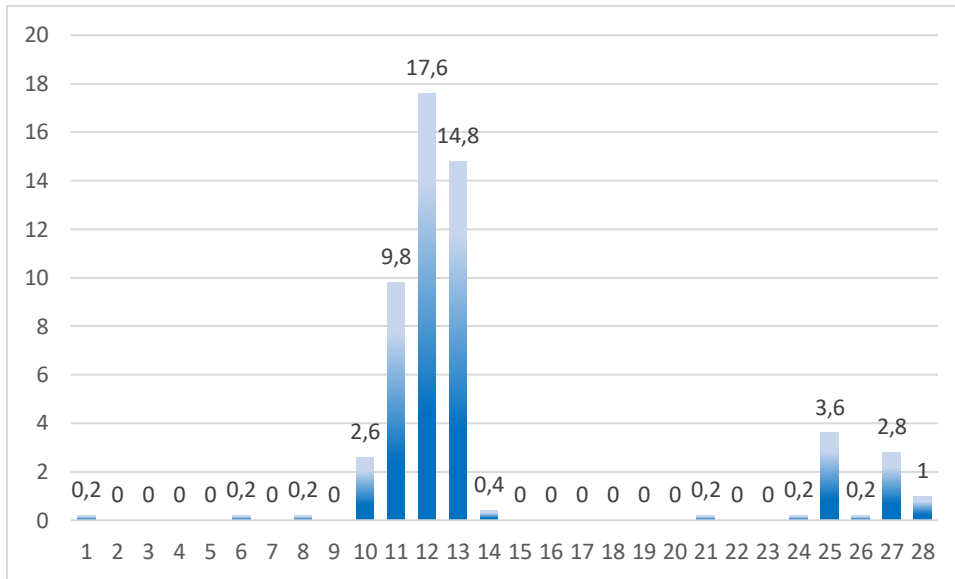
Temperatur °C



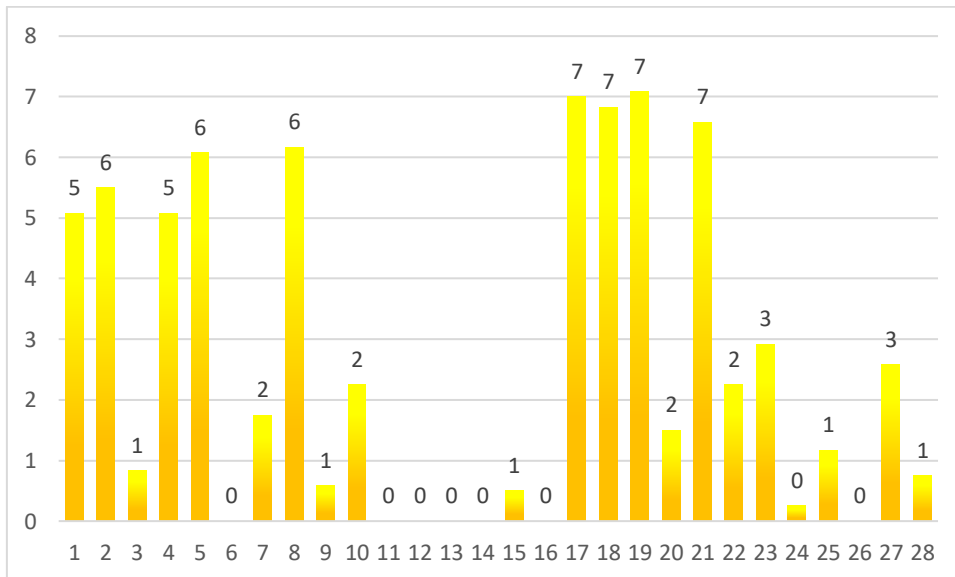
Abweichung vom Monatsmittel 1991 – 2020 Durchschnittstemperatur Februar 3°C



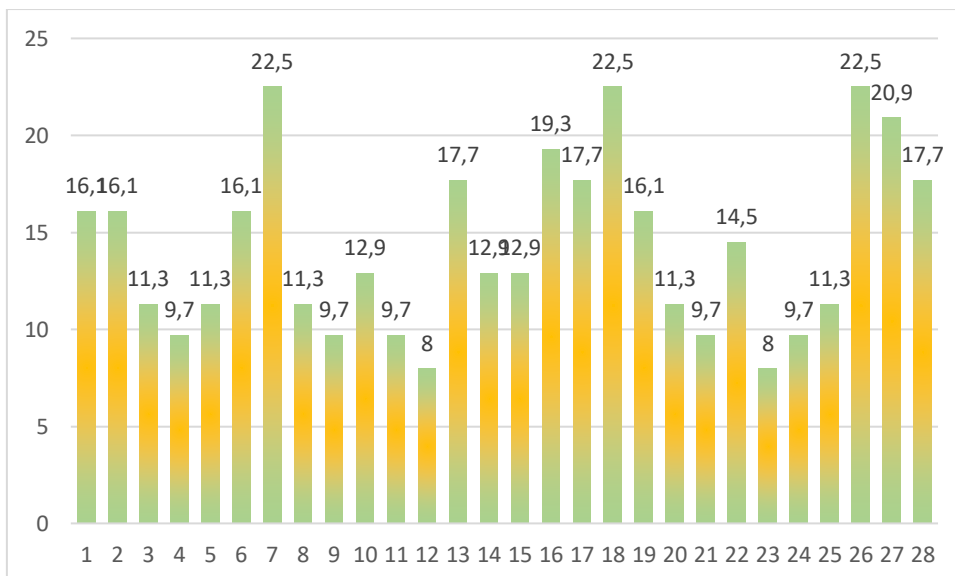
Niederschlag l/m²



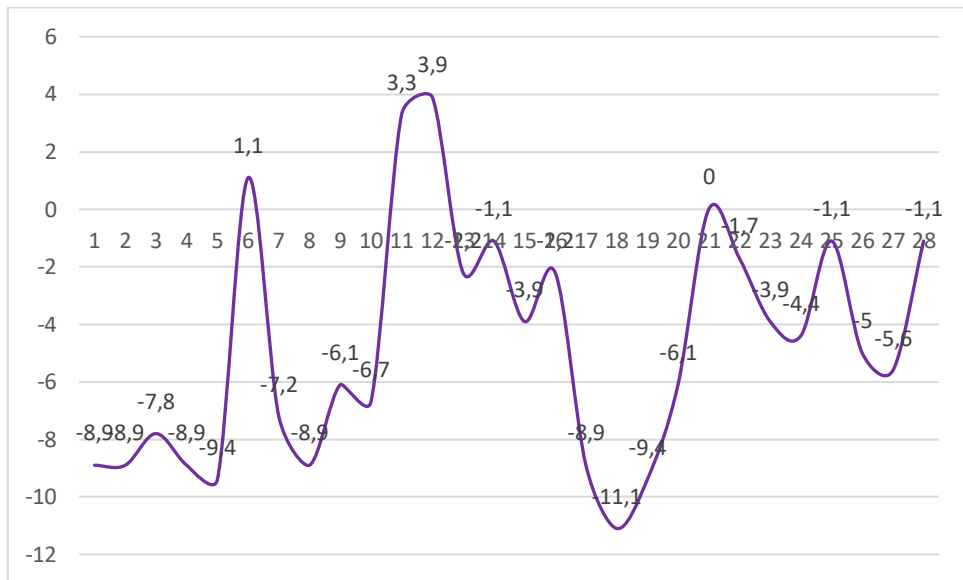
Sonnenstunden



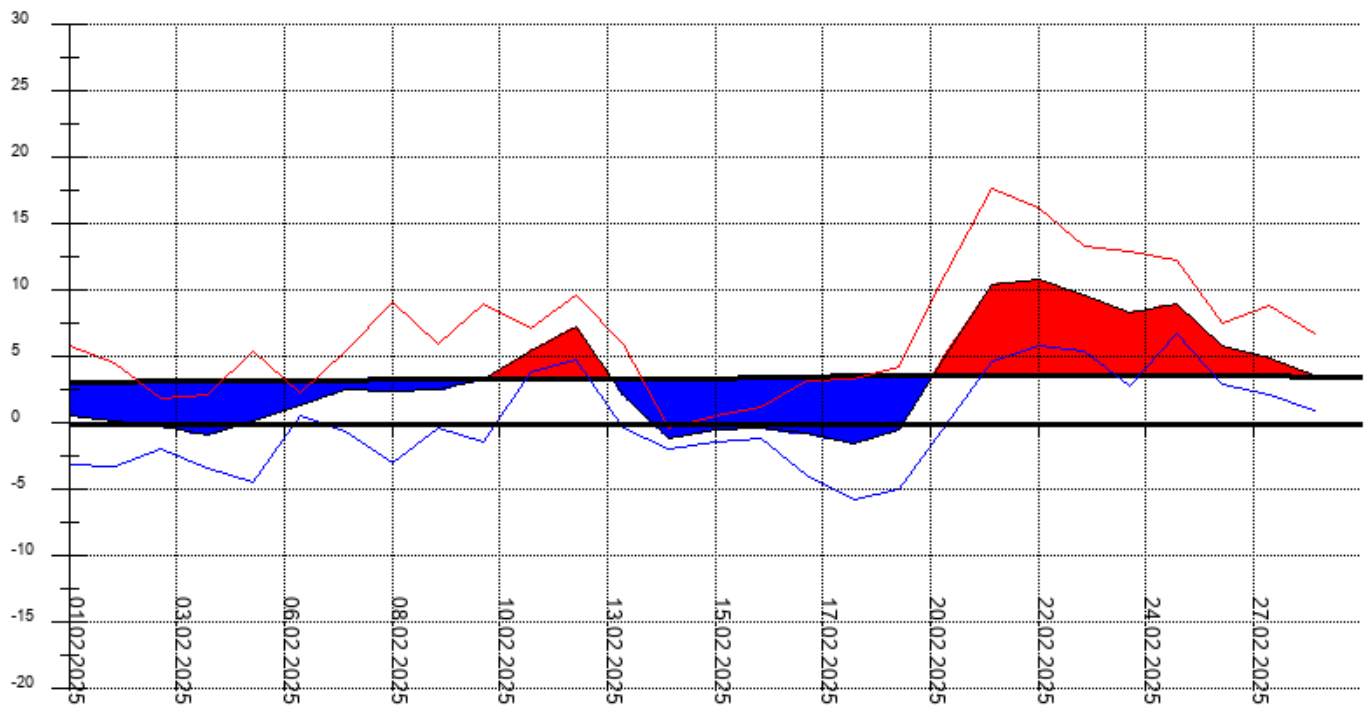
Windspitzen km/h



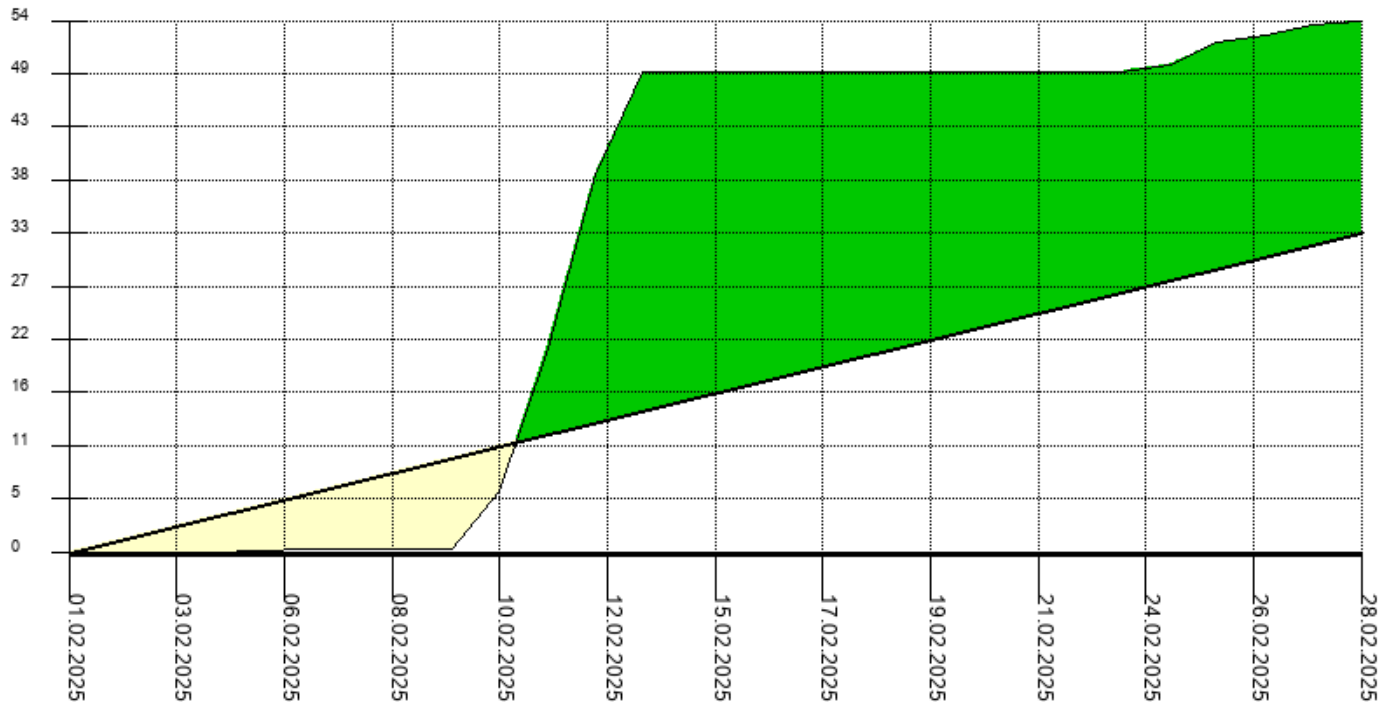
Minimum Temperatur Bodenoberfläche +5 cm



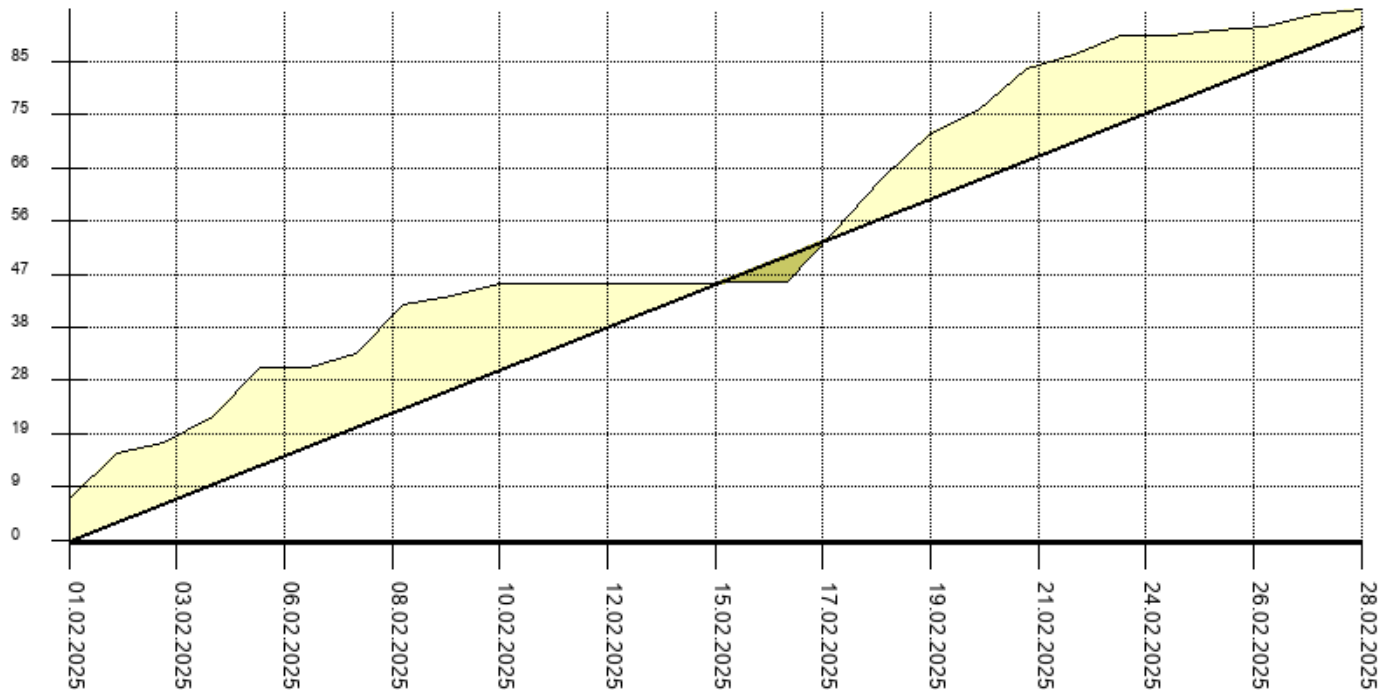
Temperaturverlauf mit Abweichung vom Monatsmittel



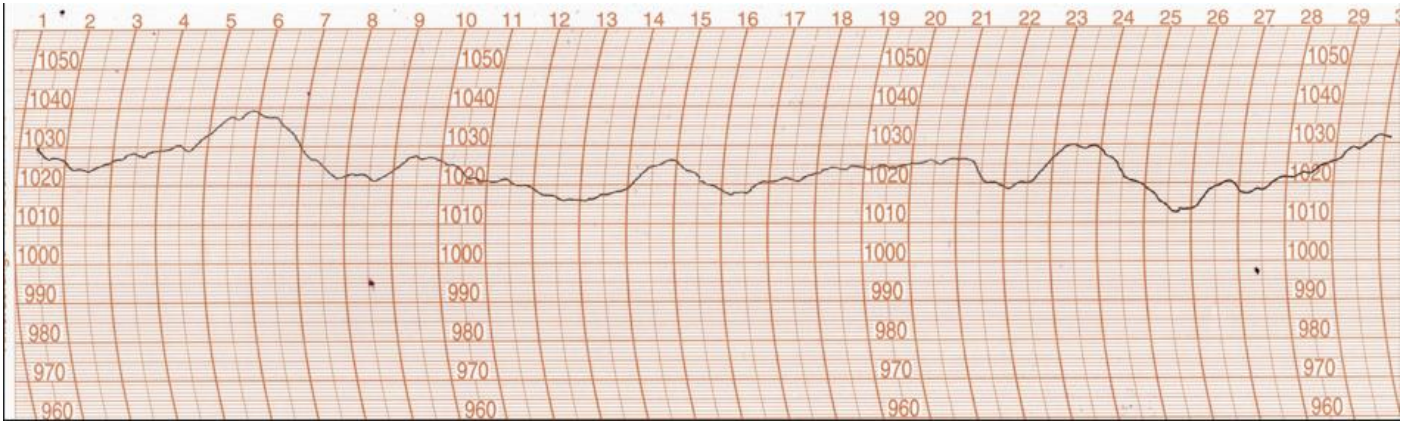
Niederschlagsverlauf mit Abweichung vom Monatsmittel



Sonnenscheinverlauf mit Abweichung vom Monatsmittel



Luftdruckverlauf im Februar 2025 (Barograph)



©Lothar Aeckerle Wetterstation-Oberesslingen 2025