

## Monatsrückblick

Wetterstation Oberesslingen (257 m/NN)

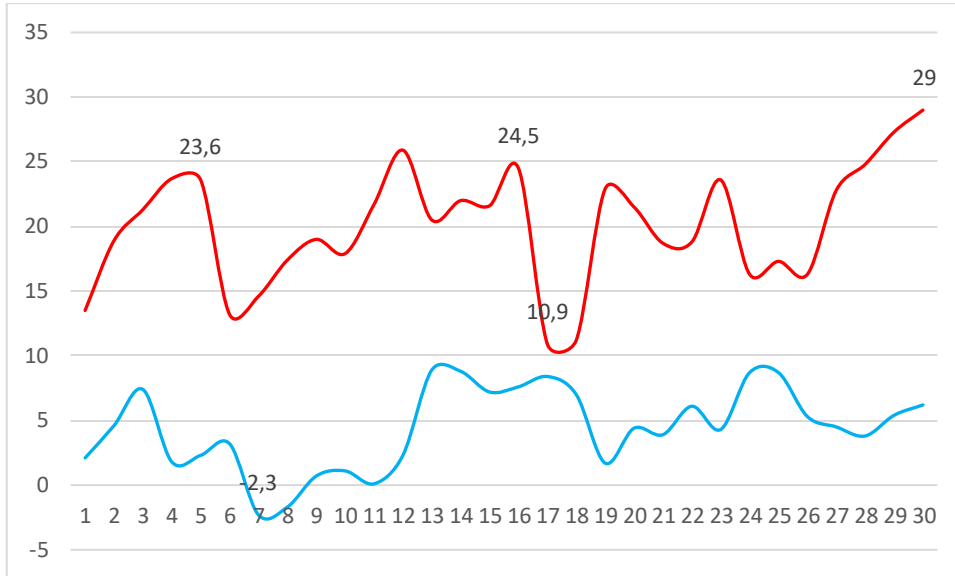
April 2025

Temperatur	Durchschnittstemperatur		11,8°C	
	Abweichung vom langjährigen Mittelwert		+ 1,07 K	
	Temperaturmaximum		29,0 °C	30.04.
	Temperaturminimum		-2,3 °C	07.04.
	Temperaturminimum in 5 cm Höhe		-6,1 °C	06.04.
	Tropennächte (Min. > 20°C)	0	Kalte Tage (Max. <10°C)	0
	Wüstentage (Max.> 35°C)	0	Bodenfrostage (Min. 5cm < 0,0°C)	17
Heiße Tage (Max.> 30°C)	0	Frosttage (Min. < 0,0°C)	2	
Sommertage (Max.> 25°C)	2	Eistage (Max. < 0,0°C)	0	
Differenztage (Δ> 15 K)	2	Strenge Frosttage (Min. <-10°C)	0	
Niederschlag	Niederschlagsmenge des Monats		35 mm	- 3 mm
	Entspricht vom langjährigen Mittelwert		92,1 %	
	Höchste Tagesniederschlagsmenge		10,2 mm	24.04.
	Tage mit Niederschlag 0,2 mm	11	Tage mit Schneedecke	0
	Tage mit Niederschlag > 2,0 mm	6	Tage mit Hagel	0
	Tage mit Niederschlag > 5,0 mm	2	Tage mit Gewitter	0
	Tage mit Niederschlag > 10,0 mm	0	Trübe Tage	9
Tage mit Niederschlag > 20,0 mm	0	Tage mit Starkregen	1	
Tage mit Niederschlag > 30,0 mm	0	Tage mit Dauerregen	1	
Sonne	Sonnenscheindauer des Monats		220,5 h	
	Langjähriger Mittelwert 1991 - 2020		187,0 h	
	Entspricht vom langjährigen Mittelwert		117,6 %	

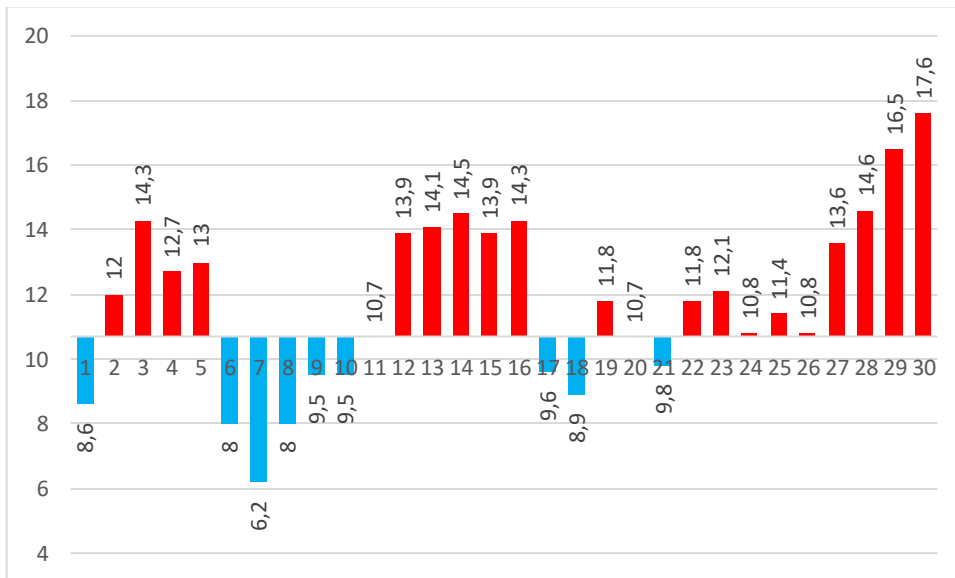
## Langjährige Werte im April seit den Wetteraufzeichnungen von 1958 in der Region Stuttgart

kältester Monat	6.4 °C	1973
wärmster Monat	14.6 °C	2018
kältester Tag	-5.8 °C	08.04.2003
wärmster Tag	31.2 °C	28.04.2012
höchster Monats-Niederschlag	121.0 mm	1968
geringster Monats-Niederschlag	0.2 mm	2007
höchster Tages-Niederschlag	36.0 mm	08.04.2022
höchste Monats-Sonnenscheindauer	338.6 h	2007
geringste Monats-Sonnenscheindauer	78.0 h	1989
höchste Schneedecke	12 cm	11.04.1973

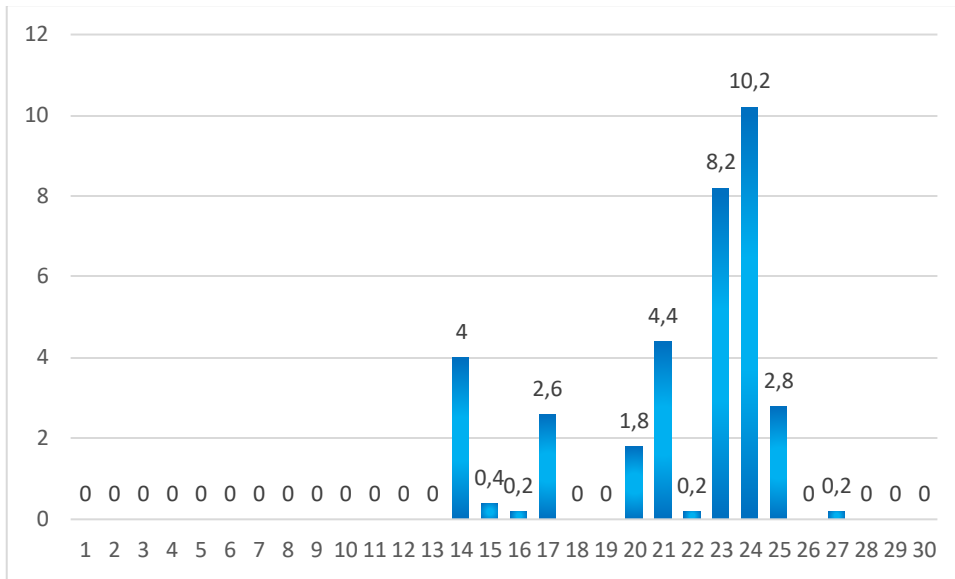
### Temperatur °C



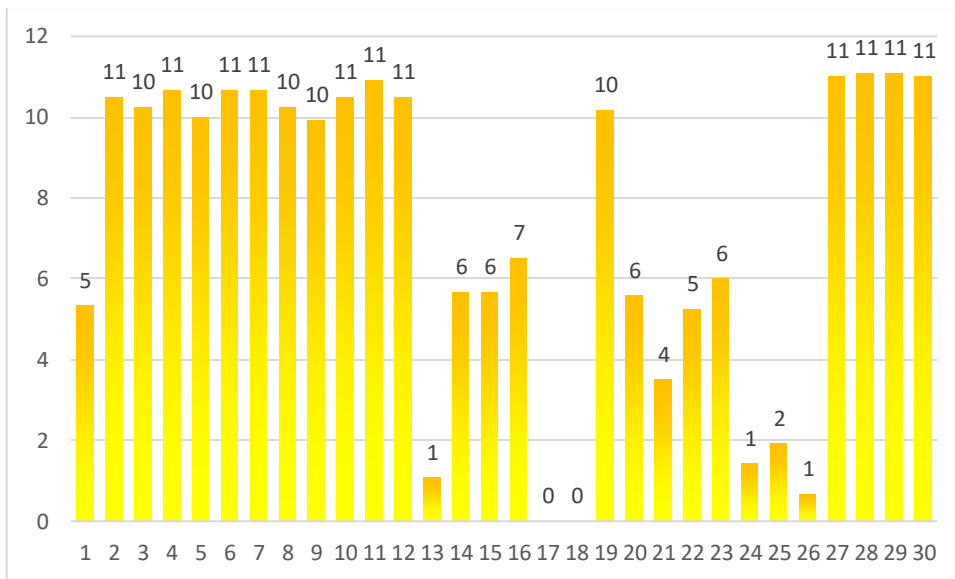
### Abweichung vom Monatsmittel 1991 – 2020 Durchschnittstemperatur April 10,7°C



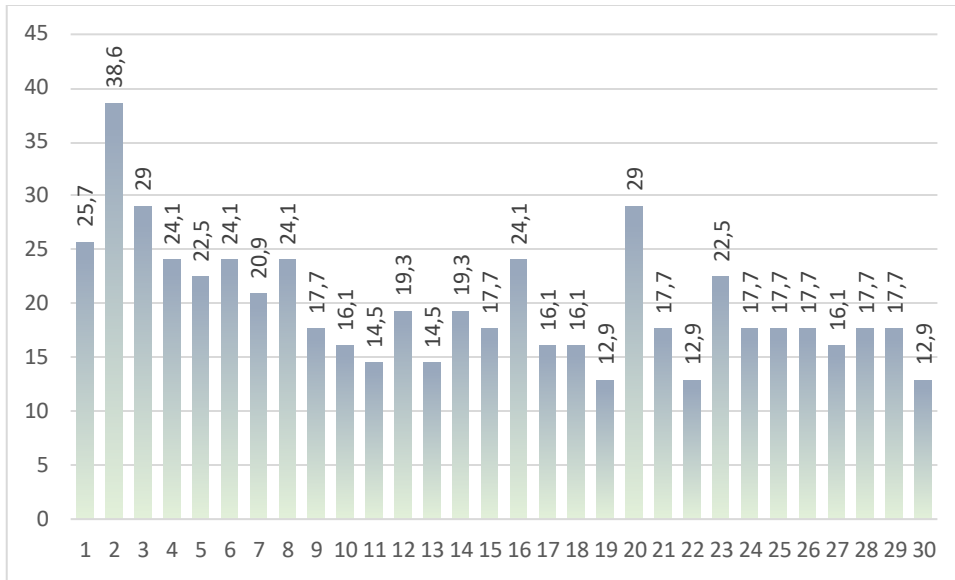
### Niederschlag l/m<sup>2</sup>



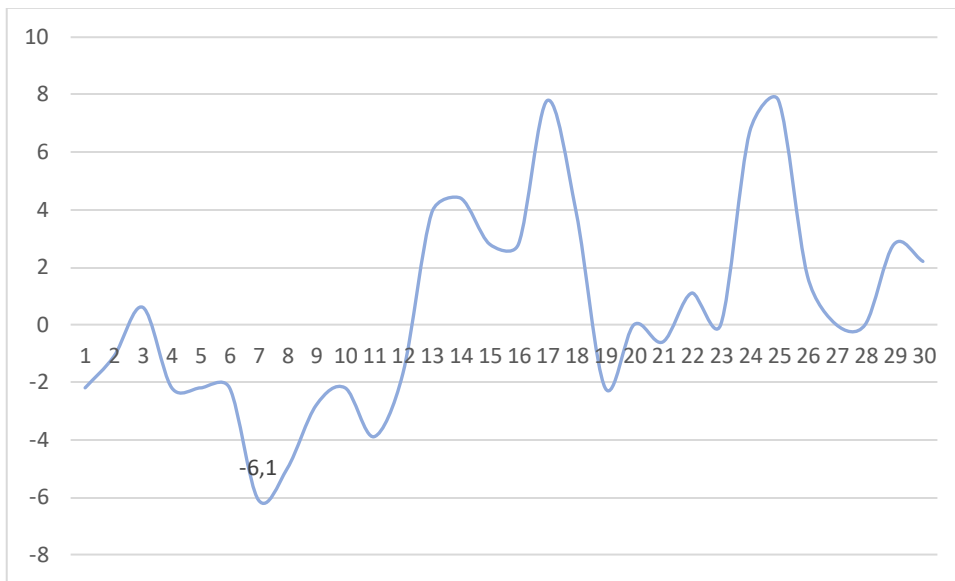
### Sonnenstunden



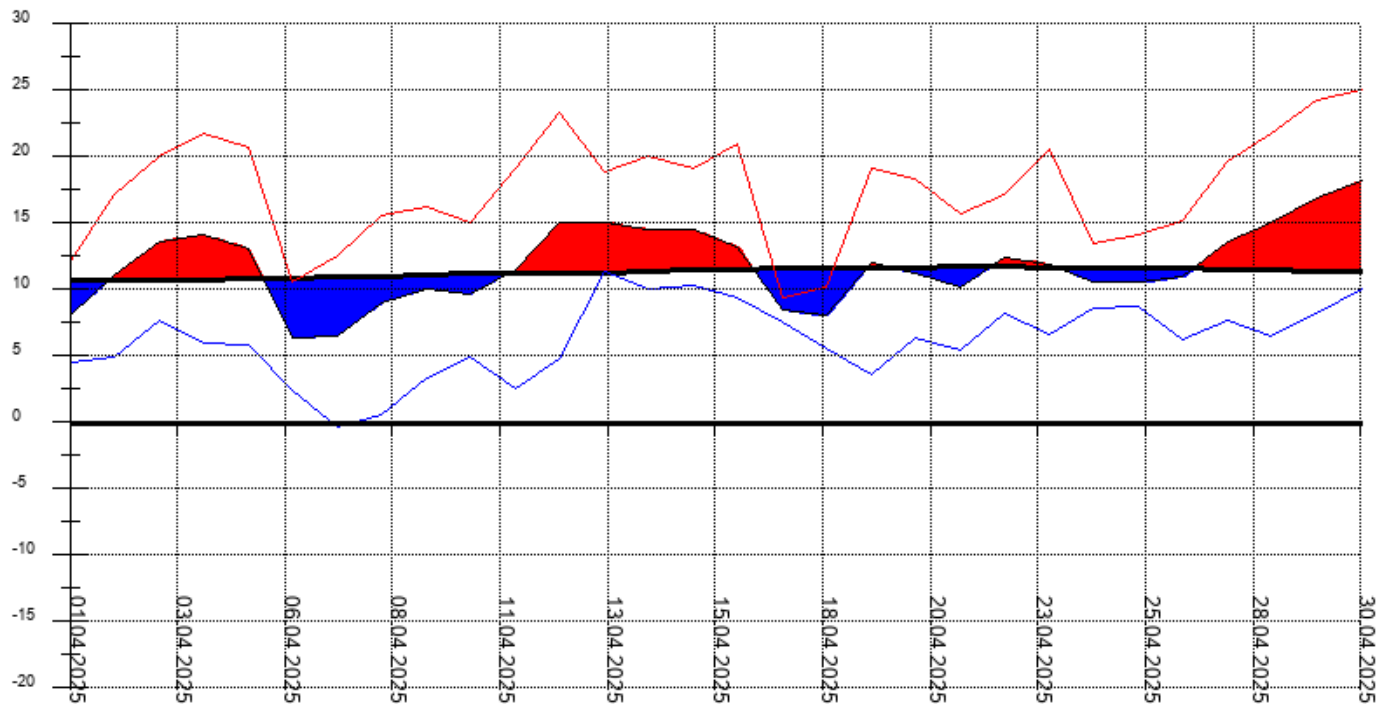
### Windspitzen km/h



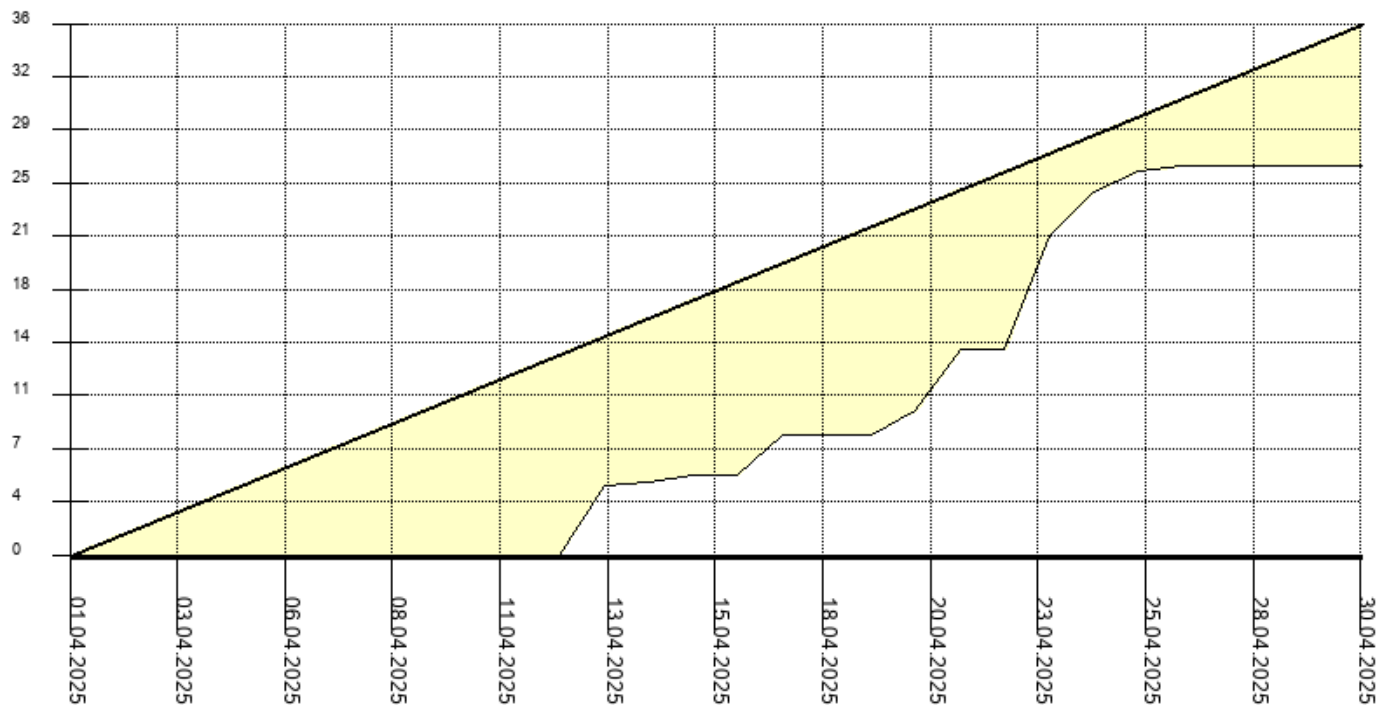
Minimum Temperatur Bodenoberfläche +5 cm



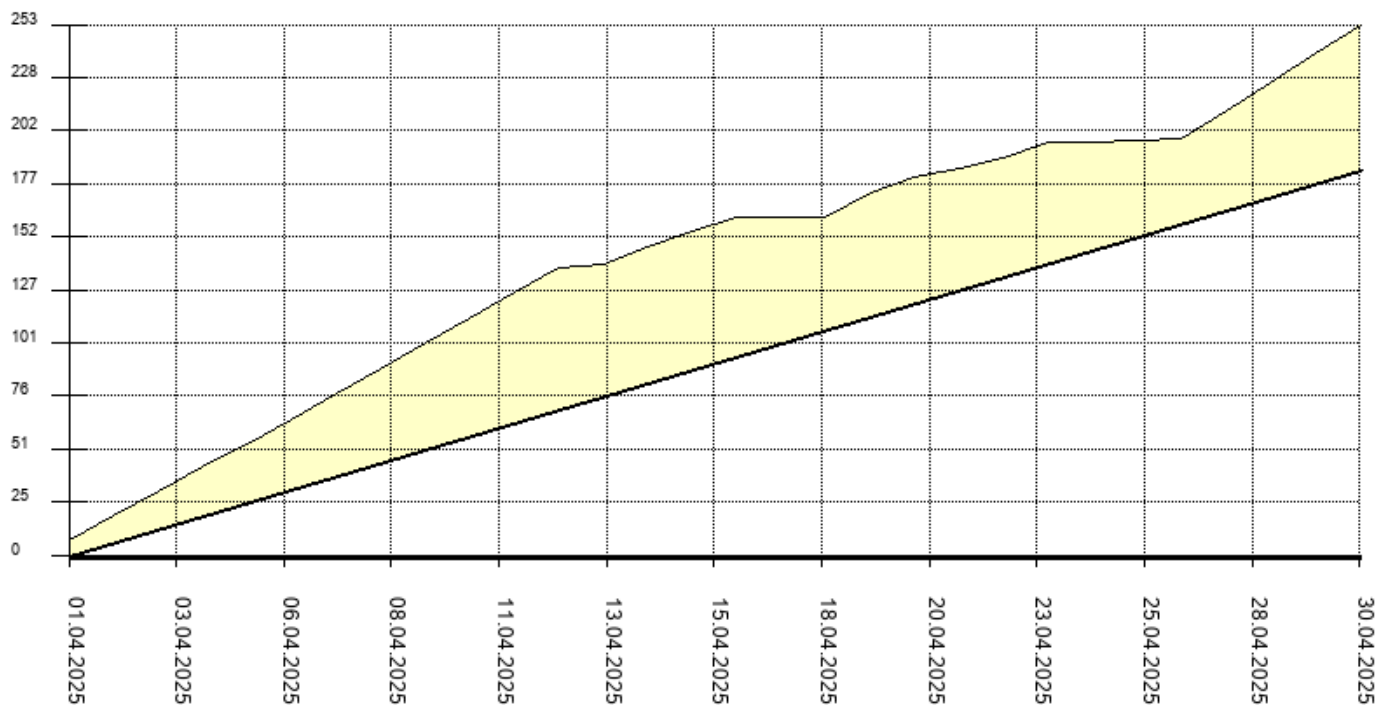
Temperaturverlauf mit Abweichung vom Monatsmittel



Niederschlagsverlauf mit Abweichung vom Monatsmittel



Sonnenscheinverlauf mit Abweichung vom Monatsmittel



Luftdruckverlauf im April 2025

