

Monatsrückblick November 2025

Wetterstation Oberesslingen (258 m/NN)

Temperatur	Monatsmitteltemperatur		4,9 °C	
	Langjähriger Mittelwert 1991-2020		5,8 °C	
	Abweichung vom langjährigen Mittelwert		-0,87 K	
	Temperaturmaximum		19,1 °C	15.11.
	Temperaturminimum		-10,0 °C	23.11.
	Temperaturminimum in 5 cm Höhe		-12,2 °C	23.11.
	Tropennächte	(Min. >20°C) 0	Kalte Tage	(Max. <10°C) 15
	Wüstentage	(Max. >35°C) 0	Bodenfrostage	(Min. 5cm <0,0°C) 19
	Heiße Tage	(Max. > 30°C) 0	Frosttage	(Min. < 0,0°C) 0
	Sommertage	(Max. > 25°C) 0	Eistage	(Max. < 0,0°C) 1
	Warme Tage	(Max. > 20°C) 0	Strenge Frostage	(Min. <-10°C) 1
	Differenztage	(>=15° K) 1		

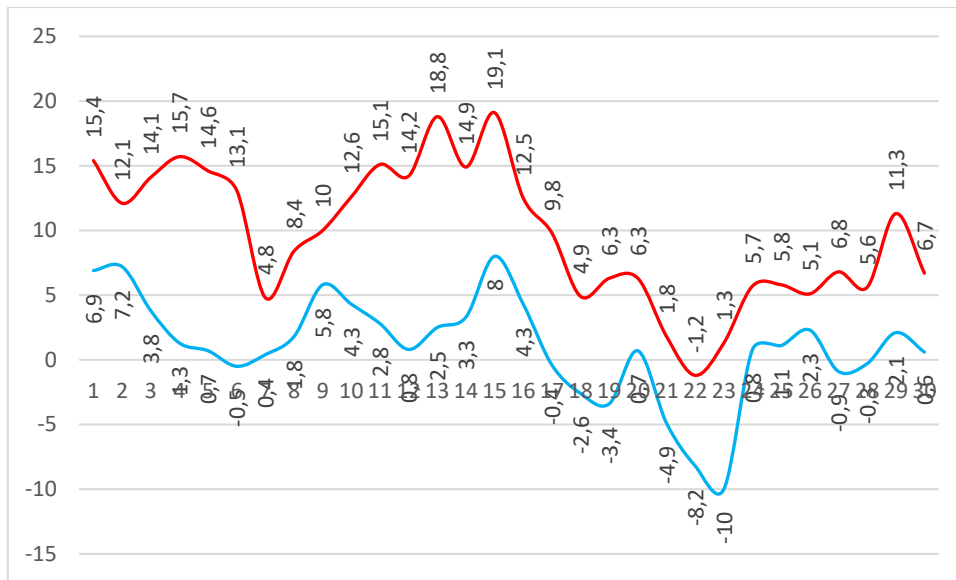
Niederschlag	Niederschlagsmenge des Monats		57,2 mm	+4,2 mm
	Langjähriger Mittelwert 1991-2020		53,0 mm	
	Abweichung vom langjährigen Mittelwert		107,9 %	
	Tage mit Niederschlag > 0,2 mm	23	Tage mit Schneedecke	0
	Tage mit Niederschlag > 2,0 mm	8	Höchste Schneedecke cm	0
	Tage mit Niederschlag > 5,0 mm	4	Tage mit Hagel	0
	Tage mit Niederschlag > 10,0 mm	1	Tage mit Gewitter	0
	Tage mit Niederschlag > 20 mm	0	Tage stark bewölkt (trüb o. neblig)	17
			Tage mit Dauerregen	3
			Tage mit Starkregen	0

Sonne	Sonnenscheindauer des Monats		57,55 h
	Langjähriger Mittelwert 1991-2020		72 h
	Abweichung vom langjährigen Mittelwert		80,4 %

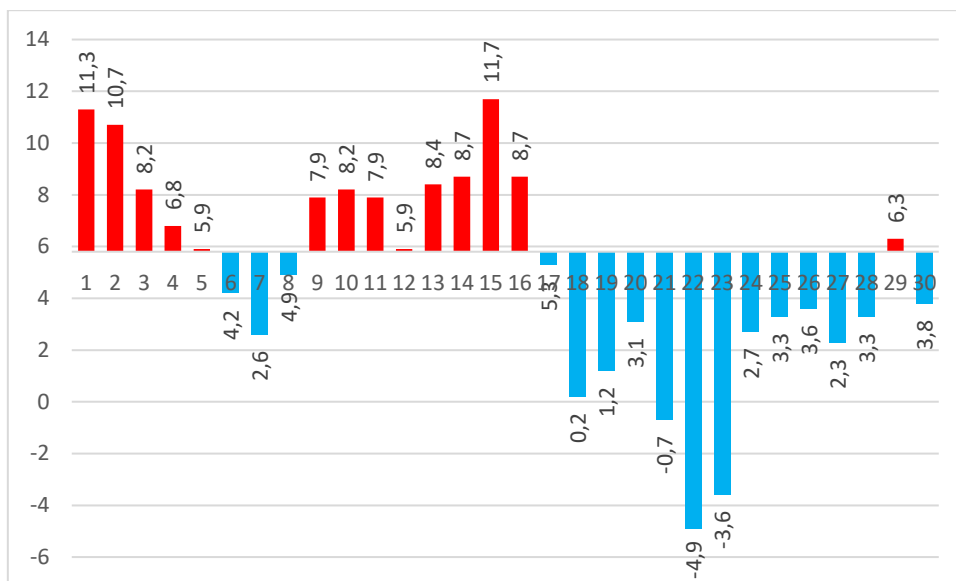
Langjährige Werte seit 1958 in der Region

kältester Monat	1.4 °C	1985
wärmster Monat	9.2 °C	1994
kältester Tag	-10.0 °C	26.11.1989
wärmster Tag	22.0 °C	02.11.2020
höchster Monats-Niederschlag	111.6 mm	2023
geringster Monats-Niederschlag	0.1 mm	2011
höchster Tages-Niederschlag	44.6 mm	20.11.2015
höchste Monats-Sonnenscheindauer	135.3 h	2011
geringste Monats-Sonnenscheindauer	41.2 h	1992
höchste Schneedecke	19 cm	27.11.1969

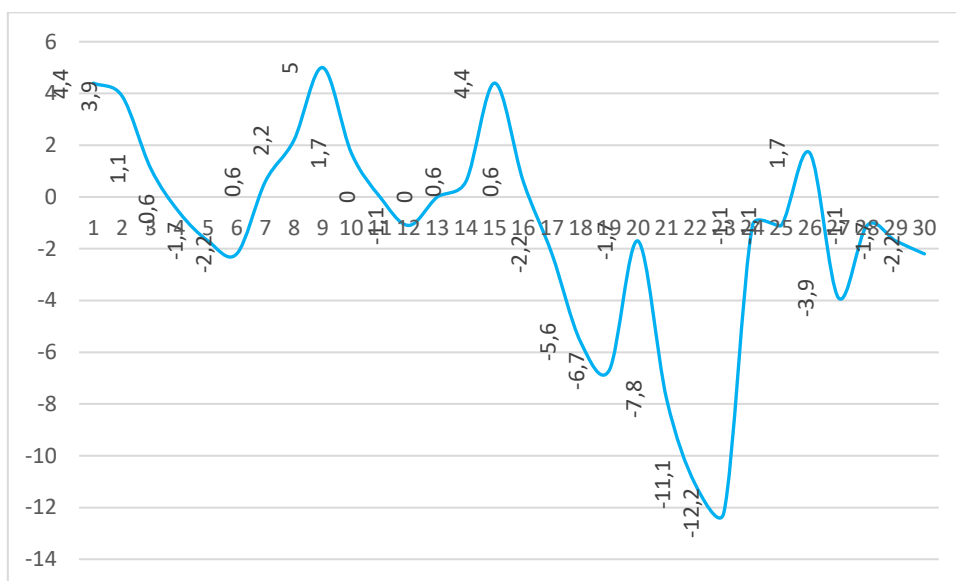
Temperatur



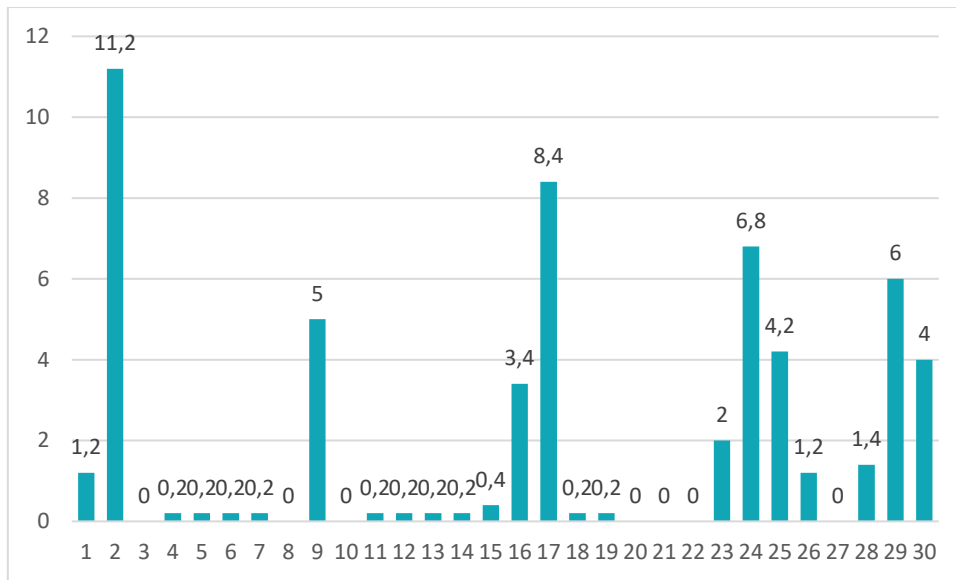
Temperaturabweichung vom Monatsmittel (5,8°C)



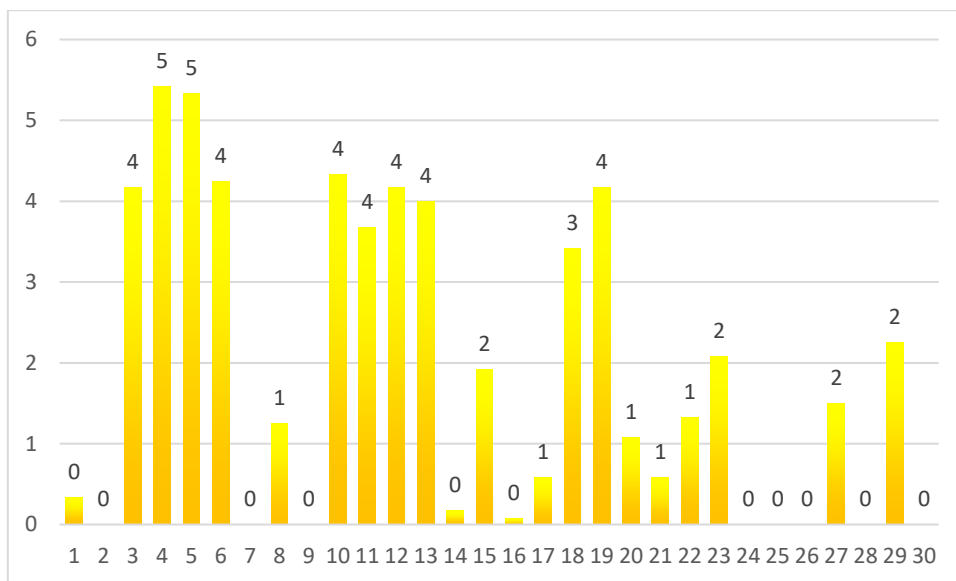
Bodentemperatur 5 cm Höhe Minimum



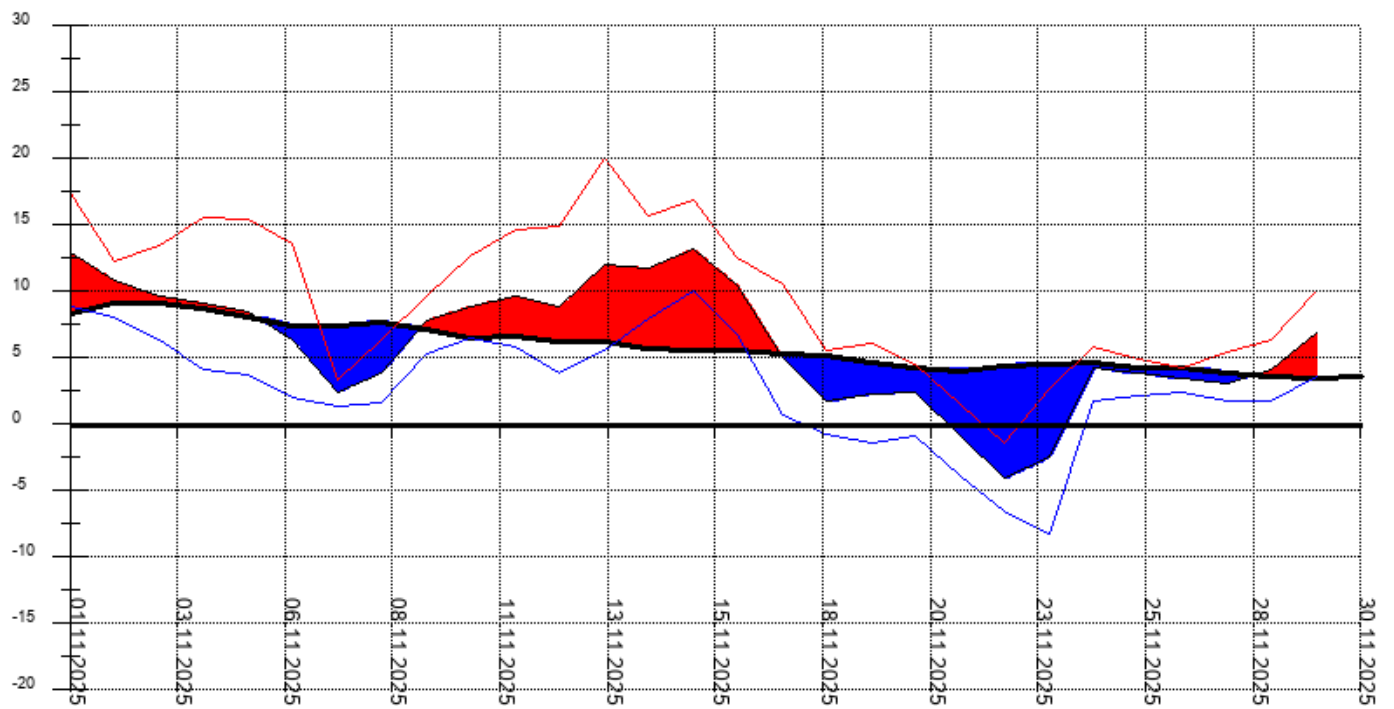
Niederschlag



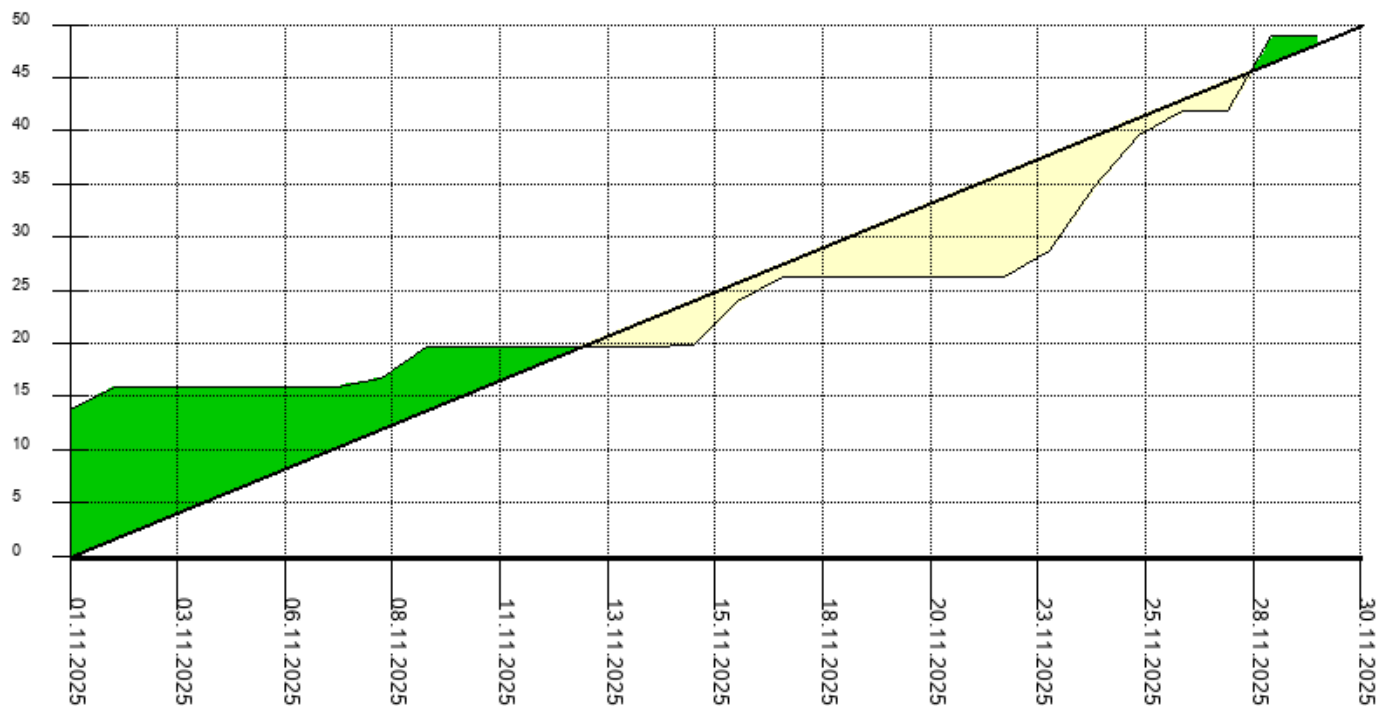
Sonnenstunden



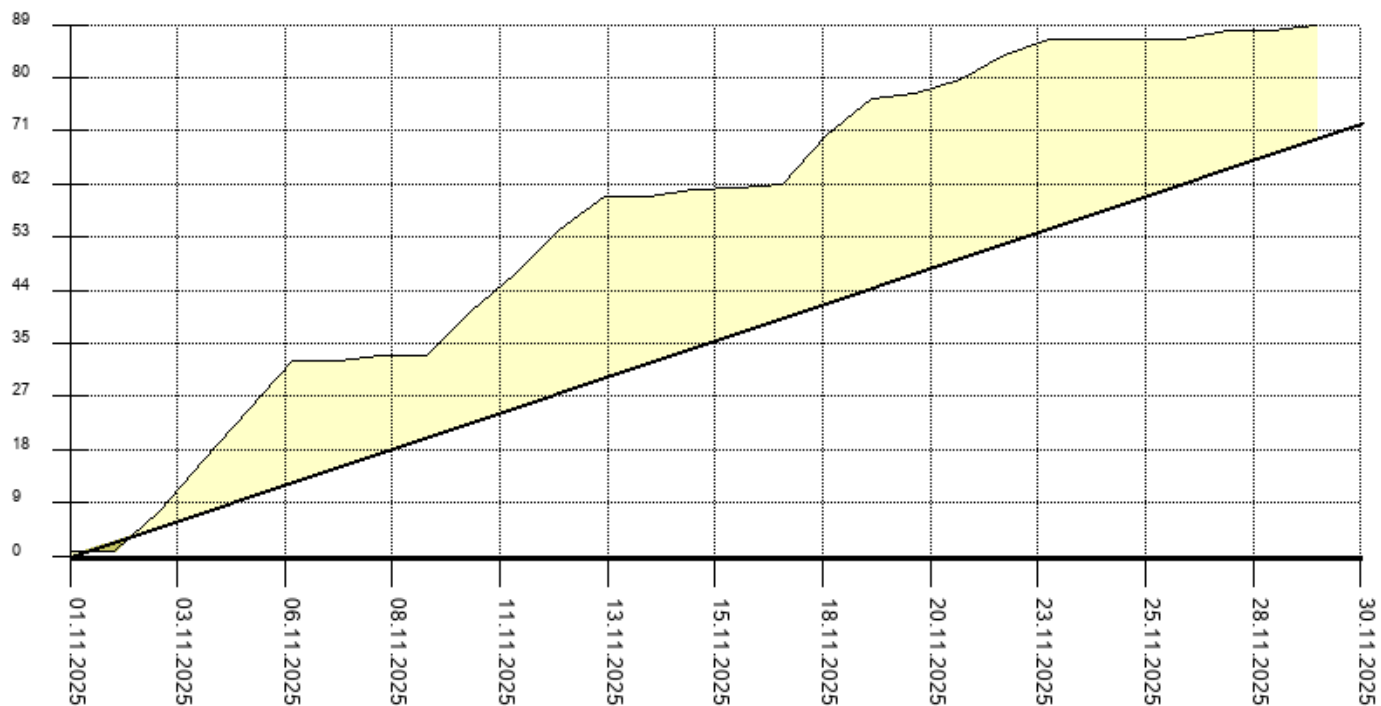
Temperaturverlauf mit Abweichung vom Monatsmittel



Niederschlagsverlauf mit Abweichung vom Monatsmittel



Sonnenscheinverlauf mit Abweichung vom Monatsmittel



Luftdruckverlauf im Monat November 2025 (Barograf)

