

# Monatsrückblick Dezember 2025

Wetterstation Oberesslingen (258 m/NN)

Temperatur	Monatsmitteltemperatur		2,3 °C	
	Langjähriger Mittelwert 1991-2020		2,1 °C	
	Abweichung vom langjährigen Mittelwert		-0,54 K	
	Temperaturmaximum		15,7 °C	08.12.
	Temperaturminimum		-9,5 °C	31.12.
	Temperaturminimum in 5 cm Höhe		-12,2 °C	31.12.
	Tropennächte	(Min. >20°C) 0	Kalte Tage	(Max. <10°C) 25
	Wüstentage	(Max.>35°C) 0	Bodenfrostage	(Min. 5cm <0,0°C) 27
	Heiße Tage	(Max.> 30°C) 0	Frosttage	(Min. < 0,0°C) 20
	Sommertage	(Max.> 25°C) 0	Eistage	(Max. < 0,0°C) 2
	Warme Tage	(Max.> 20°C) 0	Strenge Frostage	(Min. <-10°C) 0
	Differenztage	(>=15° K) 1		

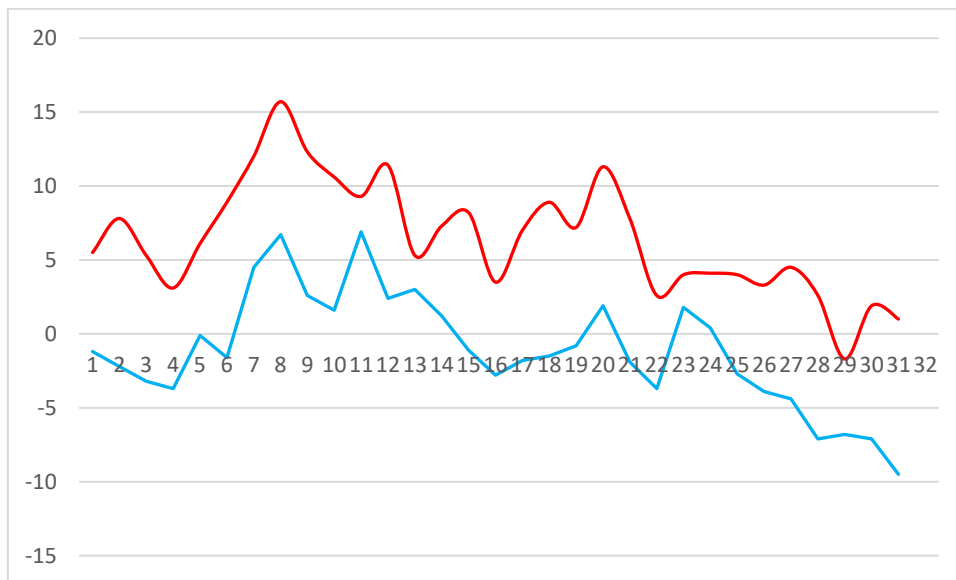
Niederschlag	Niederschlagsmenge des Monats		15,4 mm	-38,6 mm
	Langjähriger Mittelwert 1991-2020		54,0 mm	
	Abweichung vom langjährigen Mittelwert		28,5 %	
	Tage mit Niederschlag > 0,2 mm	21	Tage mit Schneedecke	0
	Tage mit Niederschlag > 2,0 mm	1	Höchste Schneedecke cm	0
	Tage mit Niederschlag > 5,0 mm	1	Tage mit Hagel	0
	Tage mit Niederschlag > 10,0 mm	0	Tage mit Gewitter	0
	Tage mit Niederschlag > 20 mm	0	Tage stark bewölkt (trüb o. neblig)	20
			Tage mit Dauerregen	1
			Tage mit Starkregen	0

Sonne	Sonnenscheindauer des Monats		102.7 h
	Langjähriger Mittelwert 1991-2020		60 h
	Abweichung vom langjährigen Mittelwert		171,5 %

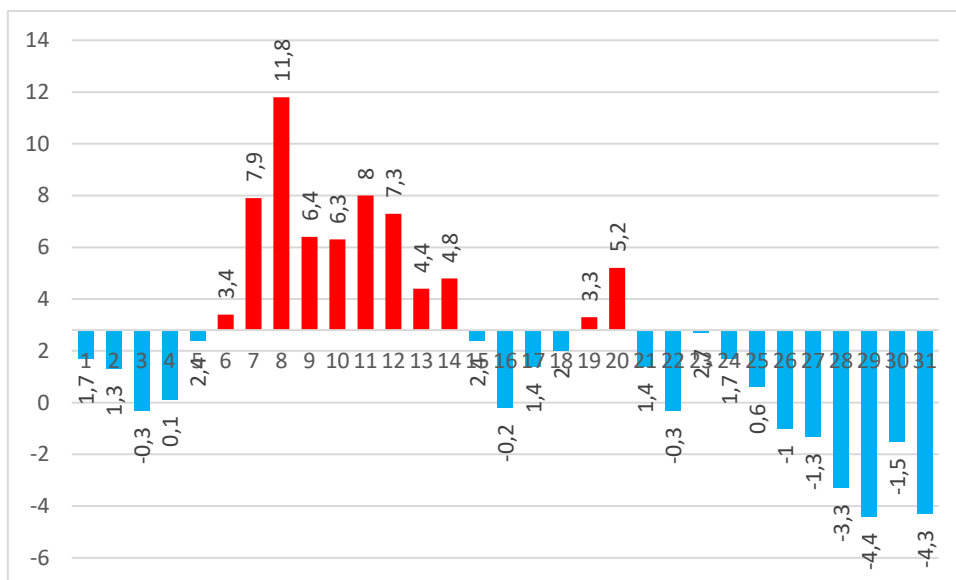
## Langjährige Werte im Dezember seit 1958 in der Region

kältester Monat	-3.4 °C	1963
wärmster Monat	7.2 °C	2015
kältester Tag	-17.6 °C	28.12.1962
wärmster Tag	19.1 °C	31.12.2022
höchster Monats-Niederschlag	127.6 mm	1993
geringster Monats-Niederschlag	0.8 mm	1963
höchster Tages-Niederschlag	36.7 mm	20.12.1993
höchste Monats-Sonnenscheindauer	116.6 h	2015
geringste Monats-Sonnenscheindauer	20.5 h	2014
höchste Schneedecke	25 cm	19.12.1981

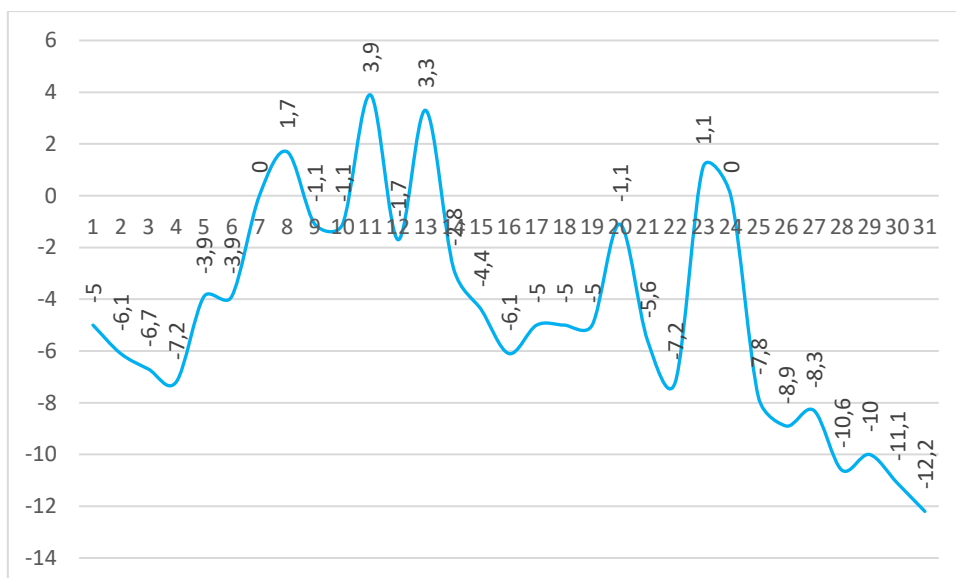
Temperatur



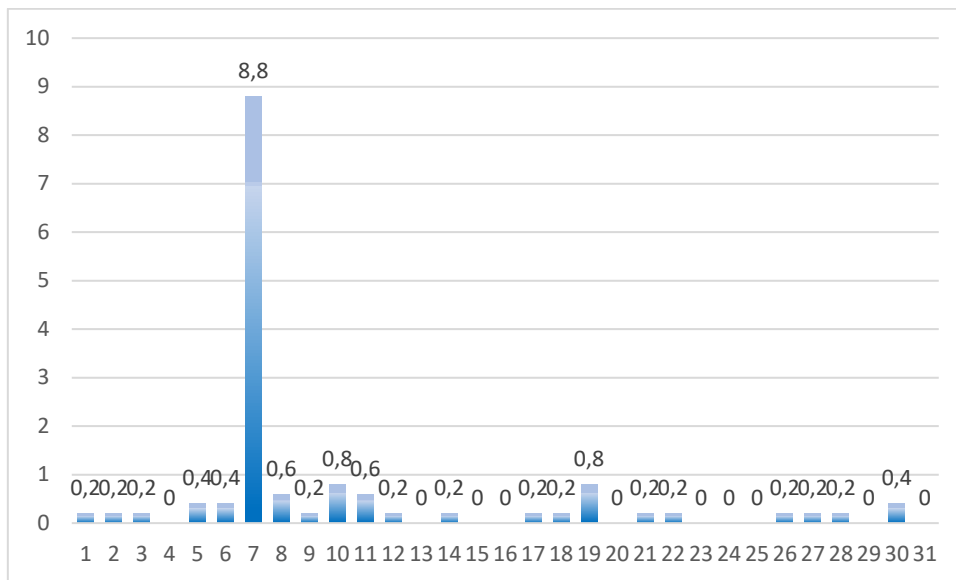
Temperaturabweichung vom Monatsmittel (2,8°C)



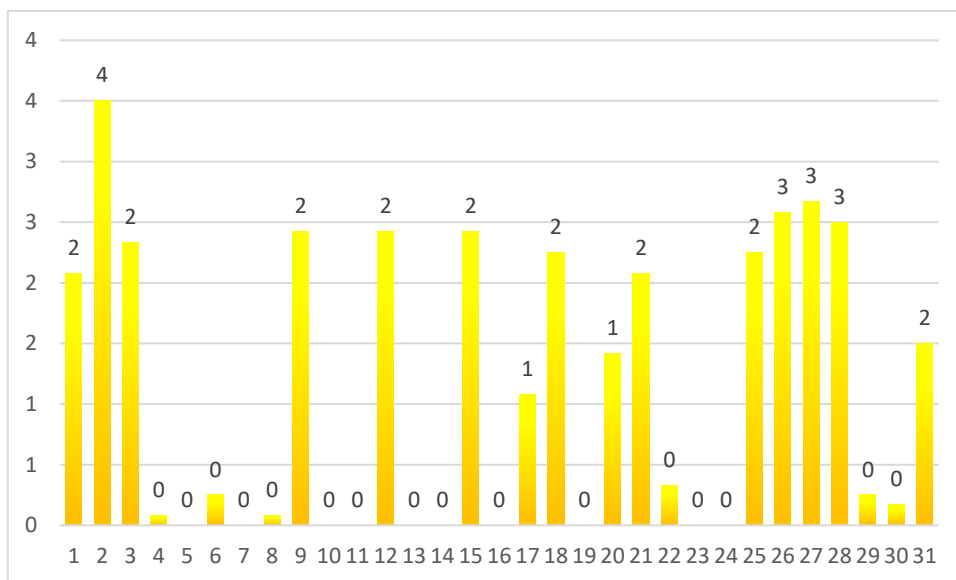
Bodentemperatur 5 cm Höhe Minimum



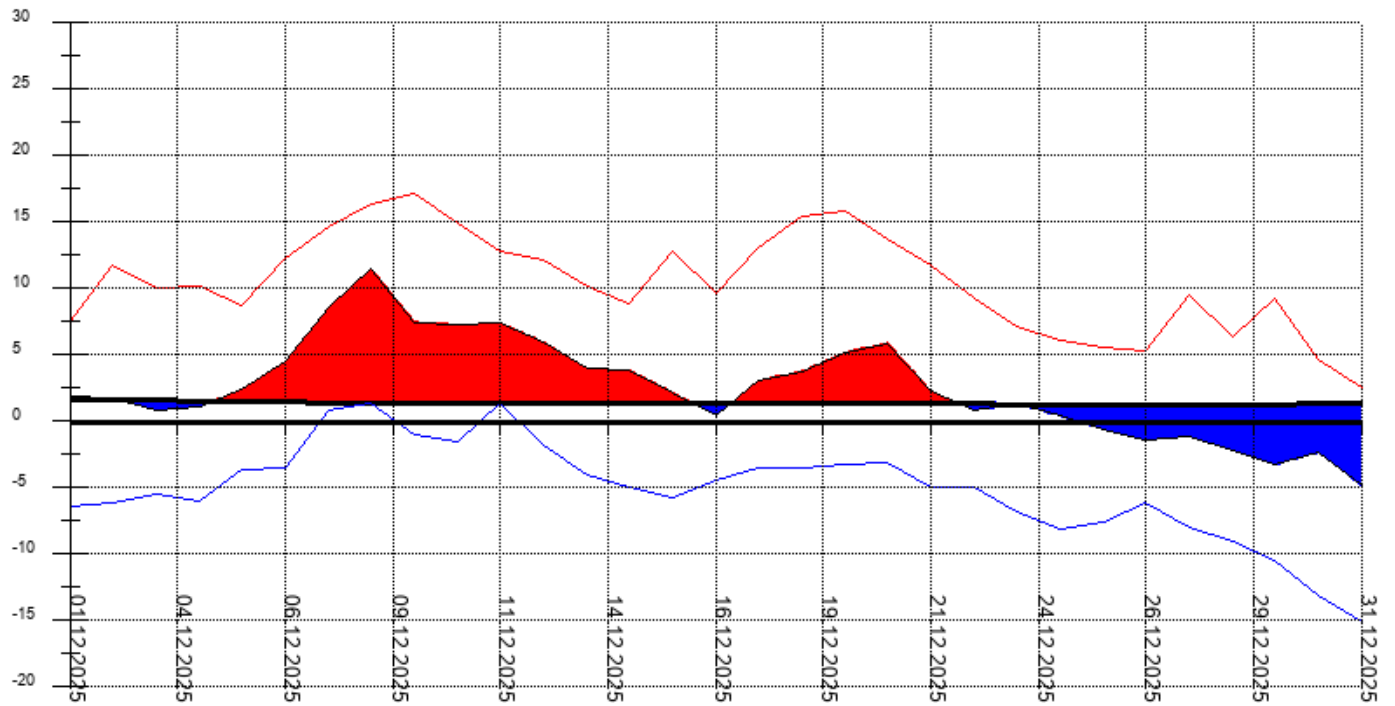
## Niederschlag



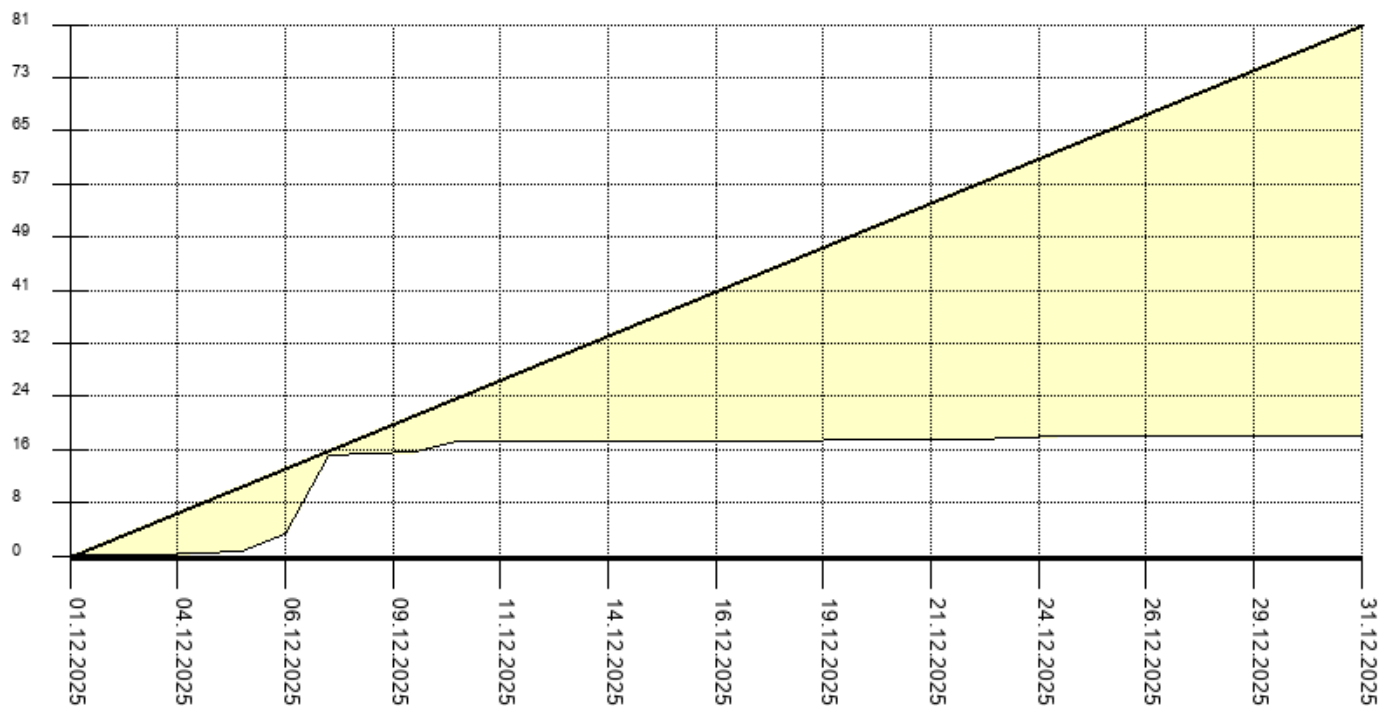
## Sonnenstunden



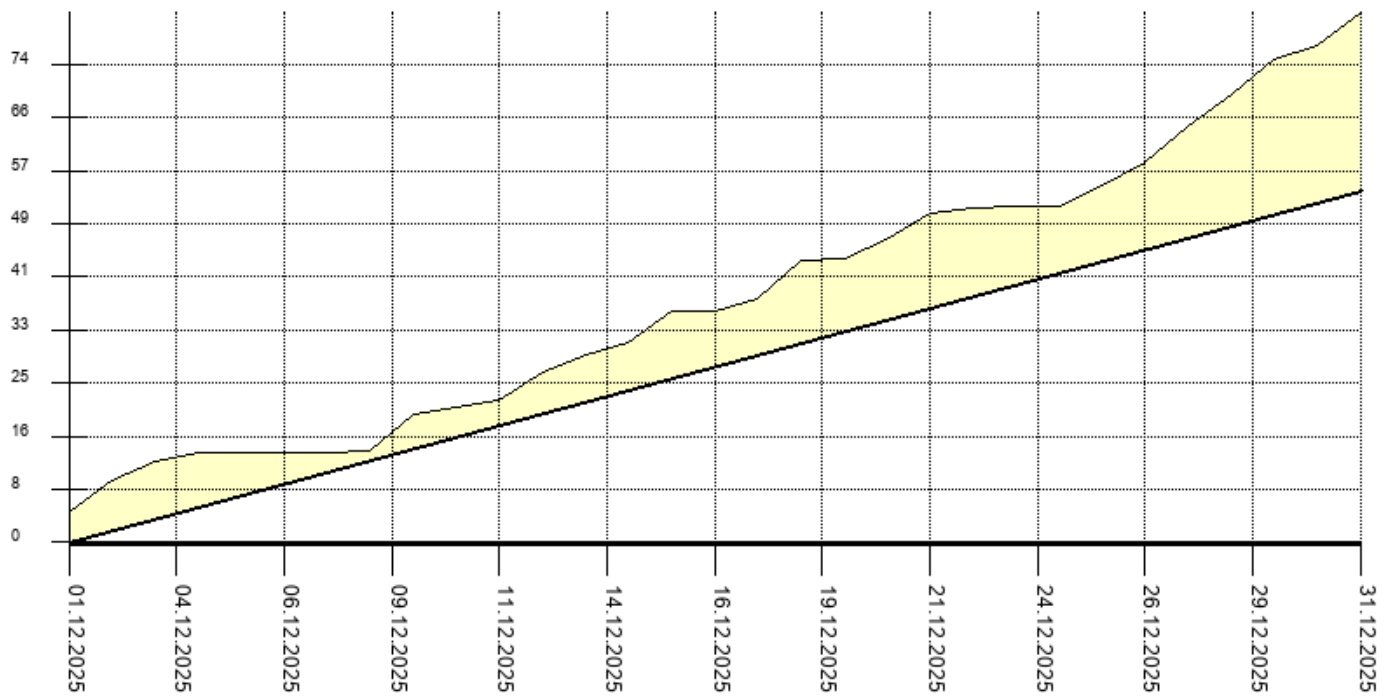
Temperaturverlauf mit Abweichung vom Monatsmittel



Niederschlagsverlauf mit Abweichung vom Monatsmittel



### Sonnenscheinverlauf mit Abweichung vom Monatsmittel



### Luftdruckverlauf im Monat Dezember 2025 (Barograf)

