

Monatsrückblick Januar 2026

Wetterstation Oberesslingen (258 m/NN)

Temperatur	Monatsmitteltemperatur	0,6 °C		
	Langjähriger Mittelwert 1991-2020	2,1 °C		
	Abweichung vom langjährigen Mittelwert	-1,54 K		
	Temperaturmaximum	13,3 °C	15.01.	
	Temperaturminimum	-9,7 °C	07.01.	
	Temperaturminimum in 5 cm Höhe	-14,4 °C	13.01.	
	Tropennächte (Min. >20°C)	0	Kalte Tage (Max. <10°C)	26
	Wüstentage (Max.>35°C)	0	Bodenfrostage (Min. 5cm <0,0°C)	31
	Heiße Tage (Max.> 30°C)	0	Frosttage (Min. < 0,0°C)	26
	Sommertage (Max.> 25°C)	0	Eistage (Max. < 0,0°C)	2
Warme Tage (Max.> 20°C)	0	Strenge Frostage (Min. <-10°C)	0	
Differenztage (>=15° K)	1			

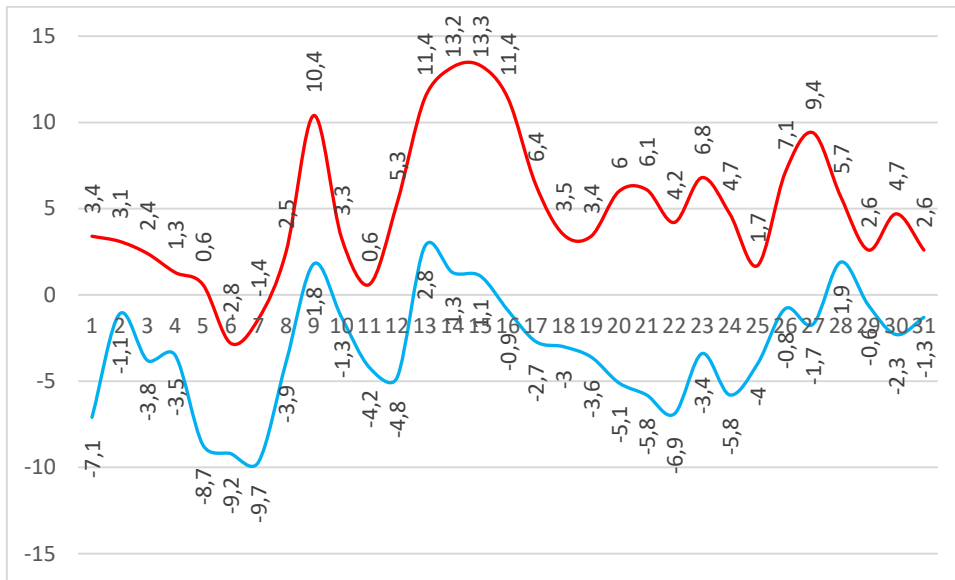
Niederschlag	Niederschlagsmenge des Monats	36,6 mm -7,4 mm		
	Langjähriger Mittelwert 1991-2020	44,0 mm		
	Abweichung vom langjährigen Mittelwert	83,2 %		
	Tage mit Niederschlag > 0,2 mm	20	Tage mit Schneedecke	4
	Tage mit Niederschlag > 2,0 mm	5	Höchste Schneedecke cm	15
	Tage mit Niederschlag > 5,0 mm	1	Tage mit Hagel	0
	Tage mit Niederschlag > 10,0 mm	1	Tage mit Gewitter	0
	Tage mit Niederschlag > 20 mm	0	Tage stark bewölkt (trüb o. neblig)	19
			Tage mit Dauerregen	1
			Tage mit Starkregen	0

Sonne	Sonnenscheindauer des Monats	96,4 h
	Langjähriger Mittelwert 1991-2020	69,3 h
	Abweichung vom langjährigen Mittelwert	149,3 %

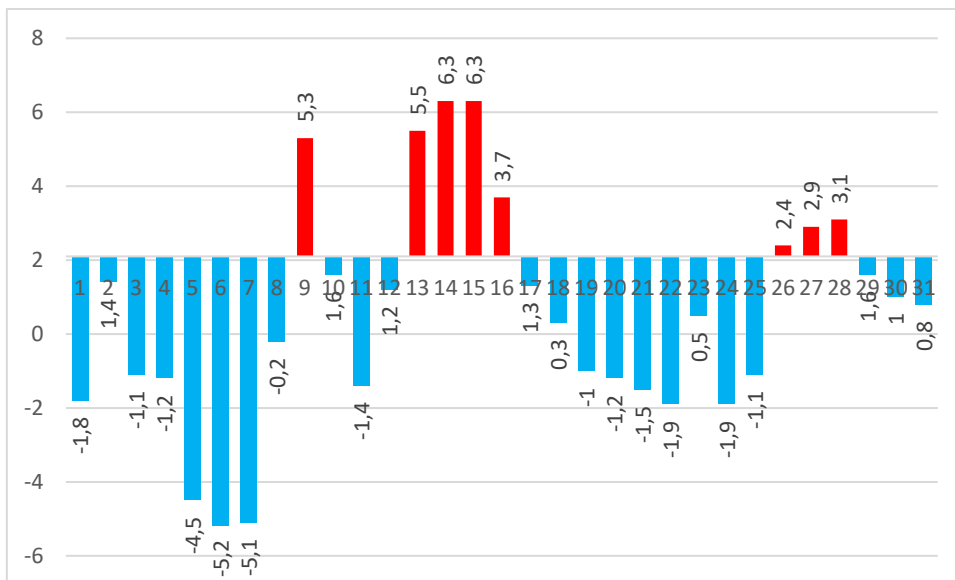
Langjährige Werte im Januar seit 1958 in der Region

kältester Monat	-5.8 °C	1963
wärmster Monat	5.9 °C	2007
kältester Tag	-21.2 °C	13.01.1987
wärmster Tag	18.3 °C	10.01.1991
höchster Monats-Niederschlag	97.8 mm	2004
geringster Monats-Niederschlag	3.8 mm	1996
höchster Tages-Niederschlag	22.5 mm	04.01.2003
höchste Monats-Sonnenscheindauer	113.1 h	2009
geringste Monats-Sonnenscheindauer	16.3 h	2013
höchste Schneedecke	40 cm	10.01.1982

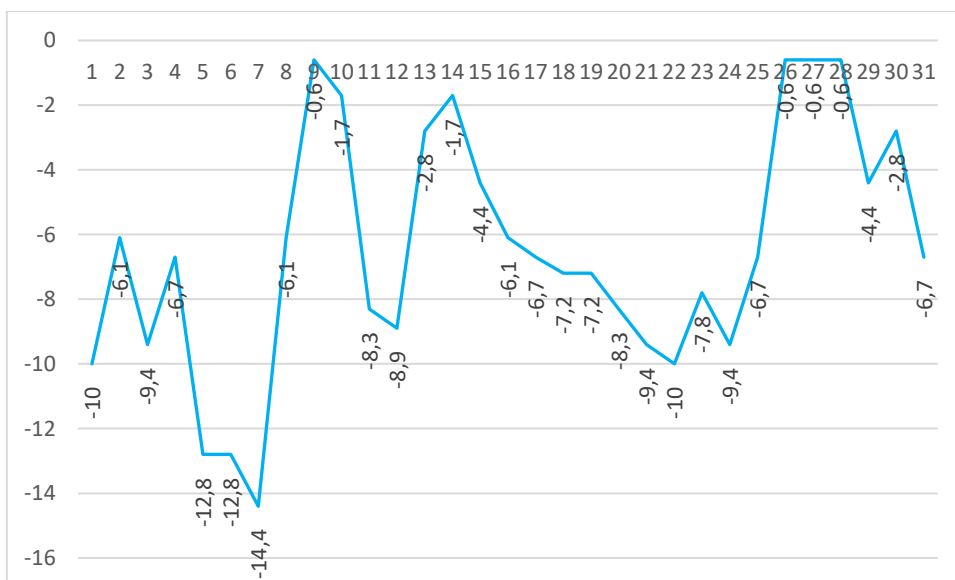
Temperatur



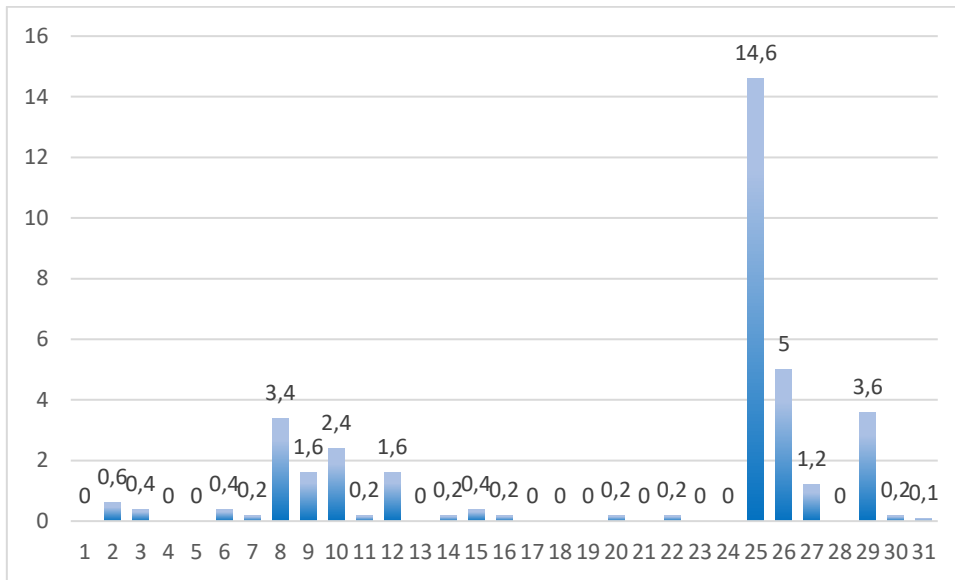
Temperaturabweichung vom Monatsmittel (2,1°C)



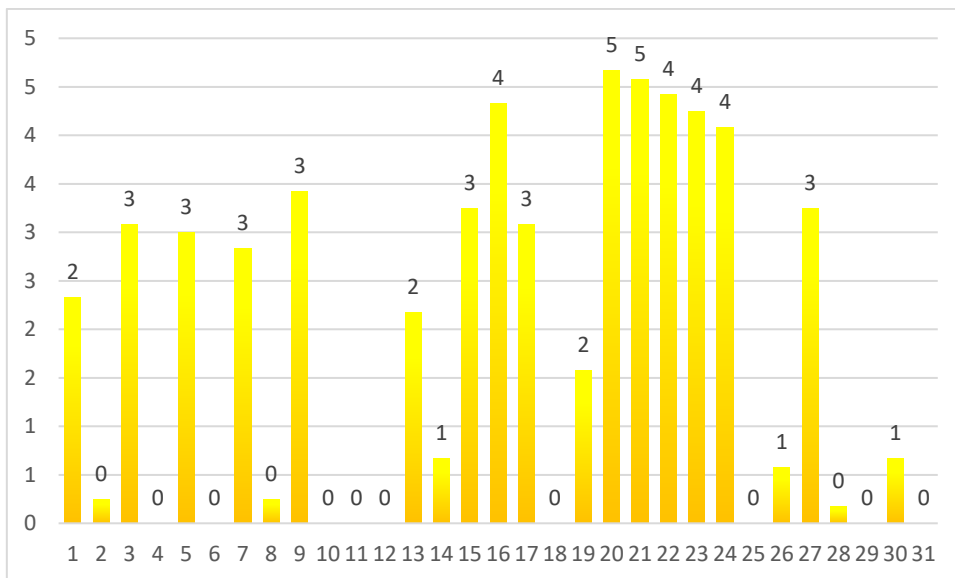
Bodentemperatur 5 cm Höhe Minimum



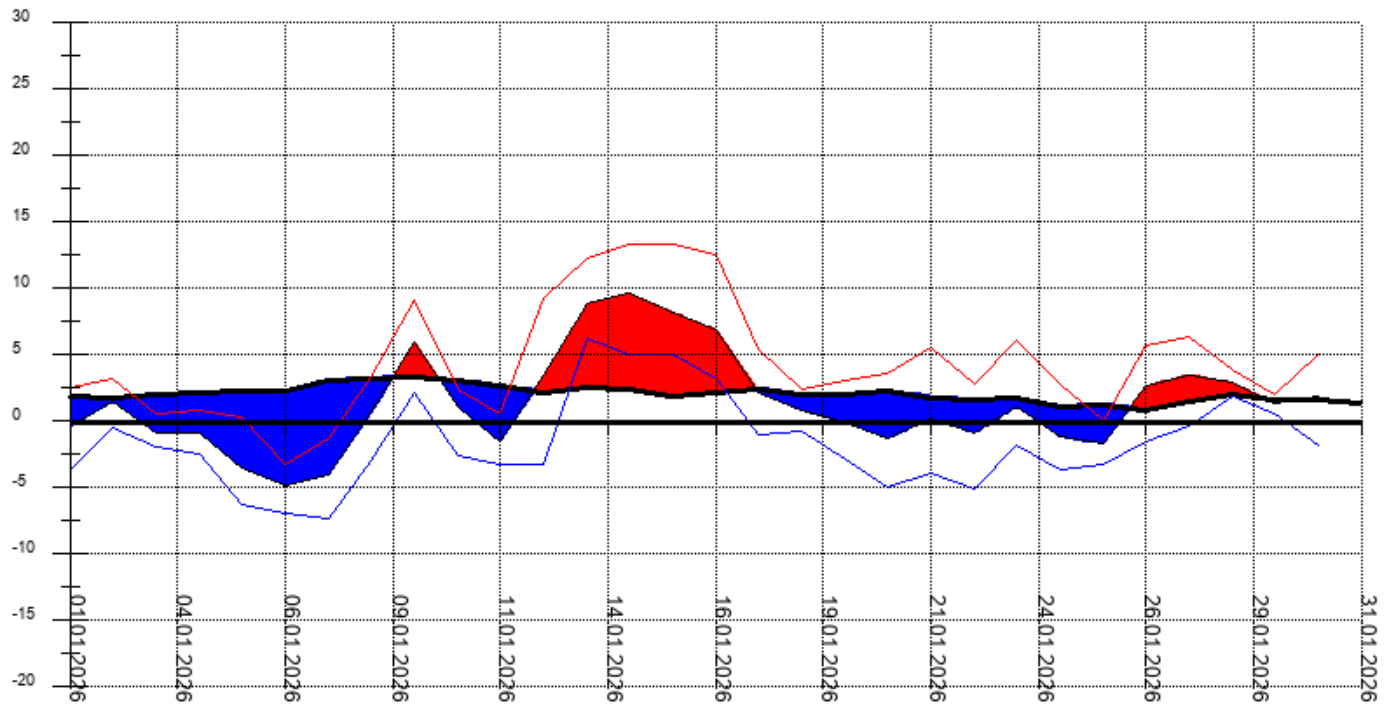
Niederschlag



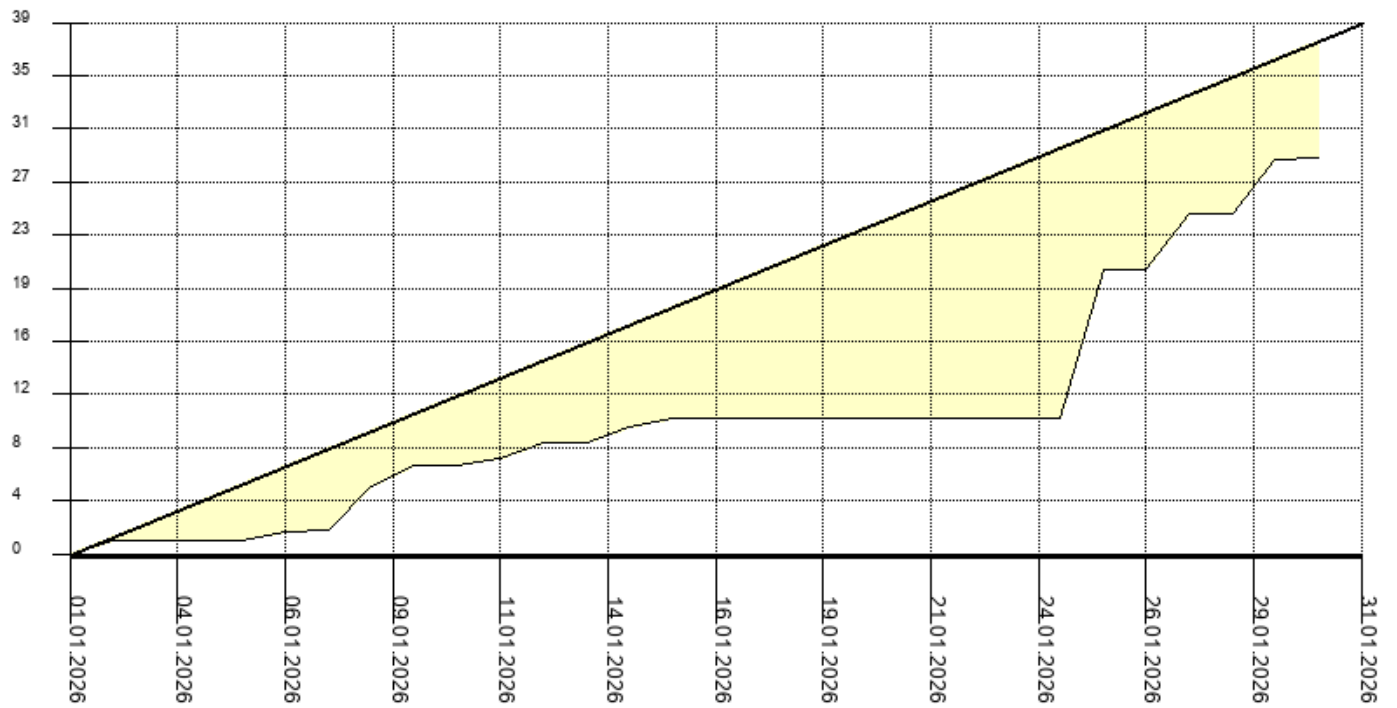
Sonnenstunden



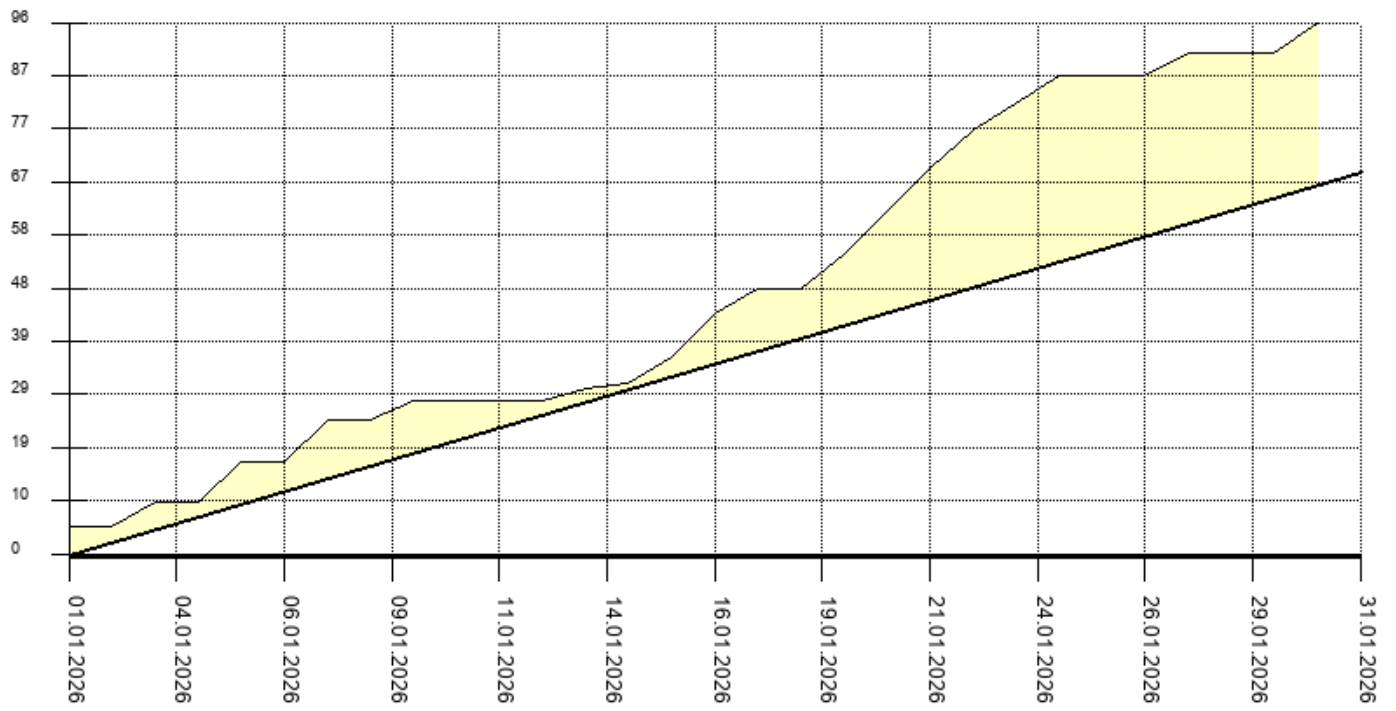
Temperaturverlauf mit Abweichung vom Monatsmittel



Niederschlagsverlauf mit Abweichung vom Monatsmittel



Sonnenscheinverlauf mit Abweichung vom Monatsmittel



Schneehöhe

